



Universidad del Sureste

Escuela de Medicina

MAPAS CUARTA UNIDAD

**DOCENTE: DR. JULLISER DE JESUS AGUILAR
INDILI**

ALUMNO: JOSÉ DANIEL ESTRADA MORALES

8. "B"

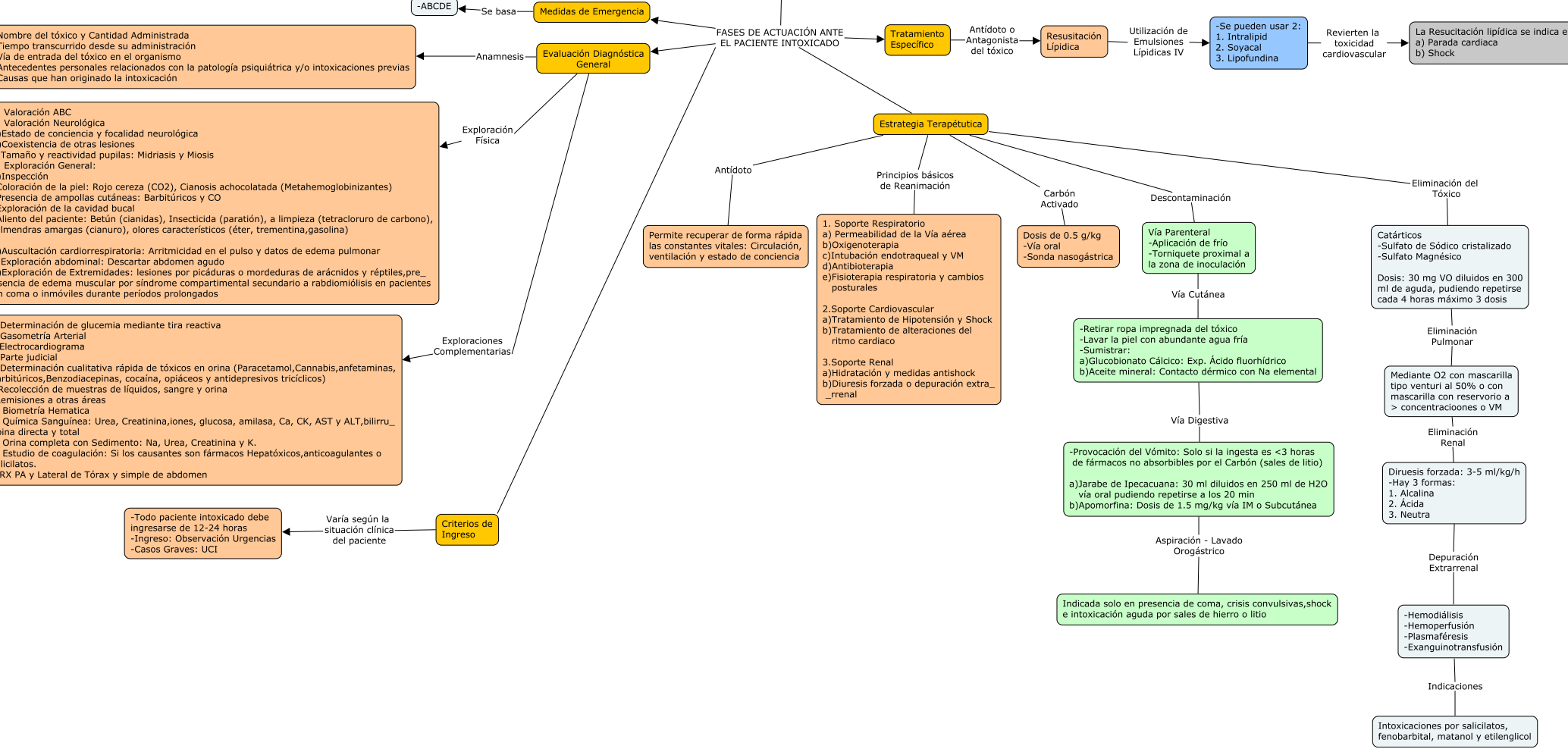
Comitán de Domínguez, Chiapas

20 de Junio 2020

INTOXICACIONES AGUDAS: ACTITUD DIAGNÓSTICA Y TRATAMIENTO GENERAL

Síndrome clínico secundario a la introducción brusca de un tóxico en el organismo (Intencionada o accidentalmente) ← Definición

FASES DE ACTUACIÓN ANTE EL PACIENTE INTOXICADO



Crisis de ansiedad, Psicosis, agitación y crisis convulsivas

Psicosis tóxica

SINDROME CORONARIO AGUDO

Ante el dolor coronario agudo:

MEMOTECNIA "REMONA"
REPOSO
MORFINA.
OXIGENO.
NITROGLICERINA.
ASPIRINA.



VÍAS DE ADMINISTRACIÓN

METABOLISMO



EXCRECIÓN



Vida media: 1h pudiendo encontrarse hasta las 24-36 h

DOSIS LETAL



1200 gr. vía Oral y 20 gr. Vía IV

CLÍNICA

Específico según causa

TRATAMIENTO



CRITERIOS DE INGRESO

Medidas Generales

EXPLORACIONES COMPLEMENTARIAS



HAS Grave

Arritmias y Rabdiomiolisis

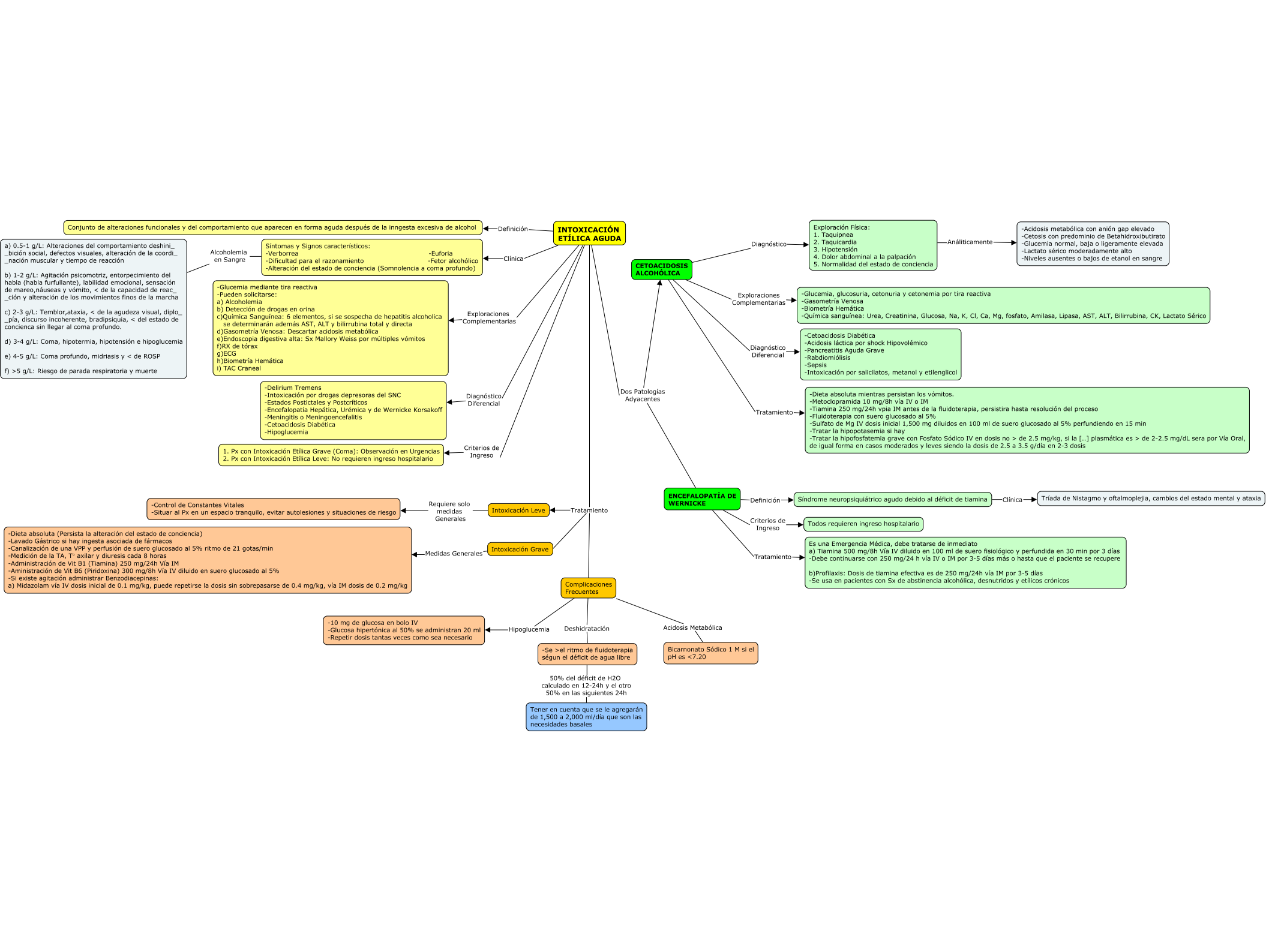
Hipotensión



Todos ingresan, en observación urgencias o en UCI dependiendo su estado clínico y gravedad

EFECTOS SIMPATICOMIMÉTICOS		
Rabdiomiólisis	Hipertermia	Midriasis
< de la fatiga	Agitación	Arritmias
Sensación de gran fortaleza física y mental	Hipertensión	IAM
Hemorragia cerebral	Crisis convulsivas	Coma
ACV Isquémico	CID	Euforia
Motivo de consulta: Dolor torácico	Signo común: Necrosis del tabique nasal	







Medidas Generales



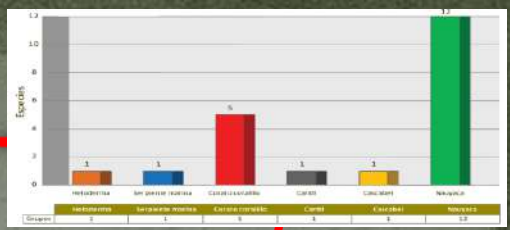
Suero Antivibora: 4 ml IV diluido en 100 ml suero fisiológico, vel. Perfusión 15 gotas/min pudiendo repetirse c/5 min

Específico según causa

TRATAMIENTO



SERPIENTES EN CHIAPAS

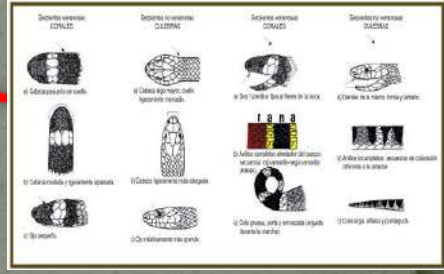


Serpientes más venenosas en Chiapas		
Nauyaca Real	Cascabel	Cantil

Debido a que Hibernan son > activas



CARACTERISTICAS DE LAS SERPIENTES



Mordedura

Vibora Inyecta	
25 al 75% del veneno que almacena	3 a 20 mg de veneno
Cantidad depende	
Edad, tamaño y gravedad de la reacción en la víctima	
Motivo del ataque (miedo o enfado), Profundidad, tiempo que dura y # de mordeduras	
Lugar donde se da la mordedura (Cabeza y tronco se duplica o triplica la gravedad respecto a extremidades)	
Interferencia con la ropa	Edad, tamaño y especie de serpiente

CRITERIOS DE INGRESO

Todos ingresan a Observación Urgencias	
Asintomático	4-6 hrs sin síntomas = alta
Sintomático	Ingreso mínimo de 24 hrs.



EXPLORACIONES COMPLEMENTARIAS



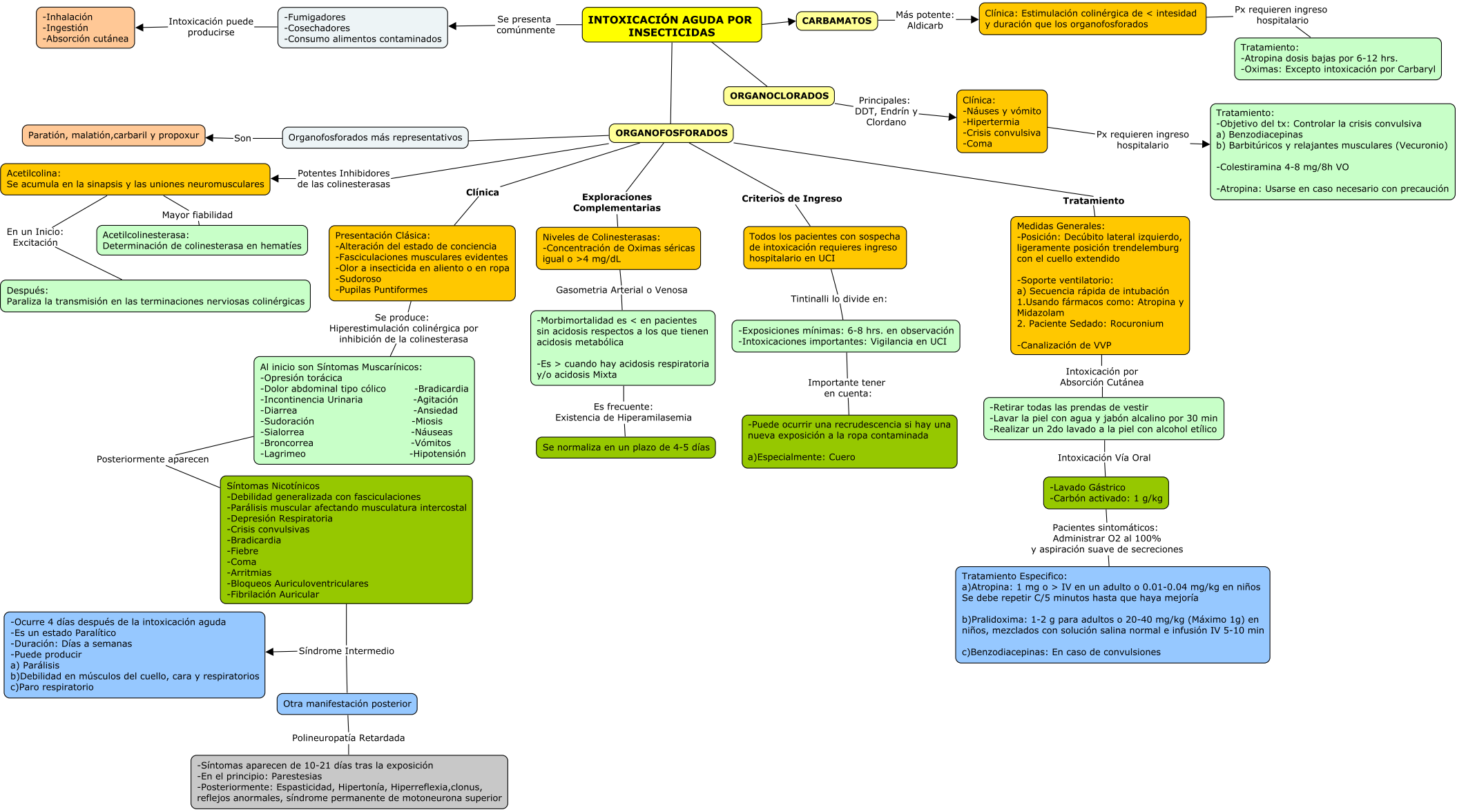
Química Sanguínea		
Glucosa	Urea	Potasio
Creatinina	Sodio	AST y ALT
Magnesio	Calcio	Billirubina total y directa

Tiempos	
Concentración máxima	30 min
Semivida de eliminación	8 horas
Efectos clínicos máximos	24-48 hrs.

CLÍNICA

Síntomas Producidos		
Náuseas	Vómito	Sudoración
Vértigo	Parestesias	Escalofríos
Manifestaciones Sistémicas de Envenenamiento		
Petequias	Equimosis	Sangrado en cualquier lugar
Oligoanuria	Nistagmo	Debilidad Muscular
Parálisis	Disnea	Fasciculaciones
Shock	Arritmias	Coma o Convulsiones

MÁS GRAVE: Parada Cardíaca → Muerte



Bibliografía

Alfonso, V. S. (2009). *Mordeduras de Serpientes en Chiapas*. Tuxtla Gutiérrez: ISECH.

Luis, J. M. (2015). *Medicina de Urgencias y Emergencias: Guía Diagnóstica y Protocolos de Actuación* (Quinta ed.). Barcelona, España: ELSEVIER.

M, C. D. (2014). *Manual de Medicina de Urgencias Tintinalli* (Séptima ed.). (D. L. Javier, Ed.) Mc Graw Hill.