



Universidad del sureste Escuela de Medicina

Materia: Salud Pública II

Tema:

Análisis del diagnóstico de salud del municipio de la independencia

Docente:

CULEBRO CASTELLANOS CECILIO

Equipo 7

Estefany Berenice García Ángeles

Diego Lisandro Gómez Tovar

Oswaldo Zúñiga Alfaro

2-B

Lugar y fecha

Comitán de Domínguez Chiapas a 07/07/2020.

¿Qué es un diagnóstico de salud?



El diagnóstico de salud poblacional es una herramienta fundamental de investigación en salud pública.

¿Donde se realizo?

En este caso nos va a permitir demostrar el estado de salud que tiene el municipio de la Independencia, Chiapas.





¿Qué se logra observa en el diagnostico de salud?




Se presentan datos demográficos y de salud, todo basado con base al año 2018. Se plasmaron antecedentes históricos de la independencia Chiapas, características, y las determinantes de este municipio, con base a todo eso se llegan a resultados al final del presente trabajo, otros de los puntos que investigan clima, áreas naturales, hidrografía, número de habitantes en la población, daños a la salud incluyendo morbilidad y mortalidad.

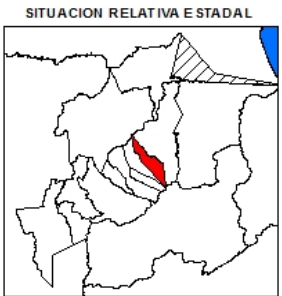
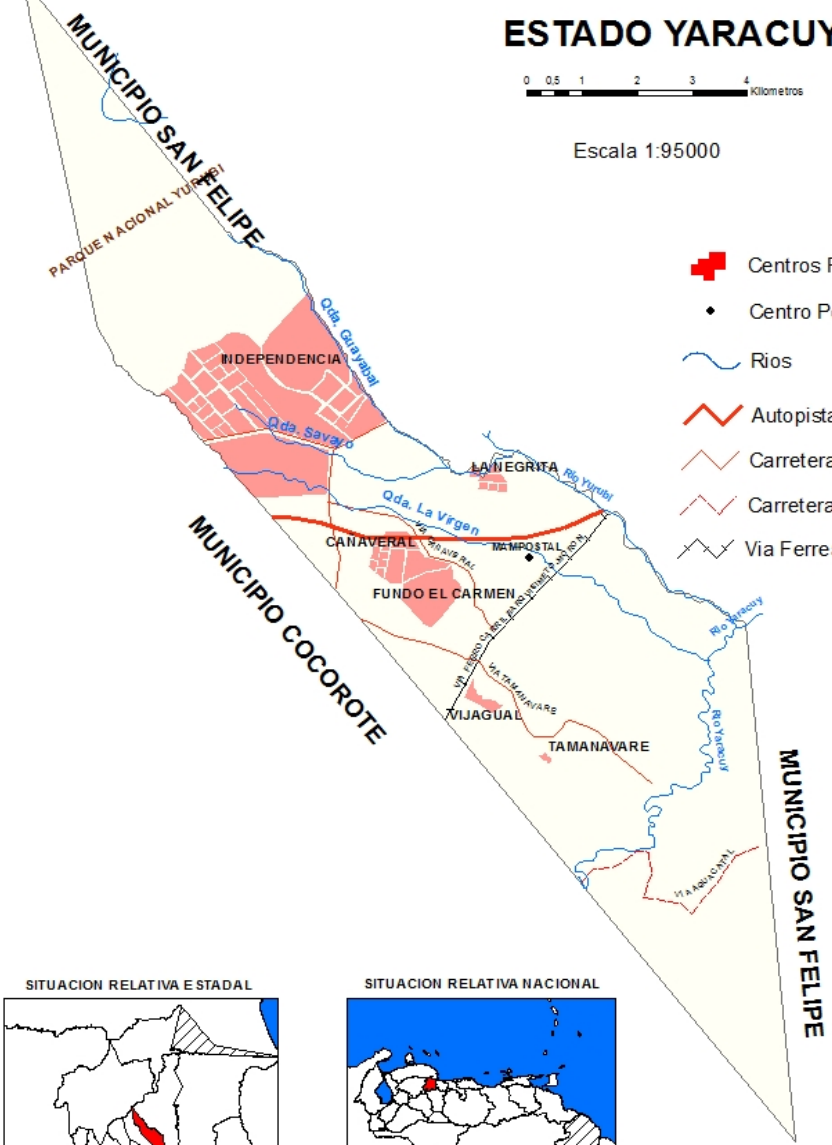
MUNICIPIO INDEPENDENCIA

ESTADO YARACUY

0 0.5 1 2 3 4 Kilometros

Escala 1:95000

-  Centros Poblados
-  Centro Poblado Rural
-  Rios
-  Autopista
-  Carretera Pavimentada
-  Carretera de Tierra
-  Via Ferrea



Fuente: Hojas 6446 y 6447. Escala 1:100000.
Cartografía Nacional
Digitalizado por: Geog. Edgar J. Alvarado Rivas



MUNICIPIO INDEPENDENCIA

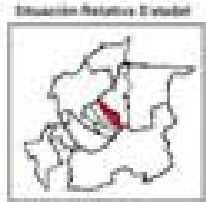
ESTADO YARACUY

3000 0 3000 Metros

Escala: 1: 100000



-  Carretera Pavimentada
-  Carretera de Tierra
-  Caminos
-  Rios
-  Quebradas
-  Centros Poblados



Fuente: Digitalización y Composición Cartográfica: INE-Yaracuy

Los indicadores deben ser tratados para cumplirlos al máximo y llegar a las metas como es el caso de mortalidad materna, enfermedades infecciosas y las transmitidas por vectores.



No todos se cumplen al 100 por ciento.



Esto indica que:



Es necesario reorientar acciones, aspectos básicos y fundamentales como la natalidad, fecundidad y migración incrementan situaciones como la pobreza, malos estilos de vida provocando una alimentación inadecuada, sexo inseguro y en caso de familias donde los padres se encuentran divorciados para muchos jóvenes determina caer en adicciones como consecuencia



Hablando de migración uno de los factores principales son:



Cuenta con 29 localidades colindantes de la región fronteriza del país de Guatemala

Puede llegar afectar por medio:

Pueden presentarse brotes y enfermedades traídas de la frontera



Factores importantes

Agua principalmente la lluvia

Clima

Son utilizados para la siembra de diversos frutas y verduras



De los principales cultivos

Chiapas el primer exportador de café a nivel nacional.

Además

Cuenta con 29 localidades colindantes de la región fronteriza del país de Guatemala





Uno de los problemas mas importantes:

Los servicios de salud en Guatemala son más deficientes aún que los de México y esta podría ser la principal razón.

Factor de riesgo para independencia

No cuentan con un hospital donde puedan satisfacer necesidades más graves

Lo que provoca:

a buscar otras unidades de salud que cuenten con alguna especialidad como el de Comitán, o por Eli empleo el centro comercial ubicado a las afueras de este mismo



J. Javier Ramos González / SESCAM



Independencia como la cabecera

Cuenta con una población de 47,879 habitantes con 23649 hombres y 24230 mujeres

los grupos de edad donde predominan las mujeres son de 15-49 años.



Determinantes sociales

basadas en la actividad laboral de las personas

Algunas de las actividades

La agricultura, ganadería, silvicultura.

Casi toda la población lo practica y el 90% son hombres



Servicios principales

788218 cuentan con agua entubada

893964 cuentan con drenaje

El 95.9 % cuentan con energía eléctrica





A consecuencia de los servicios públicos se pueden deducir que:

la población puede estar más susceptible a enfermedades infecciosas esto en cuestión de la falta de agua entubada

Por tanto

limita las facilidades de cumplir con sus necesidades de higiene

Si bien muchos tienen la posibilidad de contratar pipas o crear pozos



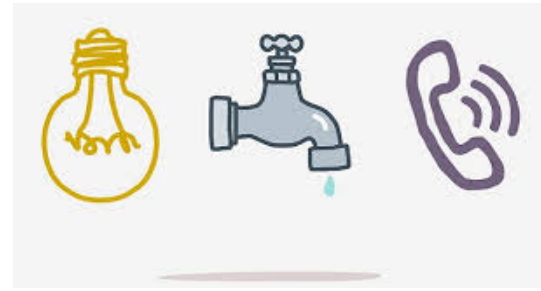
Otro factor importante es la pobreza

En Chiapas 2011, de 446,935 personas encuestadas, 83.40% se encuentra en situación de pobreza

43.07% en pobreza moderada.

40.33% se encuentran en pobreza extrema





Ingresos promedio

Ingresos per cápita mensual es de 918.53 pesos, mientras que el ingreso por hogar asciende a 3,344.99 pesos mensuales.

El ingreso está integrado por 75.03% proveniente de trabajos realizados, 23.62% de transferencias, 0.84% de rentas y 0.51% de otros ingresos

El rezago social

la educación, salud, servicios básicos y espacios de la vivienda.



**POBLACION DE 6 AÑOS Y MÁS Y POBLACION DE 5 AÑOS Y MAS CON
EDUCACION PRIMARIA
MUNICIPIO DE LA INDEPENDENCIA**

MUNICIPIO	POBLACION DE 6 AÑOS Y MAS	POBLACION DE 5 AÑOS Y MAS CON PRIMARIA	TASA PROMEDIO DE ALFABETIZACION 15 A 24 AÑOS
LA INDEPENDENCIA	35791	23699	94.3
JURISDICCIONAL	435669	240012	94.3

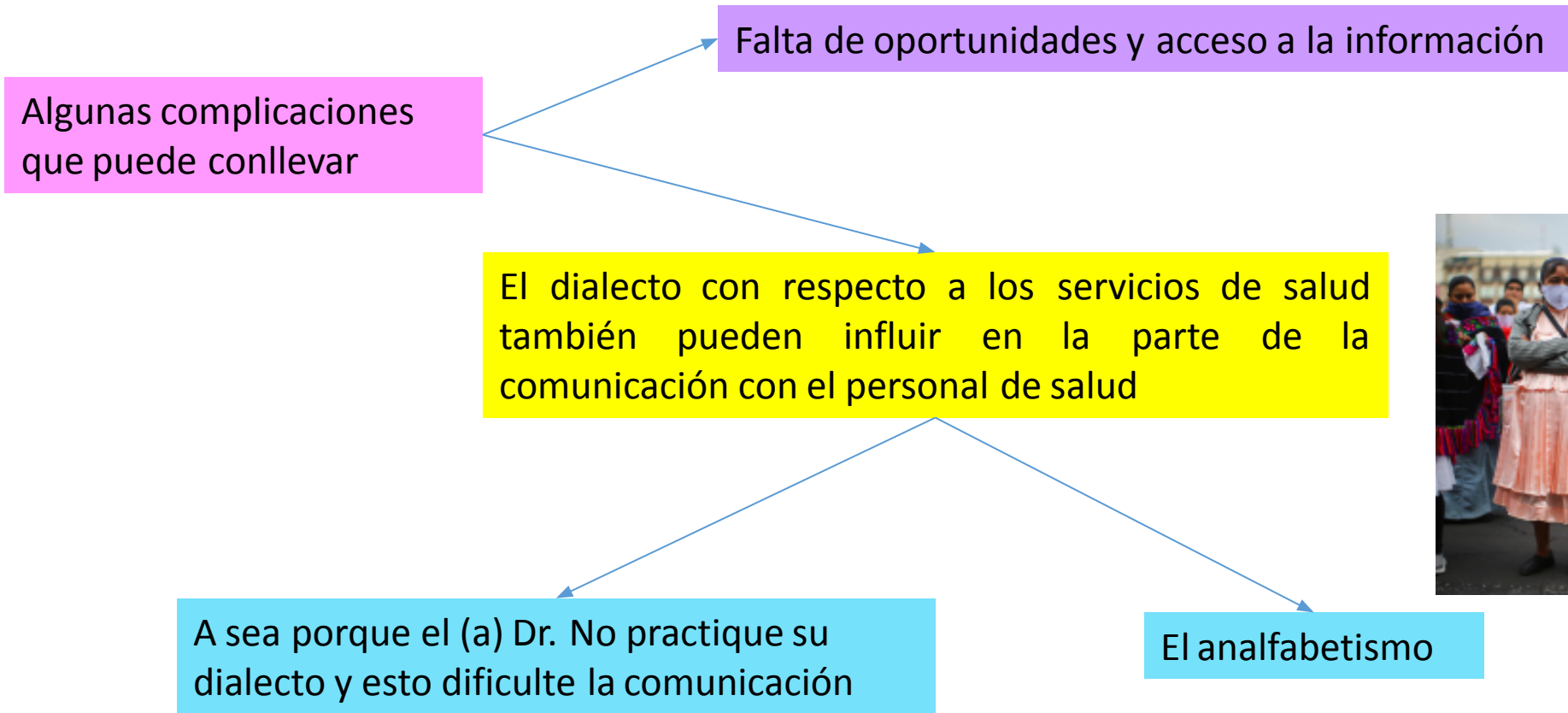
FUENTE: INEGI 2010

Hay algunos puntos que afectan a la población

El acceso a los servicios de salud

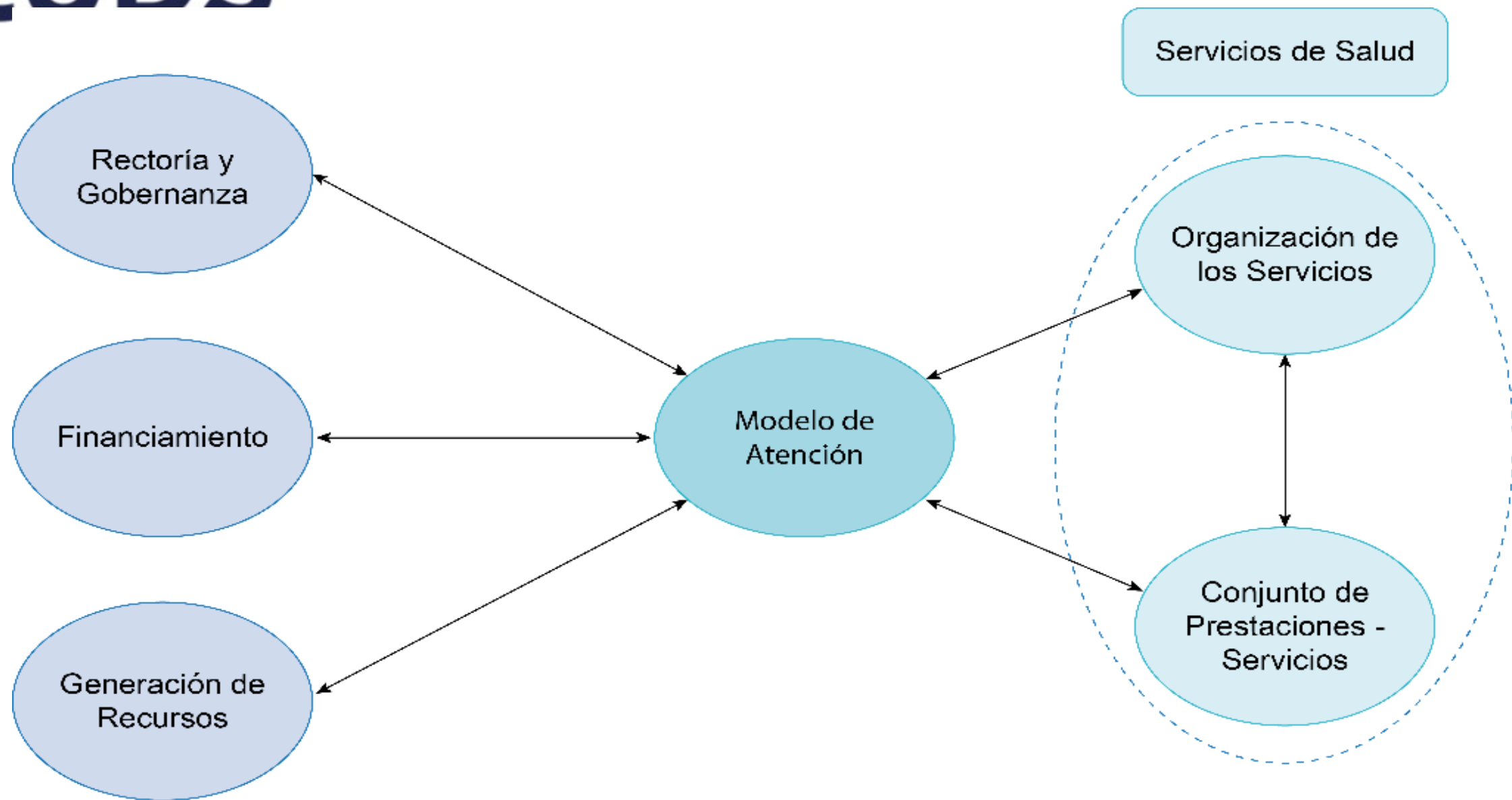
La población que radica en esta zona geográfica tienen una esperanza de vida bastante prometedora

No olvidando que es una zona donde existen muchos grupos culturales y se practican diferentes tipos de dialectos



Modelos de salud especializados

A finalidad de que con el paso del tiempo se mejore la atención en salud principalmente a las comunidades rurales, a las cuales se les dificulta el acceso a los servicios de salud que ellos necesitan.





El municipio de La Independencia pertenecer al Estado de Chiapas, es uno de los municipios con grado de marginación muy alto y bajo.

2 municipios con índice muy alto: Margaritas, y Maravilla Tenejapa, donde viven un total de 138,575 habitantes que representa (23.8%)

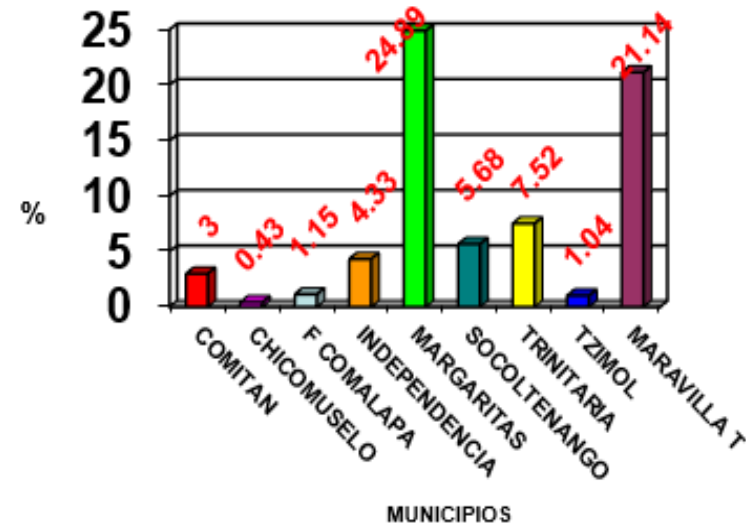
6 municipios con índice alto: Socoltenango, Chicomuselo, Independencia, Trinitaria, Tzimol, y Frontera Comalapa con un total de 279,596 habitantes que representa el 48.12%

El único municipio de marginación media es Comitán con una población total de 163,025 habitantes que representa el 28%.

POBLACIÓN INDIGENA

ETNIA	MUNICIPIOS
TOJOLABAL	Margaritas, Independencia, Trinitaria y Comitán.
TZELTAL	Comitán, Margaritas
TZOTZIL	Margaritas
MAMES	Margaritas
CHUJES	Trinitaria
JACALTECOS	Frontera Comalapa
KANJOBAL	Margaritas, Trinitaria e Independencia

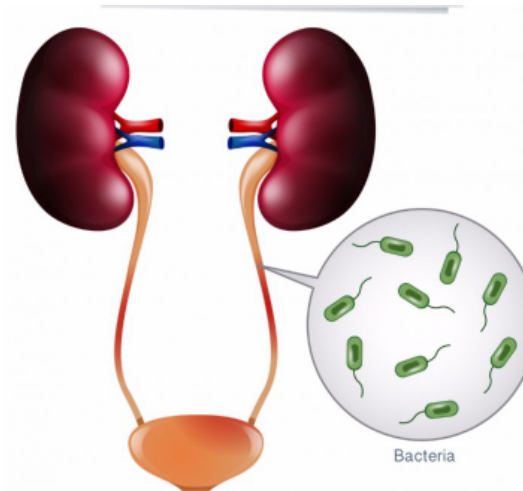
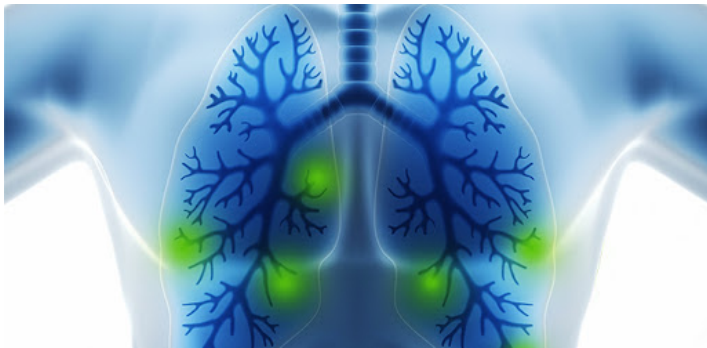
FUENTE: AGENDA ESTADÍSTICA 2007, CENSO DE POBLACIÓN 2000-2005.



La Independencia en el año 2018 ya que los principales problemas de salud en este municipio el primer lugar la ocupan las Infecciones respiratorias agudas ya que en la tabla que nos presentan la tasa es de 5,308.9 por cada 100,000 habitantes

Las Infecciones intestinales con una tasa de 1726.7 por cada 100,000 habitantes

Las infecciones de vías urinarias con una tasa de 1344.1 por cada 100,000 habitantes



Otras causas



La gingivitis, úlceras, gastritis y duodenitis, vulvovaginitis, otitis media aguda, conjuntivitis, amebiasis intestinal, otras salmonelosis entre otras y nos dice que se registraron 5,012 casos de enfermedad que representan una tasa general de morbilidad en el municipio de La Independencia de 10,592.4 por cada 100,000 habitantes.



Revista Médica Clínica Las Condes, 2010;27:915-22



La Independencia en el año 2017 y nos dice que el primer lugar lo ocupan los tumores malignos con una tasa de 57.06 X 100,000 habitantes y un 13.43% del total de casos

Las enfermedades del hígado con una tasa de 38.04 X 100,000 habitantes

Las nefritis y nefrosis con una tasa de 16.91 x 100,000 habitantes y el total de defunciones en ese periodo fue de 201 decesos representando una tasa de mortalidad general en el municipio de 424.79 por cada 100,000 habitantes.

Se presentan enfermedades como el dengue y la desnutrición no son la primera causa de mortalidad en estas zonas



Los resultados de estos estudios realizados para el diagnóstico de Salud de la Jurisdicción Sanitaria III en el año 2018 se presentan enfermedades infectocontagiosas las cuales indican un aumento y también hace referencia a las acciones de promoción para la salud a nivel comunitario.

También se indican: las enfermedades crónico degenerativas, son un problema de salud pública complejo de abordar, ya que no solo intervienen las acciones del sector salud, sino también las propias del paciente y eso implica abordar el problema considerando, usos y costumbres, alimentos disponibles, también se trata de promover espacios físicos para promover estilos de vida saludable.

