

Universidad del Sureste

Licenciatura en Medicina Humana

Materia:

Fisiología Humana

Tema:

Mapa conceptual de ciclo cardíaco

Docente:

Dra. Claudia Guadalupe Figueroa López

Alumna:

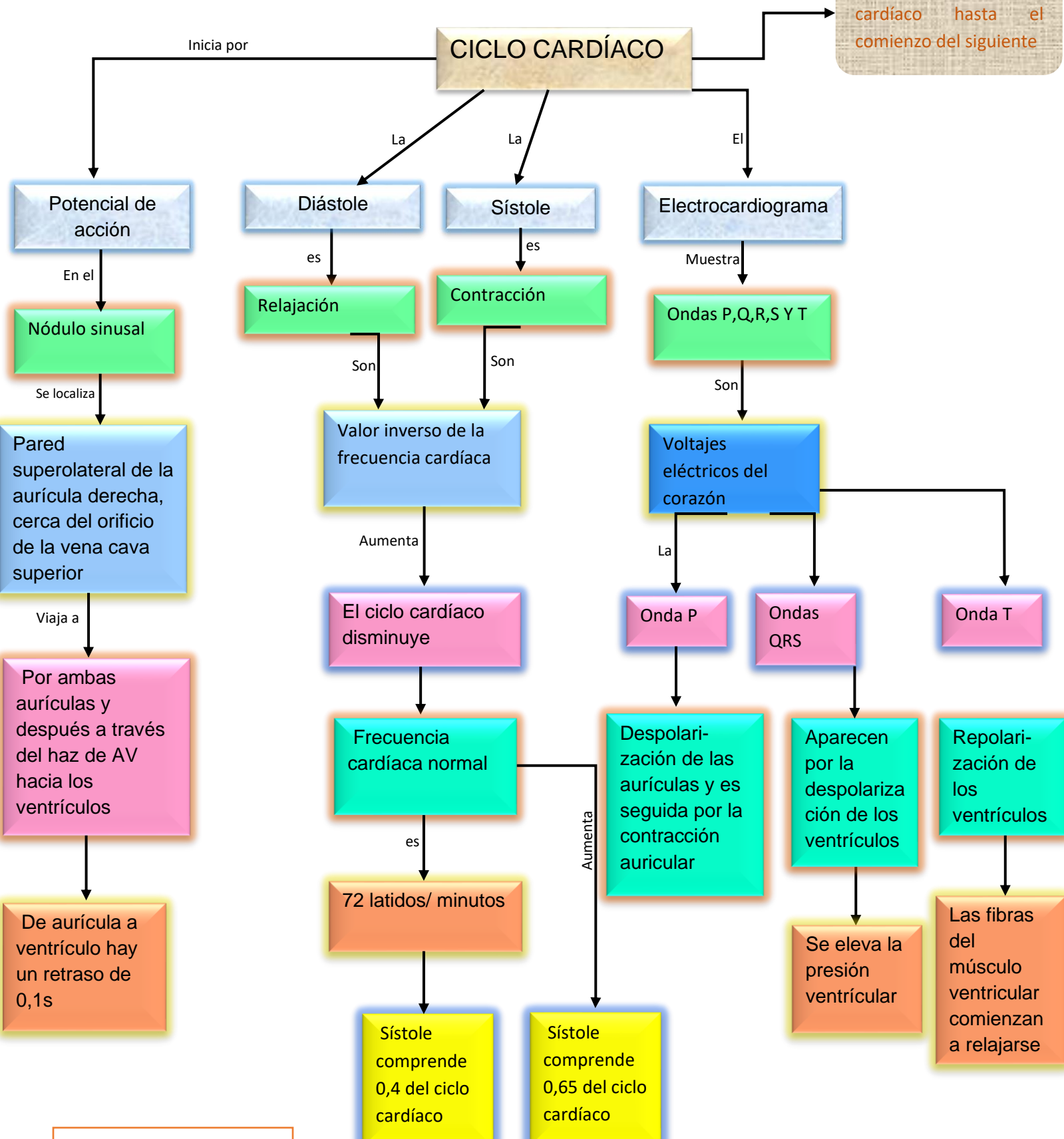
Vanessa Estefanía Vázquez Calvo

Semestre y grupo:

2 B

Comitán de Domínguez, Chiapas a; 5 de Junio de 2020.

Comienzo de un latido cardíaco hasta el comienzo del siguiente



Bibliografía: Guyton y Hall.(Ed. décimo tercera). pág. 296-298, Fisiología médica. 2006: ELSEVIER.