

# UNIVERSIDAD DEL SURESTE

## Licenciatura en Medicina Humana

Materia:

Crecimiento y Desarrollo

Trabajo:

Infografía del medio ambiente, Flora y Fauna

Docente:

Dra. Kikey Lara Martínez

Alumno:

Víctor Eduardo Concha Recinos.

Semestre y Grupo:

3° "A"

Comitán de Domínguez, Chiapas a; 23 de junio de 2020.

## **Medio Ambiente, Flora Y Fauna**

En la siguiente infografía, se explicara sobre los Diversos factores de riesgo donde se influye el medio ambiente, la flora y la fauna, en este caso principalmente de México y De nuestro estado, ya que en un futuro en la práctica médica, podamos conocer un caso de estos y no tomarlo de sorpresa si no obtener la experiencia de lo aprendido hoy en la teoría, por eso es muy importante este trabajo, ya que a futuro sirve mucho el conocimiento.

Cada persona está expuesta de forma individual a una combinación de factores medioambientales. La exposición puede ser de varios factores que actúan simultáneamente (por ejemplo, contaminación atmosférica, ruido y estrés) o de factores que se suceden en diferentes periodos de la vida (por ejemplo, productos ignífugos bromados absorbidos en la leche materna, radiación ultravioleta debido a la exposición solar durante la infancia, humo del tabaco, exposición profesional a productos químicos, exposición a campos electromagnéticos de frecuencia extremadamente baja, etc.). (Kikey L. 2020)

Posteriormente hablaremos sobre lo que debemos de hacer el sector salud para ayudar en la población el cual es la Promoción de la salud es el proceso que permite a las personas incrementar el control sobre su salud para mejorarla. Abarca no solamente las acciones dirigidas directamente a aumentar las habilidades y capacidades de las personas (que sería su función a nivel individual), sino también las dirigidas a modificar las condiciones sociales, ambientales y económicas que tienen impacto en los determinantes de salud (a nivel colectivo). Dichos determinantes de salud incluyen aquellos que están bajo el control del individuo (como por ejemplo ciertas conductas, uso de servicios sanitarios) y los que no están bajo su control (condiciones sociales, económicas y del entorno). Por lo tanto, si los determinantes de la salud son individuales y colectivos, las acciones en Promoción de la salud deberán ser realizadas a nivel individual y colectivo. Si el objetivo último de la Salud Pública. (Kikey L. 2020)

Debemos de conocer sobre los diferentes conceptos como El medio ambiente es el conjunto de componentes físicos, químicos, biológicos y sociales capaces de causar efectos directos o indirectos, en un plazo corto o largo, sobre los seres vivos y las actividades humanas. (Molina A. 2013)

Esperamos Crear conciencia sobre los diferentes factores de riesgo, que se presentan en nuestra zona y que podamos reflexionar sobre los diversos problemas que esto nos puede causar, También que obtengamos un conocimiento sobre otra sintomatología y sobre enfermedades por causas del medio ambiente, la flora y la Fauna, Ya que hay una gran diversidad de Factores que nos puede llevar hasta la muerte.

## Contaminación por ozono

En cuanto a contaminación por ozono, estudios recientes han descrito un número importante de sus efectos adversos, siendo los más importantes los relacionados con el sistema respiratorio, como disminución de la función pulmonar, agravamiento del asma.



## Alergias por contaminantes

Respecto a los alérgenos, se ha descrito en un número importante de estudios que las altas concentraciones de polen y esporas se asocian con epidemias de asma y de otras enfermedades alérgicas como la rinitis o la fiebre del heno.



## Cáncer de pulmón en el niño

un cáncer de pulmón microcítico, en el cual el factor de riesgo más importante es el Humo del Tabaco, el cual incluye varios agentes cancerígenos. Estos influirán en el medio ambiente del niño, si sus padres son fumadores compulsivos y si el niño se encuentra con ellos en un futuro puede afectar en su crecimiento.



## Cáncer de piel

se puede presentar al estar expuestos a la radiación UV del sol lo cual nos puede llevar a un riesgo ambiental y en relación al niño pueden llegar a ocasionar problemas en la piel las cuales producen ampollas, quemaduras o manchas en la piel.



## Leucemia

puede presentarse, en niños con medio ambiente radiactivo, Como los niños que vivan cerca de una zona radioactiva, también puede presentarse por electrodomésticos que Generen una gran cantidad de radioactividad. Otro factor de riesgo para este tipo de cáncer serían los Químicos, Tintes de cabello o medicamentos, que puedan contener Benceno



## Hongos Alucinógenos

Algunos tipos de hongos contienen psilocibina y psilocina, unas sustancias que pueden causar alucinaciones. Cuando se usan a dosis altas, estas setas pueden tener efectos similares a los de la droga LSD. estos pueden ser consumidos por niños ya sea en alimentos o por conocer de dicha sustancia, afectando en su salud.

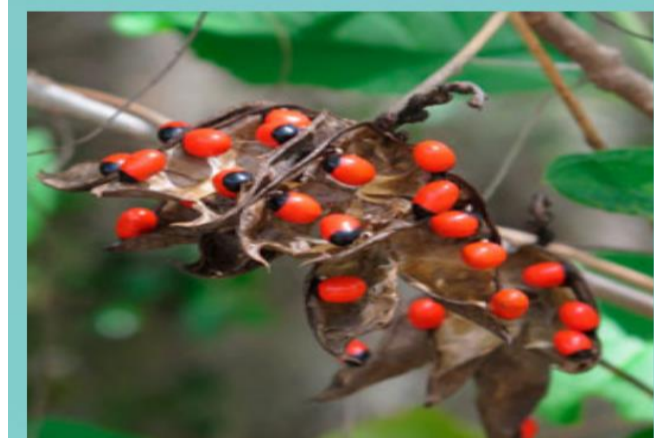


# Medio ambiente Flora y Fauna



## El regaliz americano

es bastante común en México. las semillas de la misma, de color rojo y negro, si son masticadas directamente pueden provocar la muerte. Esto se debe a la alta toxicidad de las lectinas presentes en esta planta de ornato venenosa. Se han presentado una alta mortalidad de niños comiendo esta semilla.



**Según la OMS, la Salud Ambiental abarca los aspectos de salud humana, incluyendo la calidad de vida, que son determinados por factores físicos, químicos, biológicos, sociales, y psicosociales en el ambiente.**



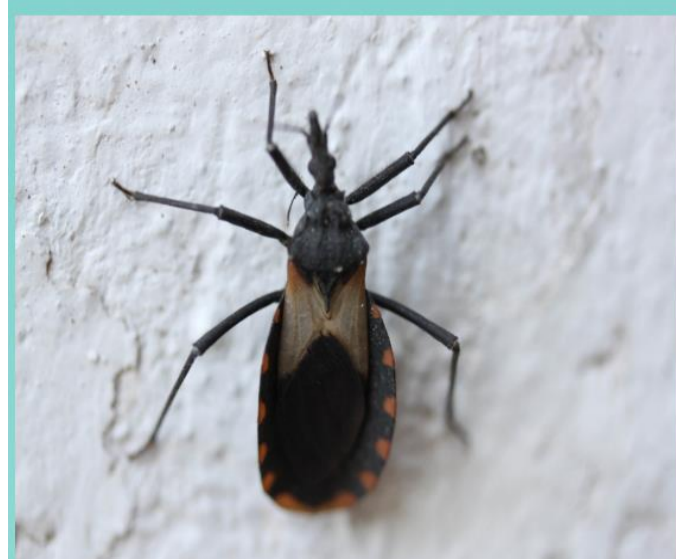
## Nauyaca en Chiapas

es una especie de serpiente venenosa que se encuentra en América Central y el norte de Sudamérica. Se halla en un amplio rango de hábitats, a menudo cerca de asentamientos humanos. Es una especie grande y nerviosa, y es la principal responsable de incidentes por mordeduras de serpiente. Se han observado casos de mordeduras en niños que viven en zona rural, con picaduras de esta serpiente, pero la falta de antídoto te lleva la muerte.



## Chinche Besucona

particularmente le gusta morder alrededor de los labios de la gente cuando está durmiendo. Estos mordiscos pueden volverse mortales, cuando los bichos que están infectados con el parásito Trypanosoma cruzi defecan y la materia fecal infecta el mordisco. La infección es conocida como la enfermedad de Chagas. En niños que viven en rancherías o terrenos no poblados, suceden muchos casos de chinche besucona, el cual puede llevarlos a la muerte..



## cicuta

es una planta que se suele encontrar en Jardines, bosques, o lugares recreativos ya que crece como una hierba normal. esta puede provocar la ingesta de la cicuta es muy grande: vómitos, mareos y en dosis grandes hasta la muerte. Los niños la observan y por el color tan Bonito que tiene la puede agarrar e incluso gente mayor puede darselas al niño para que la jueguen.



## Viuda Negra o Casampulga en Chiapas

las arañas buscan refugio en el lugar que haga ángulo o esquina, debajo de sillas, mesas, camas, clósets o cuartos donde se tengan cosas guardadas y no sean movidas, "ahí habrá telarañas irregulares, brillosas y, tienen una resistencia como la de un cabello". Se presentan Muchos casos de picaduras de esta araña en niños, el cual su antídoto es muy difícil de tener en todas las unidades de salud, lo que puede llevar a la muerte.



## Marihuana

Los niños y adolescentes dicen que la marihuana, es fácil de obtener, por lo que ésta tiende a ser una de las primeras drogas ilegales que prueban. El consumo de marihuana suele presentarse como algo inofensivo, pero lo cierto es que la marihuana es una droga adictiva con riesgos y consecuencias graves. Se presentan muchos casos de niños donde no tienen el cuidado de sus padres y las influencias los llevan a consumir este tipo de drogas, afectando en su estado de salud.



## Conclusión

Con esta infografía podemos conocer, sobre los diversos factores, que afectan en el niño, En los cuales se incluyen Los factores de medio ambiente, La flora y la fauna. Principalmente hablamos sobre lo que sucede en el niño, ya que estos factores influyen mucho en crecimiento y su desarrollo, creando Enfermedades o incluso los puede llevar hasta la muerte. Esta Infografía Me genera el conocimiento sobre especies o Diferentes categorías dentro de la flora y la fauna que son fuentes causales de diversa sintomatología y maligna hacia el niño. También sobre el medio ambiente que nos rodea, y poder conocer cuando un niño llegue a un consultorio y presente alguno de estos problemas, podremos Diferencias entre una patología o una enfermedad creada por el medio ambiente en el que el niño vive.

Esto nos explica que lo primordial es crear o Establecer un vínculo causal entre unos determinados factores medioambientales y los efectos perjudiciales para la salud del niño que nos plantea muchas dificultades. Esto ha hecho que, hasta el momento, la relación entre medio ambiente salud no haya sido tratada convenientemente ya sea por el conocimiento que cada persona tiene de estos problemas, y lo que causan dentro de cada persona. Las evaluaciones medioambientales y las medidas adoptadas se han centrado en los efectos de contaminantes concretos o exposiciones concretas (contaminación del aire, agua, exposiciones a compuestos químicos).

Esto ha simplificado las cosas pero no ha permitido apreciar en su justa medida las repercusiones reales sobre la salud. Como los diversos Tipos de cáncer mencionados por el medio ambiente, donde parezca que no pero si influye todo tipo de objetos, sustancias o químicos En la salud del niño. Y como hemos mencionado anteriormente, En un niño, no se corre con la misma responsabilidad de un adulto, ya que estos niños pueden jugar en los matorrales o por curiosidad acercarse a este tipo de sustancias, animales o insectos y lo que conlleva a producir Los problemas en su salud, privándolos de la vida.

Los efectos perjudiciales de los factores ambientales sobre la salud dependen de diferentes combinaciones de elementos tales como la predisposición genética, la forma de vida, la cultura, los factores socioeconómicos, la localización geográfica, el clima y la exposición a tensiones medioambientales, también pueden influir el entorno social del niño ya sea, problemas emocionales o analfabetismo, ya que Al no conocer sobre estos factores de riesgo, puede llegar a tener curiosidad o por accidente en caso de las plantas venenosas causarle efectos malignos y llevarlo a la muerte, también el no conocer sobre los animales venenosos y recibir una picadura de estos y tomarlo con acto de machismo.

### **Fuentes De información:**

Kikey L. (2020). Niño y Ambiente. Recuperado de Antología Crecimiento y desarrollo 2020.

Nadia K. (2015). Insectos Venenosos en Mexico. Recuperado de <https://cnnespanol.cnn.com/2015/11/25/que-tan-mortal-es-la-chinche-besucona/>

Christian G. (2017). Tipos de araña e impacto en la salud de población en Chiapas. Recuperado de <https://ultimatumchiapas.com/viuda-negra-violinista-aranas-siembran-terror-chiapas/>

Armado C. (2013). Animales venenosos en Chiapas. Recuperado de [https://www.researchgate.net/publication/279931056\\_Reptiles\\_venenosos\\_de\\_Chiapas\\_reconocimiento\\_primeros\\_auxilios\\_y\\_tratamiento\\_medico\\_en\\_caso\\_de\\_mordadura](https://www.researchgate.net/publication/279931056_Reptiles_venenosos_de_Chiapas_reconocimiento_primeros_auxilios_y_tratamiento_medico_en_caso_de_mordadura)

Molina A. (2013). Flora y Fauna en contacto con niños. Recuperado de <http://www.molinos.es/el-pueblo-2/fauna-y-flora>