



# Universidad del Sureste

## Licenciatura en Medicina Humana

### Fisiopatología II.

Trabajo:

Mecanismos de Lesión.

Docente:

Dr. Rodríguez Alfonso Marco Polo.

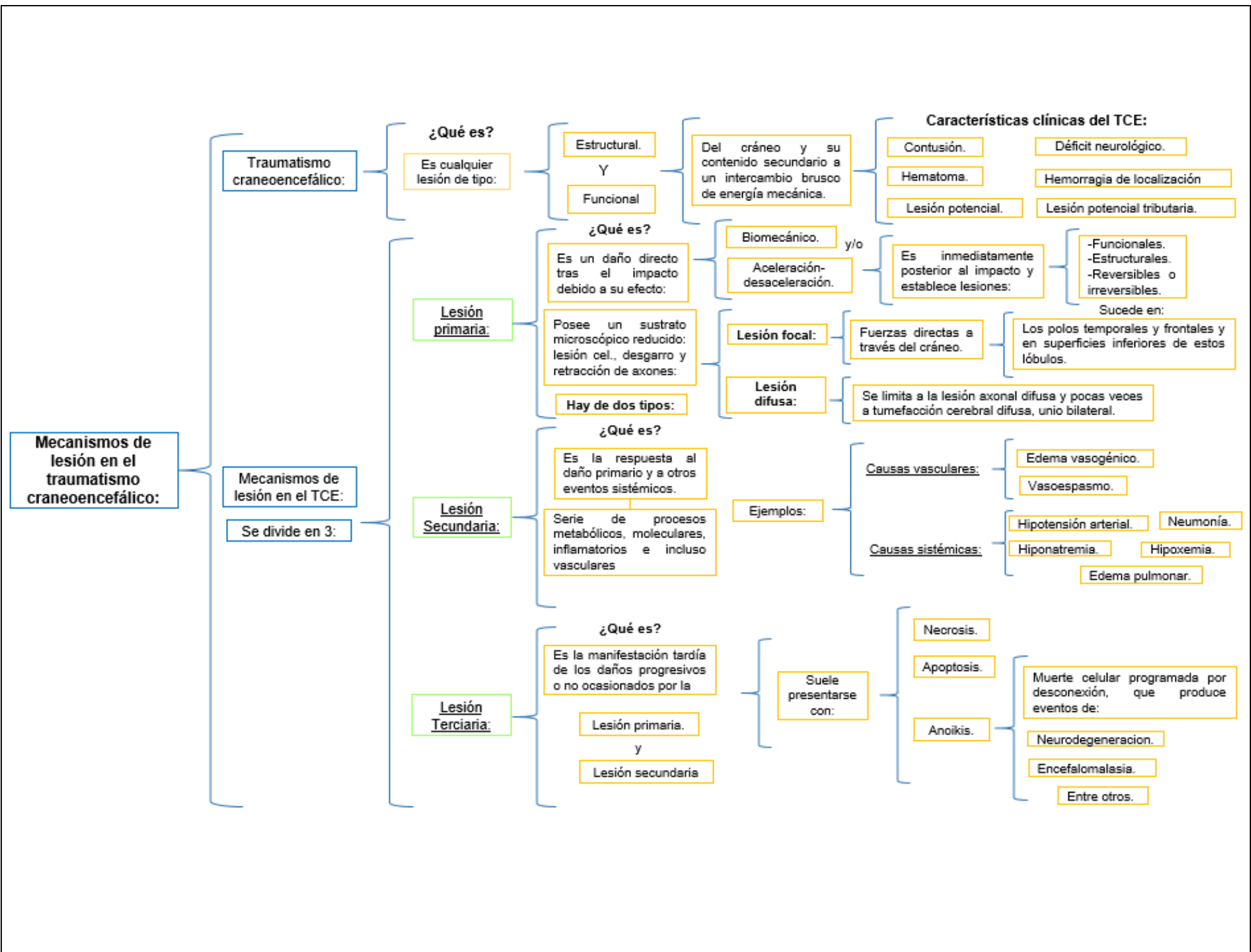
Alumno:

MARIO ALBERTO GORDILLO MARTÍNEZ.

Semestre y grupo:

3° "A"

Comitán de Domínguez, Chiapas al 05 de Junio del 2020.



**Mecanismos de lesión en el traumatismo craneoencefálico:**

**Traumatismo craneoencefálico:**

**Mecanismos de lesión en el TCE:**  
Se divide en 3:

**¿Qué es?**  
Es cualquier lesión de tipo:

- Estructural.
- Y
- Funcional

Del cráneo y su contenido secundario a un intercambio brusco de energía mecánica.

- Características clínicas del TCE:**
- Contusión.
  - Hematoma.
  - Lesión potencial.
  - Déficit neurológico.
  - Hemorragia de localización
  - Lesión potencial tributaria.

**Lesión primaria:**

**¿Qué es?**  
Es un daño directo tras el impacto debido a su efecto:

- Biomecánico.
- y/o
- Aceleración-desaceleración.

Es inmediatamente posterior al impacto y establece lesiones:

- Funcionales.
- Estructurales.
- Reversibles o irreversibles.

Posee un sustrato microscópico reducido: lesión cel., desgarro y retracción de axones:

Hay de dos tipos:

**Lesión focal:**

Fuerzas directas a través del cráneo.

Sucede en:  
Los polos temporales y frontales y en superficies inferiores de estos lóbulos.

**Lesión difusa:**

Se limita a la lesión axonal difusa y pocas veces a tumefacción cerebral difusa, unio bilateral.

**¿Qué es?**  
Es la respuesta al daño primario y a otros eventos sistémicos.

Serie de procesos metabólicos, moleculares, inflamatorios e incluso vasculares

Ejemplos:

**Causas vasculares:**

- Edema vasogénico.
- Vasoespasmó.

**Causas sistémicas:**

- Hipotensión arterial.
- Neumonía.
- Hiponatremia.
- Hipoxemia.
- Edema pulmonar.

**Lesión Terciaria:**

**¿Qué es?**  
Es la manifestación tardía de los daños progresivos o no ocasionados por la

- Lesión primaria.
- y
- Lesión secundaria

Suele presentarse con:

- Necrosis.
- Apoptosis.
- Anoikis.

Muerte celular programada por desconexión, que produce eventos de:

- Neurodegeneración.
- Encefalomalasia.
- Entre otros.

## Fuentes de información.

Recuperado de: José; D. (2017). Trauma craneoencefálico. Recuperado de [http://www.neurocirugiachile.org/pdfrevista/v43\\_n2\\_2017/charry\\_p177\\_v43n2\\_2017.pdf](http://www.neurocirugiachile.org/pdfrevista/v43_n2_2017/charry_p177_v43n2_2017.pdf)

Luis; M. (2015). Traumatismo craneoencefálico enfoque básico en urgencias. Recuperado de <https://books.google.com.mx/books?id=2VwLCwAAQBAJ&printsec=frontcover&dq=mecanismos+de+lesi%C3%B3n+en+el+traumatismo+craneoencef%C3%A1lico&hl=es-419&sa=X&ved=0ahUKEwiPkJrz5uypAhWbWc0KHUQpAFMQ6AEIMTAB#v=onepage&q=mecanismos%20de%20lesi%C3%B3n%20en%20el%20traumatismo%20craneoencef%C3%A1lico&f=false>

Raúl; C. (2015). Trauma craneoencefálico. Recuperado de <https://www.medigraphic.com/pdfs/rma/cma-2015/cmas153h.pdf>

Gerardo; I. (199). Trauma la urgencia médica de hoy. Recuperado de <https://books.google.es/books?hl=es&lr=&id=PTiaAAAAIAAJ&oi=fnd&pg=PA101&dq=mecanismos+de+lesi%C3%B3n+en+el+traumatismo+craneoencef%C3%A1lico&ots=UvW4wh2oIF&sig=sRVXpPt2EjA0ehWmNAwLH1zfrjs#v=onepage&q=mecanismos%20de%20lesi%C3%B3n%20en%20el%20traumatismo%20craneoencef%C3%A1lico&f=false>

