

“TITULO COMPLETO “

Autor(Apellido nombre)

Afiliación (Medico general en formación

Universidad del sureste UDS campus Comitán

4º semestre)

Abstrac

- a) Objectives (70 words maximum)
- b) Methods (70 words maximum)
- c) Results (70 words maximum)
- d) Conclusions (70 words maximum)
- e) Implications (70 words maximum)

Misma estructura que el resumen únicamente que traducido al inglés. Sin cambios en el texto.

Resumen

- a) Objetivos (70 palabras máximo)
- b) Métodos (70 palabras máximo)
- c) Resultados (70 palabras máximo)
- d) Conclusiones (70 palabras máximo)
- e) Implicaciones (70 palabras máximo)

Palabras claves:

1,2,3,4,5,6...

(5 a 6 mínimas en orden alfabético separadas por comas.)

Introducción

La hipocondría generalmente aparece durante la edad adulta.

Los síntomas incluyen miedo intenso y prolongado a sufrir una enfermedad grave, y preocupación porque los síntomas menores indiquen algo grave. Quienes padecen este trastorno suelen visitar al médico con frecuencia o cambiar de médico.

La terapia y los medicamentos pueden ayudar.

Problema

párrafo, referencia de las graficas o cuadros que se requieran con numero de gráfico, tabla o cuadro los cuales deberán tener su título o descripción debajo del mismo)

Material y métodos

Tipo de estudio

(Explicar brevemente)

Universo

La población que presente problemas de salud y este pretenda buscar ayuda con el personal profesional

Muestra

A quien pretendo aplicar esto.

Material y métodos

Tipo de instrumento

(Explicar brevemente tipo de muestra, si fue probado, o se realizó validación "Delphi" narrar como se aplico y los problemas que hubo"

Análisis

(Explicar brevemente como se realizó y los datos estadísticos que se obtuvieron como se procesaron)

Resultados

(resultados numéricos, análisis e interpretación, referencia de las gráficas o cuadros que se requieran con numero de gráfico, tabla o cuadro los cuales deberán tener su título o descripción debajo del mismo ejemplo Fig. 1 incidencia casos)

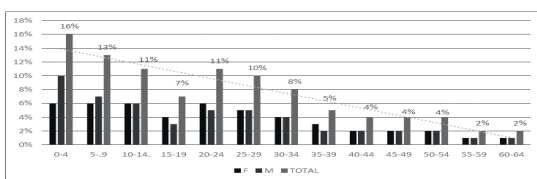


Figura 1. Representación porcentual de los casos sospechosos más frecuentes en relación al grupo etario.

figura 1 casos de DM HAS y Neuropatía

Discusión y conclusiones

(Explicar que se obtiene de información y cual es su importancia de los resultados)

Corolario

(15 palabras máximo)

bibliografía

(Con uso correcto de las reglas APA)

Rubrica artículo de revista de su investigación

critério	Insuficiente	Suficiente	Excelente	sumatoria
Rubrica articulo de revista	0	1	2	
"Titulo de referenciación 50 caracteres negritas" Revista Médica UDS	0	1	2	
AÑO1 No 1 Fecha Núm. Romanos Año/mes/día	0	1	2	
"TITULO COMPLETO "	0	1	2	
Autor(Apellido nombre)	0	1	2	
Afiliación	0	1	2	
Abstrac	0	1	2	
a) Objectives (70 words maximum)	0	1	2	
b) Methods (70 words maximum)	0	1	2	
c) Results (70 words maximum)	0	1	2	
d) Conclusions (70 words maximum)	0	1	2	
e) Implications (70 words maximum)	0	1	2	
Resumen	0	1	2	
a) Objetivos (70 palabras máximo)	0	1	2	
b) Métodos (70 palabras máximo)	0	1	2	
c) Resultados (70 palabras máximo)	0	1	2	
d) Conclusiones (70 palabras máximo)	0	1	2	
e) Implicaciones (70 palabras máximo)	0	1	2	
Palabras claves:	0	1	2	
Introducción	0	1	2	
problema	0	1	2	
Material y métodos	0	1	2	
Tipo de estudio	0	1	2	
Universo	0	1	2	
Muestra	0	1	2	
Material y métodos	0	1	2	
Tipo de instrumento	0	1	2	
Análisis	0	1	2	
Resultados	0	1	2	
Discusión y conclusiones	0	1	2	
Corolario	0	1	2	
bibliografía	0	1	2	
uso correcto de las reglas APA	0	1	2	
Imágenes y títulos	0	1	2	
Total:				

