



UNIVERSIDAD DEL SURESTE

ESCUELA DE MEDICINA

4to Semestre

Grupo "B"

INMUNOLOGÍA

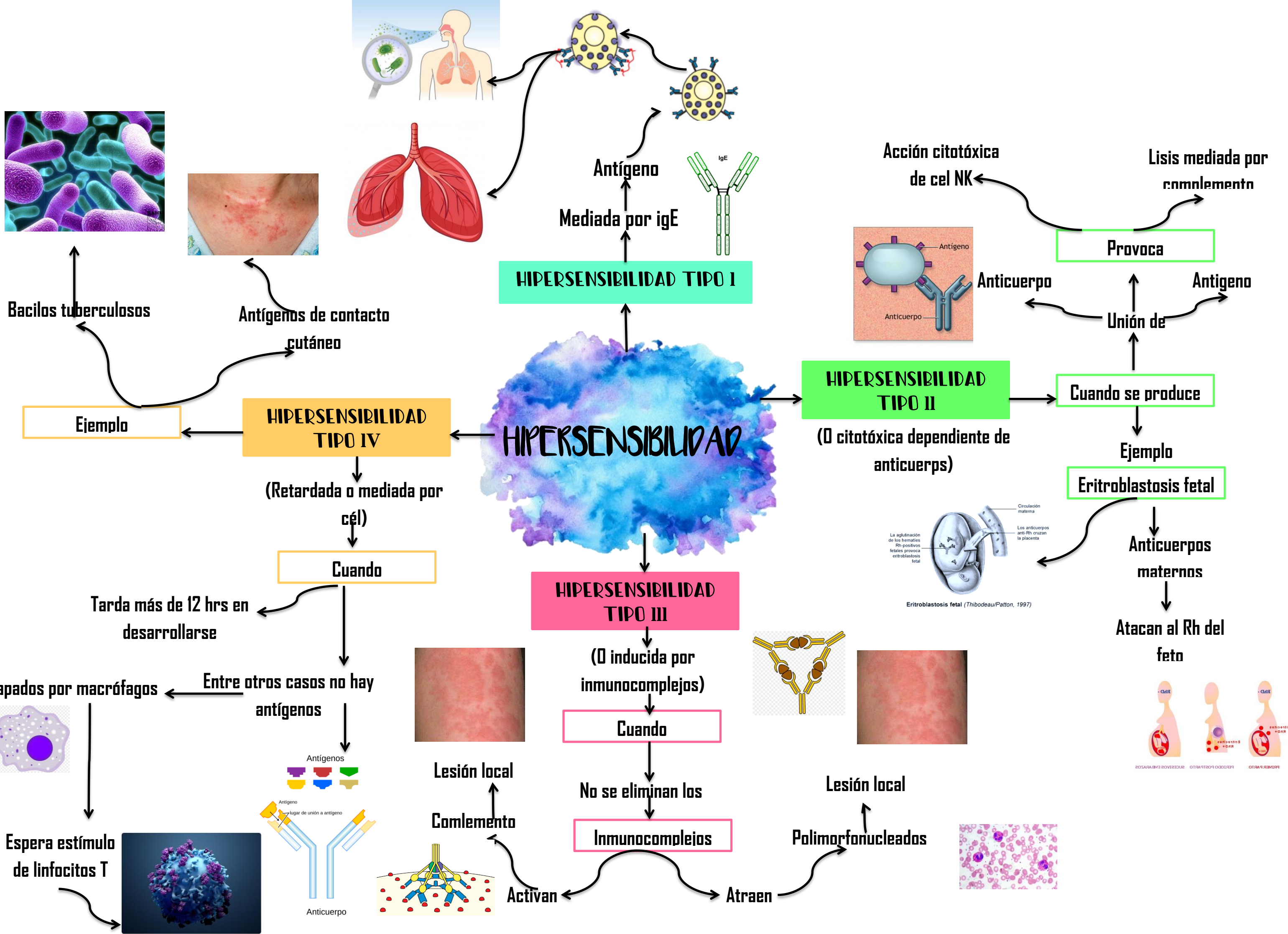
12/06/2020

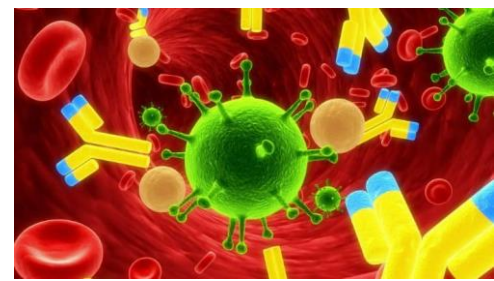
DR. AGUILAR INDILI JULLISCER

Presenta:

- ROMINA CORONADO ARGUELLO







Contacto con antígeno

Ambientales

Genéticos

FACTORES

ALERGENOS

SENSIBILIZACION

ALERGIA

AGUDA

TARDIA

CRONICA

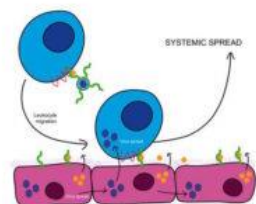
ATOPIA



Mastocitos

Quimiocinas

Eicosanoides



IL-5

MBP

Citoquinas

Metaloproteinas

Eicosanoides

Inflamación alérgica

Por Th2

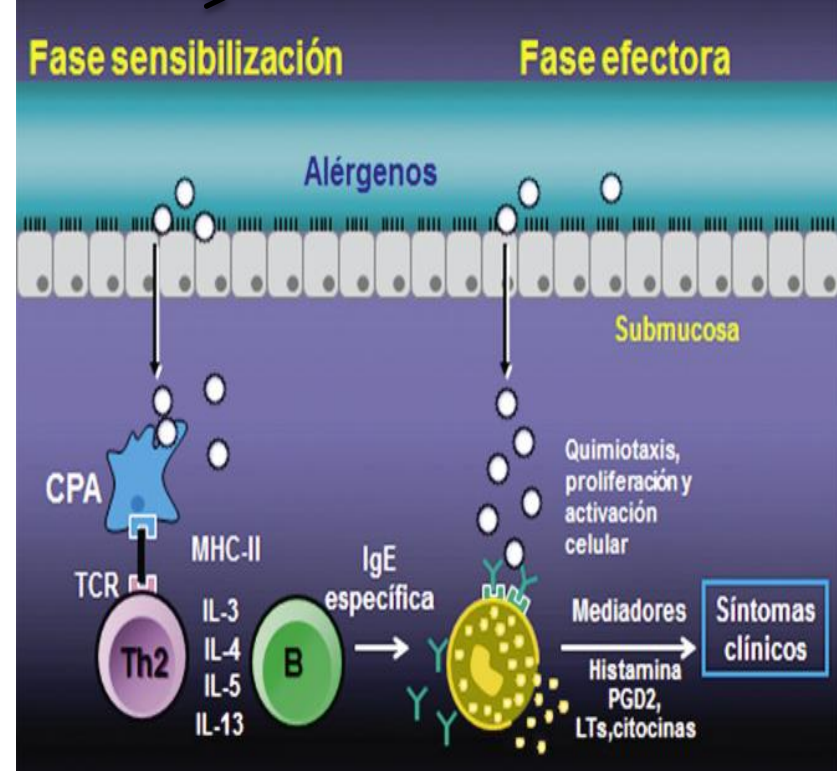
Anatomía Normal



Rinitis Alérgica



Inflamación de la mucosa nasal con exudado en la vía aérea.



Fase sensibilización

Fase efectora

Alérgenos

Submucosa

CPA

TCR

MHC-II

IgE específica

Th2

B

Síntomas clínicos

IL-3

IL-4

IL-5

IL-9

IL-13

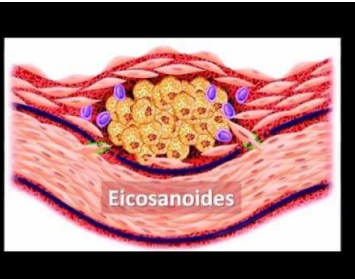
Quimiotaxis, proliferación y activación celular

Mediadores

Histamina

PGD2,

LTs, citoquinas





BIBLIOGRAFIA:

Kenneth Murphy, K. Travers, P. Walport, M. (2009). *Inmunobiología de Janeway*. McGram-Hill. INTERAMERICANA EDITORES. Mexico, D.F.

Rojas, W. Anaya, J. Aristizábal, B. Cano, L. Gómez, M. Lopera, D. (2015). *Inmunología de Rojas*. La corporación para investigaciones biológicas, CIB. Medellín, Colombia.