



**Universidad del Sureste
Escuela de Medicina**

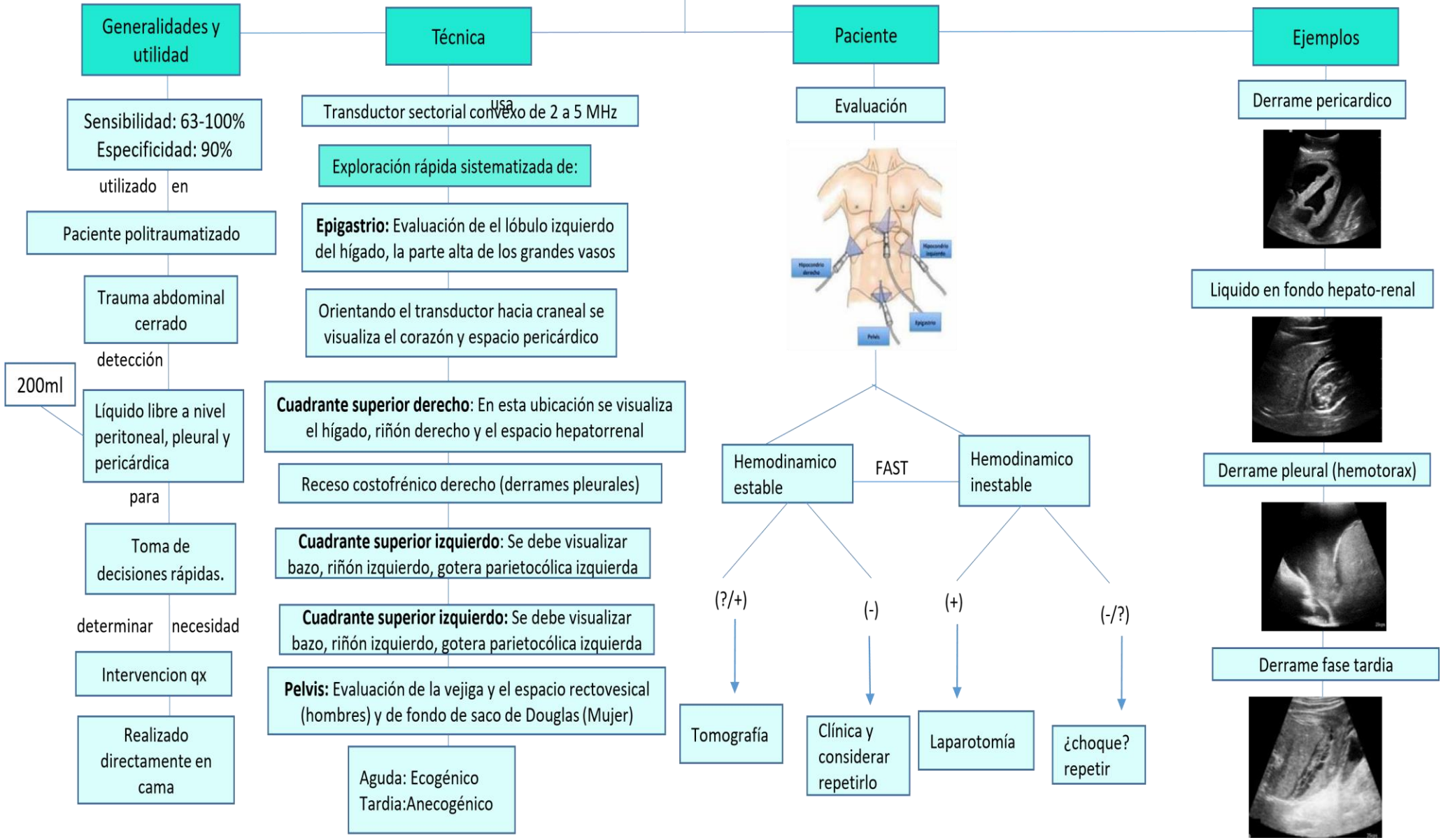
US FAST trauma abdominal

**Materia: Imagenología
Docente: Gerardo Cancino Figueroa
Alumna: María del Pilar Álvarez Sánchez
Semestre: 4º "A"**

US FAST

es

Focus, Assessment, Sonography in Trauma



Generalidades y utilidad

Sensibilidad: 63-100%
Especificidad: 90%

utilizado en

Paciente politraumatizado

Trauma abdominal cerrado

detección

200ml

Líquido libre a nivel peritoneal, pleural y pericárdica

para

Toma de decisiones rápidas.

determinar necesidad

Intervencion qx

Realizado directamente en cama

Técnica

Transductor sectorial convexo de 2 a 5 MHz

Exploración rápida sistematizada de:

Epigastrio: Evaluación de el lóbulo izquierdo del hígado, la parte alta de los grandes vasos

Orientando el transductor hacia craneal se visualiza el corazón y espacio pericárdico

Cuadrante superior derecho: En esta ubicación se visualiza el hígado, riñón derecho y el espacio hepatorenal

Receso costofrénico derecho (derrames pleurales)

Cuadrante superior izquierdo: Se debe visualizar bazo, riñón izquierdo, gotera parietocólica izquierda

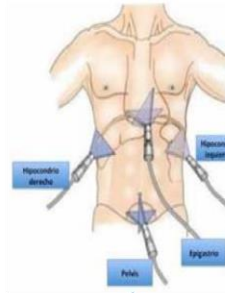
Cuadrante inferior izquierdo: Se debe visualizar bazo, riñón izquierdo, gotera parietocólica izquierda

Pelvis: Evaluación de la vejiga y el espacio rectovesical (hombres) y de fondo de saco de Douglas (Mujer)

Aguda: Ecogénico
Tardia: Anecogénico

Paciente

Evaluación



Hemodinamico estable

FAST

Hemodinamico inestable

(?/+)

Tomografía

(-)

Clínica y considerar repetirlo

(+)

Laparotomía

(-/?)

¿choque? repetir

Ejemplos

Derrame pericardico



Líquido en fondo hepato-renal



Derrame pleural (hemotorax)



Derrame fase tardia



Bibliografía

Dinamarca, D. V. (2013). *ECOGRAFÍA ABDOMINAL DEDICADA ALTRAUMA (FAST)*. La Condes: CONDES.

Garita, N. (2015). *US FAST*. Costa Rica: REVISTA MEDICA DE COSTA RICA Y CENTROAMERICA.