



Universidad del Sureste

Escuela de Medicina

“

Materia:

Imagenologia

Docente:

DR. Gerardo Cancino

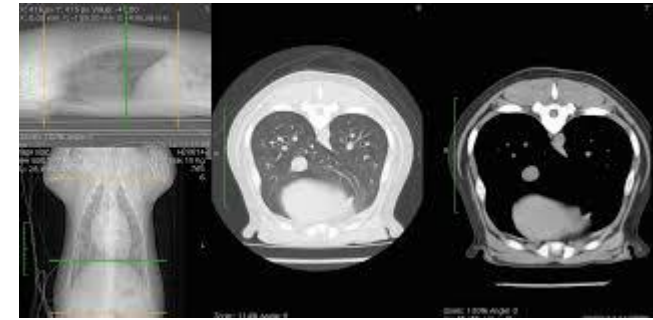
Alumna:

Diana Carolina Dominguez Abarca

Semestre:4°A

Tomografía

Es un equipo de diagnóstico clínico que, por una técnica basada en rayos X, permite la reconstrucción de imágenes de cortes transversales



Como funciona

Durante un escaneo por TC, el paciente permanece recostado en una cama que se mueve lentamente a través del Gantry

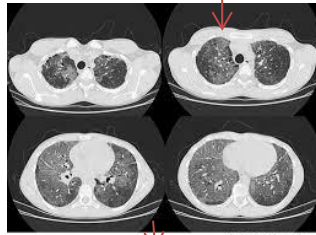


mientras que el tubo de rayos X gira alrededor del paciente

disparando haces angostos de rayos X a través del cuerpo

Para que sirve

Un TAC es una prueba radiológica de exploración que permite obtener imágenes de cortes tomográficos.



Para detectar posibles enfermedades en el caso de que un paciente tenga síntomas



A través de una prueba TAC pueden identificar lesiones en pulmones, corazón y vasos sanguíneo



Además, sirve para guiar biopsias y otros procedimientos médicos de forma mínimamente invasiva

Indicaciones

Se puede solicitar un escaneo por TC del corazón cuando se sospechan varios tipos de cardiopatías o anomalías.



para planificar y evaluar los resultados de determinadas cirugías.

para los médicos es estandarizar, planear y administrar debidamente los tratamientos de radiación para tumores.



Bibliografía

P. Farreras, C. Rozman, "Medicina Interna (CD-ROM de los Libros)," 14 ed. vol. I-II, Ed. Madrid: Harcourt, 2000, fig 32.6.

Ing. R. Sanguinetti, "Clase de Tomografía Computada." , 30/06/1998.

O.Q. Castro, oquirozi@yahoo.com, "Tomografía Axial Computada." , <http://www.ciberhabitat.gob.mx/hospital/tac/index.html>, 20/05/2004.

"Tomografía Axial Computada." , <http://www.bioingenieros.com/bio-maquinas/tomografia/index.htm>,