



**Universidad del Sureste  
Escuela de Medicina**

**MAPA MENTAL DE LOS TIPOS DE CANCER**

---

**DOCENTE: QFB. Hugo Nájera Mijangos**

**ALUMNA: Diana Laura Abarca Aguilar #1**

**MATERIA: Biología molecular**

**CARRERA: MEDICINA HUMANA**

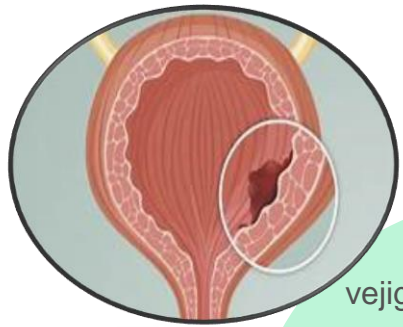
**SEMESTRE: 4 "A"**

**FECHA: 21 de Junio del 2020  
Comitán de Domínguez, Chiapas**

# TIPOS DE CANCER

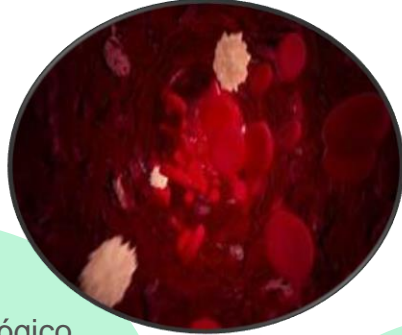
El cáncer de vejiga aparece cuando las células se multiplican de forma anormal, estas células presentan mutaciones que hacen que se multipliquen sin control y que no mueran, formando un tumor.

- RB1
- FGFR3
- HRAS
- TP53
- TSC1



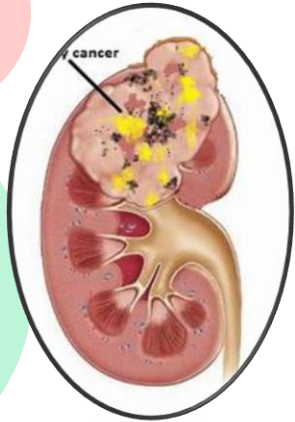
El cáncer hematológico afecta a las células sanguíneas, las leucemias y los mielomas múltiples son los más frecuentes

- ALK

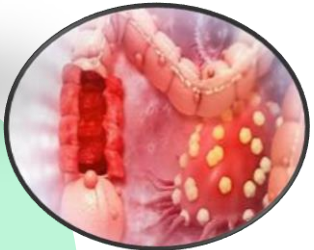


El cáncer de riñón se origina cuando las células sanas de un riñón o de ambos cambian y crecen sin control, y forman una masa llamada tumor cortical renal.

- SDHB
- SDHD



El cáncer colorrectal, incluye cualquier tipo de neoplasias del colon, recto y apéndice.



- KRAS
- NRAS
- MMR
- BRAF

El **cáncer de estómago** es un tipo de crecimiento celular maligno con capacidad de invasión y destrucción de otros tejidos y órganos,

- CDH1
- Gen supresor de factores de invasión

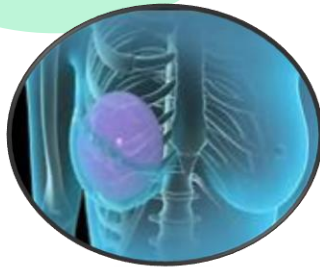


El **cáncer de ovarios** es un tipo de cáncer que comienza en los ovarios, con frecuencia se detecta cuando este ya se ha expandido a la pelvis y el abdomen



- BRCA
- Preparar
- PST

El **cáncer de mama** es una proliferación maligna de las células epiteliales que revisten los conductos o lobulillos mamarios



El **cáncer de pulmón** se produce cuando hay un crecimiento exagerado de células malignas en este órgano

- ROS
- ALK
- EGFR
- MET

