



**Universidad del Sureste**

**Escuela de Medicina**

**“MAPA MENTAL: CANCER”**

---

**Materia:**

**Biología Molecular**

**Docente:**

**QFB. Hugo Nájera Mijangos**

**Alumno:**

**Karla Gpe. Alvarado López**

**Semestre:**

**4° “A”**

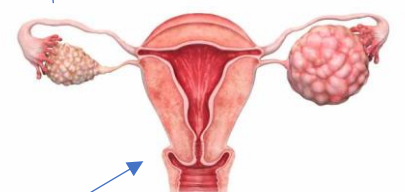


Cáncer de mama



- Dolor Abdominal
- Dolor pélvico
- Poliuria
- Anorexia
- Estreñimiento o diarrea

Consecuencias

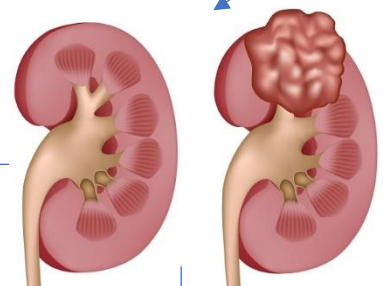


Cáncer de ovario

Genes BRCA1 y BRCA2

# CANCER

Genes TSC1 y TSC2.



Cáncer de Riñón

Consecuencias

- Hematuria
- Cansancio
- Perdida de apetito
- Insuficiencia renal

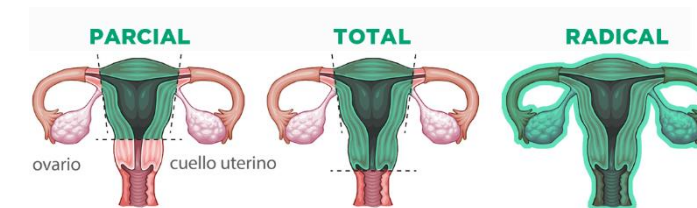


Genes PTEN y TP53

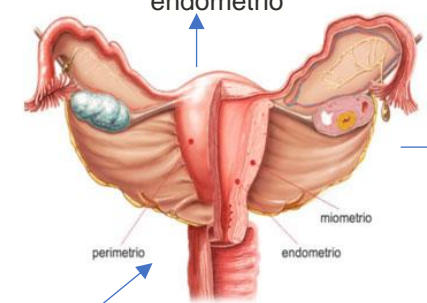
Cáncer de próstata

Consecuencias

- Disfunción eréctil
- Sangre en semen
- Dolor en los huesos
- Problemas para orinar

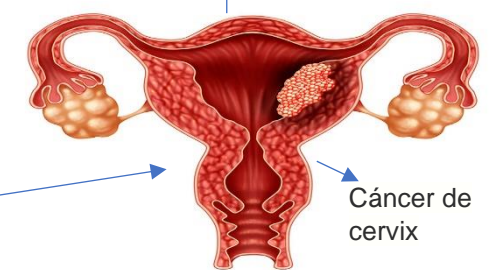


Cáncer de endometrio



Gen PTEN

protooncogenes como EGFR, MYC, ERBB2, CCND1, HRAS y cIAP1



Cáncer de cervix

Consecuencias

Genes TP53, EGFR y KRAS

Cáncer de Pulmón



Consecuencias

- Dificultad respiratoria
- Hipertensión pulmonar
- Enfermedades cardiacas
- Muerte



## Bibliografía

Casilla, I. W. (2016). Molecular pathology: Applications of molecular biological techniques in pathology. *Revista medica de Chile*.