



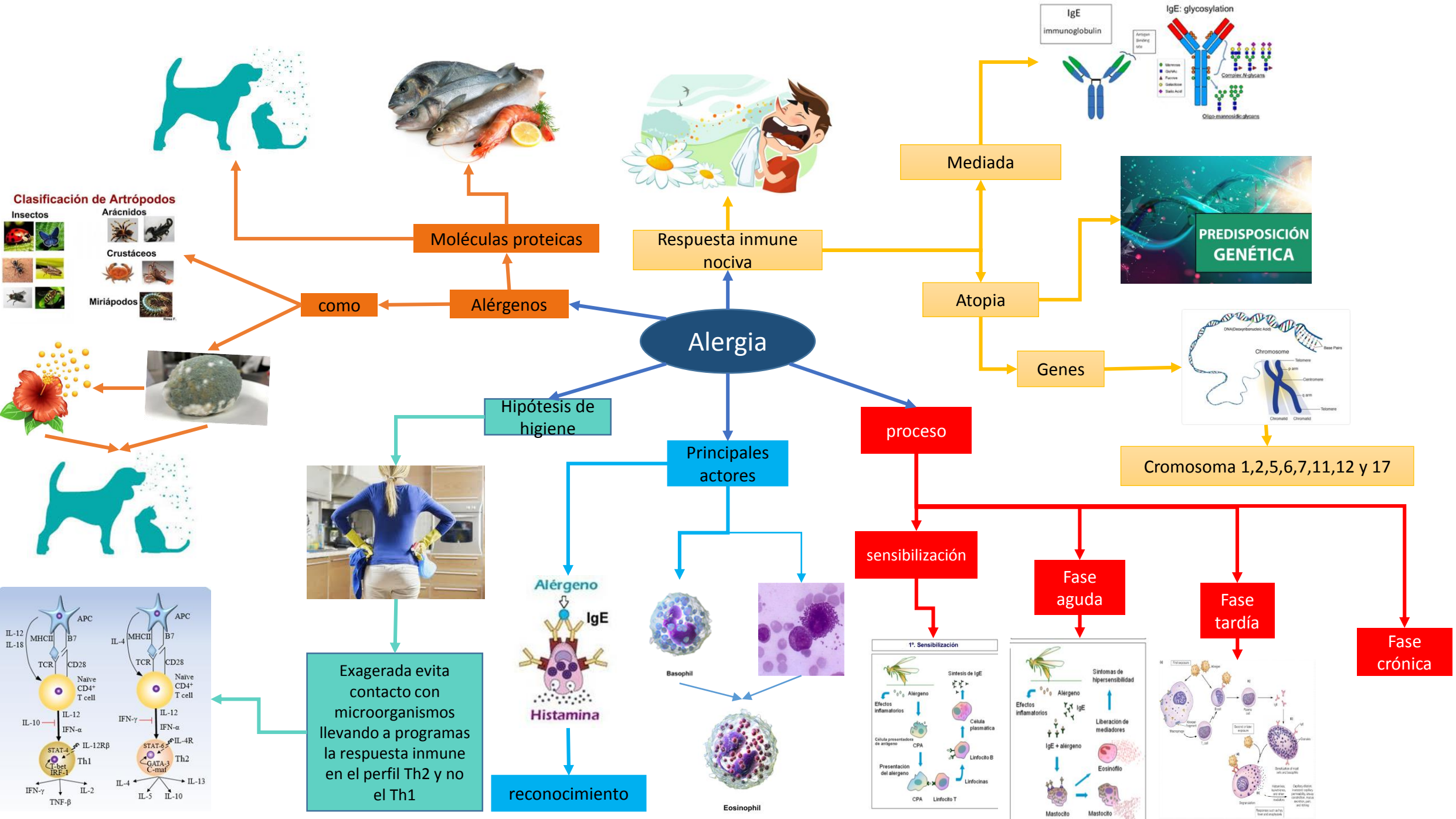
Mapas Mixtos

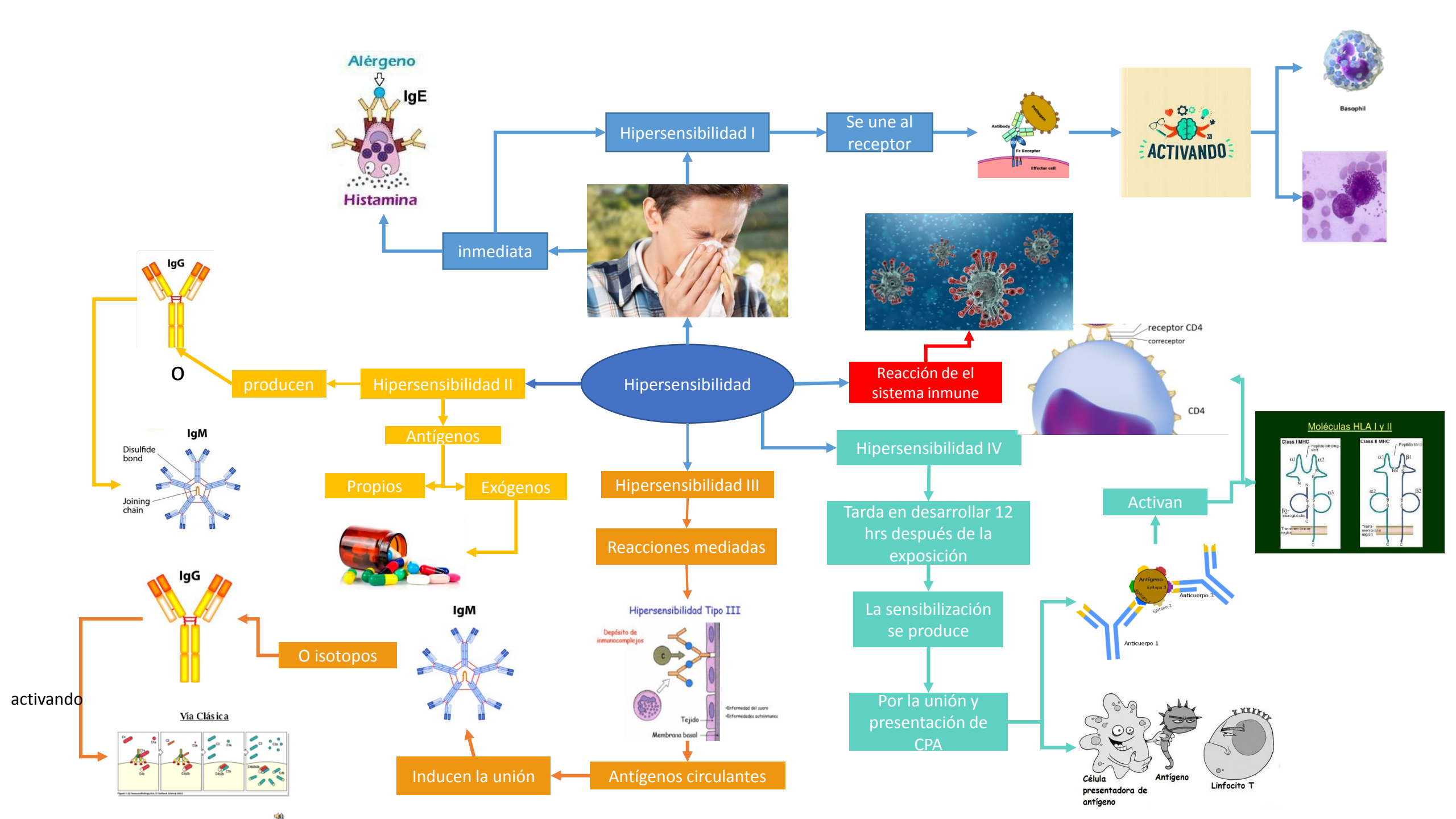
Materia: inmunología

4° "A"

Alumno: Gómez Albores Roberto

Catedrático: Doctor Aguilar Indili Julliscer







La anafilaxia Se produce

reacción de hipersensibilidad generalizada o sistémica

Organización mundial de alergia



Copyright 2011 World Allergy Organization

phylaxis (protección)

ana (contra)

De la palabra griega

fijada a FcεR1 sobre la membrana de mastocitos y eosinófilo

mecanismo mediado por IgE

inmunopatología

presentación clínica



Anafilaxia

Ante re-exposición ocurre entre cruzamiento de IgE

tratamiento

AINES

produce liberación de mediadores preformados

Genes implicados

Diagnostico

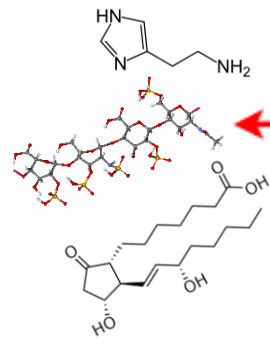
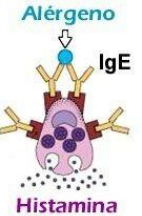
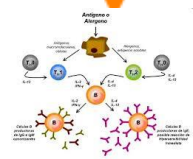
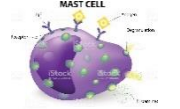
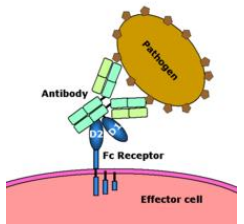
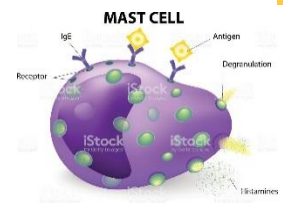
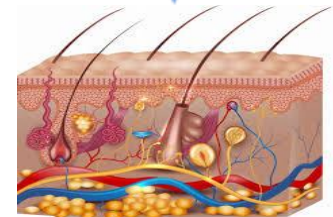
Genes asociados al sistema innato (NLRP3)

afecta las barreras anatómicas

Genes de los mastocitos



Respuesta Inmunológica Innata



Bibliografía

Abul K. Abbas, A. H. (2015). *inmunología celular y molecular*. Amsterdam: Elsevier .

Rojas, W., & Anaya, J. (2015). *inmunología Rojas*. Medellín Colombia: CIB