



Universidad del Sureste

Escuela de Medicina



Mapa Mental:

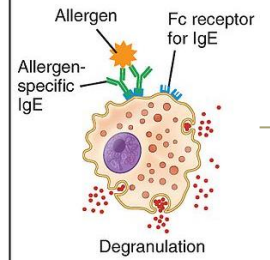
Unidad IV

- **Alumna:** Maria José Villar Calderon
- **Materia:** Biología Molecular
- **Docente:** Dr. Aguilar Indili Julliscer
- **Semestre:** 4° A

Hipersensibilidad

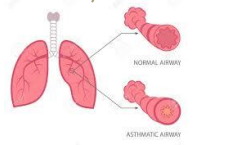
Mediada por IgE

Tipo 1



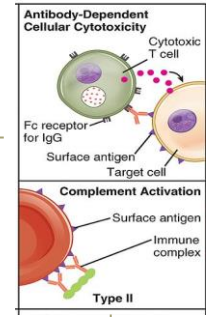
Type I

Patologías

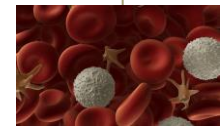


Hipersensibilidad
citotóxica mediada
por IgG/IgM

Tipo 2

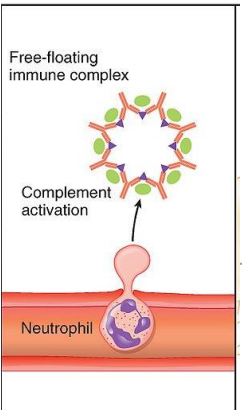


Patologías

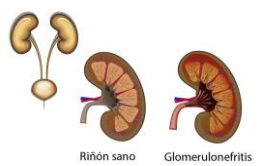


Tipo 3

Mediada por
células

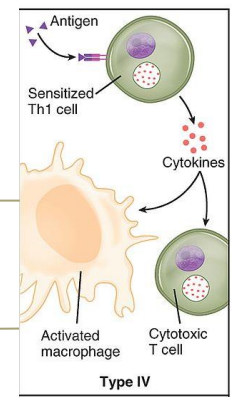


Patologías



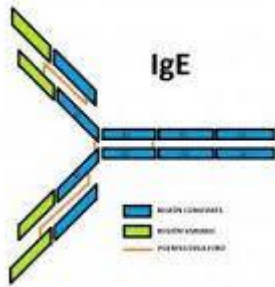
Mediada por
inmunocomplejos

Tipo 4



Patologías

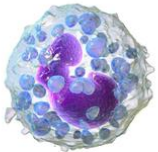
Type IV



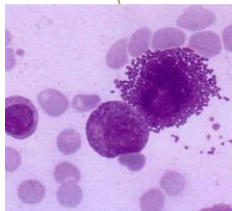
Inmunoglobulina E

Participan

Basófilos y mastocitos



Basophil



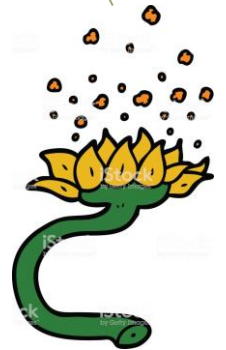
ALERGIA

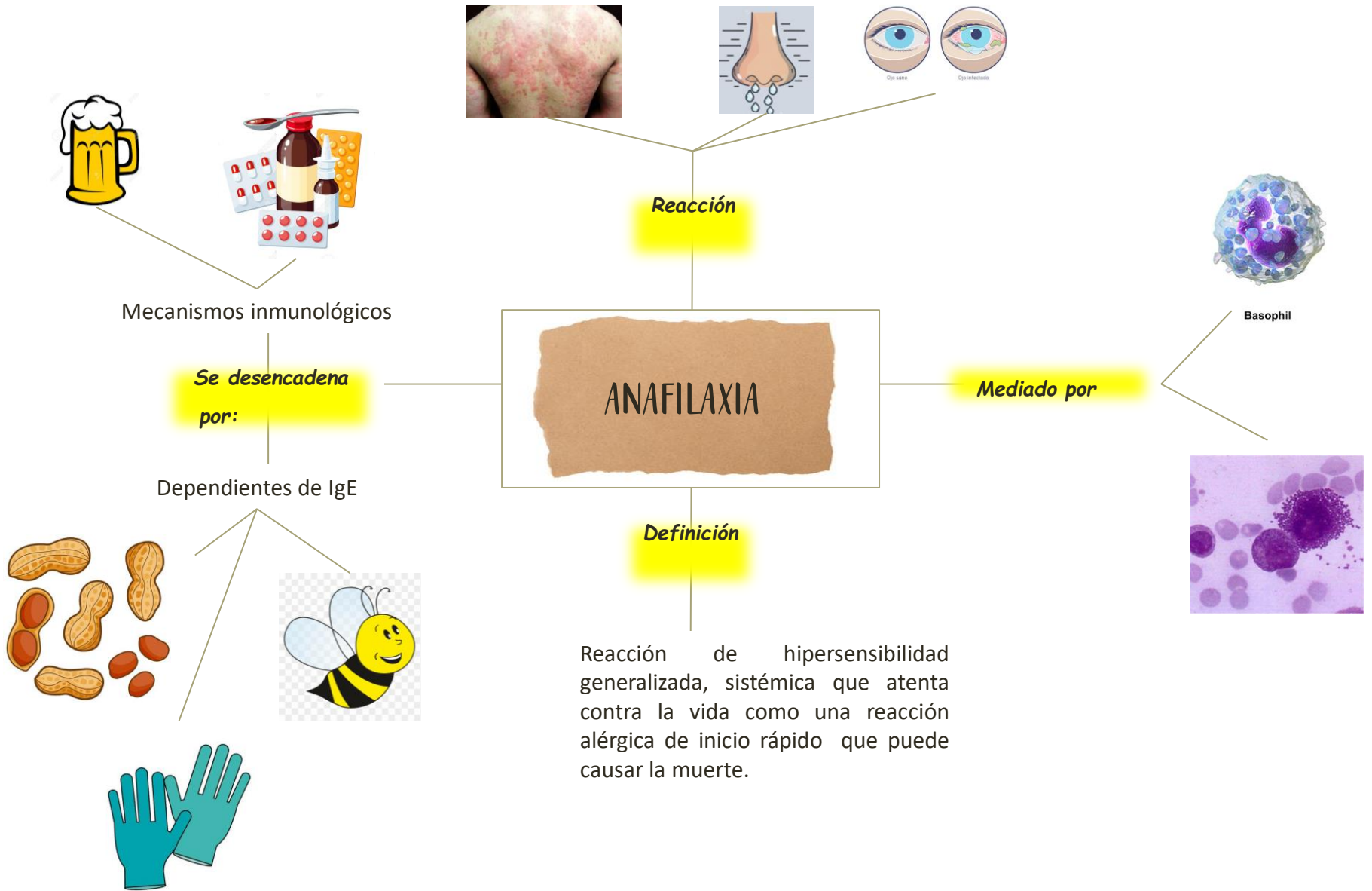
Definición

Respuesta inmune nociva, de tipo inflamatorio, mediada por IgE, que se desencadena en individuos que, por predisposición genética se sensibilizan a Ag



Alérgenos





Bibliografía

- Abul, A., Andrew, P., & Shiv, L. (s.f.). Inmunología Celular y Molecular 6ta edición. Ámsterdan: ELSEVIER.
- Rojas, W., & Anaya, J. (2015). inmunologia Rojas. Medellin Colombia: CIB.
- Hipersensibilidad, UNAM, (2017). Apuntes académicos. com
- inmunologia.eu/disfunciones-inmunitarias/alergia F