



Universidad del Sureste
Escuela de Medicina

**Mapa mental de: Hipersensibilidad, Alergia y
Anafilaxia**

Docente: Dr. Julliscer de Jesús Aguilar Indilí
Materia: Inmunología
Alumno: Lara Vega Ismael
Semestre 4to Grupo A

10/06/2020

Hipersensibilidad

Reacción inmunitaria patológica

Según Coombs y Gell

Humoral

Celular

Tipo 1, mediada por IgE

Tipo 2, mediada por Ab

Tipo 3, mediada por inmunocomplejos

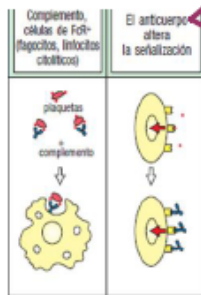
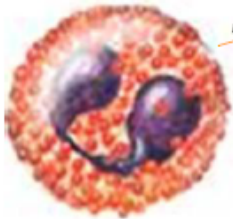
Tipo 4, linfocitos T contra A



Como: Rinitis alérgica o asma

Activación de LT-H2 que producen IL-4, 5 y 13 y

Predispuestos



La reacción puede completarse

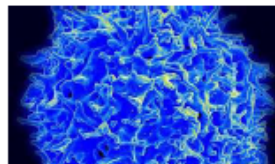
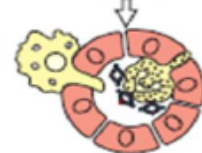


Dada por un antígeno soluble

complejo inmunitario

vaso sanguíneo

complemento

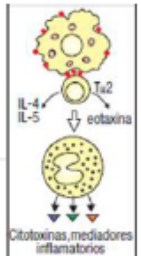
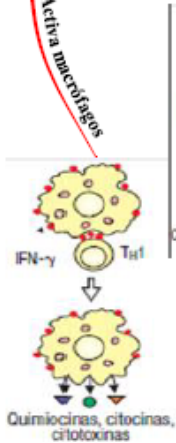


Mediado por Th1

Mediado por Th2

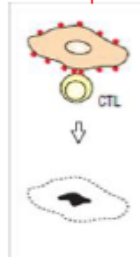
Mediado por CTL

Activa macrófagos



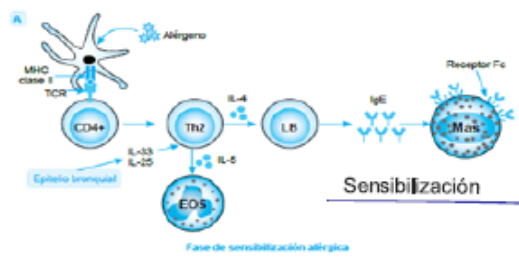
Producción de IgE, activación de Eos, mastocitosis

Citotoxicidad



ALERGIA

Sensibilización



Fases

Fase aguda



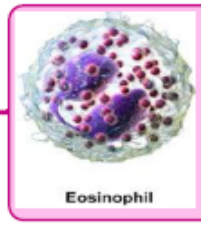
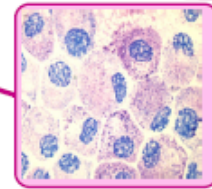
Fase tardía



Fase crónica



Actores

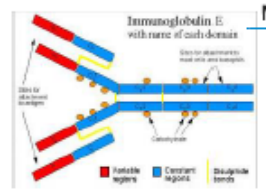


Respuesta inmune nociva inflamatoria



Es

Mediada por



Atopia

Predisposición genética a alergias



Alérgenos

Alimentos



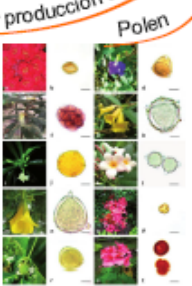
Epitelios de animales



Hongos



Atrópodos



Inducen producción de IgE

Anafilaxia

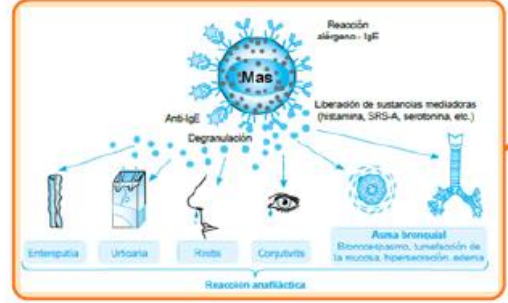
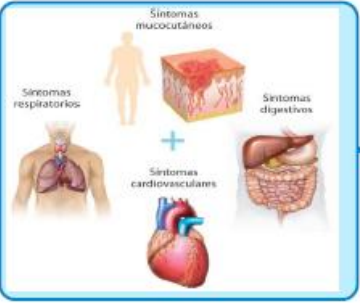
Reacción alérgica grave el organismo

Tratamiento

Cuadro clínico

Imunopatología

Desencadenantes



Dependientes de IgE

Activación directa de mastocitos

Independientes de IgE



Bibliografía

Rojas M., W., Anaya C., J. M., Aristazabal B., B., Cano R., L. E., Gómez O., L. M., & Lopera H, D. (2015). *Inmunología de Rojas*. Medellín: Corporación para Investigaciones Biológicas.