



Universidad del Sureste

Escuela de Medicina

Materia:

Medicina interna

Actividad:

Síndromes Renales

Alumno:

Alan de Jesús Leon Sitala

Docente:

Dra. Kikey Lara Martínez

Lugar y fecha

Comitán de Domínguez Chiapas a 02/06/2020.

Introducción

Los riñones son dos órganos en forma de frijol, ubicados justo debajo de la caja torácica uno a cada lado de la columna vertebral.

Los riñones sanos filtran alrededor de media taza de sangre por minuto, eliminando los desechos y el exceso de agua para producir orina, esta fluye de los riñones a la vejiga a través de los uréteres, uno a cada lado de la vejiga, que almacena orina, todos estos forman el tracto urinario.

Los riñones eliminan los desechos y el exceso de líquido del cuerpo, también eliminan el ácido que producen las células del cuerpo y mantienen un equilibrio saludable de agua, sodio, calcio, fósforo y potasio en la sangre.

Los síndromes renales son las diferentes formas clínicas y analíticas por las que se manifiestan las enfermedades del riñón

El síndrome nefrótico es un trastorno renal que hace que el cuerpo excrete demasiadas proteínas en la orina.

puede ocurrir como resultado de:

- Cáncer
- Diabetes
- Mieloma múltiple
- Amiloidosis
- Trastornos genéticos
- Trastornos inmunitarios
- Mononucleosis
- Uso de ciertas drogas

El síndrome nefrítico es una forma de presentación de las enfermedades glomerulares y se caracteriza por la aparición de hematuria, oliguria y daño renal agudo, lo que se manifiesta en disminución abrupta de la tasa de filtrado glomerular y retención de líquido, que a su vez origina edema e hipertensión arterial

Las causas comunes en niños y adolescentes incluyen:

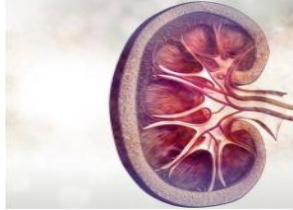
- Síndrome urémico hemolítico
- Púrpura de Henoch-Schönlein
- Nefropatía por IgA
- Glomerulonefritis posestreptocócica

SINDROMES RENALES

Son las diferentes formas clínicas y analíticas por las que se manifiestan las enfermedades del riñón

Nefritico.

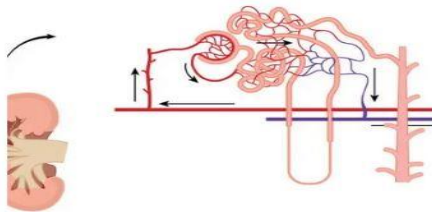
Inflamación del Glomerulo



Clinica

- Hipertension
- Azotemia
- Oliguria
- Hematuria
- Proteinuria variable

DISMINUCION DE LA TASA DE FILTRACION GLOMERULAR



Causas

- Proceso inflamatorio
- Trastornos inmunitarios

Nefrotico.

Pedicelos no existen o estan dañados, deposito de anticuerpos en membrana basal



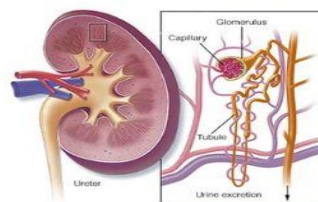
Clinica

- Anasarca
- Proteinuria
- Edema
- Hiperlipidemia
- Lipiduria
- Hipogamaglobulinemia
- Hipoproteinemia

AUMENTO DE LA PERMEABILIDAD

Causas

- Glomerulonefritis
- Glomeruloesclerosis



©MAYO FOUNDATION FOR MEDICAL EDUCATION AND RESEARCH. ALL RIGHTS RESERVED.

Conclusión

Los síndromes renales se presentan después de una lesión al riñón, lo cual repercute de manera sistémica y si la causa no se trata puede llegar a una falla renal y causar la muerte del paciente.

Es importante el cuidado de este órgano vital evitando comer alimentos ricos en sodio, tabaquismo, alcohol entre otras cosas.

Las patologías renales han aumentado en los últimos años y con ella su mortalidad, esto se debe a la mala alimentación que se lleva, el no hacer ejercicio físico y el sedentarismo.

Fuentes de Información

Kasper Hauser, B. F. (s.f.). Harrison Principios de Medicina Interna.