



UNIVERSIDAD DEL SURESTE

ESCUELA DE MEDICINA

Mayra Mercedes Lopez Morales

geriatría

Semestre: 6°

Grupo: "B"

Dr. Julliscer de Jesús Aguilar indili

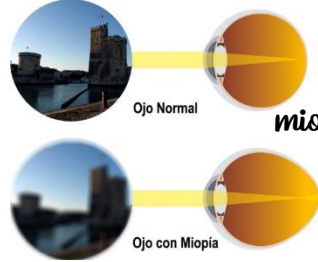
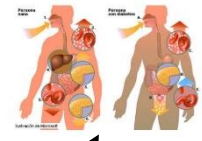
Comitán de Domínguez, Chiapas

junio del 2020.



Antecedente familiar

DIABETES MELLITUS



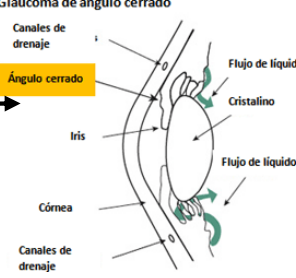
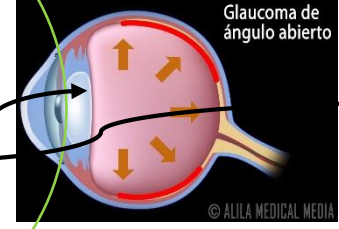
miopia

Factores de riesgo



BLACK MAN IN DIFFERENT AGES

Según la amplitud Angulo entre la raíz del iris y córnea



En función de edad



Existen mas de 40 tipos

clasificación

glaucoma



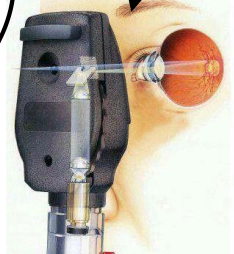
2da causa de ceguera

En + 70 años = 4%



generalidades

DX y TX



Dolor ocular



cefalea

Cuadro clínico

Halos de colores



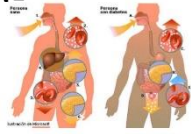
Visión túnel





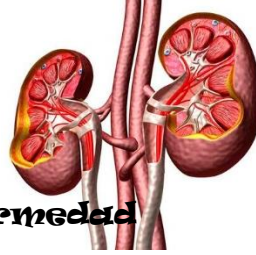
1ra causa de ceguera vascular mundial

347 millones de pacientes con DM2



de DM

Control metabólico



Enfermedad renal

Factores de riesgo

generalidades

1ra causa de ceguera en Mexico



Retinopatía diabética

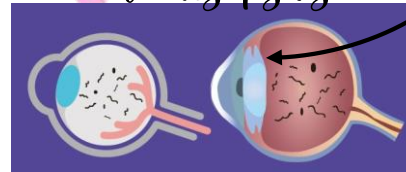


Cuadro clínico

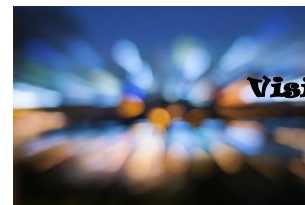
Mala visión nocturna



miodesopsias



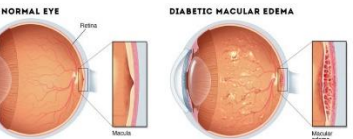
Visión borrosa



Perdida de la visión

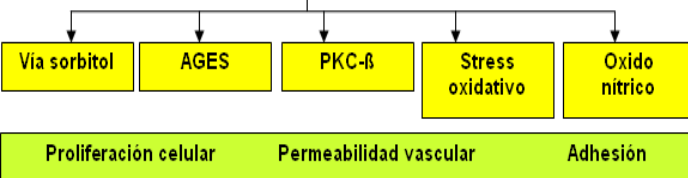


EDEMA MACULAR DIABÉTICO

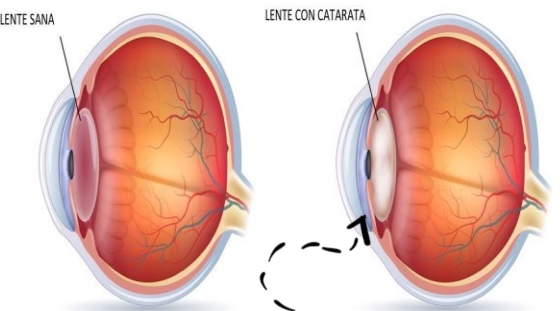


fisiopatología

Hiperglicemia crónica



COMPLICACIONES CRONICAS



La opacificacion del cristalino se puede producir en cualquier epoca de la vida



Cualquier opacidad del cristalino es denominada catarata

Es la opacificacion del cristalino, la cual ocasiona la perdida de la vision.

¿Que es?

catarata

Factores de riesgo

tratamiento

Quirúrgico

clasificacion

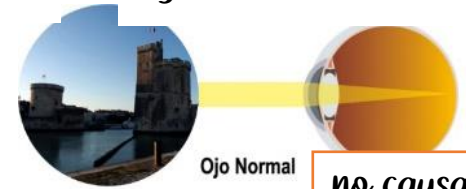
catarata senil

nuclear y la cortical

ANOXIA: déficit total de oxígeno.

El principal sintoma es perdida progresiva de la agudeza visual

no causa dolor, ni lagrimeo ni ojo rojo.



Raza caucasica
(menor cantidad de melanina corioidea)



mujeres

tabaquismo

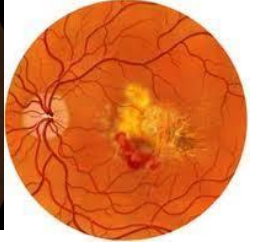
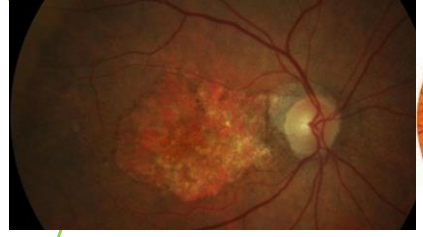


Mayores de 65 años



Factores de riesgo

Sistema Wisconsin:
MAE, DMAE
atrófica, DMAE
neovascular



Sistema de clasificación internacional:
DMAE geográfica,
DMAE neovascular

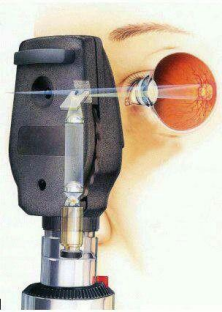
dos sistemas de clasificación de la DMAE más utilizados son:
• Sistema Wisconsin²⁸
• Sistema de clasificación internacional

clasificación

DMAE

tratamiento

Valoración oftalmologica completa



DX

Evitar luz ultravioleta.



cambios en estilo de vida

