



Universidad del Sureste
Escuela de Medicina

GERIATRIA

Presenta

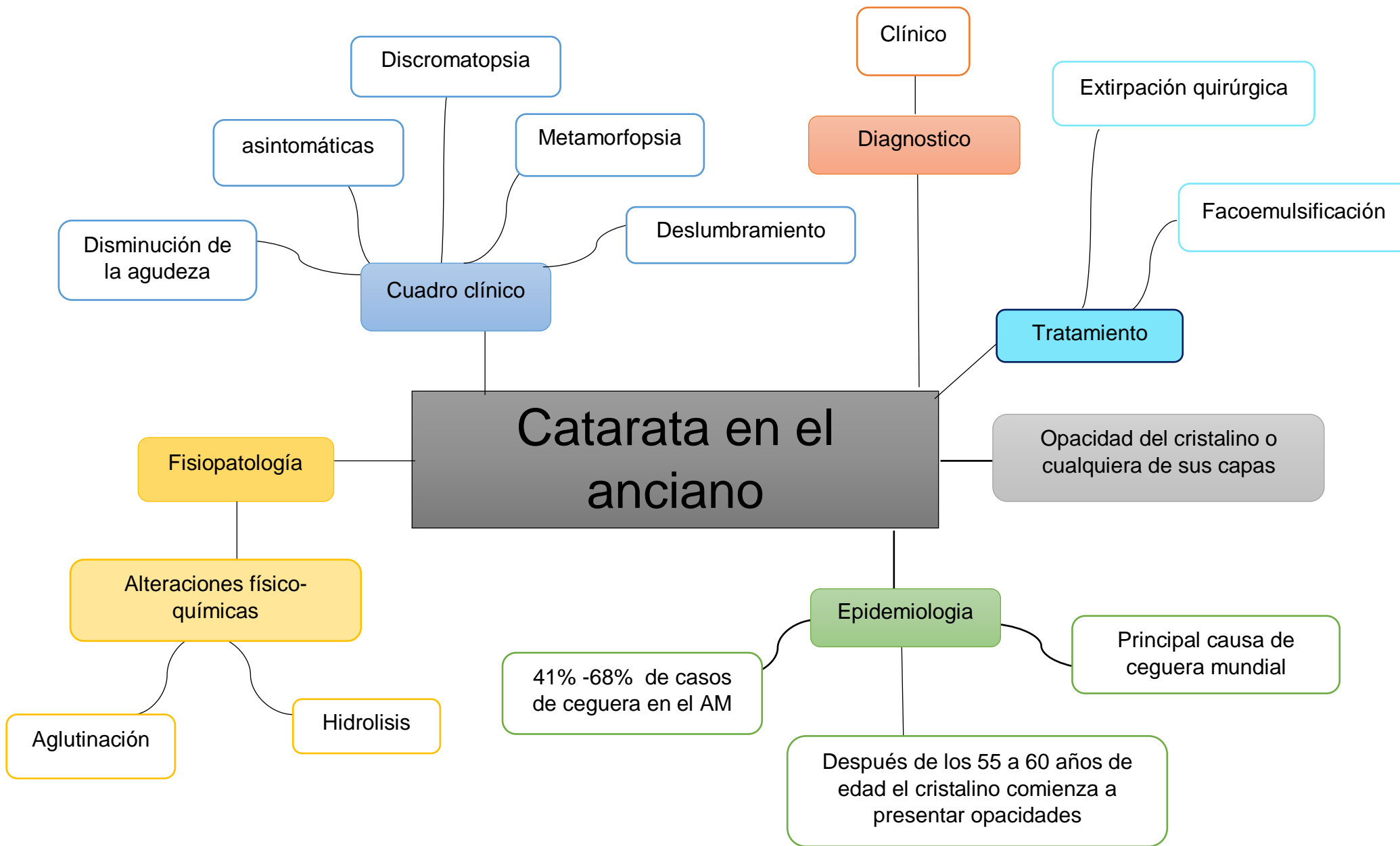
Anel Guadalupe Gordillo Abadía

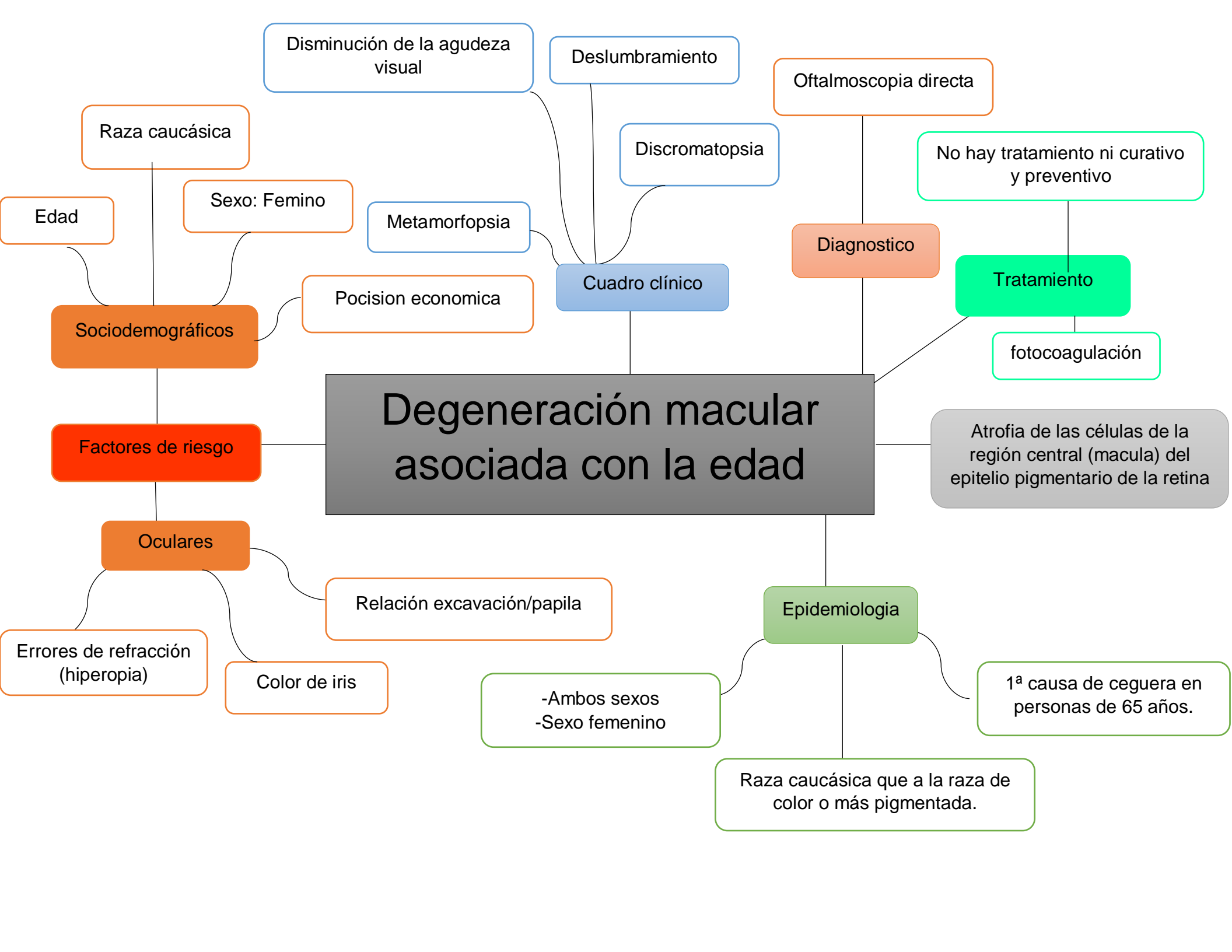
Docente

DR. Julliscer Aguilar Indili

Comitán de Domínguez, Chiapas

Junio 2020





Glaucoma en el anciano

Clasificación

G. de angulo abierto

60-70% de glaucomas
Cronico
Asintomatico
Miopía
Sexo masculino
simetrico

G. de angulo cerrado

10% de los glaucomas
Agudo
Sintomatico
Hipermetropía
Sexo femenino
asimetrico

Según su amplitud del ángulo

En función de la edad

En función a presencia o ausencia de factores

Mecanismo

Teoría indirecta o vascular

Teoría directa o mecánica

Generalidades

2da causa de ceguera

Prevalencia 1.5 – 2%

En +70 años= 4%

Diagnóstico

Tonometría

Oftalmoscopia

Gonioscopia

Campimetría

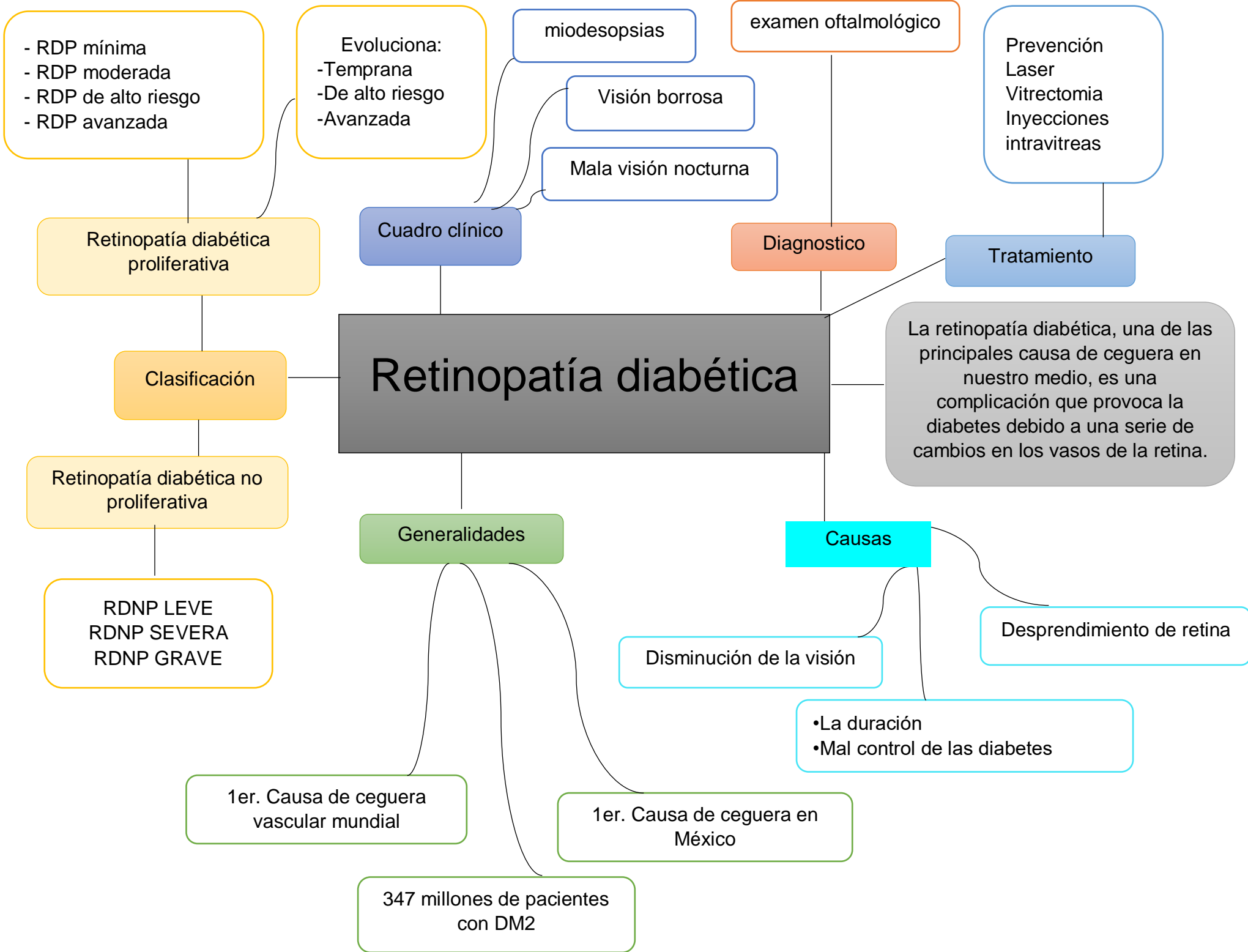
Farmacologico colirios

Cirugía laser

Tratamiento

Cirugía convencional

Neuropatía óptica progresiva de origen multifactorial



Bibliografía:

Kane Robert, Geriatria Clinica 4° Ed 2000

OMS Diabetes Fact Sheet, Rewiewed october.2013

Rev.Med.UNAM Vol.55,No 1,2012