



Universidad del Sureste

Escuela de Medicina

Mapas conceptuales

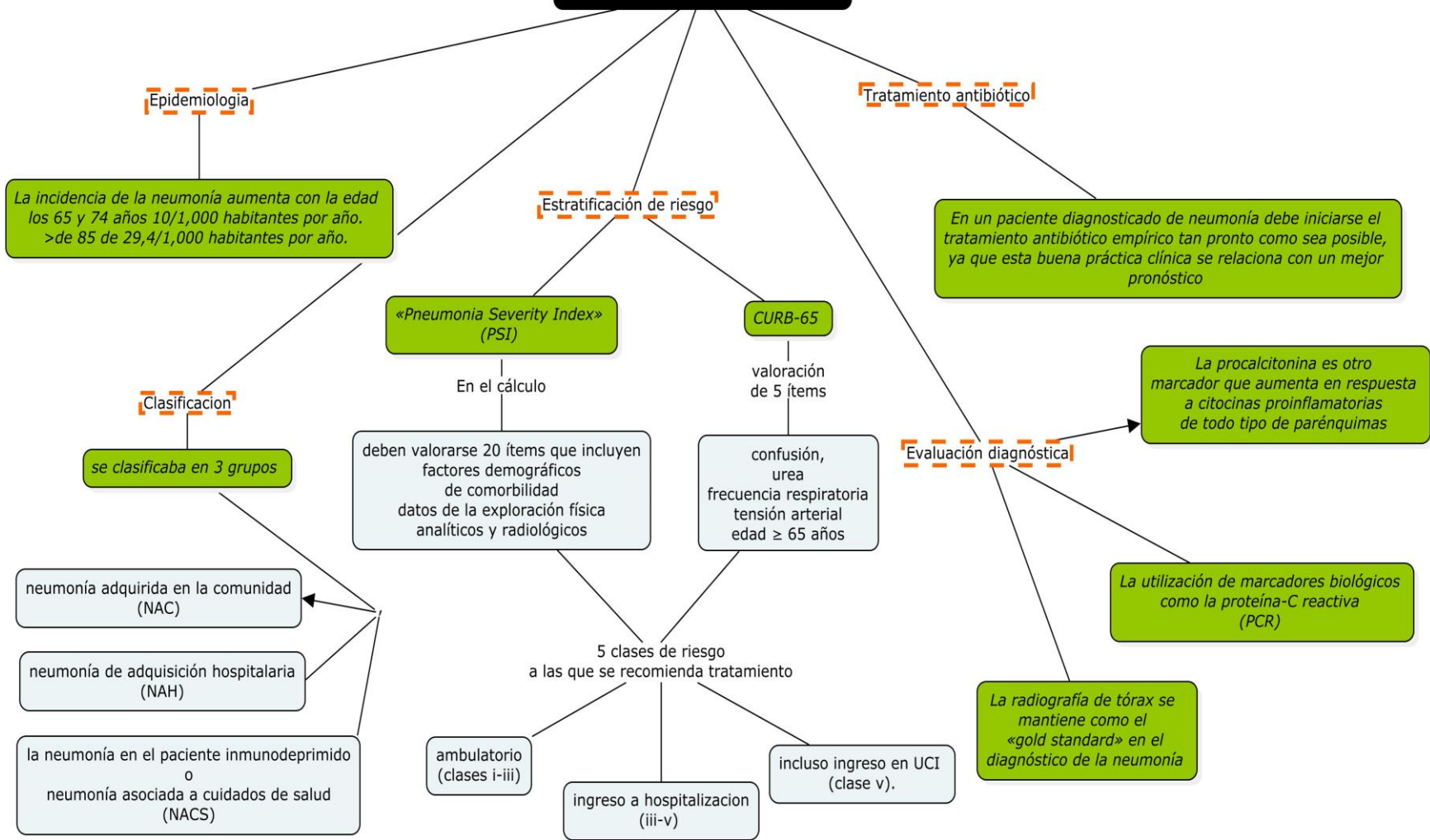
Gómez Vázquez Juan Carlos

GERIATRIA

6° "A"

Comitán de Domínguez, Chiapas; a 19/JUNIO/2020

NEUMONIA EN EL ADULTO MAYOR



EPOC EN EL ADULTO MAYOR

Definición

La expresión "enfermedad pulmonar obstructiva crónica (EPOC) abarca un grupo de procesos que tienen en común un síntoma importante, la disnea, que se acompaña de obstrucción recidivante o crónica al paso del aire por los pulmones.

TRATAMIENTO FARMACOLÓGICO DE LA EPOC

Es un fármaco de acción broncodilatadora menos intensa que los anteriores. Sin embargo, presenta algunos efectos beneficiosos: aumento de la fuerza y resistencia de los músculos respiratorios

es

Teofilina

b-2-adrenérgicos

Los agonistas b-2-adrenérgicos tienen un inicio de acción a los cinco minutos, más rápido que el BI, un pico máximo a los 30-60 minutos, pero su duración es menor.

son

Anticolinérgicos

son

Los anticolinérgicos inhalados son los fármacos de primera elección en la EPOC.

Exámenes de laboratorio

Hecho el diagnóstico clínico, radiológico y funcional, son necesarios pocos exámenes para el manejo práctico de estos enfermos:

son

Examen de la expectoración

Evaluación de la disnea

a-1-antitripsina

Radiografía de tórax

IMAGENOLÓGIA EN LA EPOC

Patrón bronquial

Patrón parenquimatoso

No hay signos específicos

a. El aumento de la trama broncovascular relacionado a edema, infiltración celular y fibrosis parcelar del intersticio perivenoso, con tortuosidad y pérdida de definición vascular marginal, debido a cambios inflamatorios;
b. el engrosamiento de las paredes bronquiales en los cortes sagitales, 14 y
c. las "imágenes en riel" basales. Estos elementos conforman el característico aspecto de "pulmón sucio"

Factores de riesgo

Modificables

No modificables

son

son

- Hábito de fumar
- Polución ambiental
- Hiperreactividad bronquial
- Estado nutricional
- Alcoholismo

- Edad
- Sexo
- Déficit a-1-antitripsina
- Predisposición familiar