



Universidad del Sureste

Escuela de Medicina

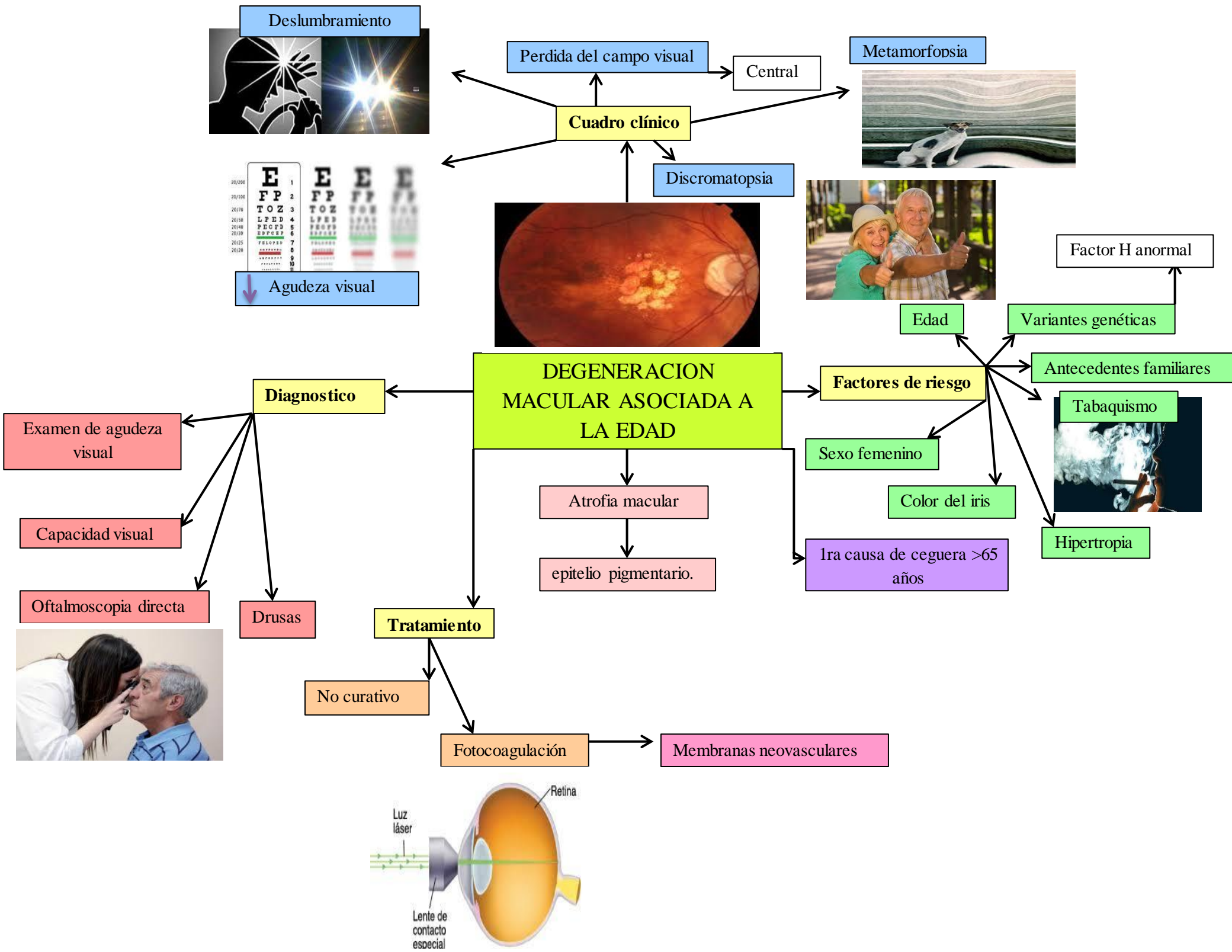
GERIATRIA

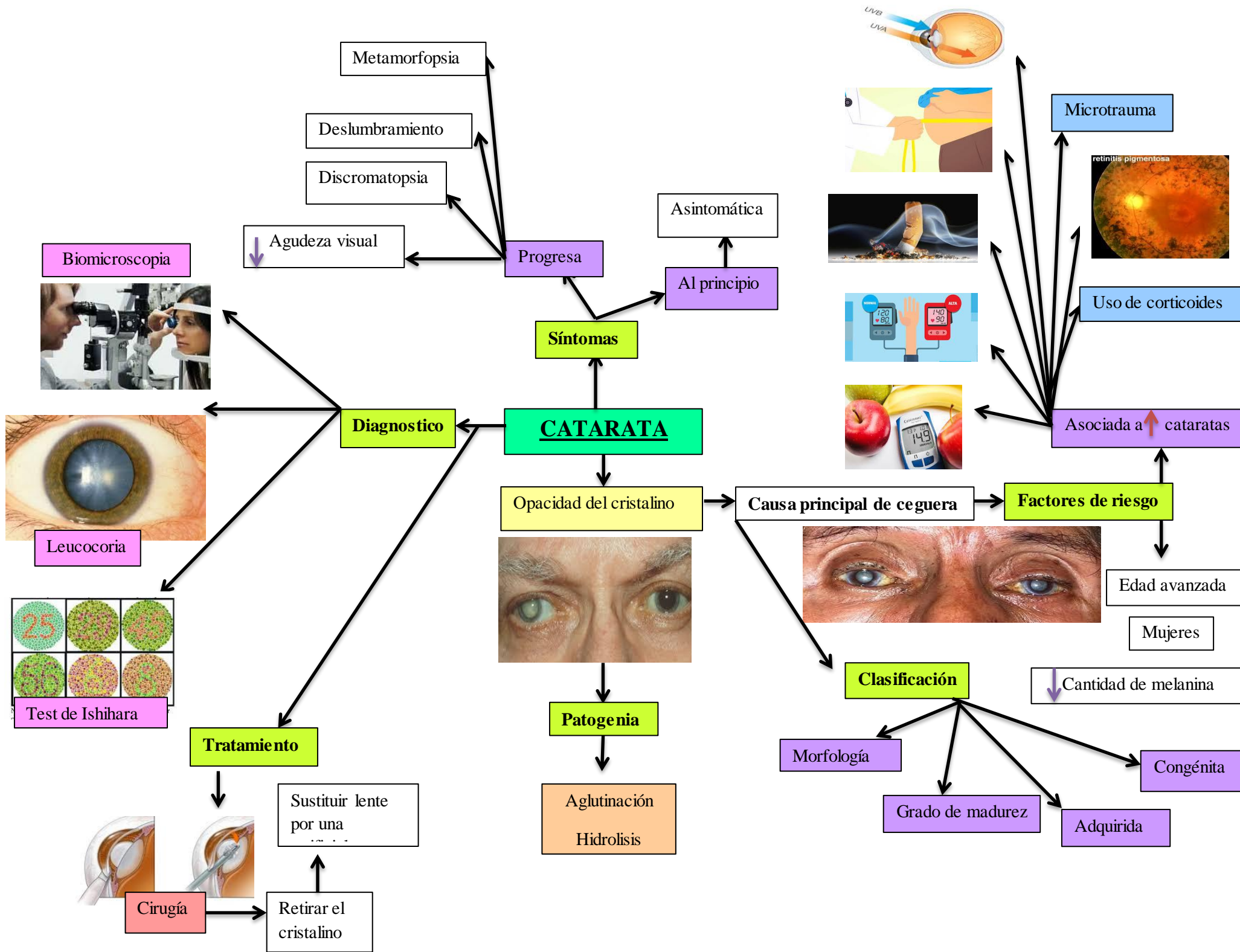
Patología ocular

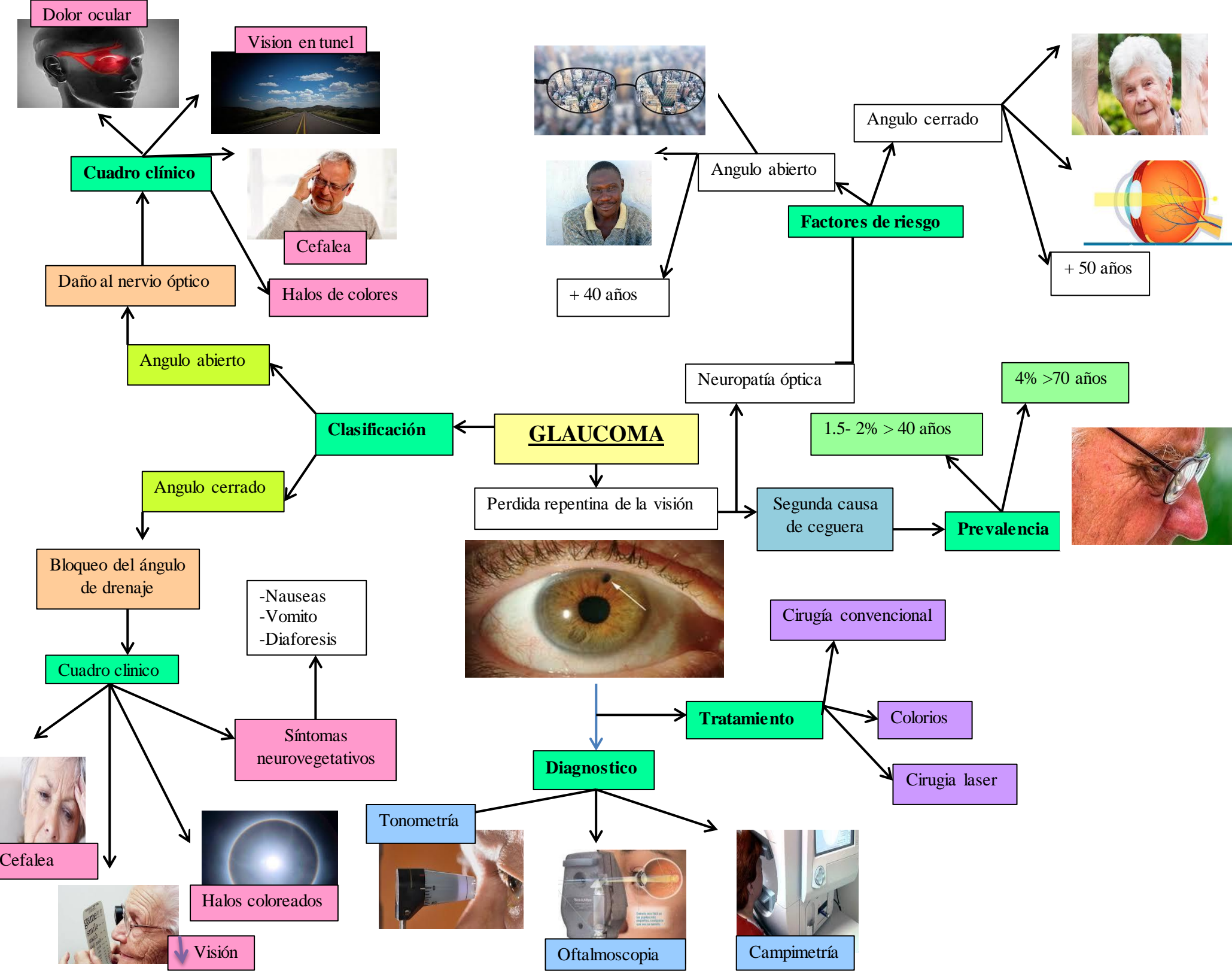
Dr. Aguilar Indili Julliscer

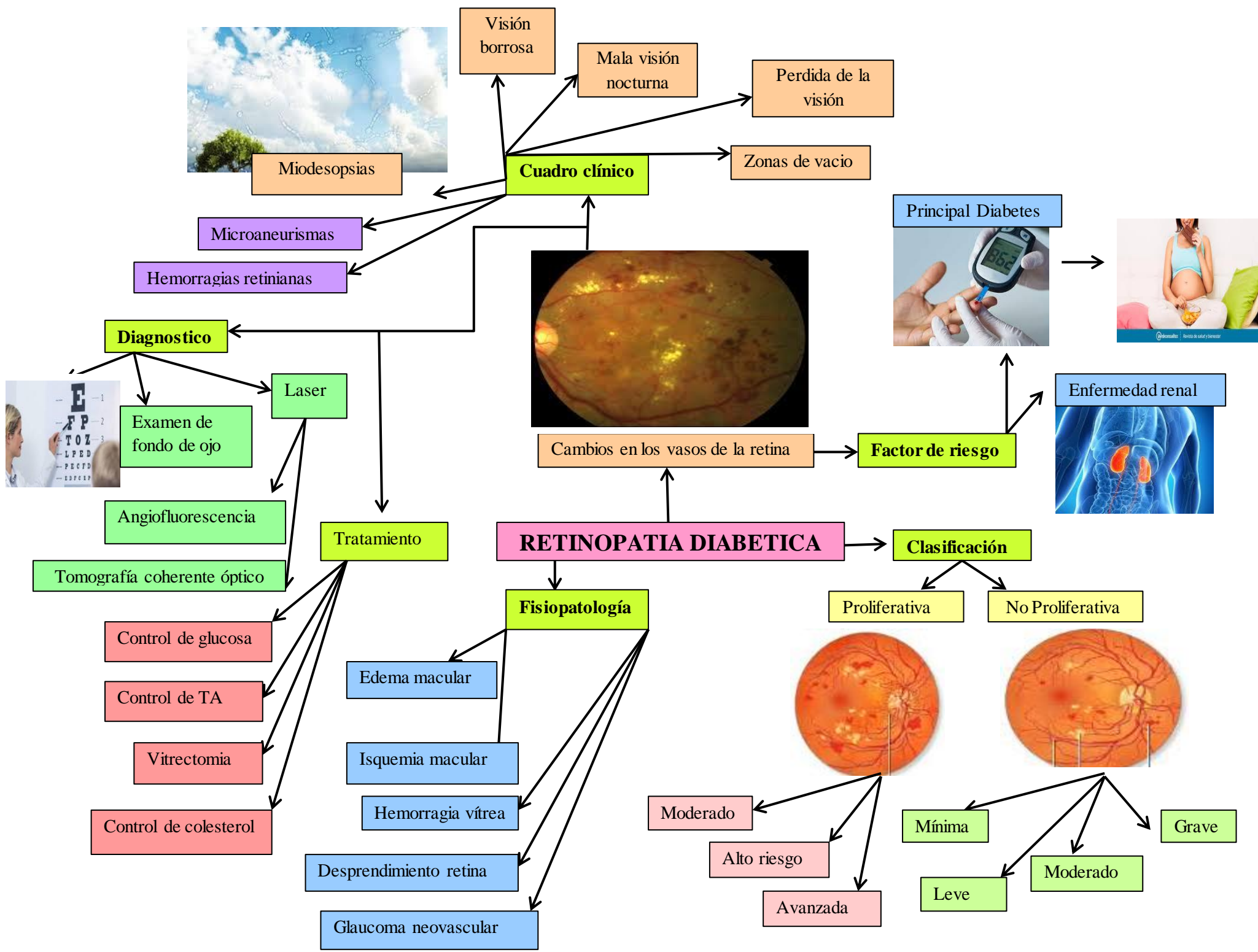
Alumna: Janeth Araceli Álvarez Gordillo

Grado: 6 semestre Grupo: "A"









Bibliografía

Ramón Domínguez Fernández, R. P. (2014). Actualización en degeneración macular asociada a la edad.

Barría, D. J. (s.f.). Guía práctica de Catarata Senil para Latinoamérica .

Dr. Yoanner Martín Perera, D. I. (2012). Fisiología trabecular y glaucoma de ángulo abierto. Revista Cubana de oftalmología .

Pablo Olmos, A. A.-D.-P. (2009). Fisiopatología de la retinopatía y nefropatía diabéticas. Revista Medica de Chile .

María del Carmen Dubón Penichea, L. A. (2012). Retinopatía diabética. *CONAMED*, 6.