



Universidad del Sureste

Campus Tuxtla Gutiérrez

“Fisiología Gastrointestinal”

Fisiología

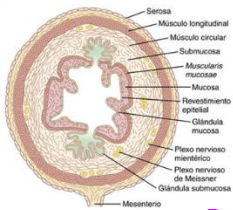
Dr. Samuel Esau Fonseca Fierro

Br. Viridiana Merida Ortiz

Estudiante de Medicina

2do Semestre

20 de junio de 2020, Tuxtla Gutiérrez Chiapas



ANATOMÍA

- Reflejos integrados por completo dentro del SN de la pared intestinal.
- Reflejos van desde el intestino a los ganglios simpáticos prevertebrales.
- Reflejos que van desde el intestino a la médula espinal o al tronco del encéfalo.

REFLEJOS

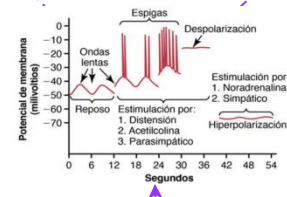
- Gastrina
- Colecistocinina
- Secretina
- Péptido inhibidor gástrico
- Motilina

HORMONAS

Células Intersticiales de Cajal

Ondas Lentas: Cambios lentos y ondulantes del potencial de reposo.

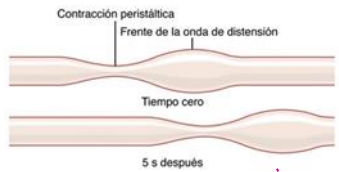
Potenciales en Espiga: Son verdaderos potenciales de acción.



ACTIVIDAD ELECTRICA

PRINCIPIOS GENERALES

MOVIMIENTOS



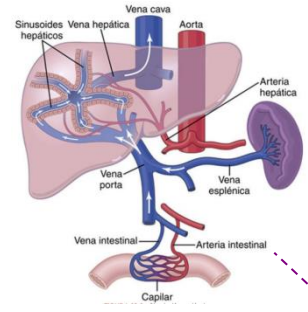
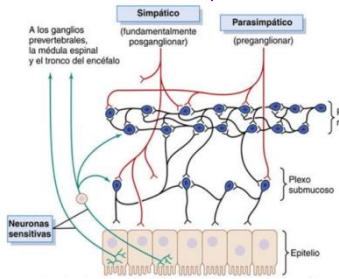
- Propulsión**
- Peristaltismo
 - Ley del intestino

- Mezcla**
- Contracciones peristálticas
 - Contracciones locales

CONTROL NERVIOSO

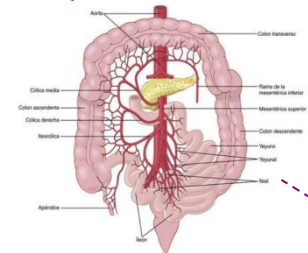
Plexo mientérico y submucoso.

SNS y SNP

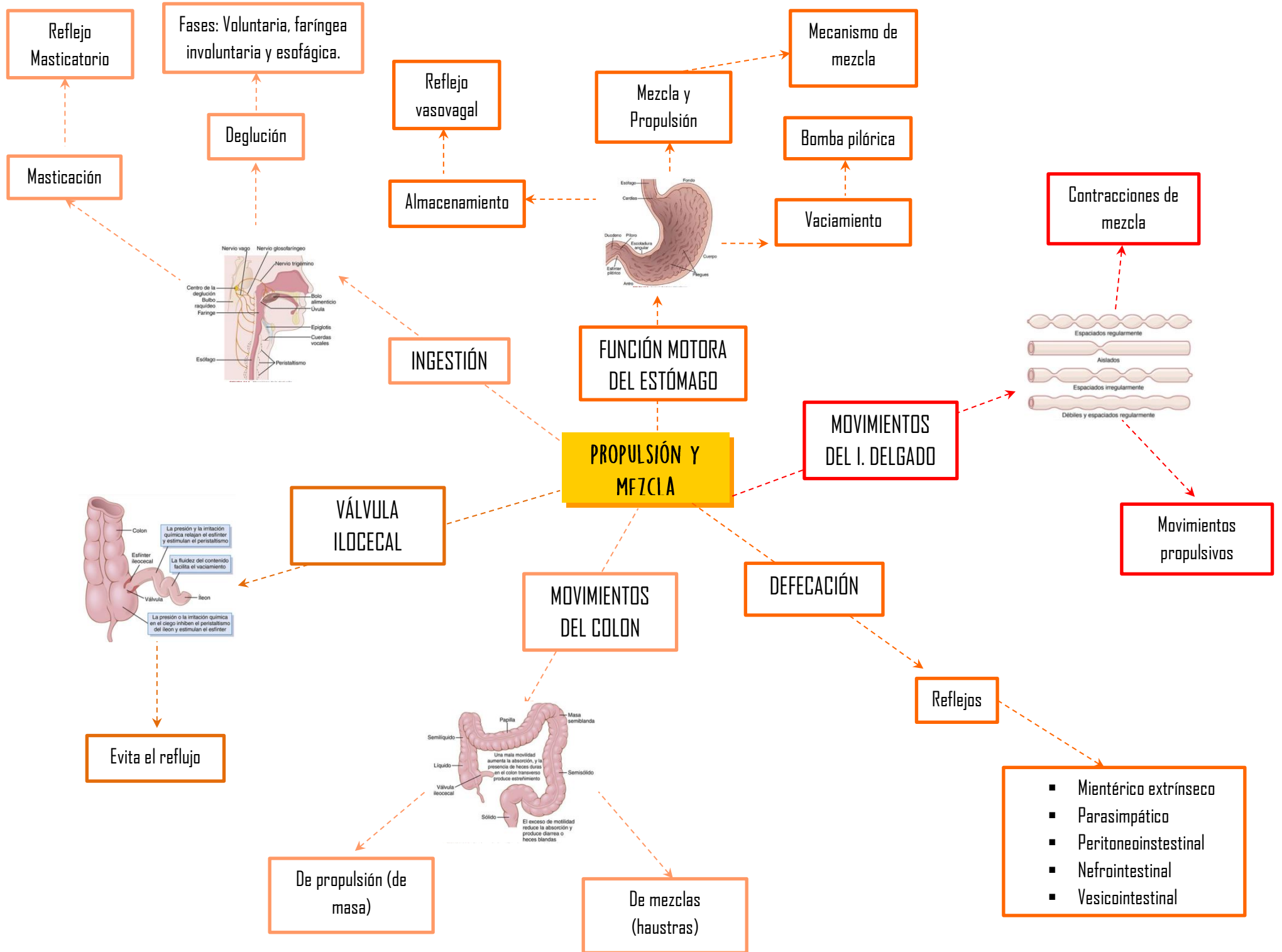


FLUJO SANGUÍNEO

Circulación Esplácica



Red Mesentérica



FUNCIONES SECRETORAS

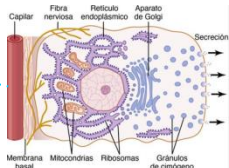
Tipo de secreción:
Mucosa y serosa.

Moco:
Adherente, lubricante,
filante, resistente y
amortiguador.

Regulación simpática y
parasimpática



Mucosa,
tubulares,
complejas y
criptas de
lieberkuhn.

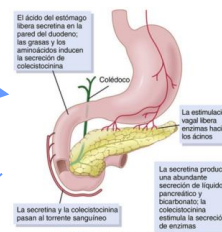


SECRECIÓN
SALIVAL

Enzimas: tripsina,
quimotripsina y
carboxipolipeptidasa.

GLÁNDULAS

SECRECIÓN
PANCREÁTICA

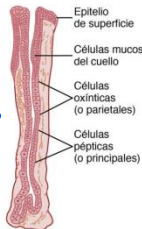


Glándulas:
Gástricas y pilóricas.

SECRECIÓN
GÁSTRICA

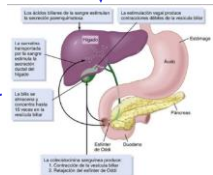
Fases de la secreción:
cefálica, gástrica e
intestinal.

Estimulantes:
acetilcolina, CCK y
secretina.



Estimulantes: gástrina,
histamina y
acetilcolina.

SECRECIÓN
BILIAR



Funciones: acción
detergente para
grasas y ayuda en la
absorción.

La CCK estimula el
vaciamiento.

Fases de la secreción:
cefálica, gástrica e
intestinal.