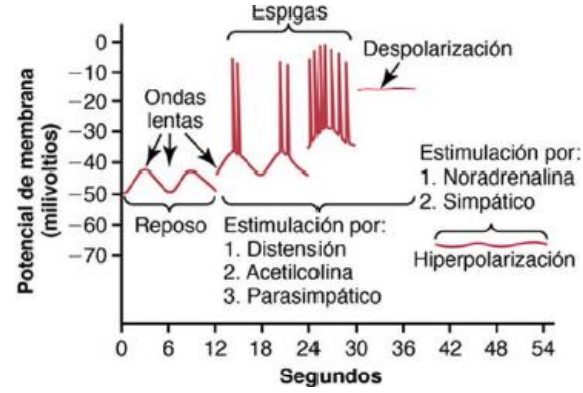
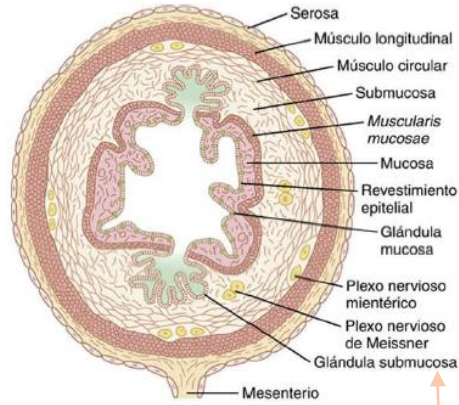
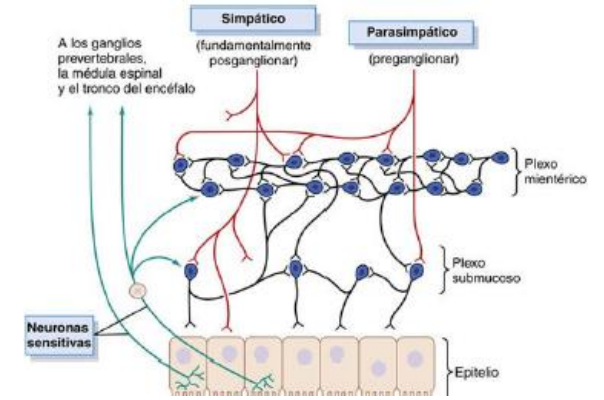


Anatomía fisiológica de la pared gastrointestinal



Actividad eléctrica del músculo liso gastrointestinal

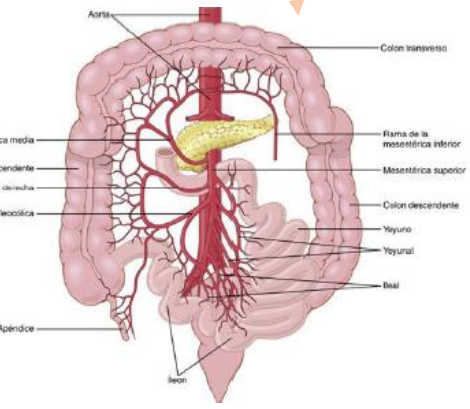
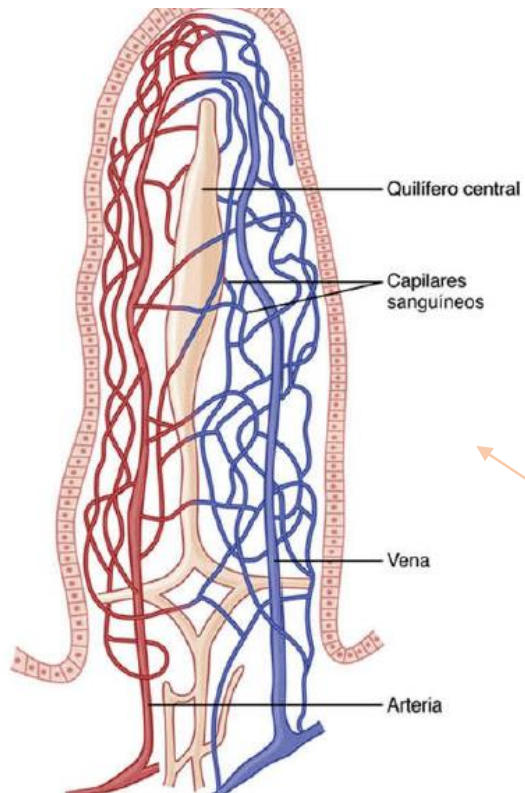
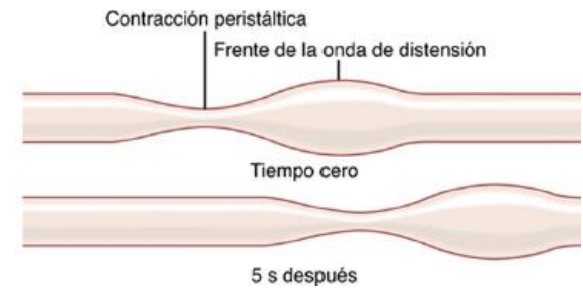
Control nervioso de la función gastrointestinal: sistema nervioso entérico



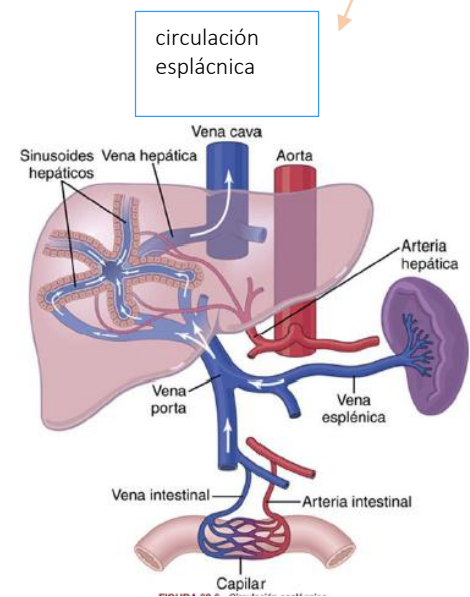
1) el tránsito de los alimentos a lo largo de todo el tubo digestivo; 2) la secreción de los jugos digestivos y la digestión de los alimentos; 3) la absorción de los productos digeridos, el agua, las vitaminas y los distintos electrolitos; 4) la circulación de la sangre por las vísceras gastrointestinales para transportar las sustancias absorbidas, y 5) el control de todas estas funciones por los sistemas locales, nervioso y hormonal.

Principios generales de la función gastrointestinal

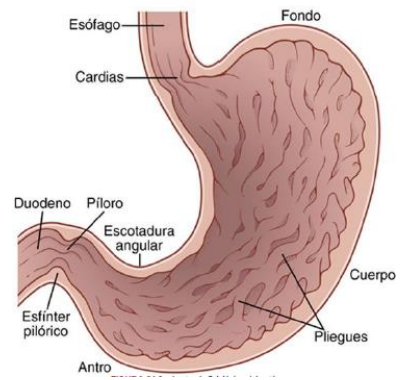
Movimientos propulsivos: peristaltismo



Anatomía de la irrigación gastrointestinal

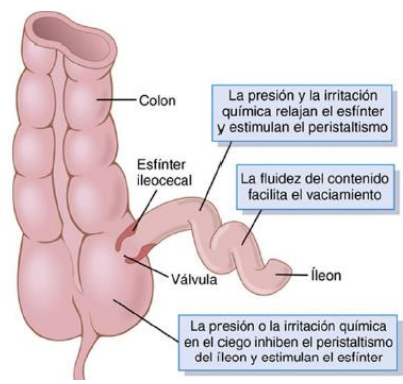
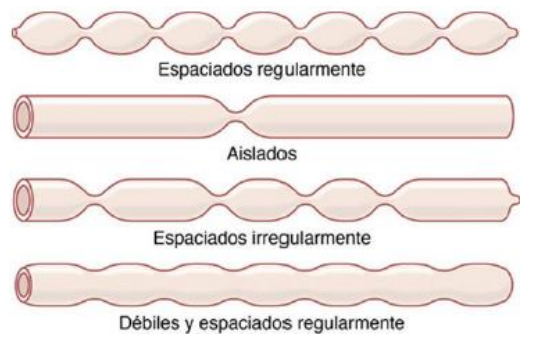


circulación esplénica



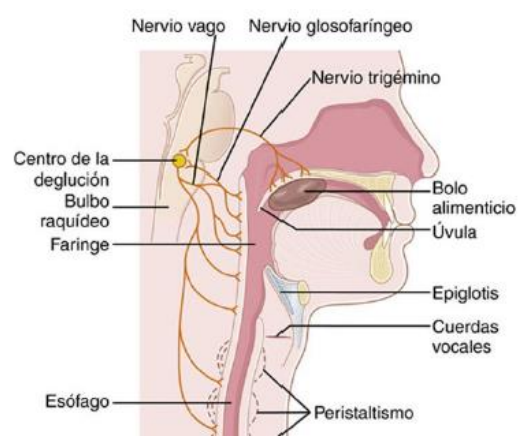
Anatomía básica del estómago

Contracciones de mezcla



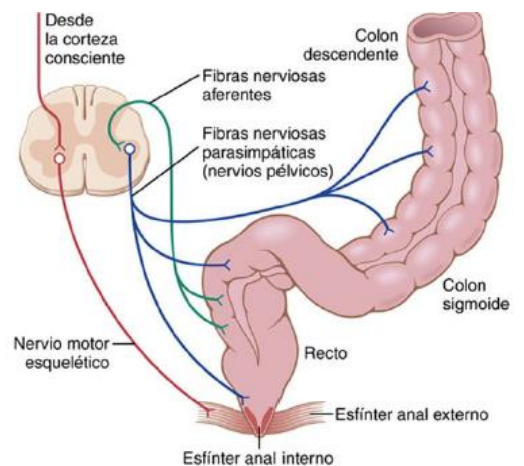
Las valvas de la válvula ileocecal sobresalen hacia la luz del ciego, por lo que se cierran con fuerza cuando el contenido de este trata de atravesarlas por un exceso de presión en su interior.

Ingestión de alimentos



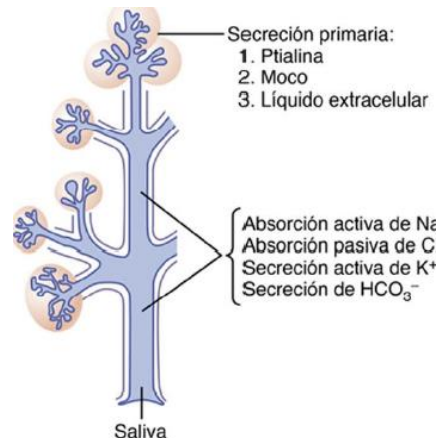
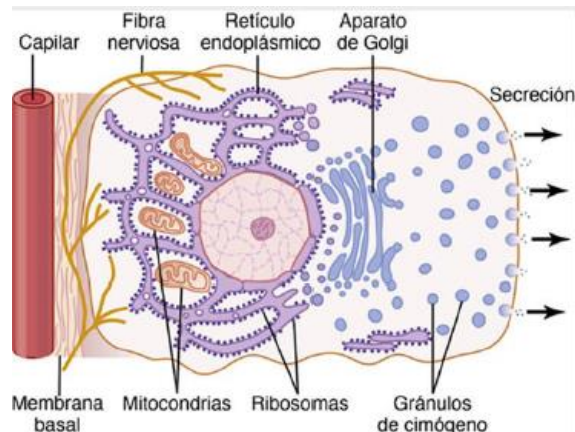
Propulsión y mezcla de los alimentos en el tubo digestivo

Defecación y reflejos de la defecación



Movimientos del colon

La formación y secreción de enzimas y otras sustancias constituye una función característica de la célula glandular



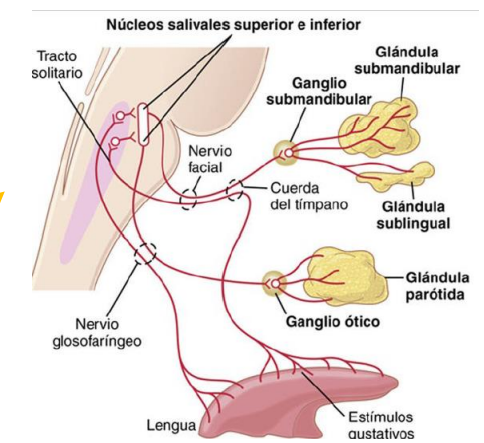
La saliva contiene dos tipos principales de secreción proteica: 1) una *secreción serosa* rica en *ptialina* (una α -amilasa), que es una enzima destinada a digerir los almidones, y 2) una *secreción mucosa* con abundante *muцина*, que cumple funciones de lubricación y protección de la superficie.

Regulación nerviosa de la secreción salival

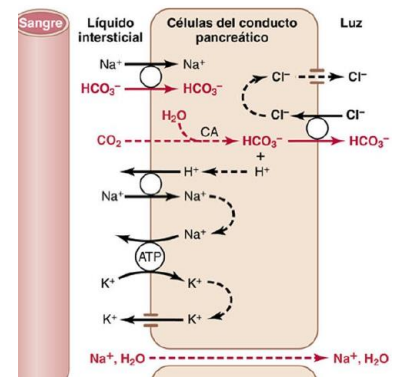
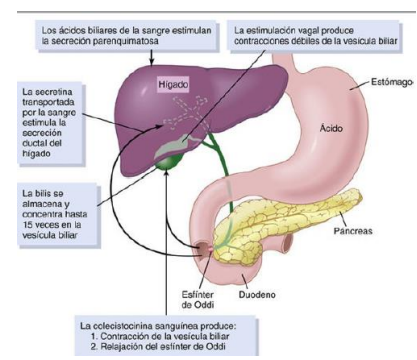
Formación y secreción de saliva por una glándula salival submandibular.

	Volumen diario (ml)	pH
Saliva	1.000	6-7
Secreción gástrica	1.500	1-3,5
Secreción pancreática	1.000	8-8,3
Bilis	1.000	7,8
Secreción del intestino delgado	1.800	7,5-8
Secreción de las glándulas de Brunner	200	8-8,9
Secreción del intestino grueso	200	7,5-8
Total	6.700	

Funciones secretoras del tubo digestivo

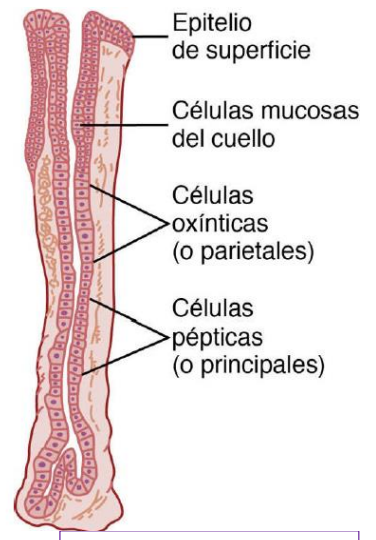
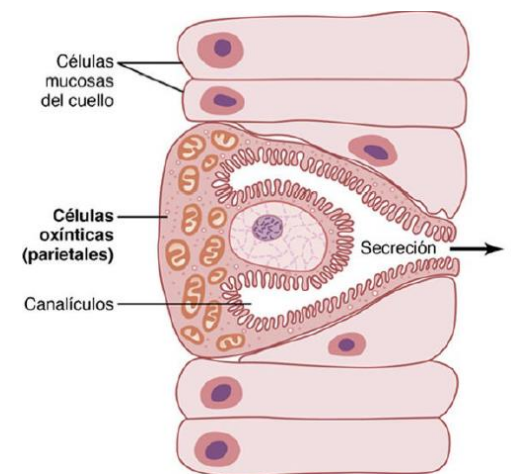


Anatomía fisiológica de la secreción biliar

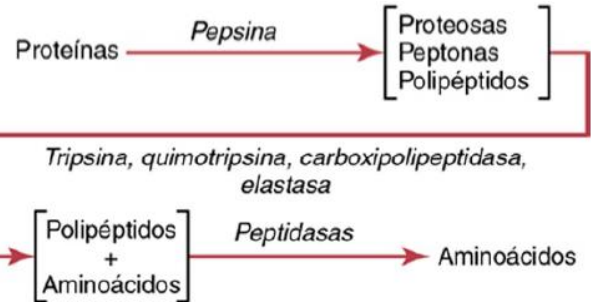


Secreción de iones bicarbonato

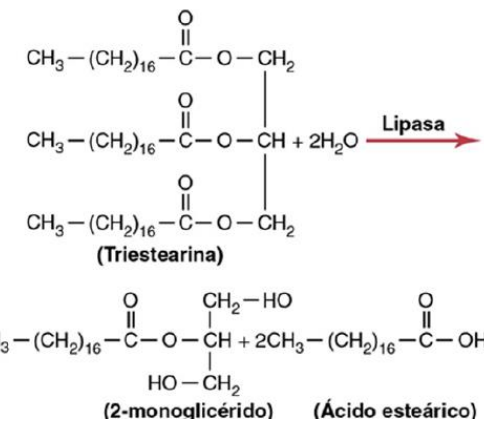
Mecanismo básico de la secreción de ácido clorhídrico



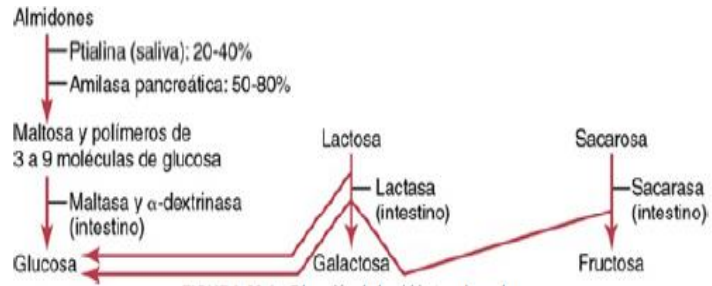
Secreción gástrica



Digestión de las grasas

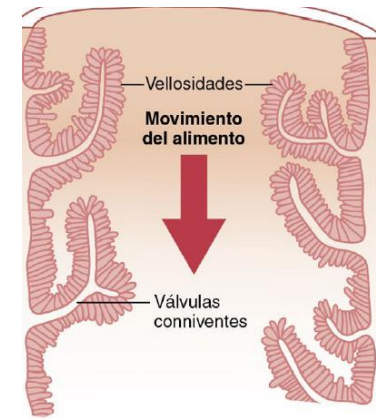


Digestión de los hidratos de carbono

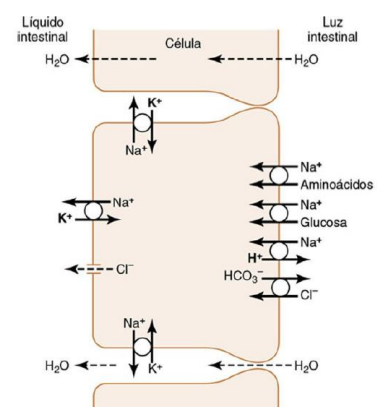
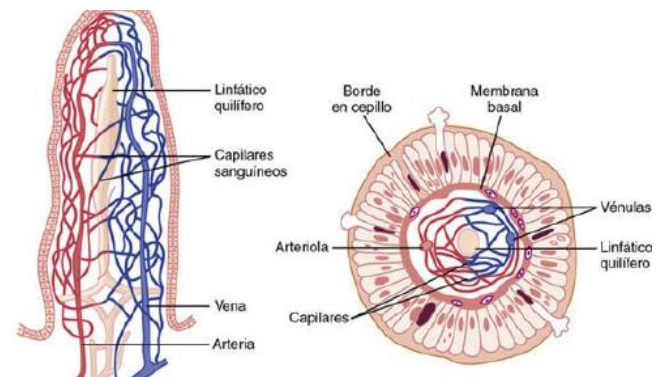


Digestión de las proteínas

Digestion y absorcion en el tubo digestivo



Bases anatómicas de la absorción



Absorción en el intestino delgado