

UNIVERSIDAD DEL SURESTE LIC. EN MEDICINA HUMANA



Docente: Dr. Cecilio Culebro Castellanos

Análisis del *Diagnostico salud* **Tzimol, Chiapas**

perro viejo



SALUD PUBLICA II



Alumno: Leo Dan De Jesús Marquez Albores



HISTORIA

- La gente que vive en **Tzimol** es descendiente de los antiguos habitantes de Escuintenango, población desaparecida que se localizaba sobre la margen izquierda del alto Grijalva y cuyo nombre nahoa significa exactamente “Lugar fortificado de los perros”.
- Algunos investigadores (Culebro, entre ellos) opinan que de Comitán bajaron varias familias (Gordillo, Abadía, Pinto, Guillén)formaron el actual pueblo de **Tzimol**.



HISTORIA

En la época contemporánea, y según testimonio de sus propios habitantes, Tzimol participó en los acontecimientos de la Revolución Mexicana que conmovieron al Estado

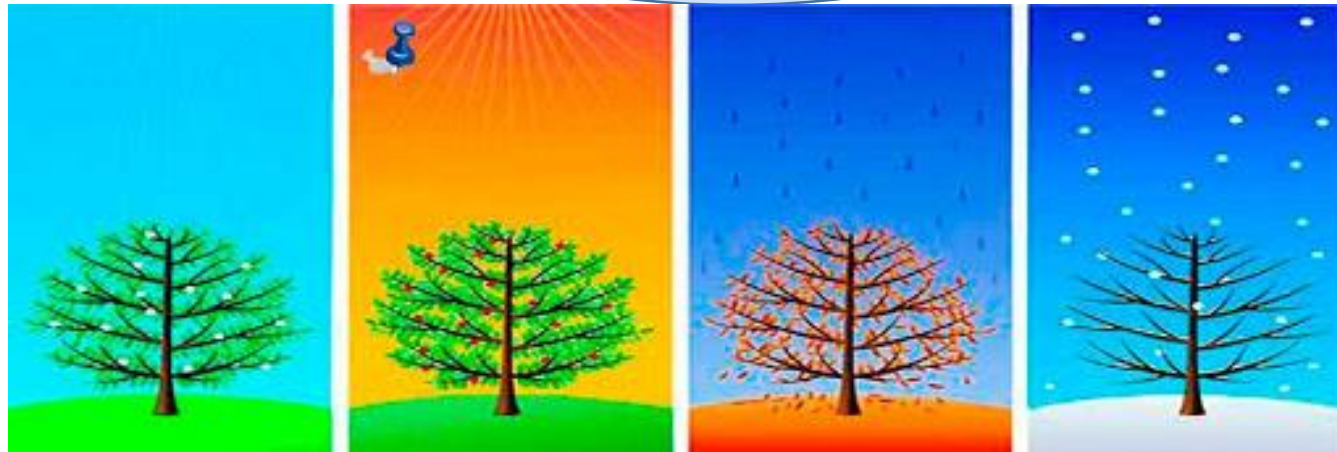


JUSTIFICACIÓN

- Avances en los indicadores de salud
 - Disminuir → mortalidad materna, enfermedades infecciosas y transmitidas por vector
- Necesario reorientar las acciones
- Se debe retomar el enfoque preventivo
 - Con el conocimiento del comportamiento de la morbi mortalidad, los recursos y servicios

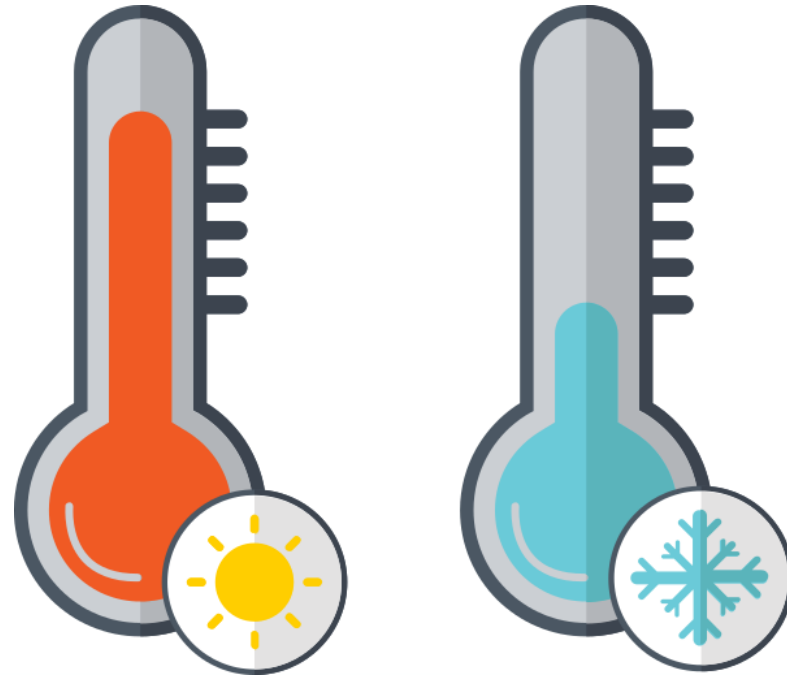
CLIMA

Su clima varía de acuerdo a la altitud: al norte semicálido subhúmedo, mientras que el resto es cálido subhúmedo. promedio anual es de 24.5 °C, está a una altura promedio de 1380 msnm y tiene una precipitación media anual de 1000 milímetros.



FACTORES CLIMÁTICOS

- Temperatura anual → 24.5° C
 - Altura promedio: 1380 msnm
 - Precipitación media anual 1000 milímetros



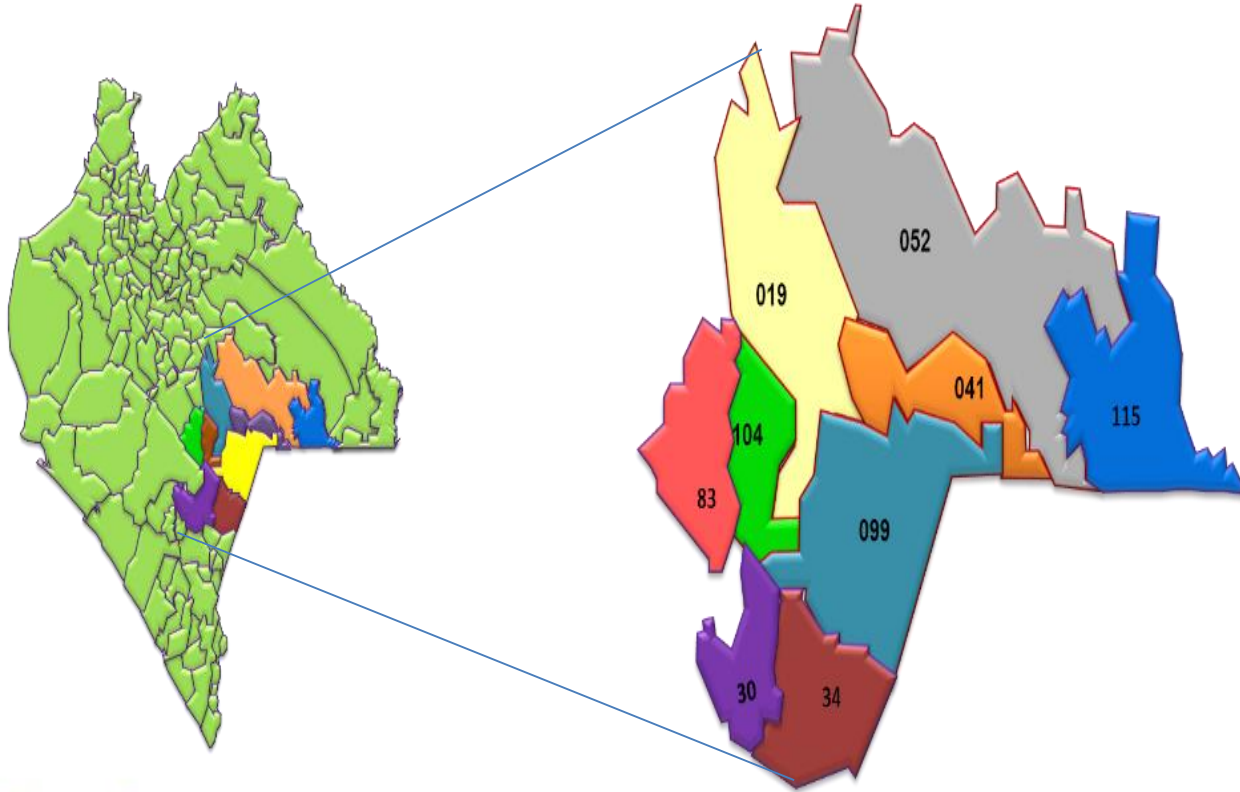
ÁREAS NATURALES PROTEGIDAS

- Centro Turístico Cascada Velo de Novia. Cadena de cascadas formadas por el cauce del río San Vicente que se precipita en varias caídas, la mayor de 120 m de altura llamada Velo de Novia.

En esta región, existe el Parque Nacional Montebello, el cual conserva un sistema de lagos y bosques ubicado en el municipio de La Trinitaria



GEOGRAFÍA



- 19 Comitán
- 30 Chicomuselo
- 34 Fra. Comalapa
- 41 La Independencia
- 52 Las margaritas
- 83 Socoltenango
- 99 La Trinitaria
- 104 Tzimol**
- 115 Maravilla Tenejapa.

OROGRAFÍA

Los municipios que integran esta región se ubican dentro de las provincias fisiográficas Altos de Chiapas, Montañas de Oriente y Depresión Central, de las cuales se reconocen ocho formas del relieve sobre las cuales se apoya la descripción del medio físico y cultural del territorio. El territorio está formado 51.03% de llanos en mesetas escalonadas y lomeríos con llanuras limitado al norte por sierras.



HIDROGRAFÍA

La red hidrológica se integra por el alto Grijalva, cuyo principal afluente en territorio de Tzimol es el río San Vicente, completando este renglón la Laguna Esquel. El extremo sur del municipio está ocupado por el embalse de la presa la Belisario Domínguez, también conocida como la Angostura.



DATOS DEMOGRÁFICOS

POBLACIÓN

POBLACIÓN MUNICIPIO DE TZIMOL AÑO 2019

MUNICIPIO	POBLACION 2019
TZIMOL	15,996
TOTAL	595,777

- El municipio de **Tzimol** cuenta con una población de 15,996 habitantes.

LUGARES MAS POBLADOS

NIVEL DE MARGINACIÓN POR MPIO EN JURISD. SANIT. III.

MUNICIPIOS	INDICE DE MARGINACION	
	VALOR	GRADO
Tzimol	0.63	Alto
Estatat	2.25	MUY ALTA

En Tzimol las 78 localidades que lo integran, pero la mas poblada es Tzimol, La mesilla, El limón

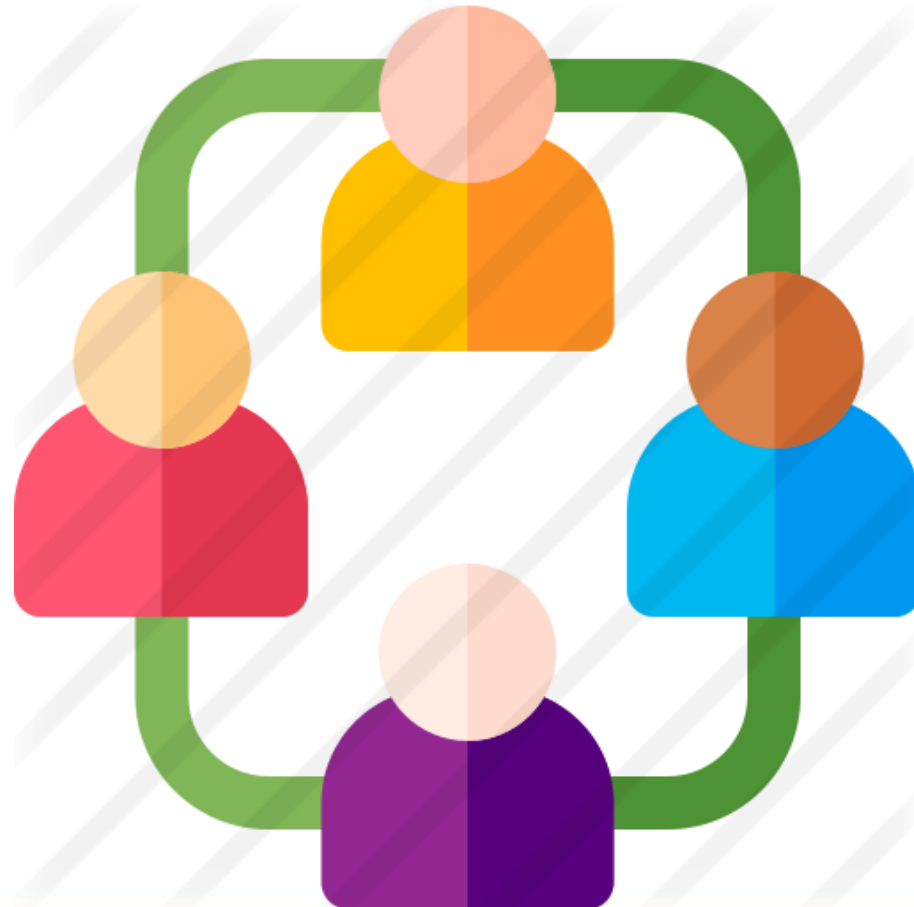
DENSIDAD POBLACIONAL

- Superficie Jurisdiccional → 12.8% de la estatal
- Forma parte de Frontera Sur con la República de Guatemala



POBLACIÓN MUNICIPIO

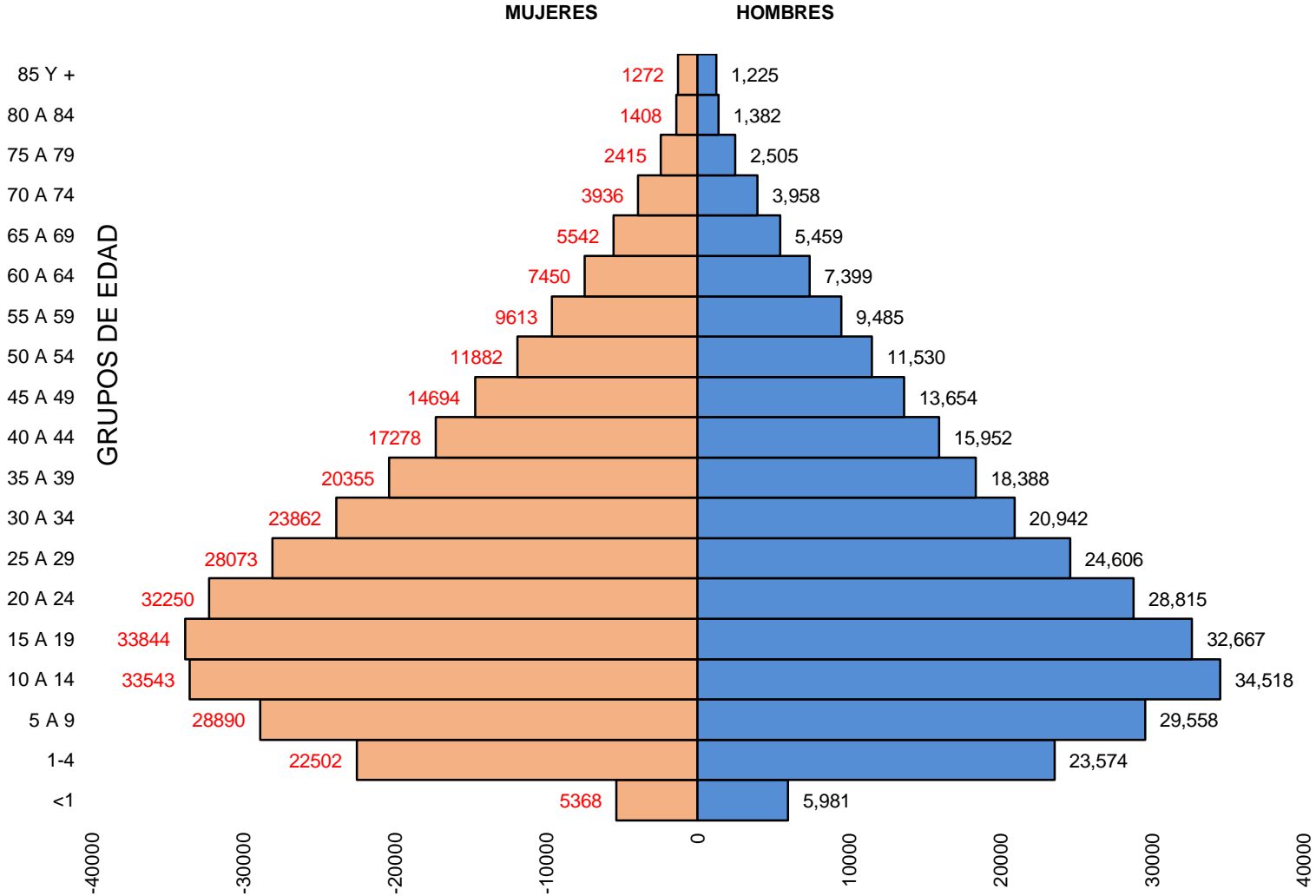
- Cuenta con una población de 15,996 habitantes



GRUPOS DE EDAD Y SEXO

Edad	%	Hombres	%	Mujeres	Total
<1	52.3	131	47.7	120	251
1-4	54.8	586	45.2	484	1,071
5-9	48.8	627	51.2	657	1,285
10-14	51.0	817	49.0	787	1,604
15-19	49.4	843	50.6	862	1,705
20-24	47.6	812	52.4	892	1,704
25-29	47.5	707	52.2	783	1,490
30-34	46.7	566	53.3	646	1,213
35-39	47.5	499	52.5	551	1,050
40-44	46.5	432	53.5	497	929
45-49	47.2	383	52.8	429	812
50-54	49.5	338	50.5	344	682
55-59	51.4	302	48.6	285	586
60-64	50.7	243	49.3	237	480
65-69	49.8	186	50.2	187	373
70-74	50.0	151	50.0	151	303
75-79	52.3	111	47.7	101	212
80-84	49.9	66	50.1	66	133
85 y mas	47.0	54	53.0	61	115
Total	49.1	7,856	50.9	8,140	15,996

PIRÁMIDE POBLACIONAL



MUNICIPIOS CON DIFÍCIL ACCESO

- Son los que se encuentran mas retirados de la cabecera municipal
 - Maravilla Tenejapa
 - Localidades de Margaritas Trinitaria
 - Chicomuselo

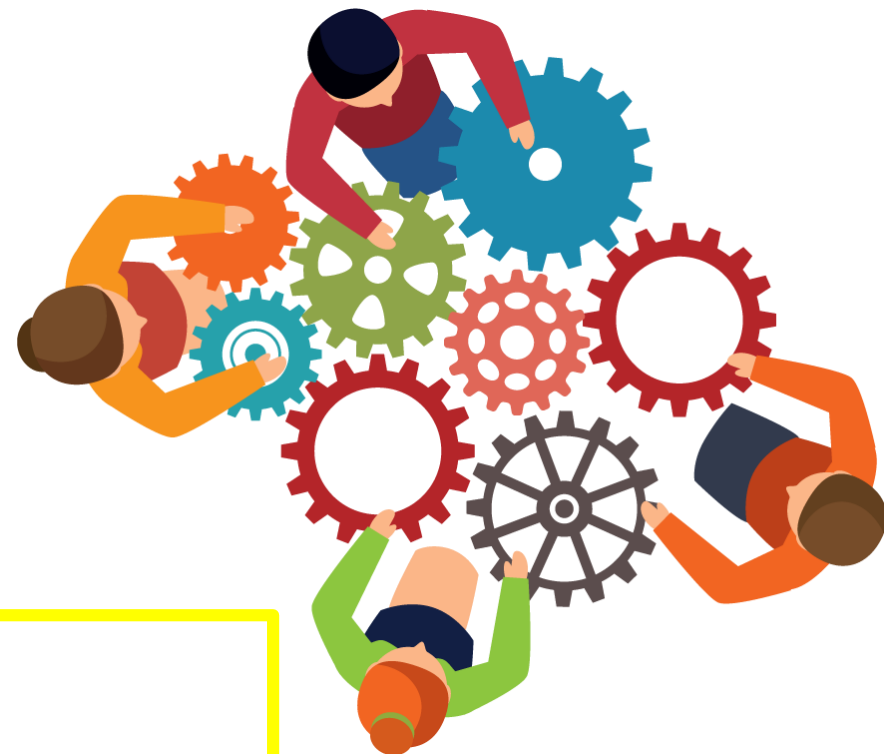


ACTIVIDAD LABORAL

- Sector terciario y secundario
- Reducción en el sector primario

Dentro de las actividades laborales esta:

- La producción de cañas de azúcar
- Agricultura
- Elaboración de petates y escobas de palma
- Turismo

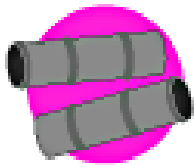


Tipo de vivienda

- Principalmente particulares (1,072,239)



788 218 disponen de agua entubada dentro o fuera de la vivienda, pero en el mismo terreno, lo que representa el 73.5%



893 964 tienen drenaje, lo que equivale al 83.4%



1 027 957 cuentan con energía eléctrica, esto es el 95.9%

POBREZA

- 83.40% se encuentra en situación de pobreza
 - 40.33% → pobreza extrema
 - 43.07% → pobreza moderada



REZAGO SOCIAL

A nivel nacional ocupa el 3° lugar

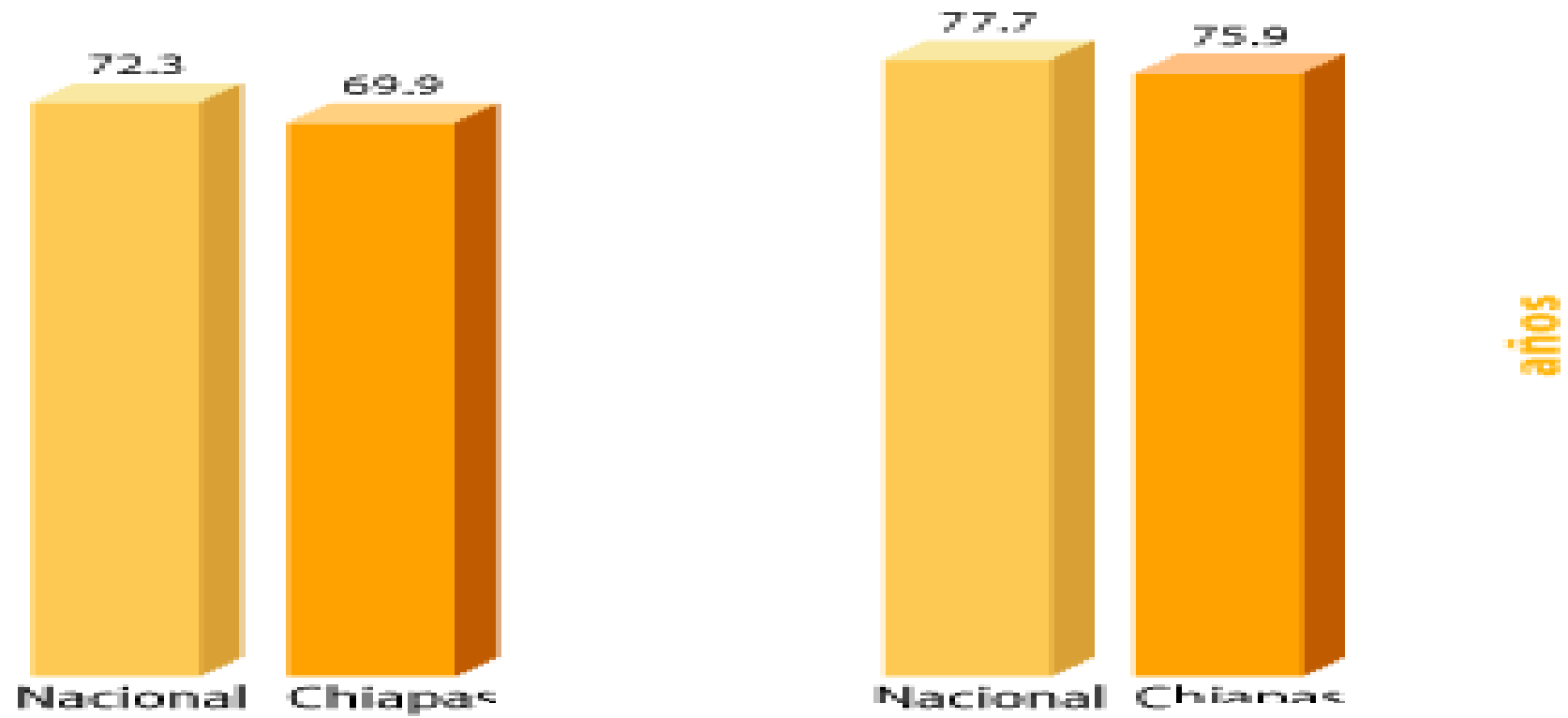
- Índice muy alto



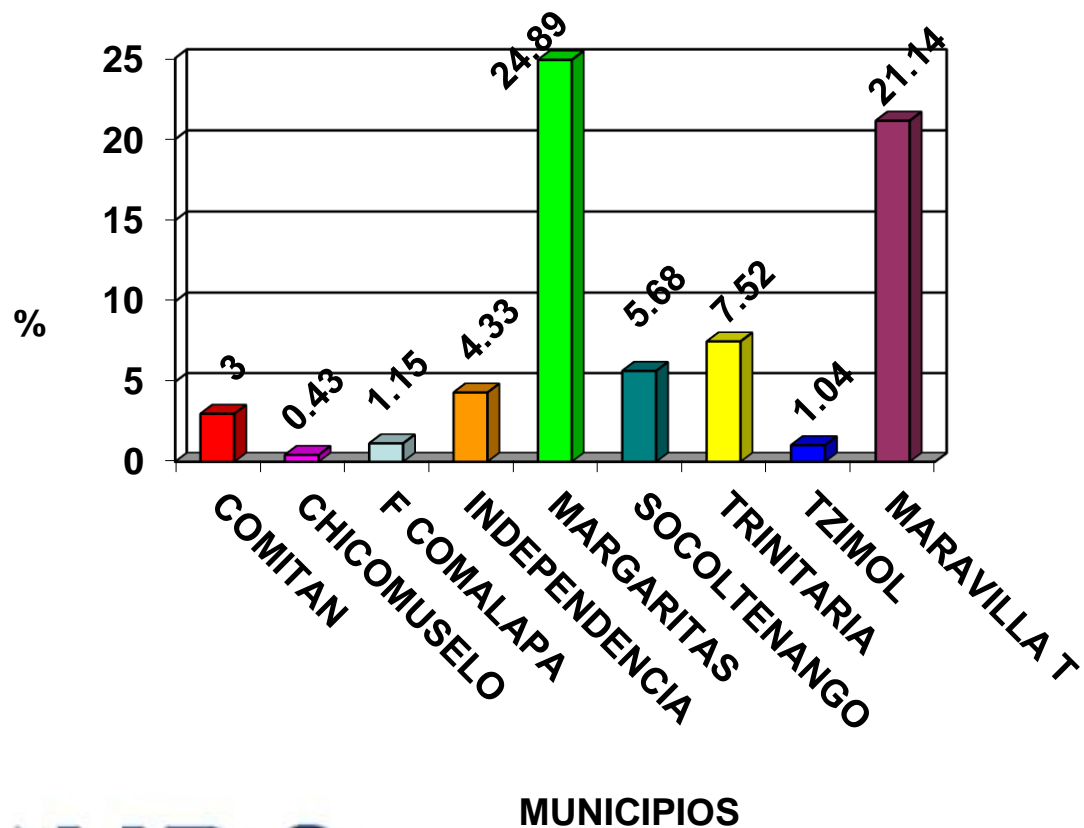
ÍNDICE DE DESARROLLO HUMANO

INDICE DE DESARROLLO HUMANO. 2012		
JURISDICCION SANITARIA III		
Municipio	Índice de Desarrollo Humano	
	IDH	
	Hombres	Mujeres
Tzimol	0.5895	0.5688
Chiapas	0.6855	0.6794

ESPERANZA DE VIDA



INTERCULTURALIDAD



ETNIA	MUNICIPIOS
TOJOLABAL	Margaritas, Independencia, Trinitaria y Comitán.
TZELTAL	Comitán, Margaritas
TZOTZIL	Margaritas
MAMES	Margaritas
CHUJES	Trinitaria
JACALTECOS	Frontera Comalapa
KANJOBAL	

ANALFABETISMO

MUNICIPIO	POBLACION DE 6 AÑOS Y MAS	POBLACION DE 5 AÑOS Y MAS CON PRIMARIA	TASA PROMEDIO DE ALFABETIZACION 15 A 24 AÑOS
TZIMOL	12273	6457	94.5
JURISDICCIONAL	435669	240012	94.3

MORBILIDAD

10 PRINCIPALES CAUSAS

- Infecciones respiratorias agudas
- Infecciones intestinales por otros
- Gingivitis y enf. Periodontal
- Dengue, Zika
- Cáncer
- Infecciones Bacterianas
- Diabetes
- Hipertensión
- Organismos y las mal definidas
- Infección de vías urinarias
- Ulceras, gastritis y duodenitis

MORTALIDAD

10 PRINCIPALES CAUSAS

Enfermedades isquémicas del corazón

Diabetes Mellitus

Tumores malignos

Epoc

Enfermedad renal

Enfermedades hipertensivas

Cirrosis y otras enfermedades crónicas del hígado

Enfermedad pulmonar obstructiva crónica

Úlceras, cáncer de estómago

SERVICIOS DE SALUD

MUNICIPIO	Isech Micro	Num. Loc. Influenza	Poblacion de Resp.*	Imss Micro	Num. Loc. Influenza	Poblacion De resp.
TZIMOL	5	59	9998	3	32	8274
TOTAL	117	1046	308210	88	745	220561

UNIDADES ACREDITADAS

UNIDADES ACREDITADAS 2015			
MUNICIPIO	UNIDAD MEDICA	TIPO DE UNIDAD	POBLACIÓN
TZIMOL	FELIPE ANGELES	CONSULTA EXTERNA	601
TZIMOL	CESSA TZIMOL	CONSULTA EXTERNA	5516

UNIDADES DE 1° NIVEL

Cuenta con 5 establecimientos de salud, distribuidas en unidades médicas de primer nivel.

- 2 centros de salud rurales
- 1 Equipo de Salud Itinerante (ESI)
- 1 casa de salud
- Centro de Salud con Servicios Ampliados (CESSA).

UNIDADES DE 2° NIVEL

A nivel regional cuenta con 4 unidades

- Hospital General “María Ignacia Gandulfo”
- Hospital Materno Infantil
- Hospital Integral de Las Margaritas
- Hospital Guadalupe Tepeyac



RECURSOS FÍSICOS

INDICADORES BÁSICOS DE SERVICIOS DE SALUD			
Municipio	Recursos Físicos		
	SSA	IMSS	Otros
	Tzimol	4	3
Total	127	88	135

RECURSOS HUMANOS

INDICADORES BÁSICOS DE SERVICIOS DE SALUD		
Municipio	Recursos Humanos	
	SSA	IMSS
Tzimol	64	9
Total	2818	419

PRODUCTIVIDAD

ACTIVIDAD	MUNICIPIO: TZIMOL	TOTAL JURISDICCIONAL
Total de consultas	27943	600219
Pacientes referidos	323	11162
Pacientes contra referidos	31	7312
Consultas no médicas	5989	153952
Consultas seguro popular	25181	525139
Consulta PROSPERA	10000	290571
Migrantes atendidos	4	1277
Indígenas atendidos	22	58749
Consultas a embarazadas	106	6069
Consultas a puérperas	133	7427
Consulta atención integrada línea de vida	7	37278
Consulta con presentación de cartilla	13012	293793
Detecciones	7288	266072
Estudios de laboratorio realizados	48906	1151396

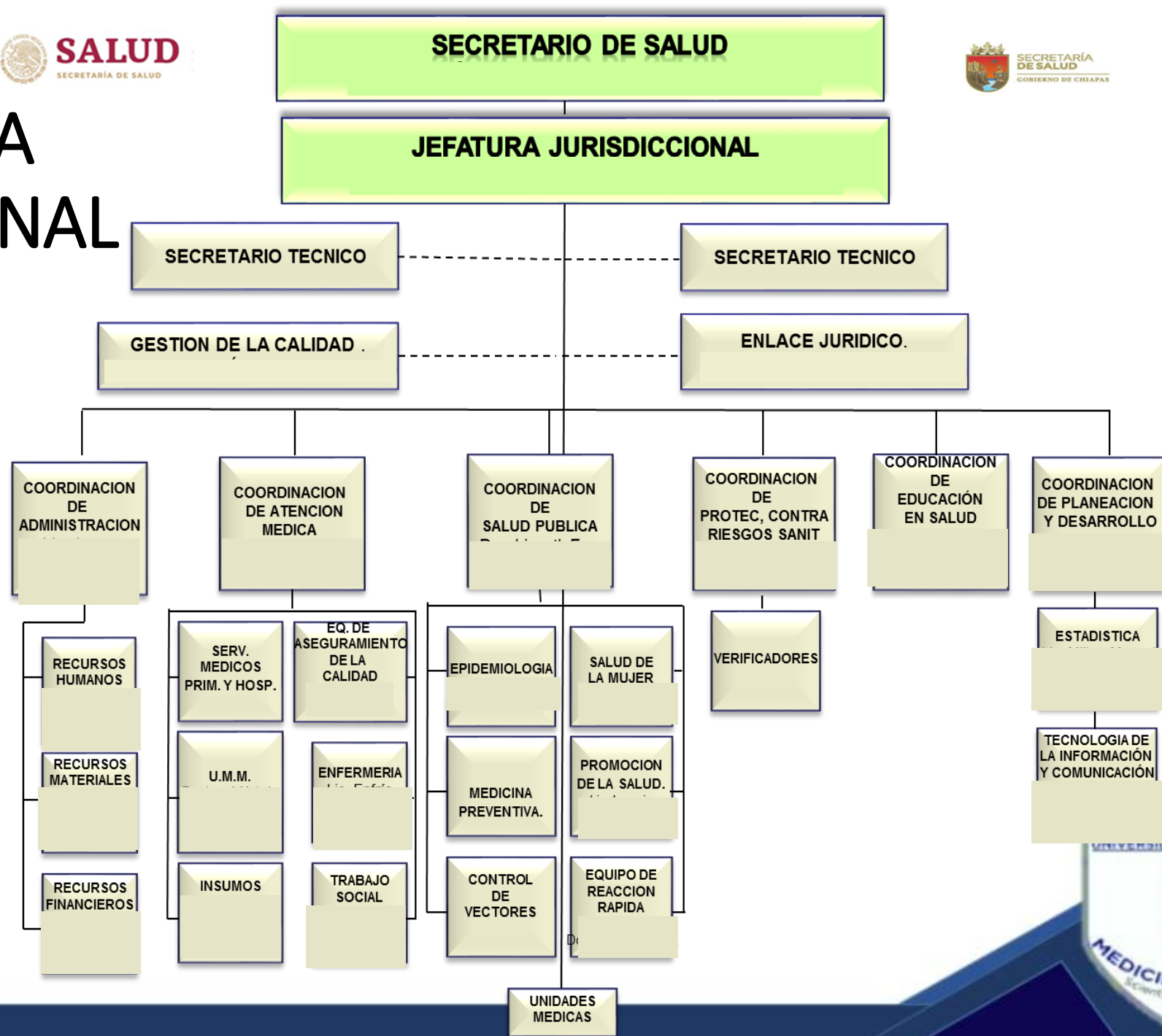
POBLACIÓN CON ACCESO A SERVICIOS

Municipio	Poblacion 2010	Derechohabiencia					
		Sin servicios medicos	Con servicios medicos	Imss	Issste	Isstech	Seguro Popular
Tzimol	13035	3928	9976	1662	114	47	8173
Total	465383	233620	267169	35053	15168	3499	210208

COBERTURA DE ATENCIÓN

Municipio	Poblacion 2016	Poblacion con cobertura de servicios	No. Localidades activas inegi 2010	No. Localidades con servicios de salud (ssa-imss)	% De localidades con servicios de salud
Tzimol	15503	16613	78	83	100.6
Total jurisdiccional	573559	523043	1817	1760	96.8

ESTRUCTURA ORGANIZACIONAL



ABASTO DE INSUMOS

- 1° nivel → 30%
- Se ve agudizado por el recorte de presupuesto



FINANCIAMIENTO

- A través del
 - Sistema de Protección Social en Salud
 - Programa PROSPERA



PARTICIPACIÓN DEL AYUNTAMIENTO

- A través de
 - Mercados
 - Sistema de recolección de desechos locales y municipales
 - Rastros y mataderos
 - Manejo del agua



ESTRATEGIAS DE SERVICIOS

- Interculturalidad
 - Apoyo en capacitación, evaluación de la información
 - Implementación de parteras
- Migrantes
 - Apoyo de instituciones con poder jurisdiccional



EMIGRACIÓN

Emigración interna

- En el 2005 salieron de Chiapas 89 762 personas para vivir en otra entidad. De cada 100 personas, 18 se fueron a vivir a Baja California, 14 a Quintana Roo, 7 al estado de México, 6 a Tabasco y 6 al Distrito Federal
- **Inmigración interna**
- En el 2005 llegaron de otras ciudades a vivir a Chiapas a 24 038 personas. De cada 100 personas 14 proviene de Tabasco, 14 del Estado de México, 12 del Distrito Federal, 12 de Ignacio de la Llave y 10 de Oaxaca.

PROPUESTAS

- En cuanto a las tendencias es importante observar que en las enfermedades crónico degenerativas se manifiesta una línea a la alza lo cual obliga a reforzar las medidas preventivas y fomentar el autocuidado de la salud con el empoderamiento de la comunidad.

.

COMENTARIOS FINALES

Existen además otras enfermedades como el dengue y la desnutrición que a pesar que no figuran dentro de las principales causas de morbilidad y mortalidad generan costos en salud significativos y nos ofrecen grandes oportunidades de mejora, ya que a pesar de las acciones y programas desarrollados aún siguen presentándose casos

PRIORIZACIÓN DE DAÑOS

PRINCIPALES CAUSAS DE MORBILIDAD Y MORTALIDAD	Magnitud	Severidad	Eficacia	Factibilidad	Puntuación
Infecciones Respiratorias agudas	8	10	0.5	5	200
Enfermedades intestinales por otros organismos y las mal definidas	8	9	0.5	5	180
Infección de vías urinarias	4	8	1.5	3	144
Ulceras, gastritis y duodenitis	4	4	1.5	4	96
Otitis media aguda	4	4	1.5	5	120
Otras salmonelosis	4	5	1	5	100
Conjuntivitis	4	4	1.5	5	120
Fiebre Tifoidea	4	9	0.5	5	90
Gingivitis y enfermedad periodontal	4	4	1.5	3	72
Amebiasis intestinal	4	6	1.5	5	180

GRACIAS POR SU
ATENCIÓN

BIBLIOGRAFÍA

- CONAPO. La Población de los Municipios de México 1950 - 1990. Ed. UNO Servicios Gráficos, México, Nov., 1994.
- CONAPO. La población de México en el nuevo siglo. Distrito Federal, México, 2001.
- Congreso del Estado. Constitución Política del Estado de Chiapas. Gobierno Constitucional del Estado de Chiapas. Tuxtla Gutiérrez, Chiapas, 2000.
- Chiapas presente y futuro.1998. Publicaciones García Lourdes. Cuernavaca Morelos.
- Gobierno Constitucional del Estado Libre y Soberano de Chiapas. Plan de Desarrollo Chiapas 2001-2006. Palacio de Gobierno. Tuxtla Gutiérrez, Chiapas, 2001.
- Gobierno del Estado de Chiapas. COPLADE. Plan Estatal de Desarrollo 1995-2000. Tuxtla Gutiérrez, Chiapas, Junio de 1995.
- H. Congreso del Estado. Unidad de Ediciones Legislativas. 465 años del Escudo de Chiapas. Tuxtla Gutiérrez, Chiapas, Octubre de 2000.