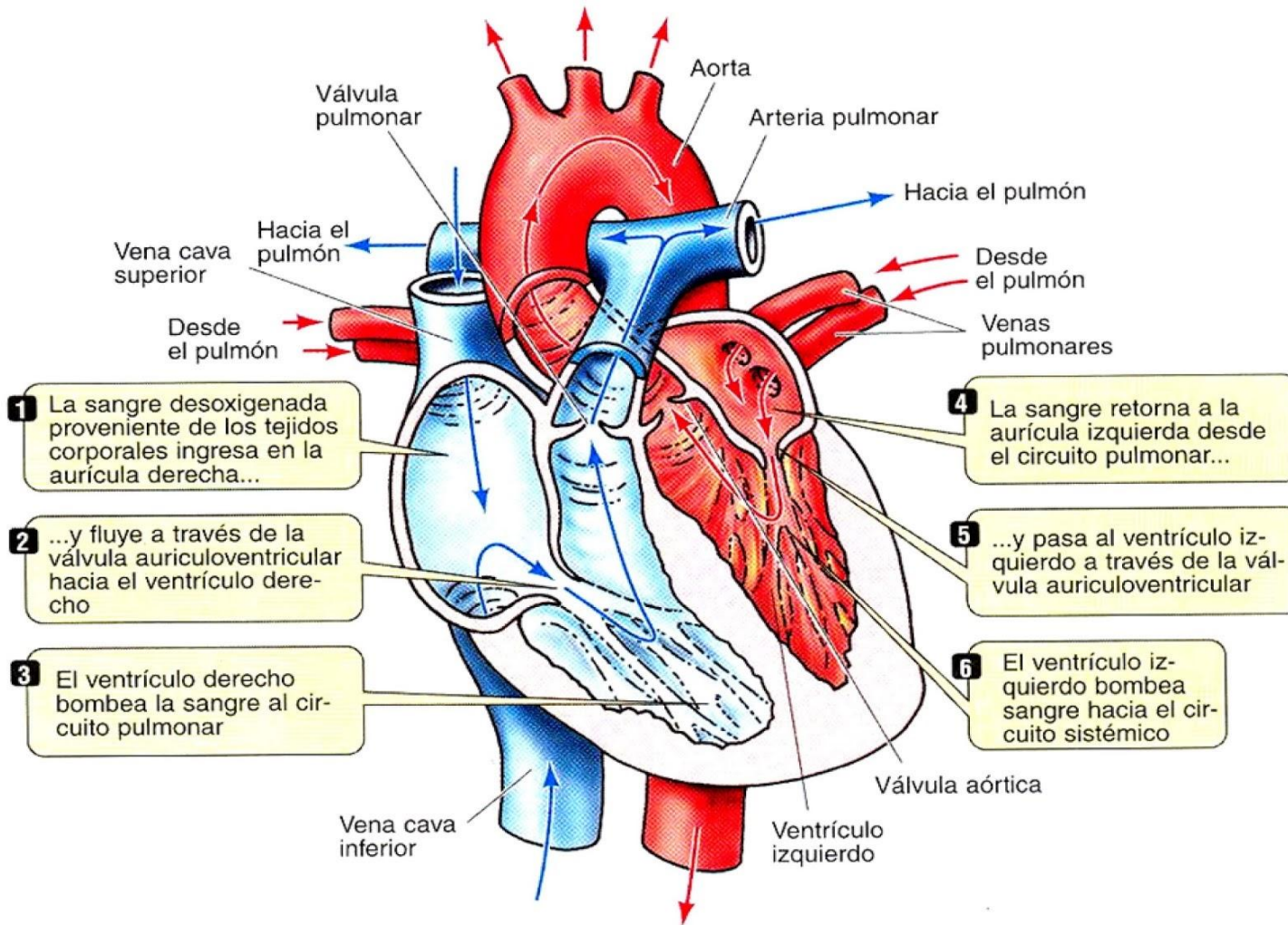




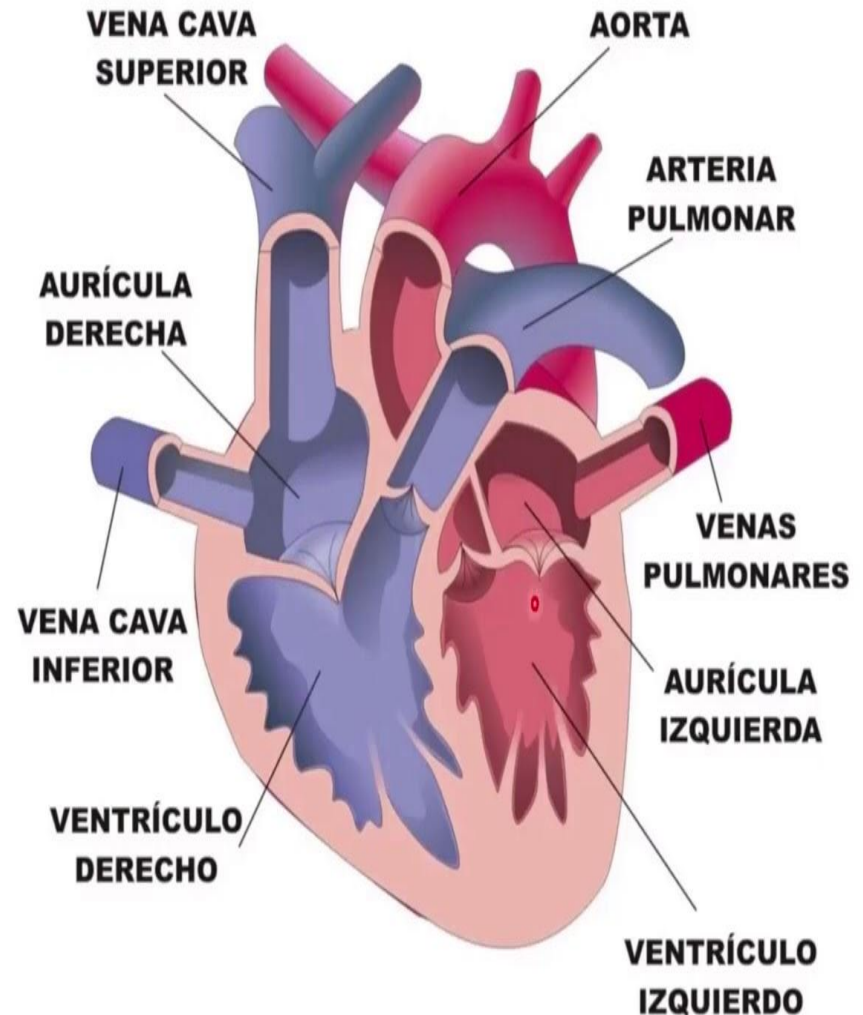
# sistema nervioso (SN) y sistema cardiaco

CLAUDIA MAGDENI ORTIZ  
GARCIA

# SISTEMA CARDIACO



- También conocido como sistema circulatorio es el conjunto de órganos que tienen por objeto llevar por medio de la sangre a todas las células del organismo, los elementos precisos para su nutrición, como proteínas, carbohidratos y lípidos y el O<sub>2</sub> que toma la sangre de los pulmones y los alimentos tomados por los intestinos.

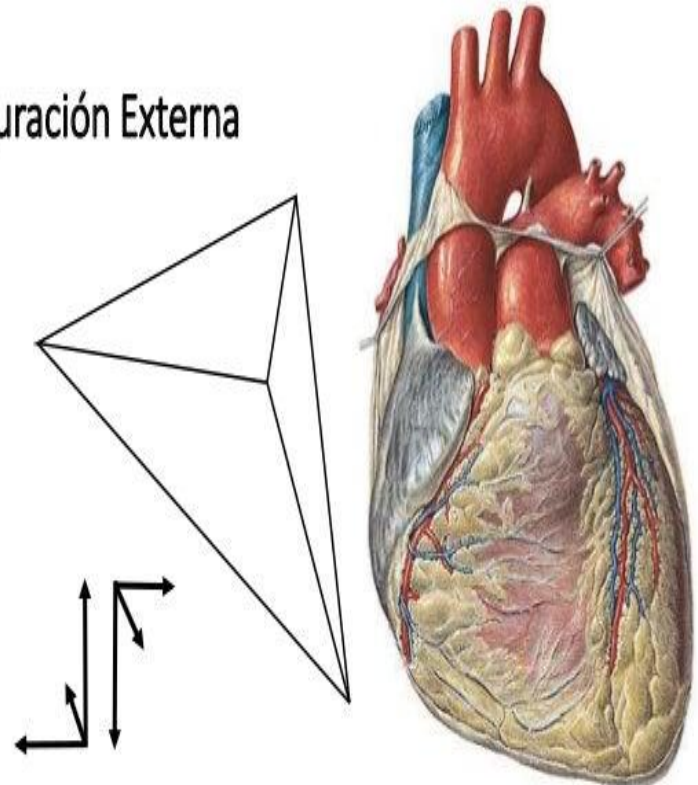


# CONFIGURACION EXTERNA

- EN EL CORAZON SE DISTINGUEN
- **TRES CARAS, TRES BORDES, UNA BASE Y UN VERTICE**

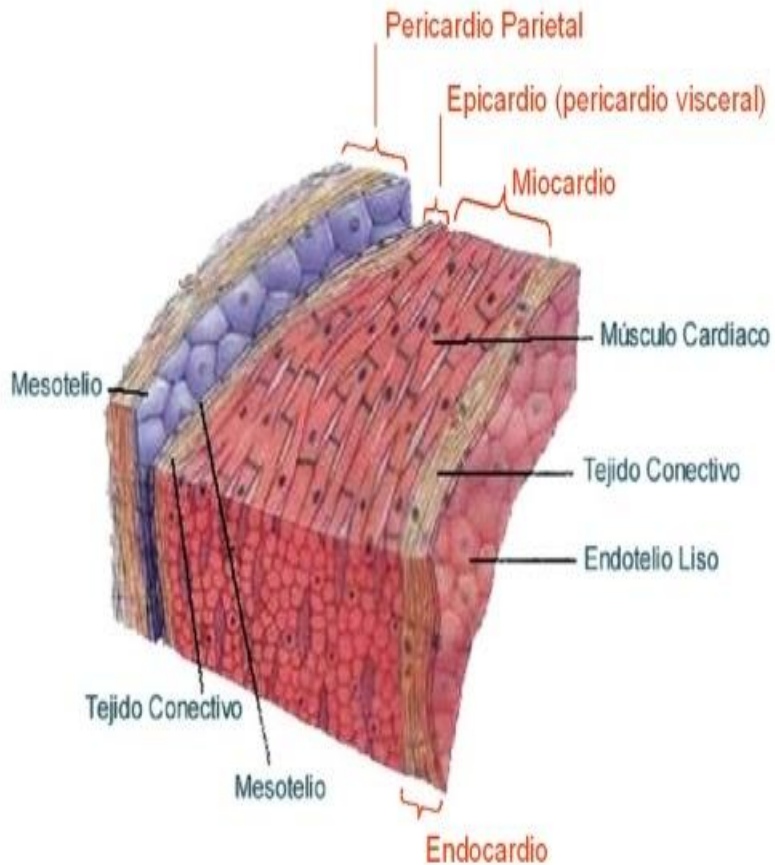
## Configuración Externa

- Caras
- Bordes
- Base
- Vértice





# ESTRUCTURA TISULAR DEL

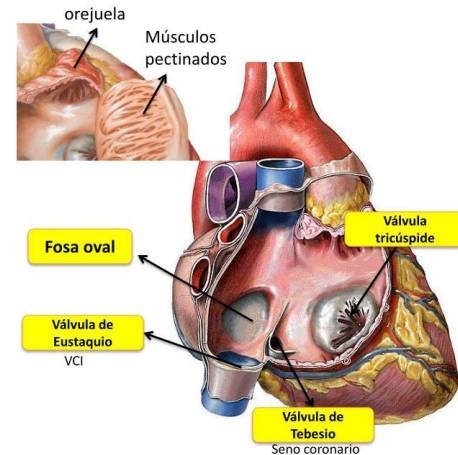


- EL CORAZON ESTA ENVUELTO POR UNA CAPA FIBROSEROSA O PERICARDIO, QUE SE COMPONE DE DOS PARTES.
- **LA EXTERIOR O SUPERFICIAL.**

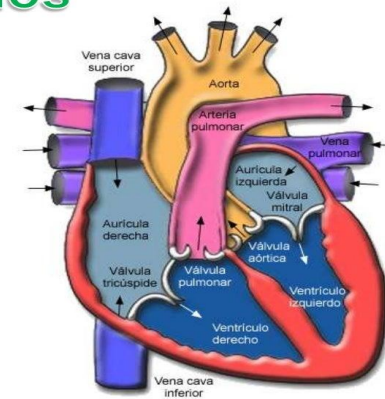
# CONFIGURACION INTERNA DEL CORAZON

- LAS CAVIDADES DERECHAS, ES DECIR, LA AURICULA Y EL VENTRICULO DERECHO, ESTAN SEPARADAS DE LAS CAVIDADES IZQUIERDAS, LA AURICULA Y EL VENTRICULO IZQUIERDO, POR TABIQUES INTERURICULAR E INTERVENTRICULAR.

Configuración interna: atrio derecho



## Ventrículos

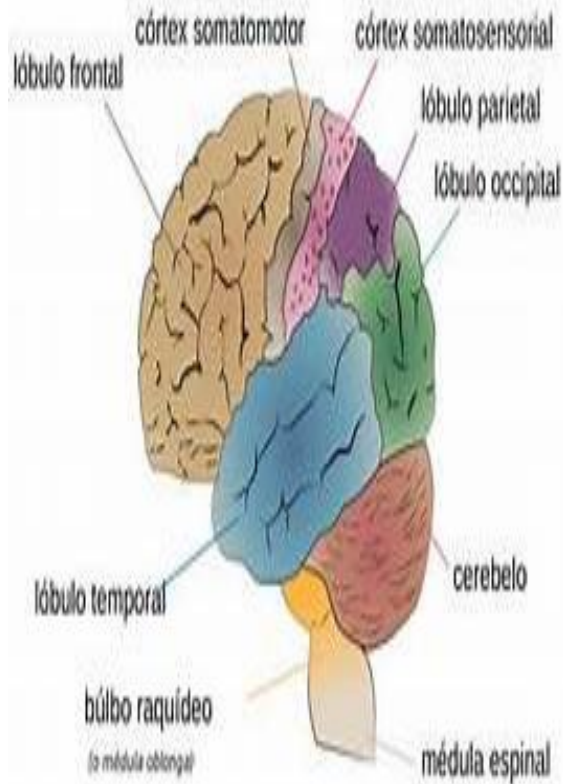


# Sistema nervioso

El sistema nervioso es un conjunto de células especializadas en la conducción de señales eléctricas, está formado por neuronas y células gliales.

La parte central constituye el sistema nervioso central, esta integrado por cerebro, cerebelo, istmo del encéfalo y bulbo, que en conjunto se denominan encéfalo, y por la medula espinal o raquis.





El encéfalo se aloja dentro de la cavidad craneana y la medula dentro de la columna vertebral.

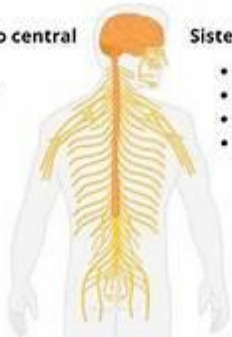
El sector periférico se denomina sistema nervioso periférico o de la vida de la relación (CNP) y esta formado por nervios que nacen del encéfalo y en la medula.

**Sistema nervioso central**

- Cerebro
- Médula espinal

**Sistema nervioso periférico**

- Nervios craneales
- Nervios espinales
- Ganglios
- Plexos nerviosos





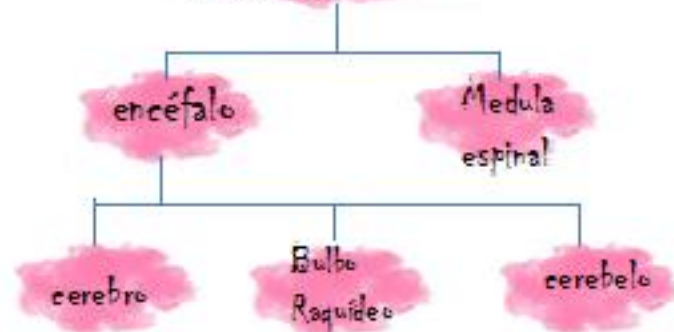
# sistema nervioso

Es un complejo conjunto de células encargadas de dirigir, Supervisar y controlar todas las funciones del cuerpo humano



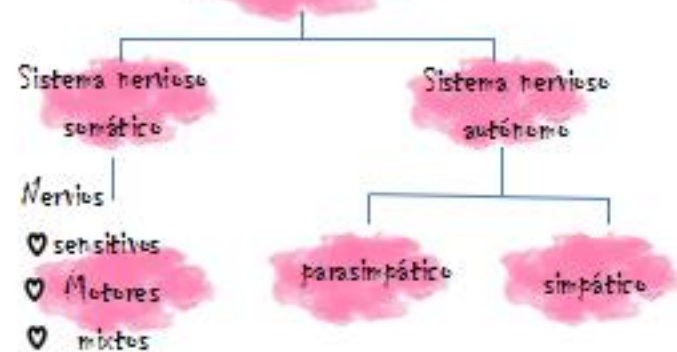
## Sistema nervioso central

Se compone de la medula espinal  
Y es encéfalo



## Sistema nervioso periférico

Se divide en dos partes



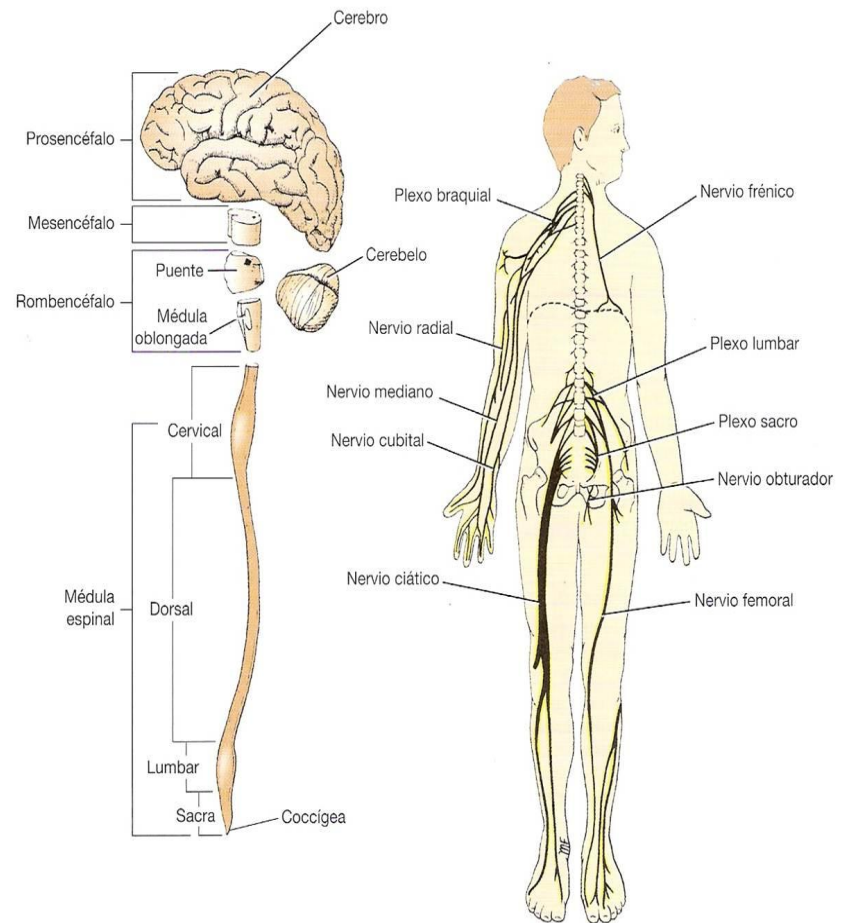
# FUNCIONES DEL SISTEMA NERVIOSO



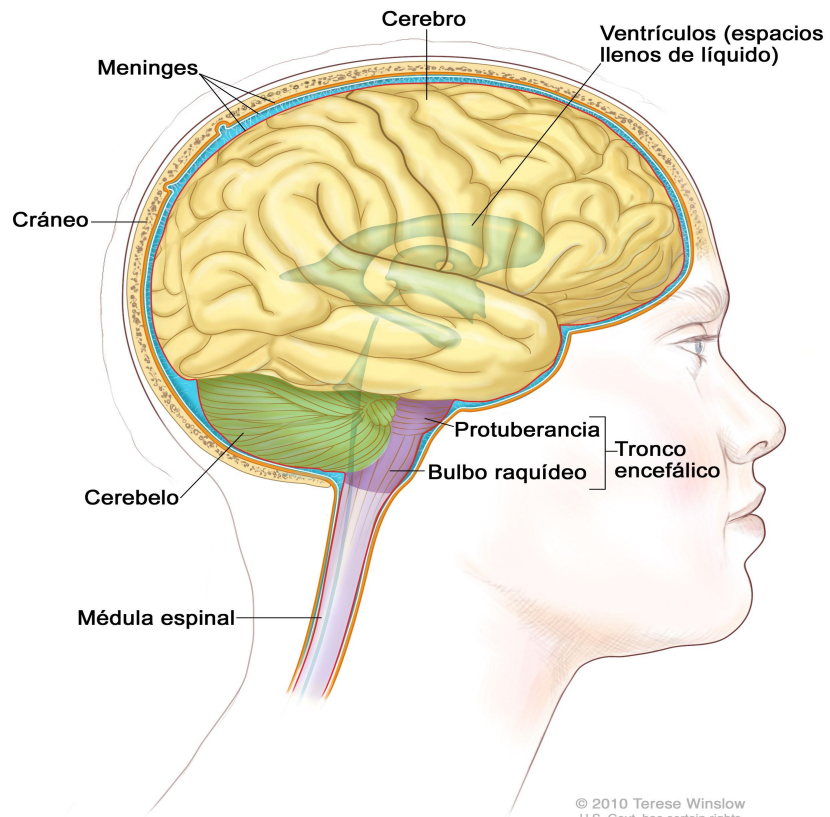
- ESTABLECER LA RELACION ENTRE EL INDIVIDUO Y EL AMBIENTE EN QUE SE ENCUENTRA.
- PRECIDIR Y REGULAR EL MECANISMO FUNCIONAL DE LOS DIVERSOS APARATOS Y SISTEMAS QUE LO INTEGRAN.

# SISTEMA NERVIOSO CENTRAL

- El Sistema Nervioso Central (SNC) es el encargado de controlar tanto los actos voluntarios, como los involuntarios. Esto abarca no solamente las expresiones físicas, sino también lo referente a los actos del pensamiento.



# Partes del Sistema Nervioso Central



- El Sistema Nervioso Central está compuesto por dos estructuras indispensables no solamente para el correcto funcionamiento del organismo, sino para la vida de este. Dichas estructuras son el cerebro (entendido como encéfalo, no solo la corteza cerebral) y la médula espinal.





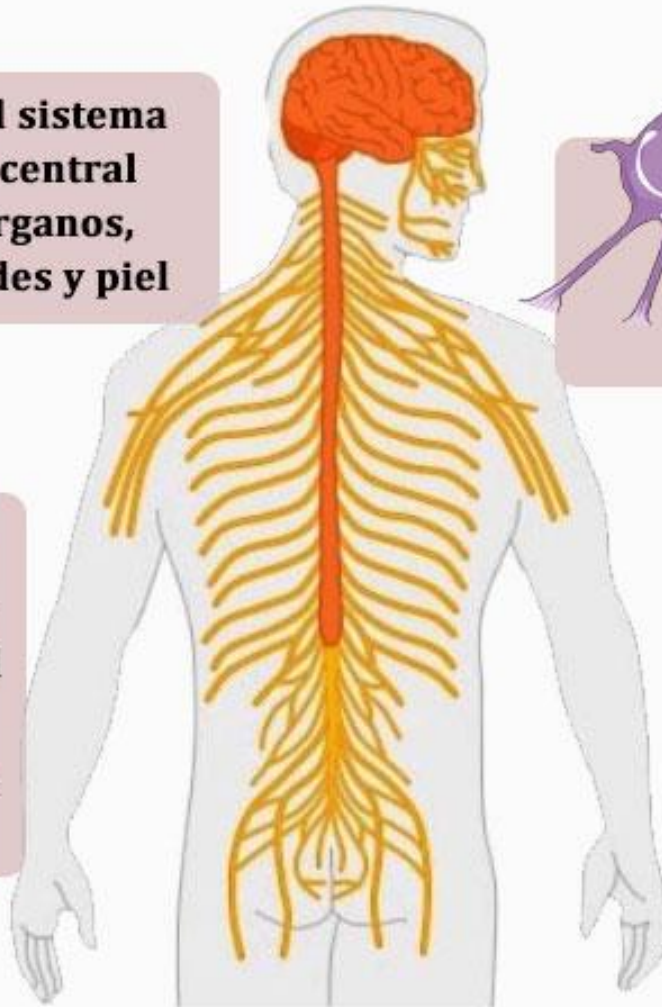
## **FUNCIONES DEL SISTEMA NERVIOSO PERIFÉRICO**



**Conectar el sistema nervioso central con los órganos, extremidades y piel**



**Permitir que el cerebro y médula espinal reciban y envíen información a otras partes del cuerpo**



**Enviar información sensorial y motora hacia y desde el sistema nervioso central**



**Regular funciones involuntarias del cuerpo, como los latidos del corazón o la respiración**