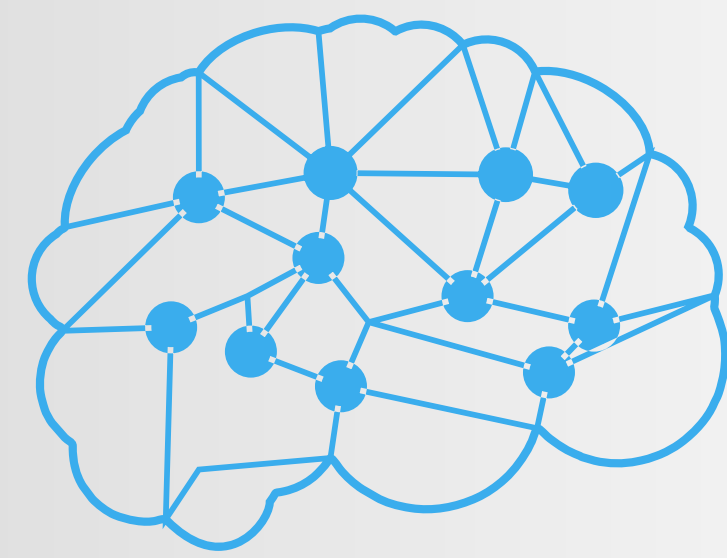


UDS



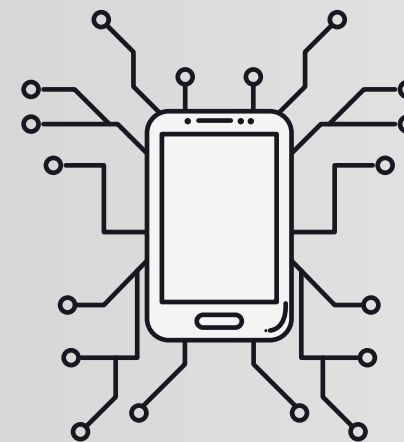
BRAYAN YAHIEL FERNÁNDEZ LÓPEZ

JORGE SEBASTIAN DOMINGUEZ TORRES

PARCIAL: I

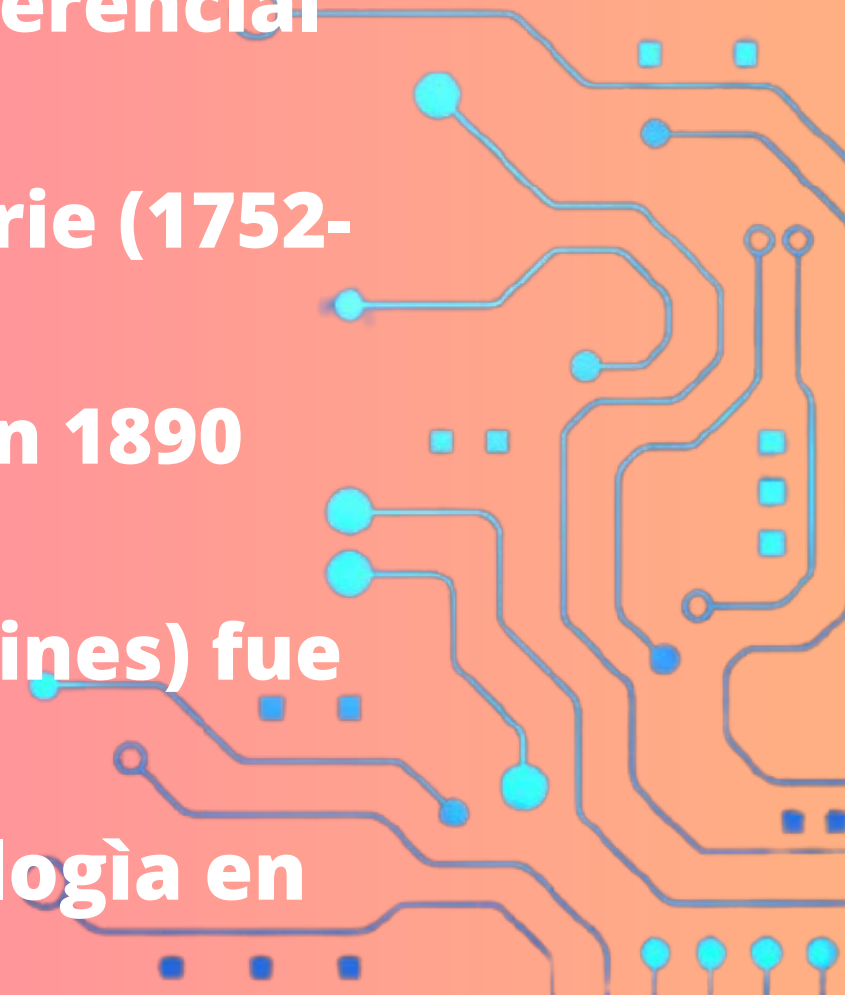
MATERIA: Tecnología de la Información y la Comunicación

I er Cuatrimestre
Recursos Humanos



Eventos Históricos que llevarón a la invención de la Computadora

- (500 A.C) El àbaco es creado por los egipcios
- Primera calculadora mecànica la "Pascalina" por Blaise Pascal en 1645
- "Maquina analítica" Y "Maquina diferencial" de Charles Babbge (1791-1871)
- Tarjetas perforadas por Joseph Marie (1752-1834)
- "Maquina Tabuladora" Inventada en 1890 por Herman Hollerith.
- "IBM"(International Business Machines) fue creado en 1924 siendo esta ahora
- la compaia ms grande de tecnologa en el mundo ubicada en Estados.



Mecanismos Antiguos de la Computación



“Mecanismo de Anticitera” este ha sido clasificado por muchos años como un objeto de los más enigmáticos pues, según los cálculos de la historia este artefacto fue construido entre el 70 y 200 años antes de Cristo así que tiene cerca de 2.200 años de antigüedad .

Cuando fue encontrado estaba en un estado de deterioro bastante notorio y solo se había encontrado un tercio del objeto complejo



Diferencias entre Computadoras y Equipos Digitales

Ambos tipos de maquinas tienen usos diferentes, pero actualmente los dispositivos digitales han superado a las computadoras pues hace años atrás estas eran usadas en abundancia pero ahora su uso disminuyo

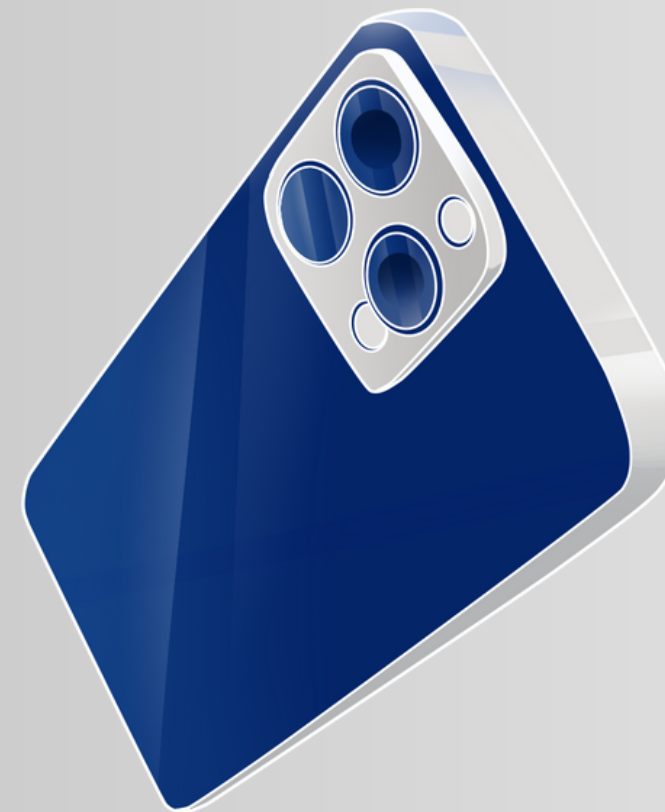


En las computadoras se envían con ayuda de señales continuas mientras que en los dispositivos digitales se envían señales más discretas que suelen ser la forma de números binarios

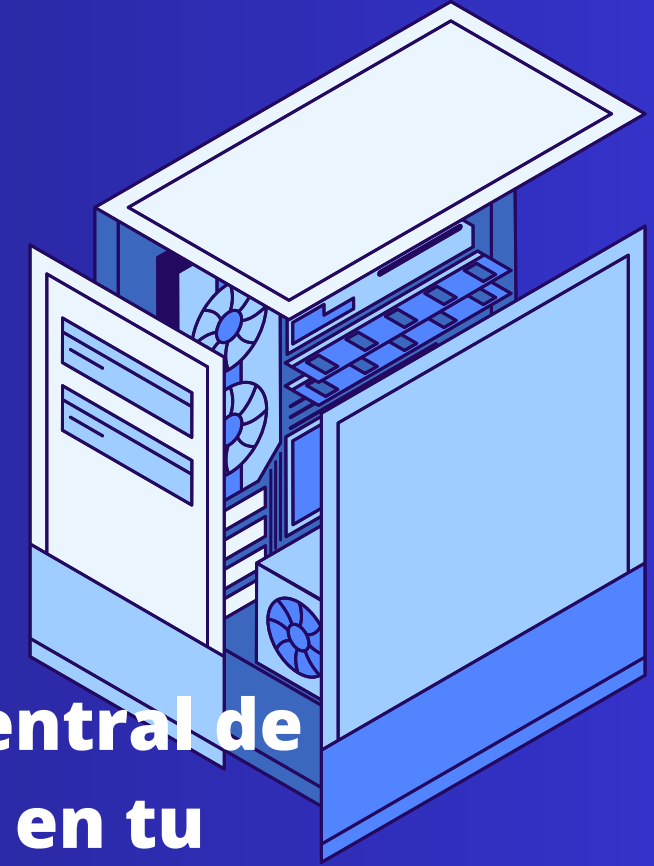
Sistemas Operativos Basicos

Los sistemas más comunes en ser utilizados para computadoras y celulares son:

- **Microsoft Windows**
- **MacOs**
- **Linux**
- **iOS**
- **Android**

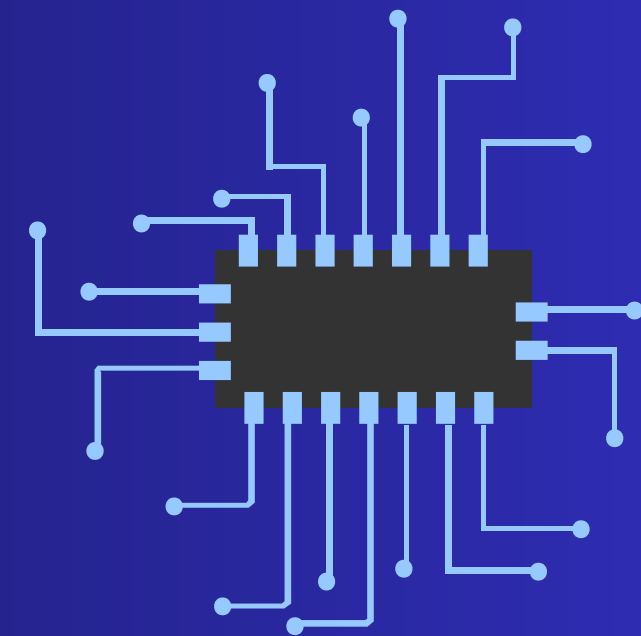
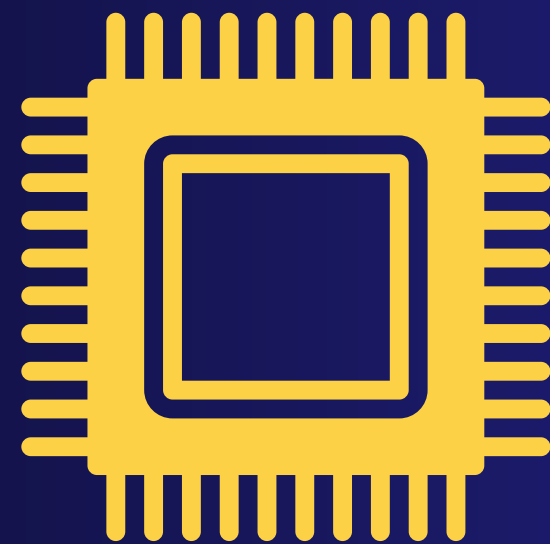


Funciones Básicas del CPU



CPU son las siglas de Central Processing Unit, lo que traducido significan Unidades Central de Procesamiento. Se trata de uno de los componentes vitales que te vas a encontrar en tu ordenador, tu smartphone o tu tableta, incluso en los relojes y cualquier dispositivo electrónico. Si el simple no podrían funcionar.

A la CPU se le suele llamar coloquialmente como microprocesador o simplemente procesador, y puedes considerarla como el cerebro de cualquier dispositivo, leyendo las órdenes y requisitos del sistema operativo, así como las instrucciones de cada uno de los componentes y las aplicaciones.



Sistemas Operativos Básicos



Una vez que ya conocemos qué es el Hardware y el Software ya podemos profundizar acerca de sus diferencias básicas. Entre ellas destacamos su distinto soporte, la dependencia del Software para que funcione el Hardware, la tangibilidad, su estructura y la vida útil de cada uno de ellos.

El Hardware es la parte física del dispositivo, esto es, sus accesorios, mientras que el software comprende el conjunto de códigos del sistema operativo



Paqueteria de Trabajo

Estas son un grupo de ordenes las cuales estan asociadas a la misma orden de trabajo superior, estos se utilizan para crear trabajos y tareas relacionadas para que de esta manera sea mas facil.

Algunos Ejemplos Son:

- Google Docs
- Microsoft Office
- Wordprees



Bibliografía:

<https://www.ufv.es/cetys/blog/diferencia-entre-hardware-y-software>

<https://zety.es/blog/programaas-informaticos-curriculum>