

# INTRODUCCIÓN AL ANÁLISIS CONDUCTUAL



# Conducta

- Es la expresión de las particularidades de los sujetos, es decir la manifestación de la personalidad. Es por ello el concepto hace referencia a los factores visibles y externos de los individuos.



# Comportamiento

- Valores, ideología. Aspectos internos de ser humano que son reflejados en la conducta.



# Tipos de determinantes ambientales de la conducta

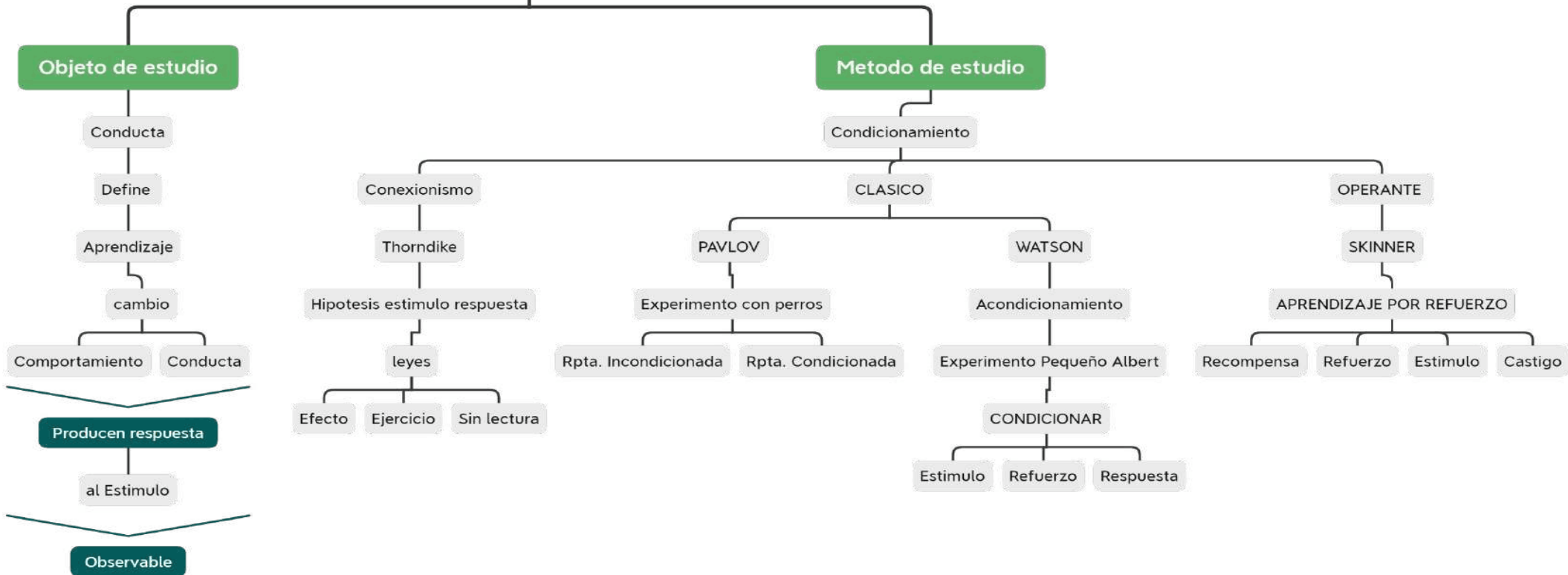
- 1. Contemporáneo
- 2. Histórico



# Ejemplos

- Un individuo detiene su auto en un cruce de calles no solo porque hay una luz roja, sino también por sus experiencias previas con la luz roja de otros semáforos
- Un perro corre a la cocina cuando se saca su alimento de la alacena no solo por el ruido que hace la lata de alimento, sino también por sus experiencias previas con tal ruido.

# CONDUCTISMO



# Conceptos básicos de conducta.

- La medición de la conducta en este paradigma psicológico comprende básicamente su observación y registro, y se plantea como una operación objetiva y sistemática realizada sobre datos debidamente operacionalizados.



# Estimulo y Respuesta

- ESTIMULO

Al medio ambiente se le comprende dividido en unidades.

## RESPUESTA

Resultado obtenido



- **REFORZADORES**

Aumenta la probabilidad de que una conducta se repita en el futuro.

## **CASTIGO**

Disminuye la probabilidad de que una conducta se repita en el futuro.

# Condicionamiento respondiente ¿Qué es?

- Es la conducta que da un organismo provocada por la acción de un estímulo condicionado, y que se adquiere como consecuencia del condicionamiento clásico o respondiente.
- La "conducta respondiente" aparece en el sujeto como consecuencia de los acontecimientos precedentes y es más sencilla que la conducta operante pues consiste básicamente en respuestas glandulares o de los músculos de fibra lisa





**VIDEO TOOL KIT  
FOR INTRODUCTORY PSYCHOLOGY**

**Pavlov's Discovery  
of Classical Conditioning**

Length: 3:08

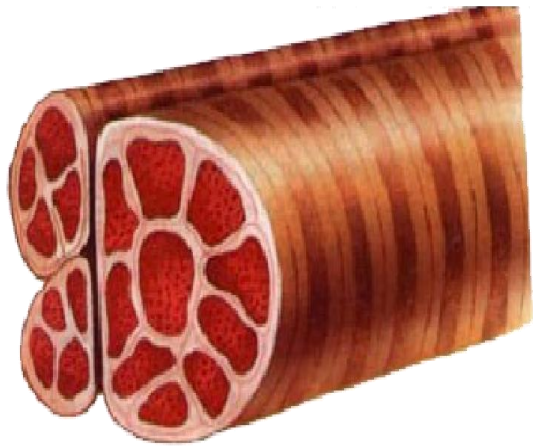
Source: BBC Motion Gallery

# Tipos de Músculos

- **De fibra estriada:** Son robustos y potentes, ya que forman parte del aparato locomotor. Son músculos voluntarios, excepto el corazón, un músculo involuntario formado por un tipo de fibra estriada especial, el miocardio.
- **De fibra lisa:** Están constituidos por células musculares sin estrías. Su característica principal es que son involuntarios, por lo que forman parte de numerosos conductos del cuerpo: las paredes del esófago, del estómago y del intestino, las venas y arterias, etc.

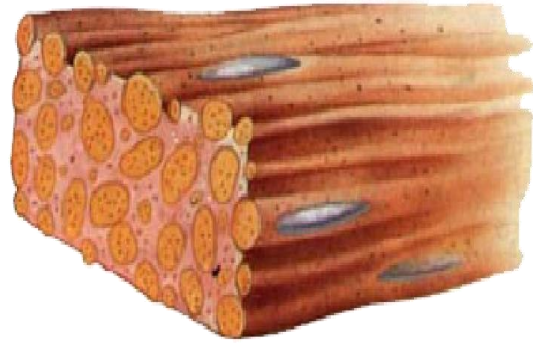






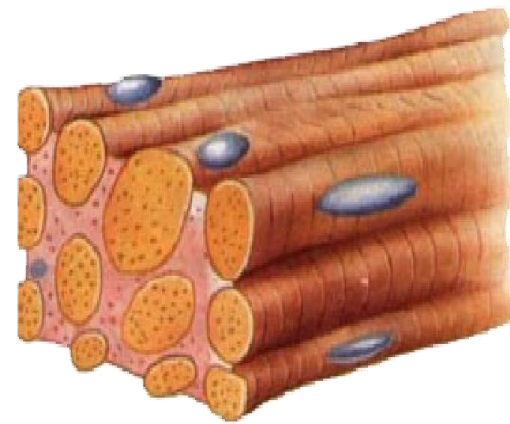
**MÚSCULO DE FIBRA  
ESTRIADA**

- Involuntario o somático



**MÚSCULO DE FIBRA  
LISA**

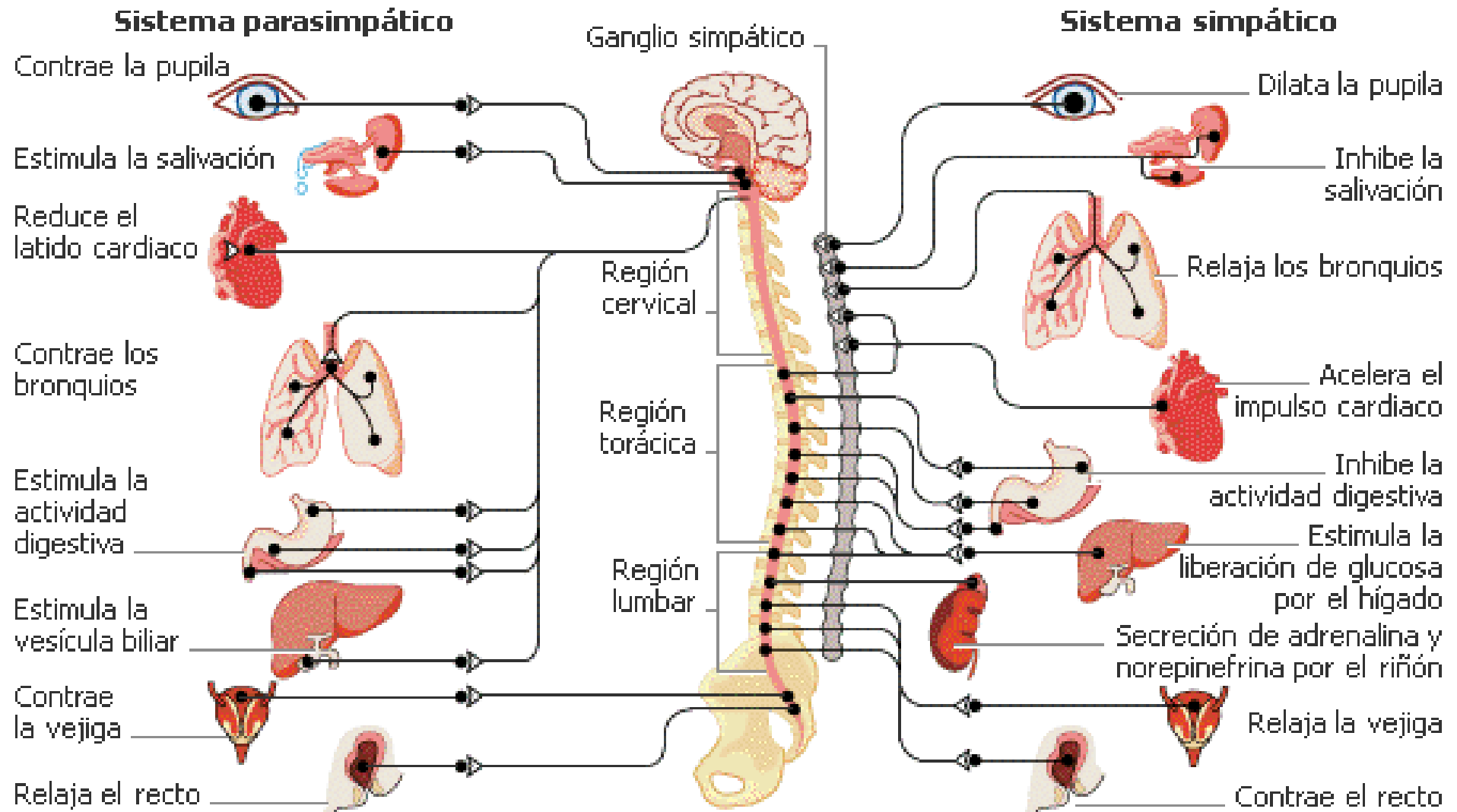
- Controlado por sistema nervioso autónomo



**MÚSCULO DE FIBRA  
ESTRIADA DEL CORAZÓN  
O CARDIACO**

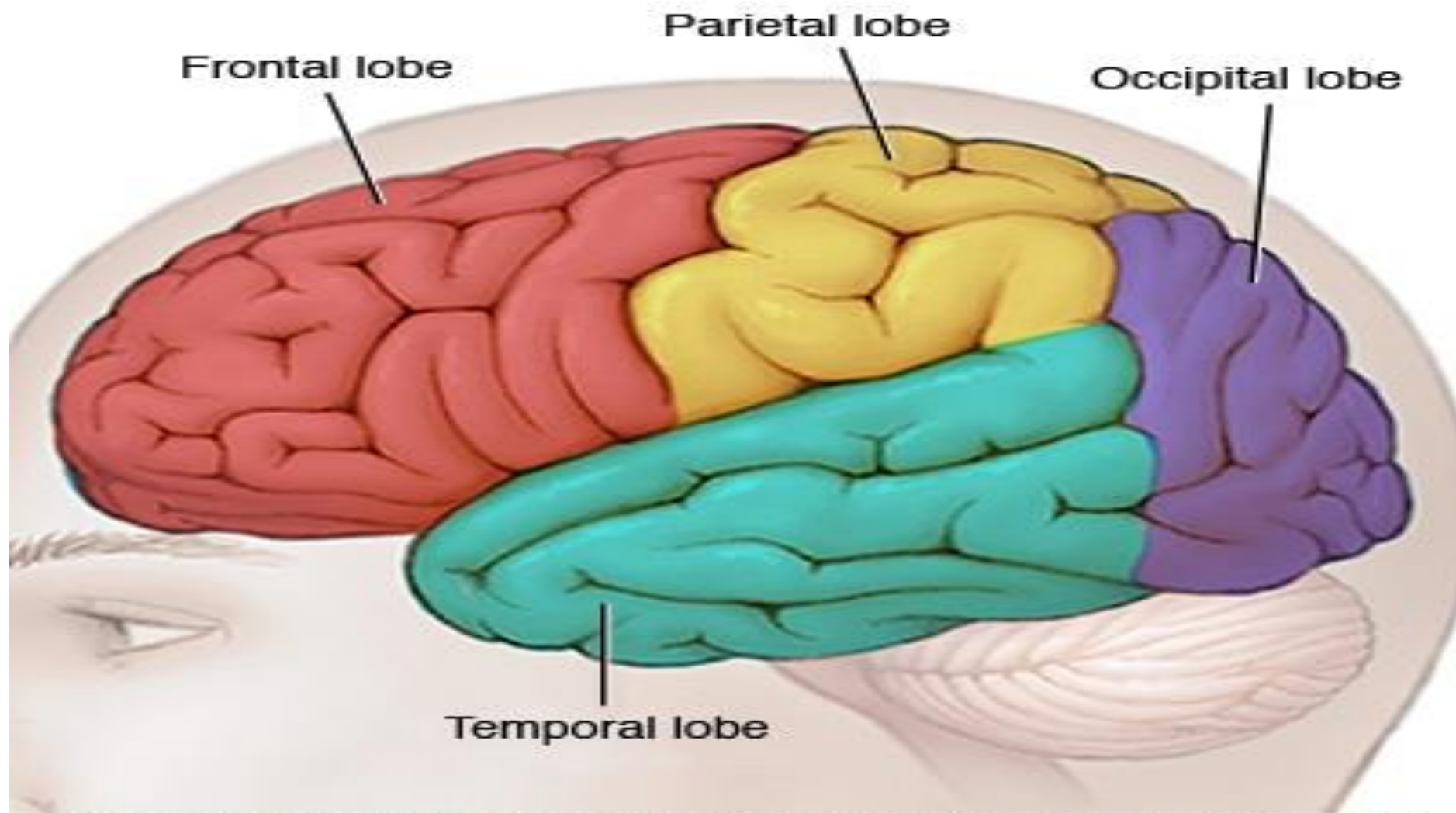
- Combina las dos anteriores

# Sistema nervioso autónomo



- **Sistema Nervioso Simpático:** encargado de regular las respuestas corporales de activación
- **Sistema Nervioso Parasimpático:** responsable de volver al estado de equilibrio y conservación después de la activación del sistema simpático.





© MAYO FOUNDATION FOR MEDICAL EDUCATION AND RESEARCH. ALL RIGHTS RESERVED.