



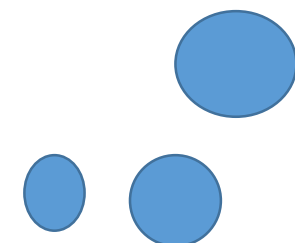
GEOMETRÍA Y DESCRIPTIVA I

ARQUITECTURA

Juego de planos arquitectónicos

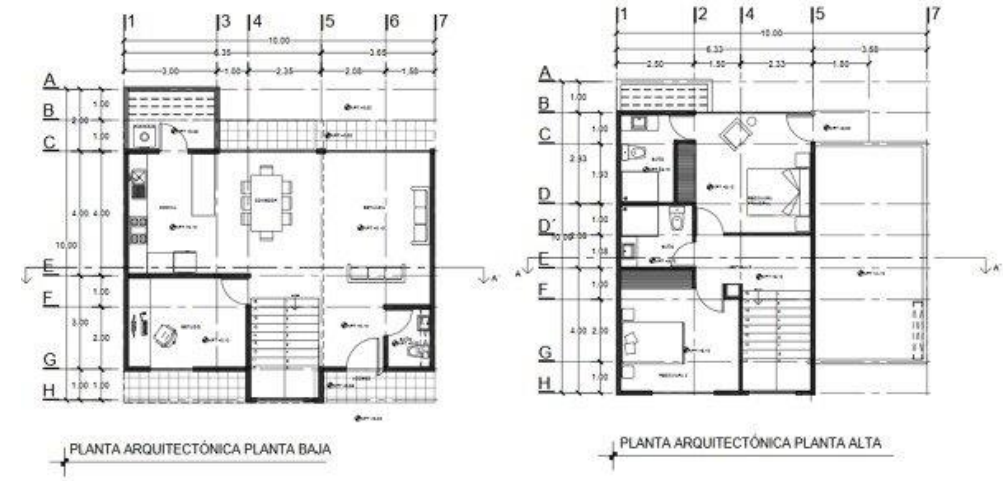
Un juego de planos arquitectónicos esta conformado por:

- Planta arquitectónica (baja, alta, o dependiendo del numero de pisos con el que el Proyecto se conforme)
- Corte longitudinal y transversal (pueden ser 1 o mas según las vistas que queramos enfocar al presentar)
- Fachada principal
- Fachada de acceso

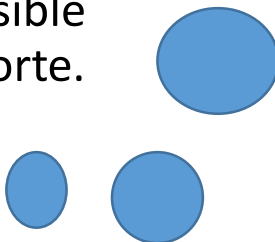


Planta arquitectónica

En arquitectura, la planta arquitectónica es un dibujo que representa, en proyección ortográfica y a escala, una sección horizontal de una casa o de alguna edificación; es decir, la figura que forman los muros a una altura determinada, o bien utilizando recursos gráficos para permitir la representación de estos y otros elementos arquitectónicos, esto se diferencia líneas de menor grosor o discontinuas, que permiten la representación de elementos sobre el corte.

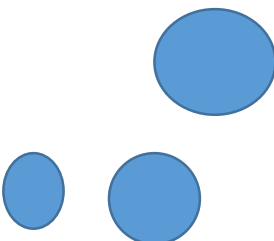


Es la sección donde se representan muros, puertas, ventanas, etc., a una altura tal que permita establecer las numerosas particularidades que se refieren a su construcción. Los planos de planta de piso se realizan como que si la vivienda o edificio hubiera sido cortado por un plano horizontal. Al eliminar la parte superior queda visible todo lo que fue cortado y lo que esta por debajo de ese corte.



Elementos que conforman la planta arquitectónica

- Muros
- Ventanas
- Mobiliario
- Vegetación
- Texturas (pasto, firme, agua, piedras, etc.)
- Cortes
- Vialidades
- Nivel de piso terminado (NPT)
- Nivel de terreno natural (NTN)
- Escalas humanas
- Ejes
- Cotas (a paño o eje, a muro y general)
- Simbología (accesos, escaleras, aperturas de ventanas puertas, materiales implementados, etc.)
- Norte (ubicación del predio conforme al norte)
- Nombre de los espacios



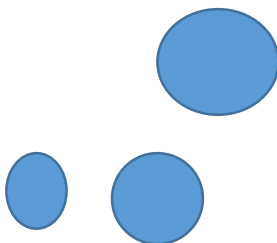
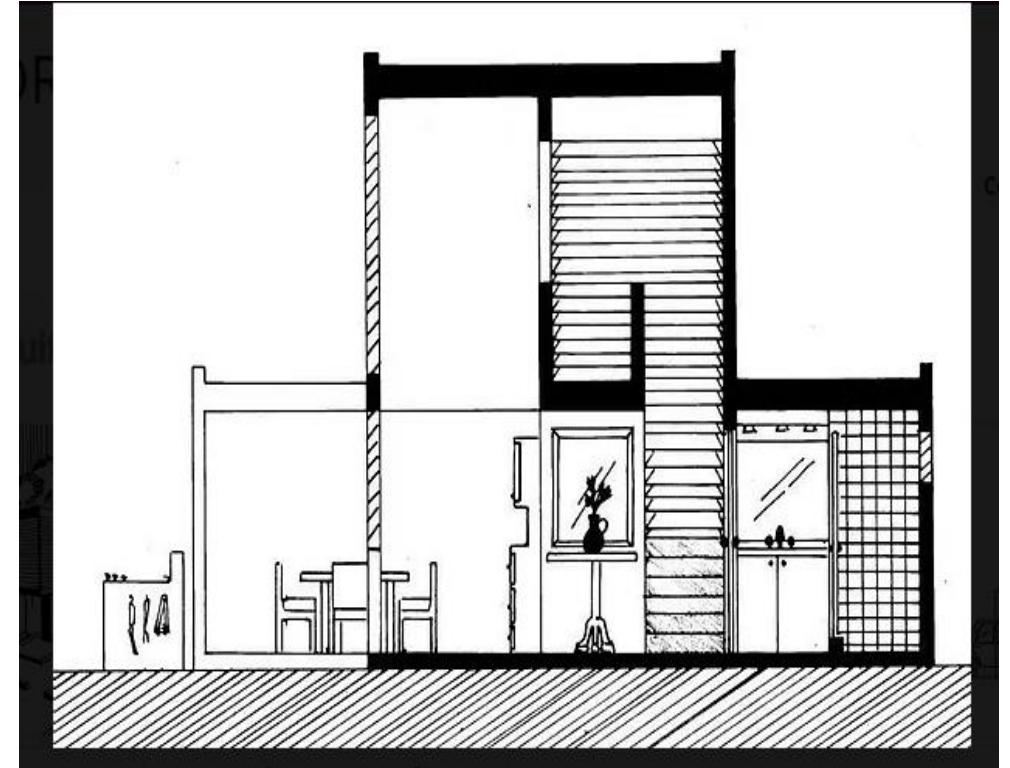
Cortes Longitudinales y Transversales

Los cortes son la representación de secciones delimitadas en la planta arquitectónica, representados de manera vertical al edificio.

Mostrando así la distribución del mobiliario, muros, puertas o ventanas, así como de escalas humanas, es decir la representación en tercera dimensión de la bidimensional usada en planta.

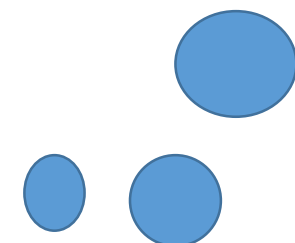
Llamamos longitudinal al corte que marcamos sobre el lado más largo del predio.

Ahora bien el corte transversal como su nombre lo indica es aquel que atraviesa el lado faltante del predio.



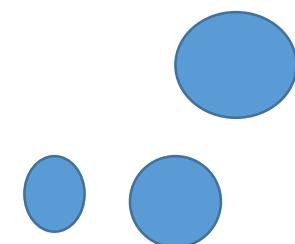
Elementos que conforman un corte

- Mobiliario
- Escalas humanas
- Muros
- Ventanas
- Vegetación
- Firme
- NPT
- NTN
- Cotas verticales
- Ejes
- Nombre de los espacios



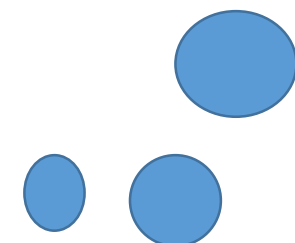
Fachadas o alzados

Una fachada es, por su diseño, según los materiales empleados, volúmenes, proporciones y otros elementos, lo que determina la identidad del edificio. Es la única parte del edificio que se percibe desde el exterior, motivo por el cual merece una valoración estética y calidad expresiva que defina y de carácter al objeto arquitectónico.



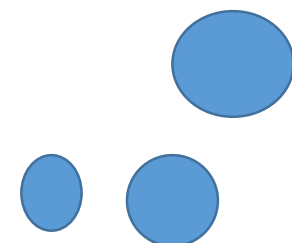
Elementos que conforman una fachada:

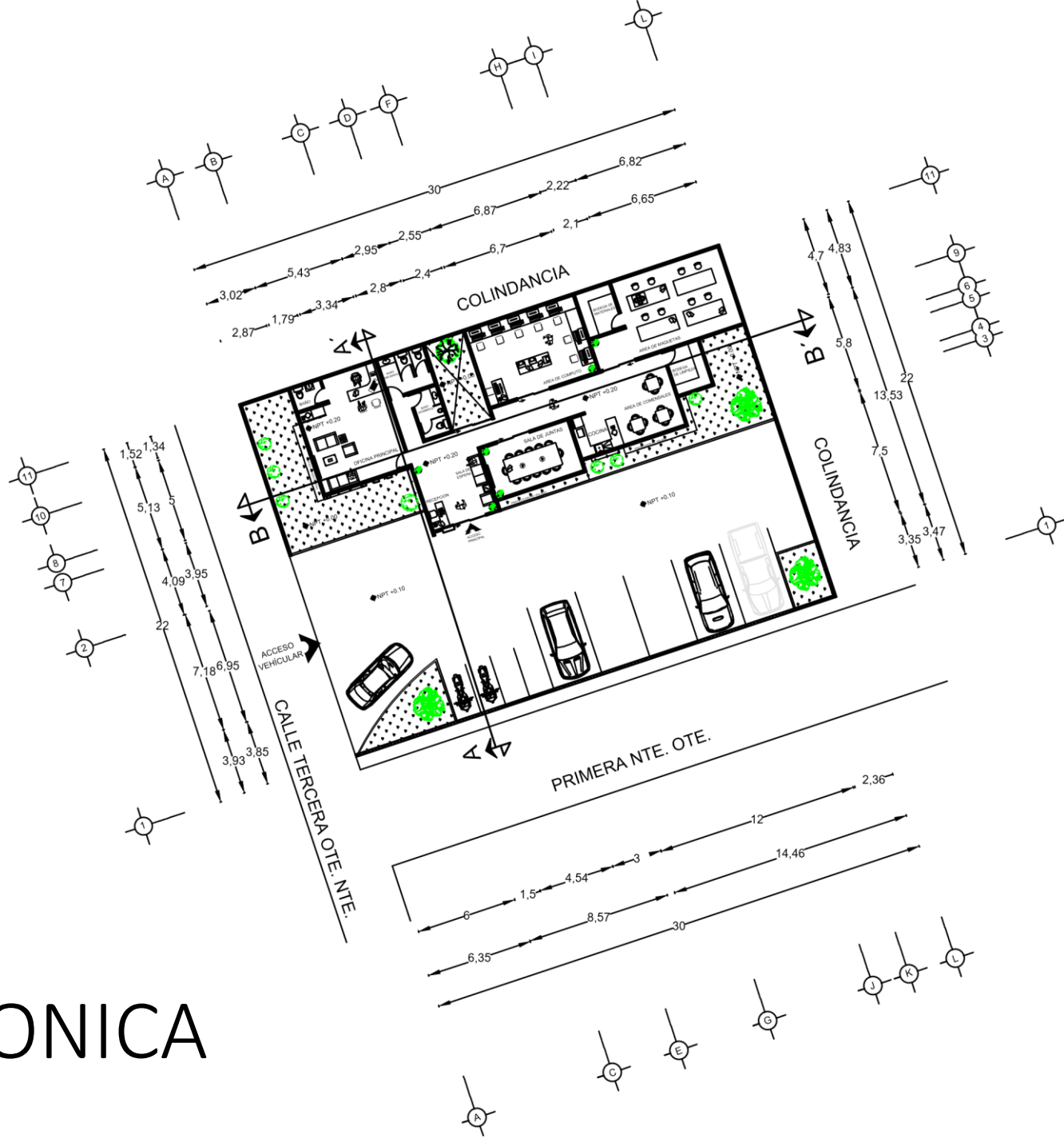
- Ventanas
- Texturas de acuerdo al material a implementar
- Escalas humanas
- Vegetación
- Cotas
- Ejes
- Firme



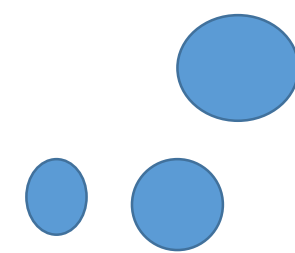
Ejemplo de juego de planos arquitectónicos

“Despacho arquitectónico LO.AN”



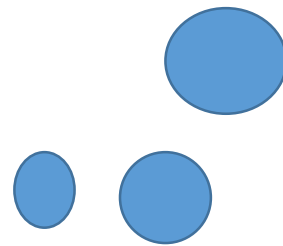
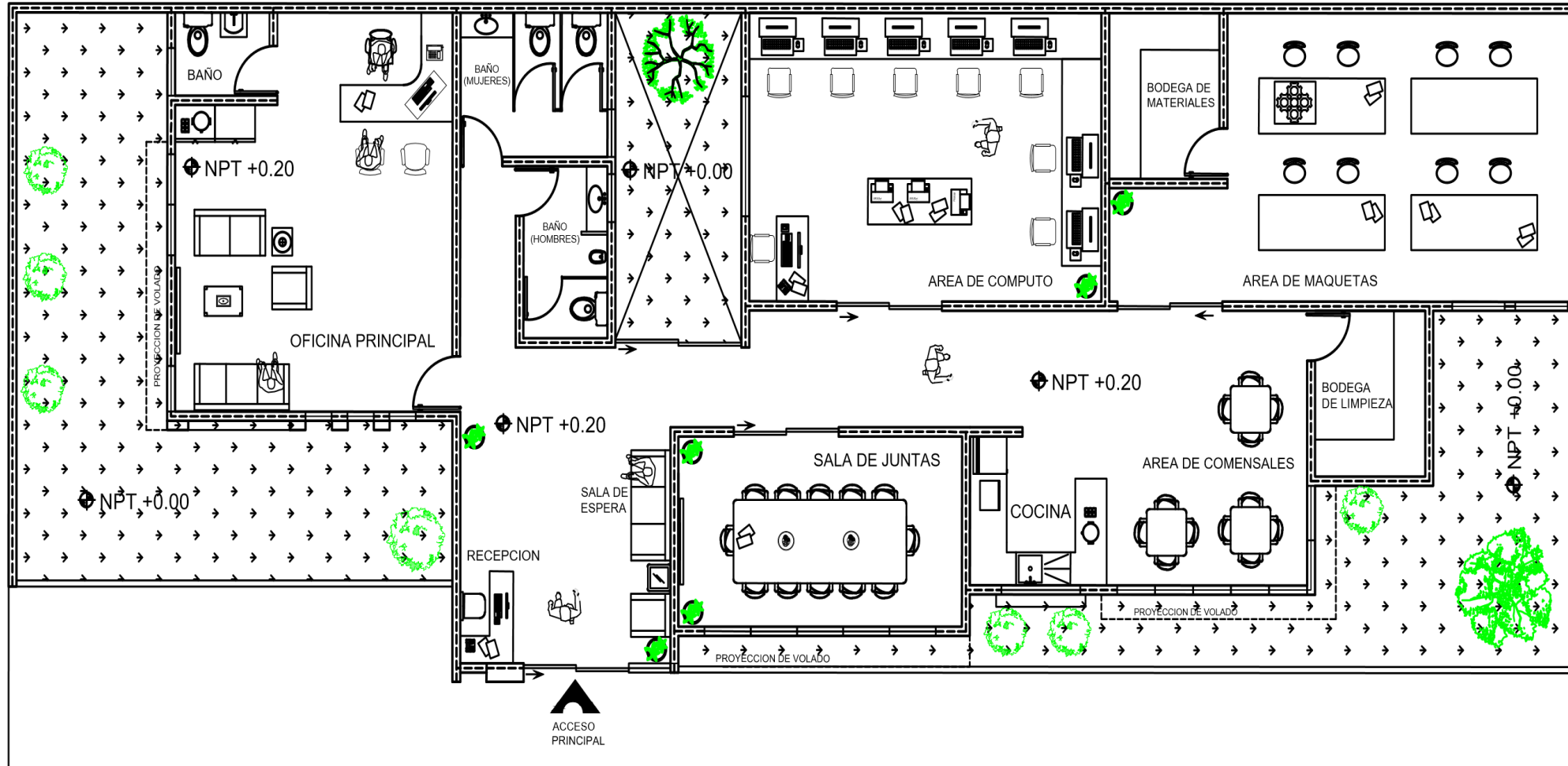


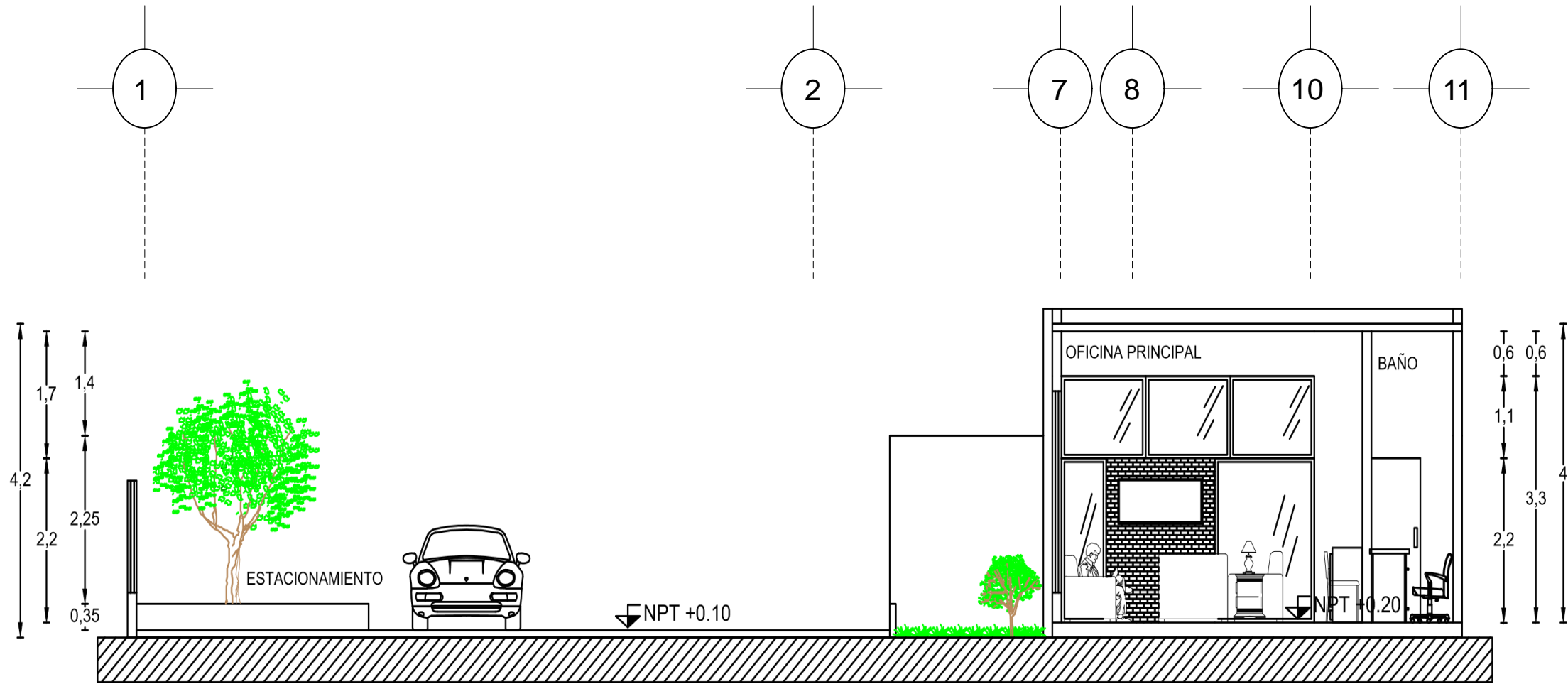
PLANTA ARQUITECTONICA



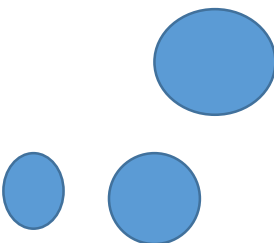
COLINDANCIA

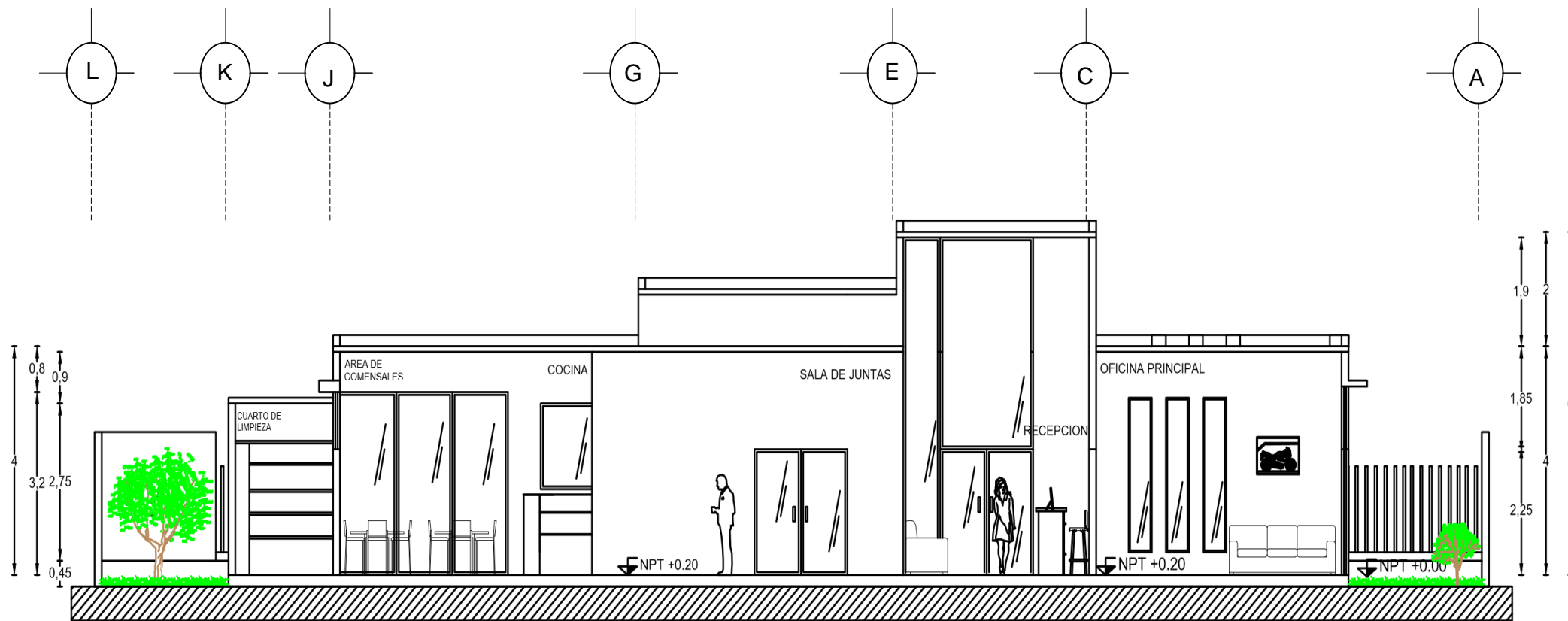
COLINDANCIA



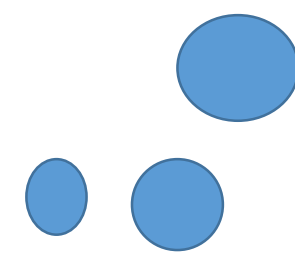


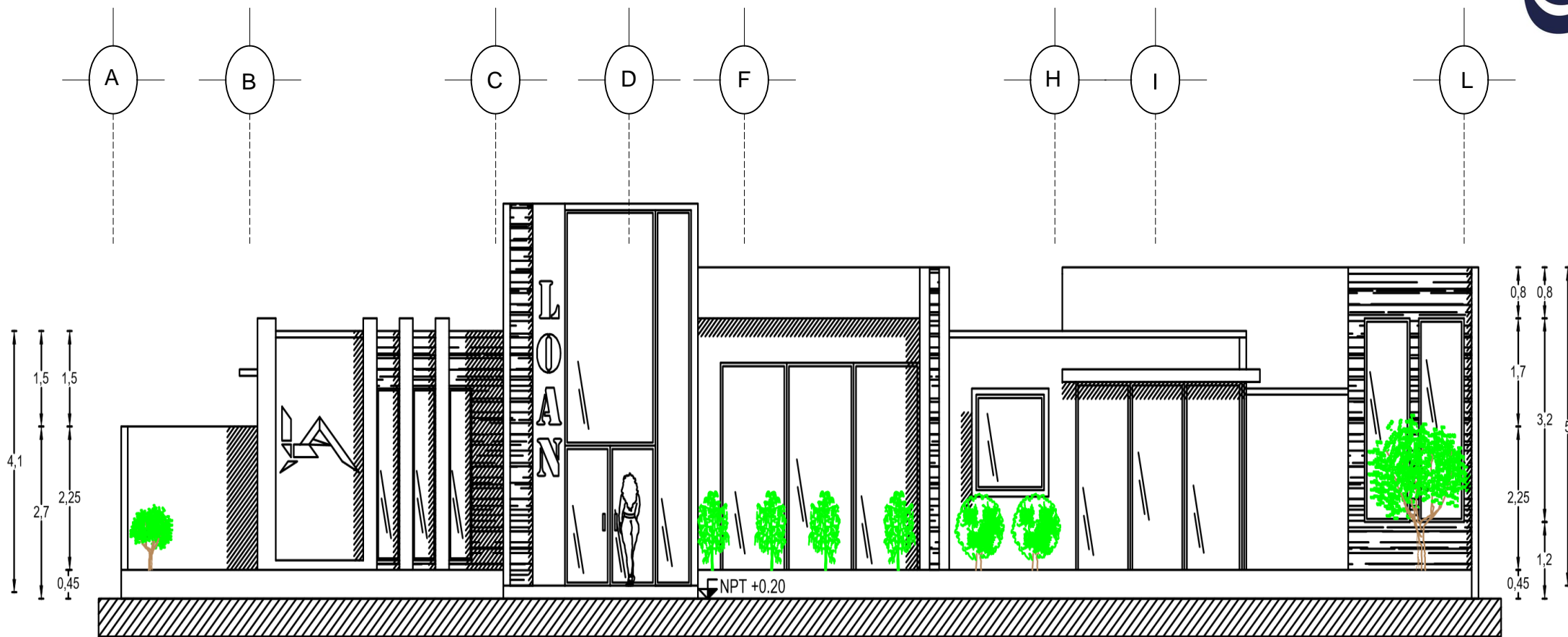
CORTE TRANSVERSAL A-Á



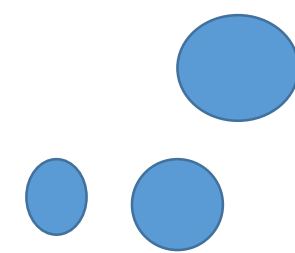


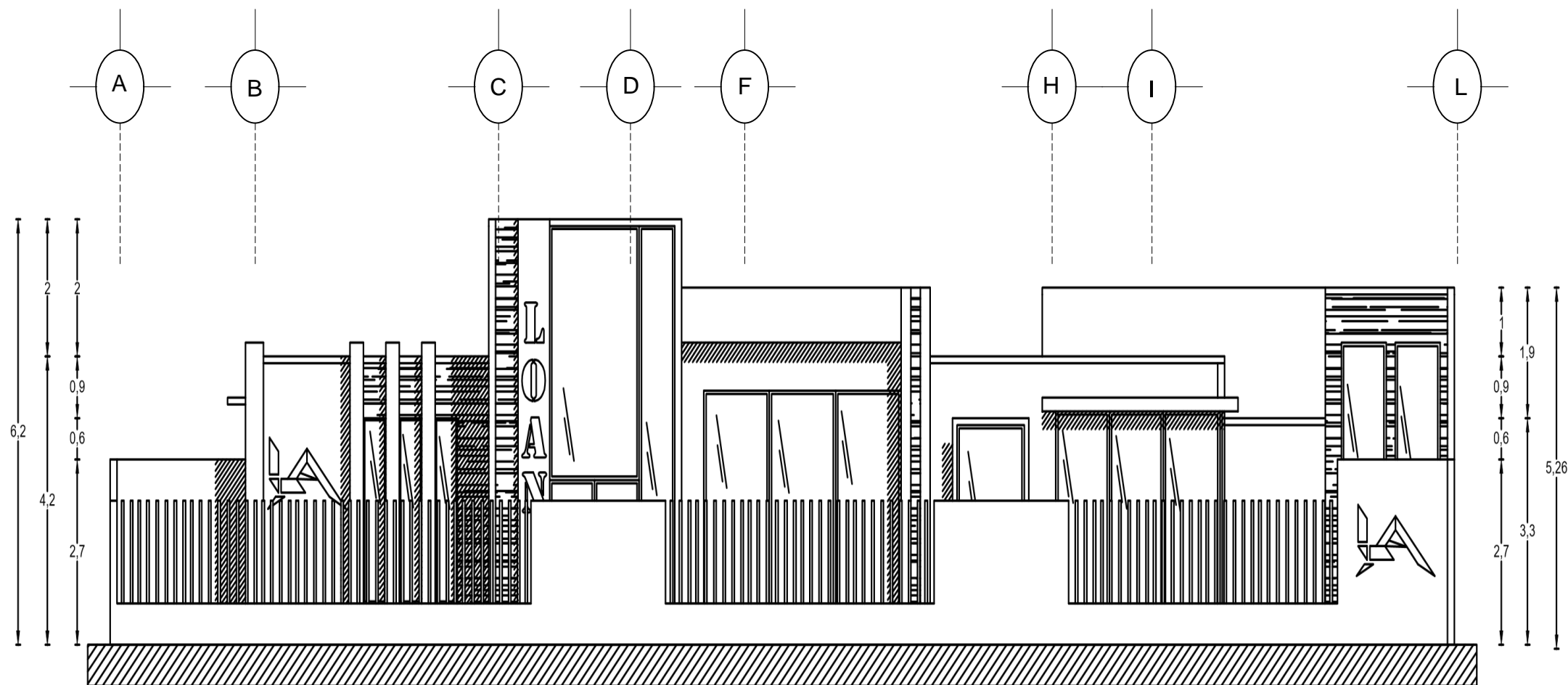
CORTE LONGITUDINAL B-B



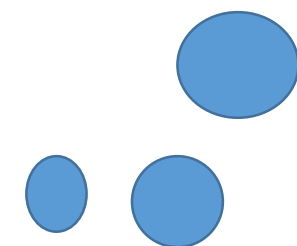


FACHADA PRINCIPAL

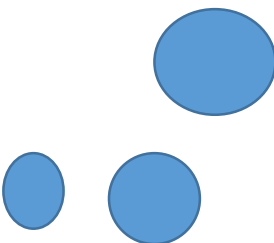




FACHADA DE ACCESO



Renders exteriores





LOAN

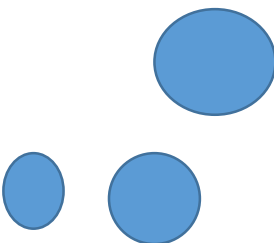




LOAN



Renders interiores



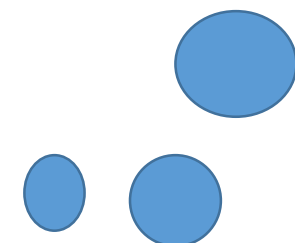


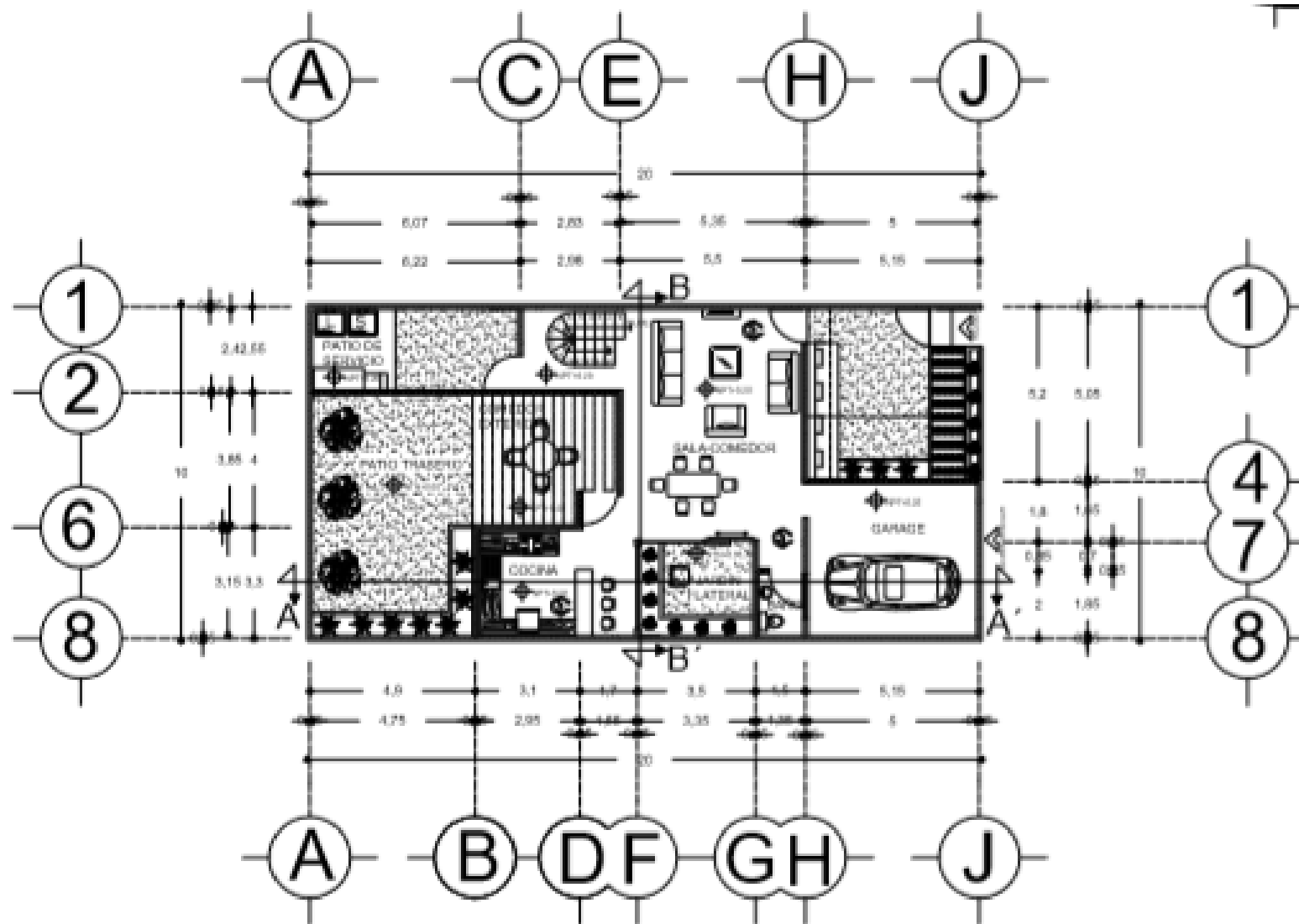




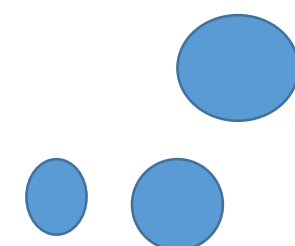
Ejemplo de juego de planos arquitectónicos

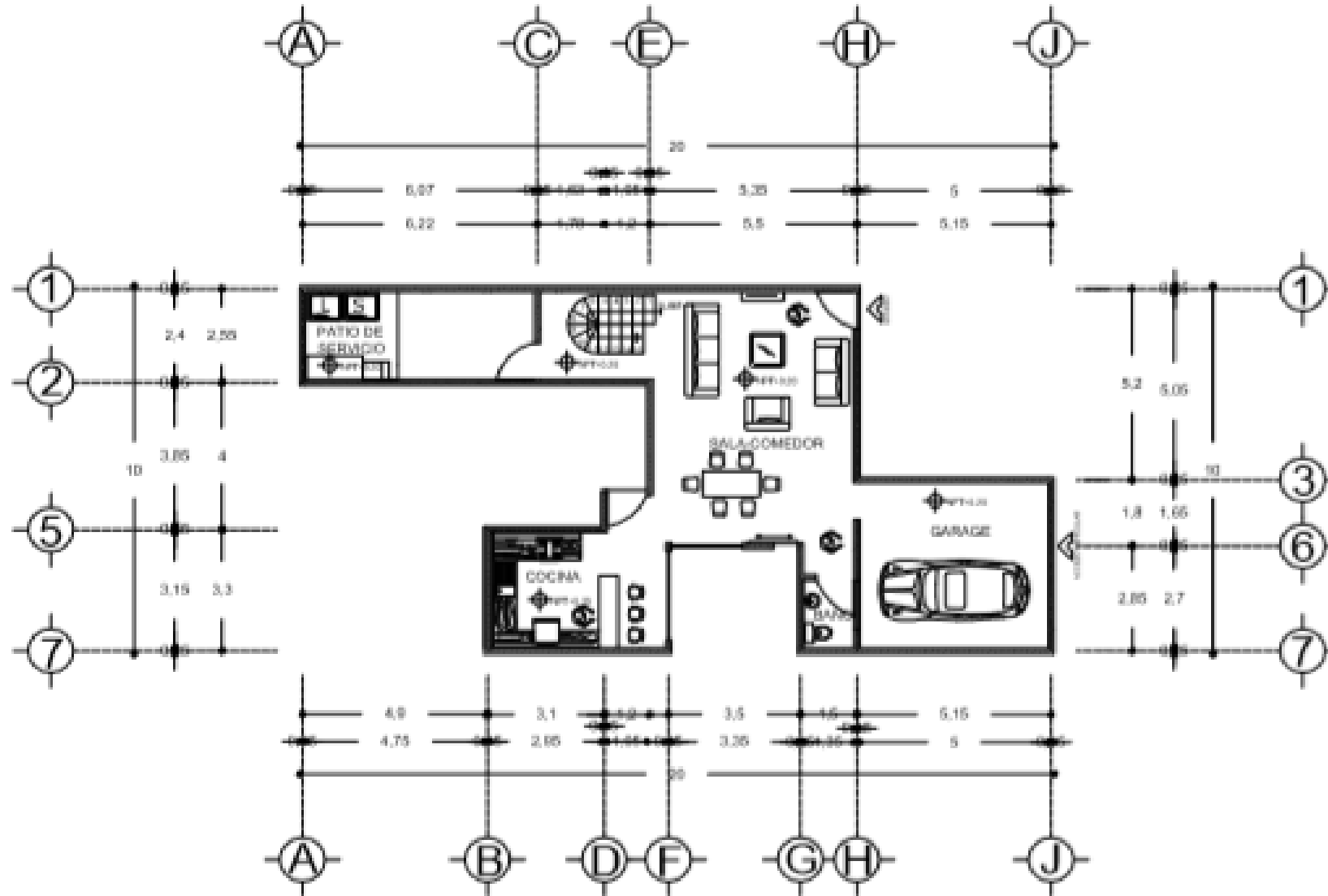
“Casa MALE”



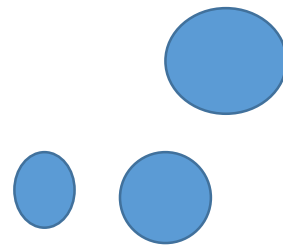


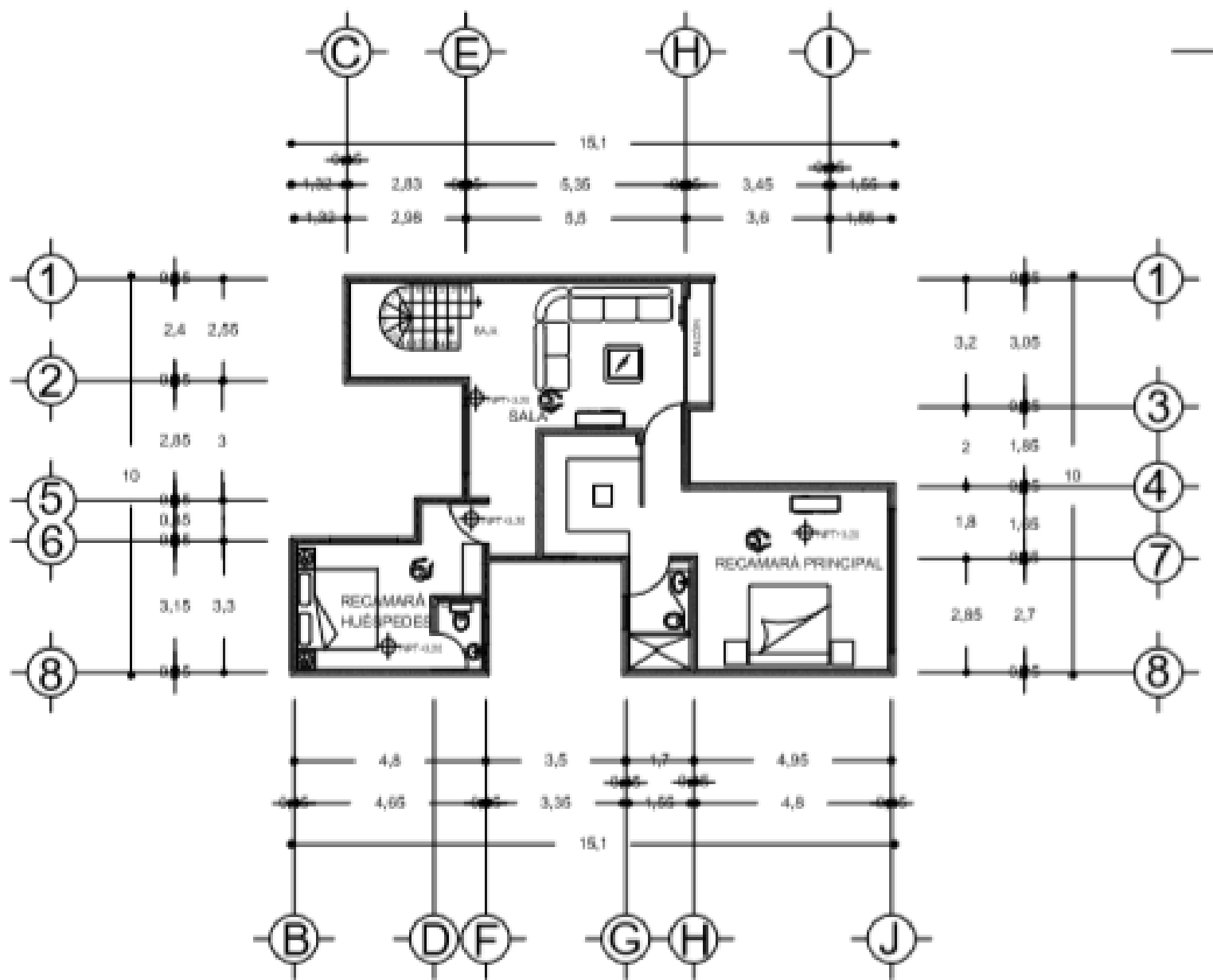
PLANTA ARQUITECTONICA



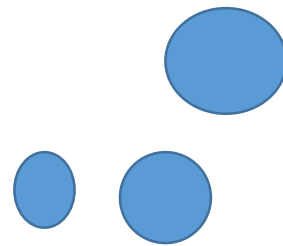


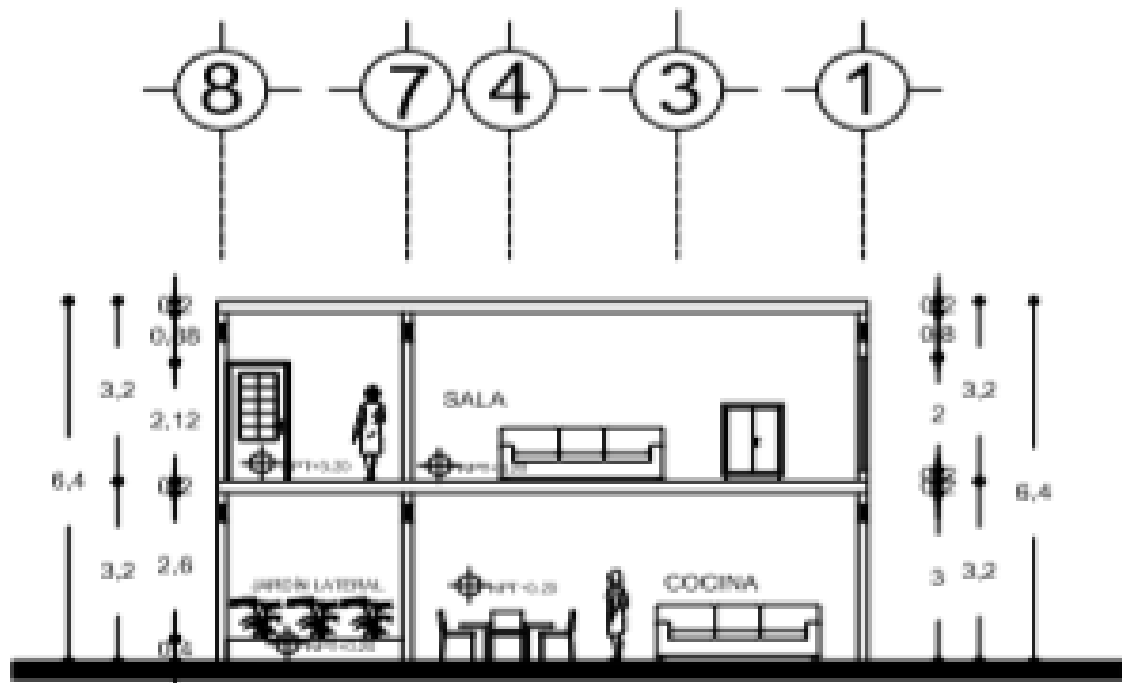
PLANTA ARQUITECTONICA BAJA





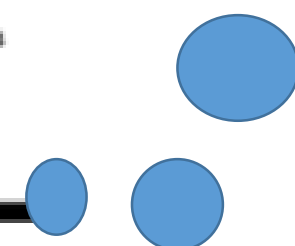
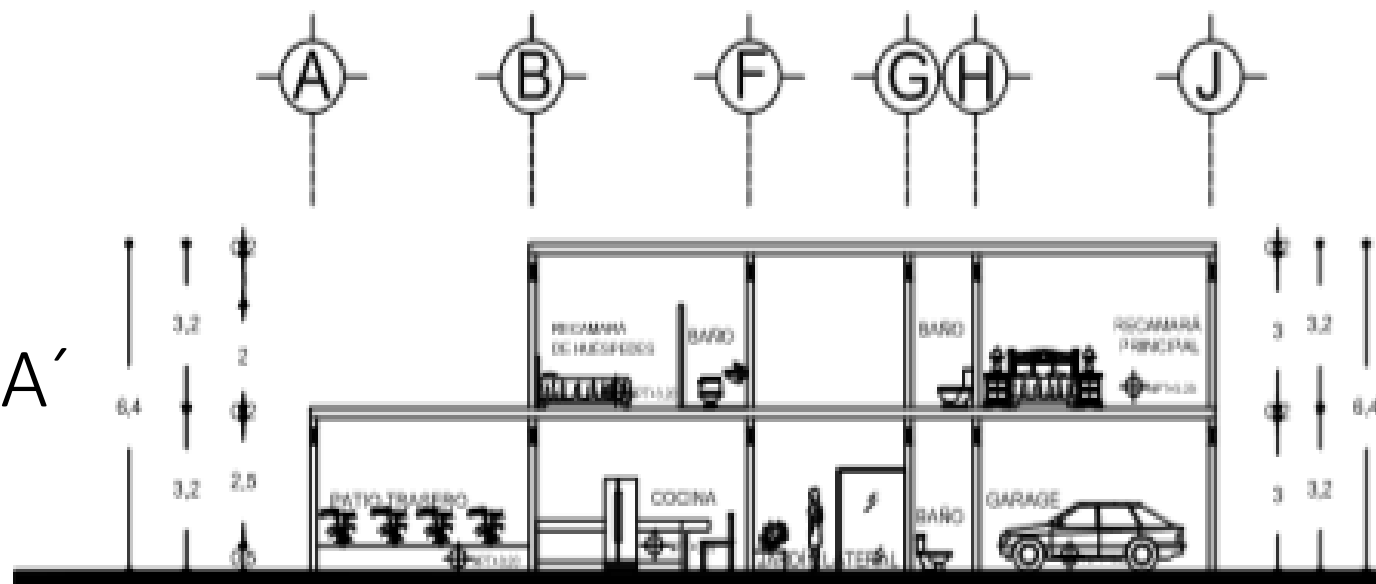
PLANTA ARQUITECTONICA ALTA

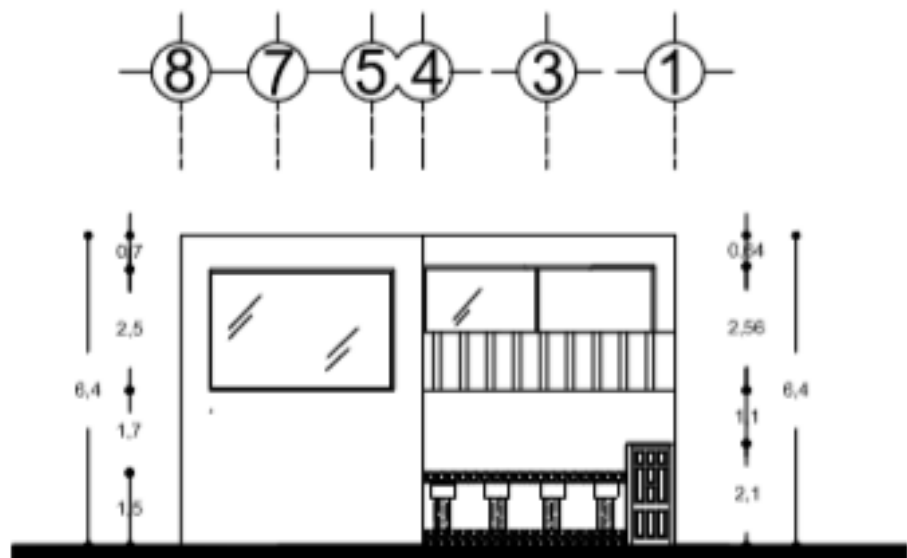




CORTE TRANSVERSAL B-B'

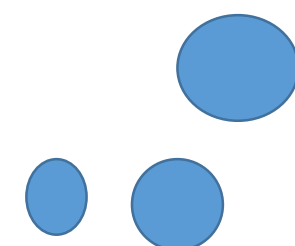
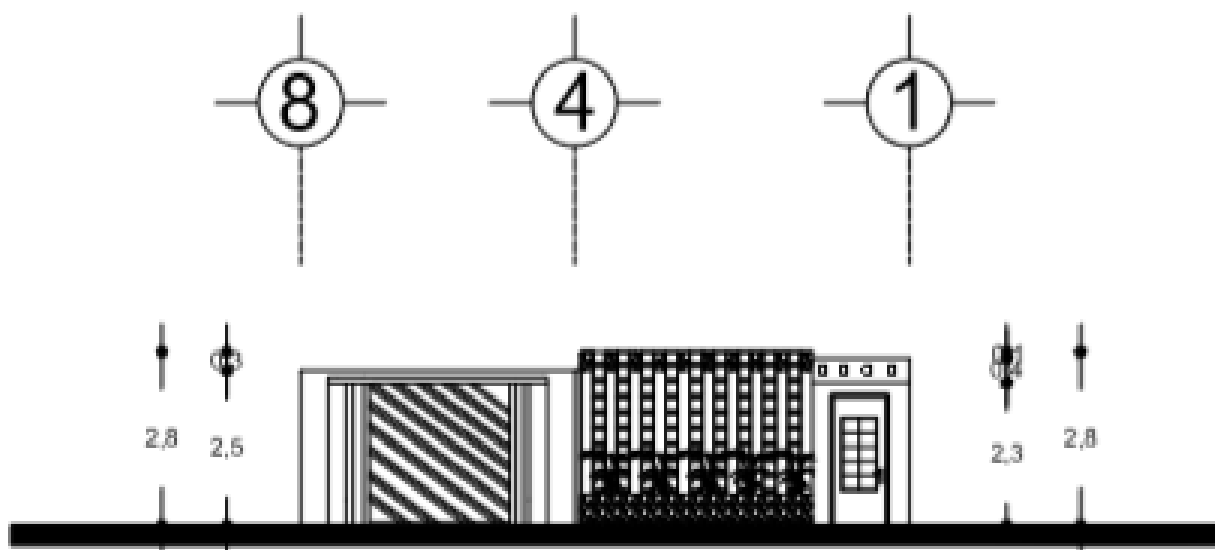
CORTE LONGITUDINAL A-A'





FACHADA PRINCIPAL

FACHADA DE ACCESO



Renders interiores

