



CLASIFICACIÓN DE LA EMPRESA

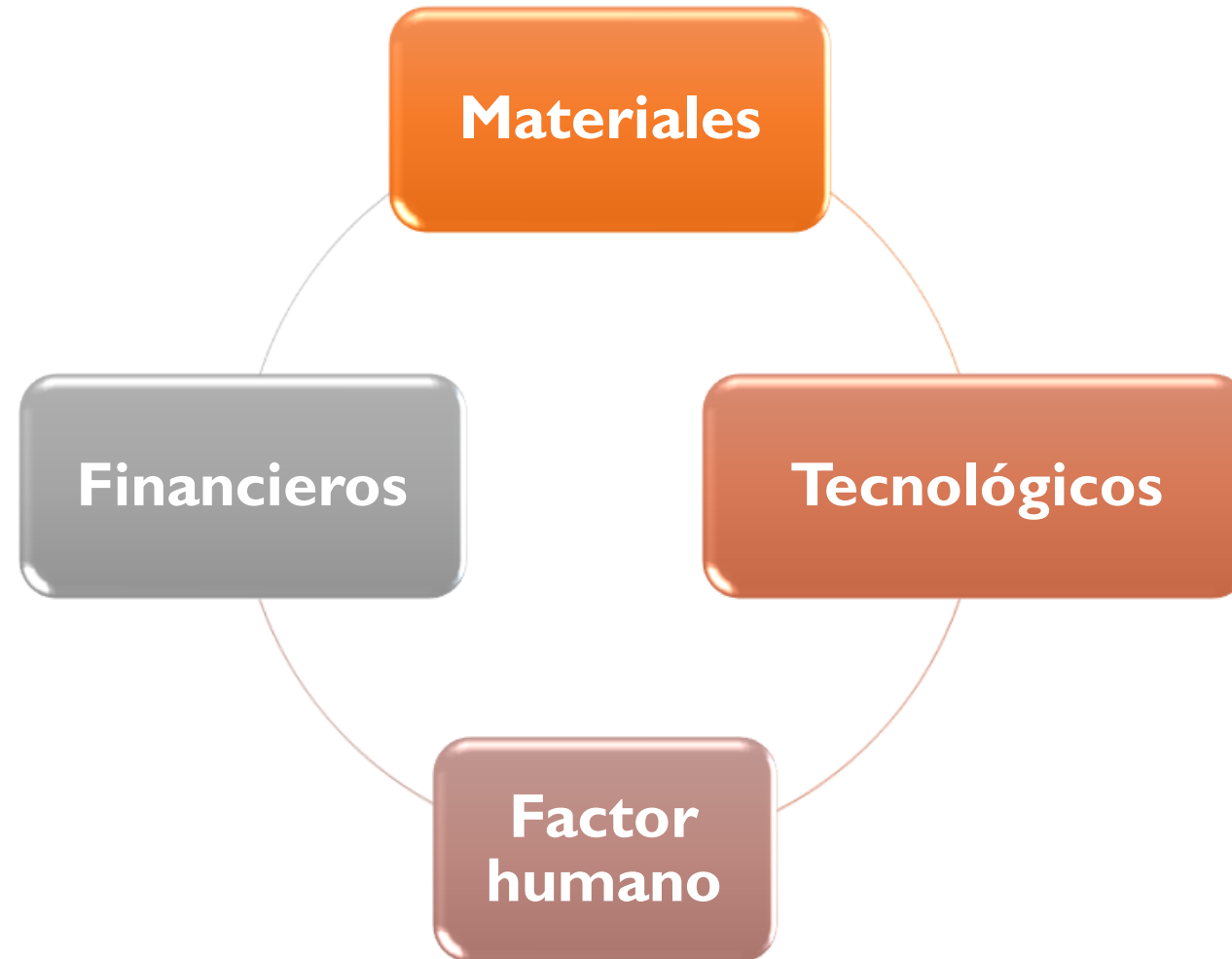
EMPRESA

Actividad o giro	Industriales	<ul style="list-style-type: none"> • Extractivas • manufactureras
	Comerciales	<ul style="list-style-type: none"> • Mayoristas • Minoristas • Comisionistas
	Servicio	<ul style="list-style-type: none"> • Transporte • Turismo • Servicios públicos • Instituciones financieras • Educación • Salud • Consultoría • Fianzas y seguros
Constitución legal	<ul style="list-style-type: none"> • Sociedad anónima • Sociedad cooperativa • Sociedad de responsabilidad limitada • Sociedad en nombre colectivo • Sociedad en comandita simple • Sociedad en comandita por acciones 	
Origen del capital	<ul style="list-style-type: none"> • Privadas • Públicas 	
Magnitud o tamaño	<ul style="list-style-type: none"> • Pequeñas • Medianas • Grandes 	<ul style="list-style-type: none"> • Criterio Nacional financiera • Ventas • Finanzas • Producción • Personal

FUNCIONES BÁSICAS DE LA EMPRESA



RECURSOS DE LA EMPRESA



a) Extractivas.

b) Manufactureras

a. empresas que producen bienes de consumo final

b. empresas que producen bienes de producción

- a) Mayoristas
- b) Minoristas o detallistas
- c) comisionistas



SERVICIO

a) Transporte

b) Turismo

c) Instituciones financieras

d) Servicios públicos

a. comunicaciones

b. energía

c. agua

e) Servicios privados varios:

a. asesoría

b. diversos servicios contables, jurídicos, administrativos

c. promoción y ventas

d. agencias de publicidad

f) Educación

g) Salubridad (hospitales)

h) Fianzas y seguros

a) Financiero.

b) Personal ocupado

1) Pequeña – 250

2) Mediana 250 – 1000

3) Grande + 1000

c) Producción

1) Pequeña – Artesanal

2) Mediana – mecaniza y mano de obra

3) Grande – altamente mecanizada

d) Ventas

1) pequeña - ventas locales

2) mediana – ventas nacionales

3) grande – ventas internacionales

e) Criterio de Nacional Financiera

- a) Nuevas
- b) Necesarias
- c) Básicas
- d) Semibasicas
- e) Secundarias

I) PERSONA FISICA

2) PERSONA MORAL

- a) Sociedad
- b) Sociedad anónima
- c) Sociedad cooperativa
- d) Sociedad de responsabilidad limitada
- e) Sociedad en nombre colectivo
- f) Sociedad en comandita simple
- g) Sociedad en comandita por acciones

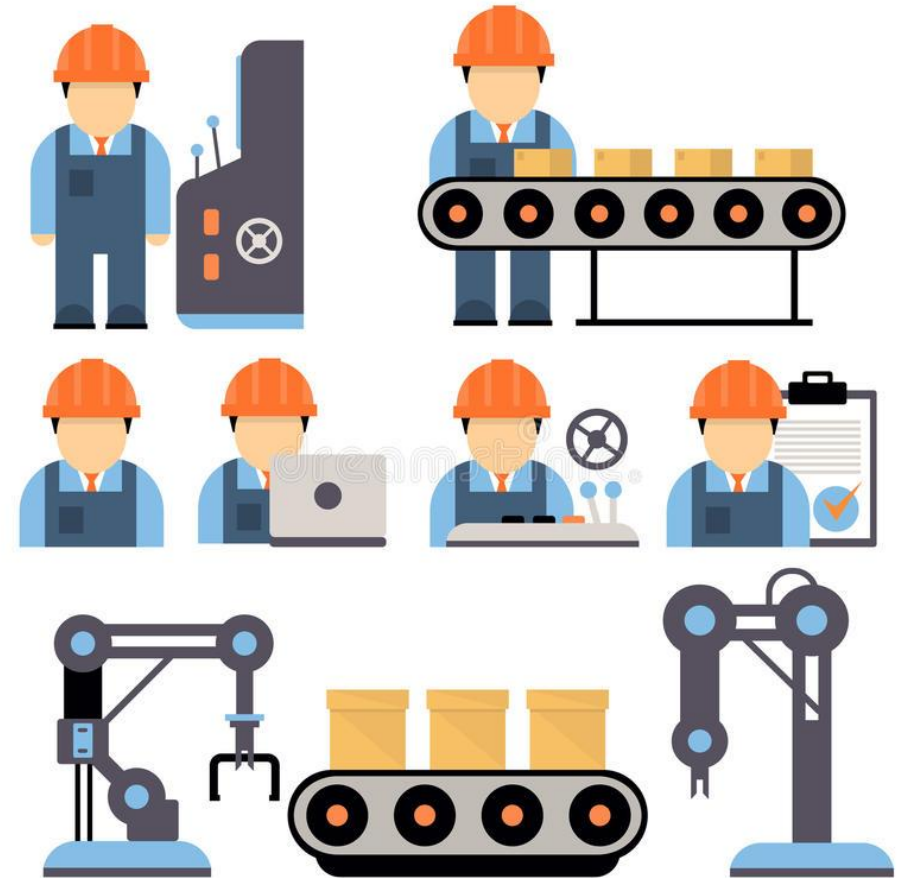
FINES OBJETIVAMENTE CONSIDERADOS

- 1) EMPRESA PRIVADA
- 2) EMPRESA PÚBLICA

ÁREAS FUNCIONALES

A) PRODUCCIÓN

- 1) Ingeniería del producto
- 2) Ingeniería de la planta
- 3) Ingeniería industrial
- 4) Plantación y control de la producción
- 5) Abastecimientos
- 6) Fabricación
- 7) Control de calidad



B) MERCADOTECNIA

- 1) Investigación de mercados
- 2) Plantación y desarrollo del producto
- 3) Precio
- 4) Distribución y logística
- 5) Ventas
- 6) Comunicación



- 1) Financiamiento
- 2) Contraloría



D) RECURSOS HUMANOS

- 1) Contratación y empleo
- 2) Capacitación y desarrollo
- 3) Sueldos y salarios
- 4) Relaciones laborales
- 5) Servicios y prestaciones
- 6) Higiene y seguridad industrial
- 7) Plantación de recursos humanos



RECURSOS DE LA EMPRESA

I) RECURSOS MATERIALES

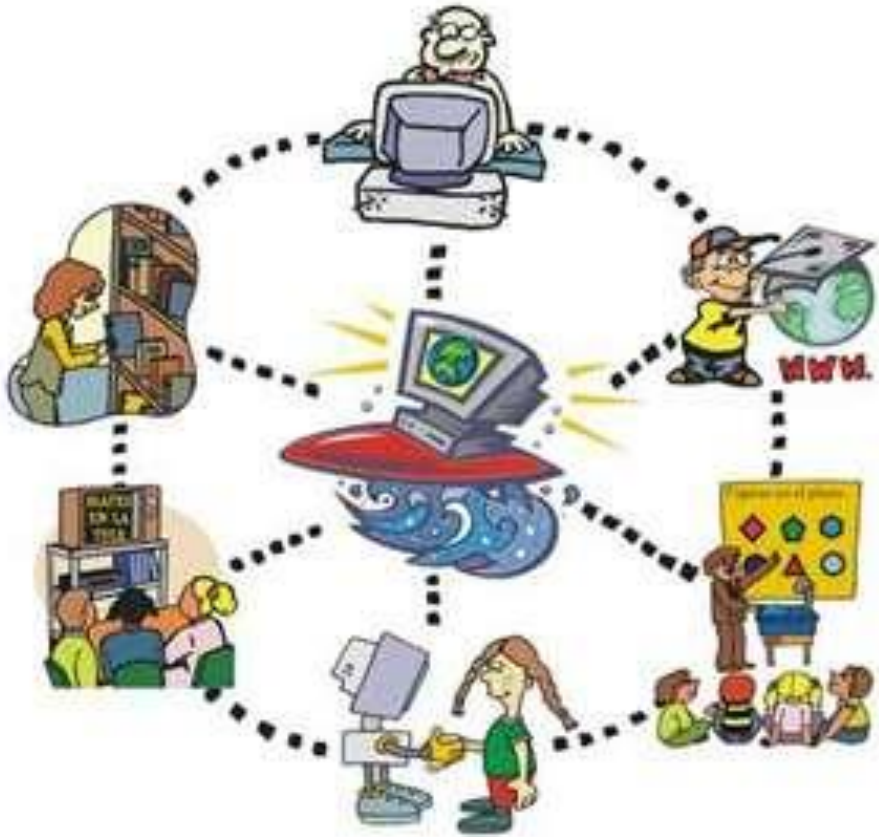


Bienes tangibles propiedad de la empresa

- a) Edificios, terrenos, instalaciones, maquinaria, equipos, instrumentos, herramientas.

- b) Materias primas, materias auxiliares que forman parte del producto, productos en proceso, productos terminados, etc.

2) RECURSOS TÉCNICOS



Aquellos que sirven como herramientas e instrumentos auxiliares en la coordinación de los otros recursos:

- a) Sistemas de producción, sistemas de venta, sistemas de finanzas, sistemas administrativos, etc.
- b) Formulas, patentes, etc.

3) RECURSOS HUMANOS



- a) Obreros. Calificados y no calificados
- b) Oficinistas. Calificados y no calificados
- c) Supervisores
- d) Técnicos
- e) Ejecutivos
- f) Directores

4) RECURSOS FINANCIEROS



a) Recursos financieros propios:

- a) Efectivo
- b) Aportaciones de los socios
- c) Utilidades

b) Recursos financieros ajenos:

- a) prestamos de acreedores y proveedores
- b) créditos bancarios o privados
- c) emisión de valores (bonos, cedulas)