

Pasteurella

Bovinos y Ovinos

Pasteurella

- Género de bacterias Gram Negativas.
- Muy pequeña.
- Forma de Cocobacilo.



Clasificación Científica

- Dominio: Bacteria
- Filo: Proteobacteria
- Clase: Gammaproteobacteria
- Orden: Pasteurellales
- Familia: Pasteurellaceae
- Género: Pasteurella

Pasteurellosis Neumónica

- También conocida como:

Fiebre de Embarque

Enfermedad que forma parte del complejo respiratorio de los bovinos.

Fiebre de Embarque

Se le conoce así debido a su asociación con el estrés producido por el transporte de los animales.



Definición

Enfermedad respiratoria aguda, infecciosa y contagiosa, que afecta a todos los rumiantes domésticos y silvestres, a cerdos y équidos.

Etiología

- Es de origen multifactorial.
- **Estrés:** transporte, destete, hacinamiento, cambios bruscos de T°.
- **Agentes Bacterianos Oportunistas:** *P. Haemolytica* y *P. Multocida*.
- **Agentes Virales:** IBR, PI3, DVB y BRSV.

Epidemiología

- Distribuida en el mundo.
- En cualquier época del año, principalmente cuando hay cambios de T°.
- También cuando los animales son transportados grandes distancias.

- Mayormente en ganado de engorda.
- Principalmente en ganado joven (entre 6 meses y 2 años de edad).
 - Todas las edades son susceptibles.

Factores de Riesgo

- Todas las edades.
- Mezcla de animales de diferentes edades y procedencias.
- Estrés del transporte.
- Estrés por escasez de alimento y agua.
- Vacunaciones a la llegada a corrales.
- Corrientes de aire y humedad.

Signos Clínicos

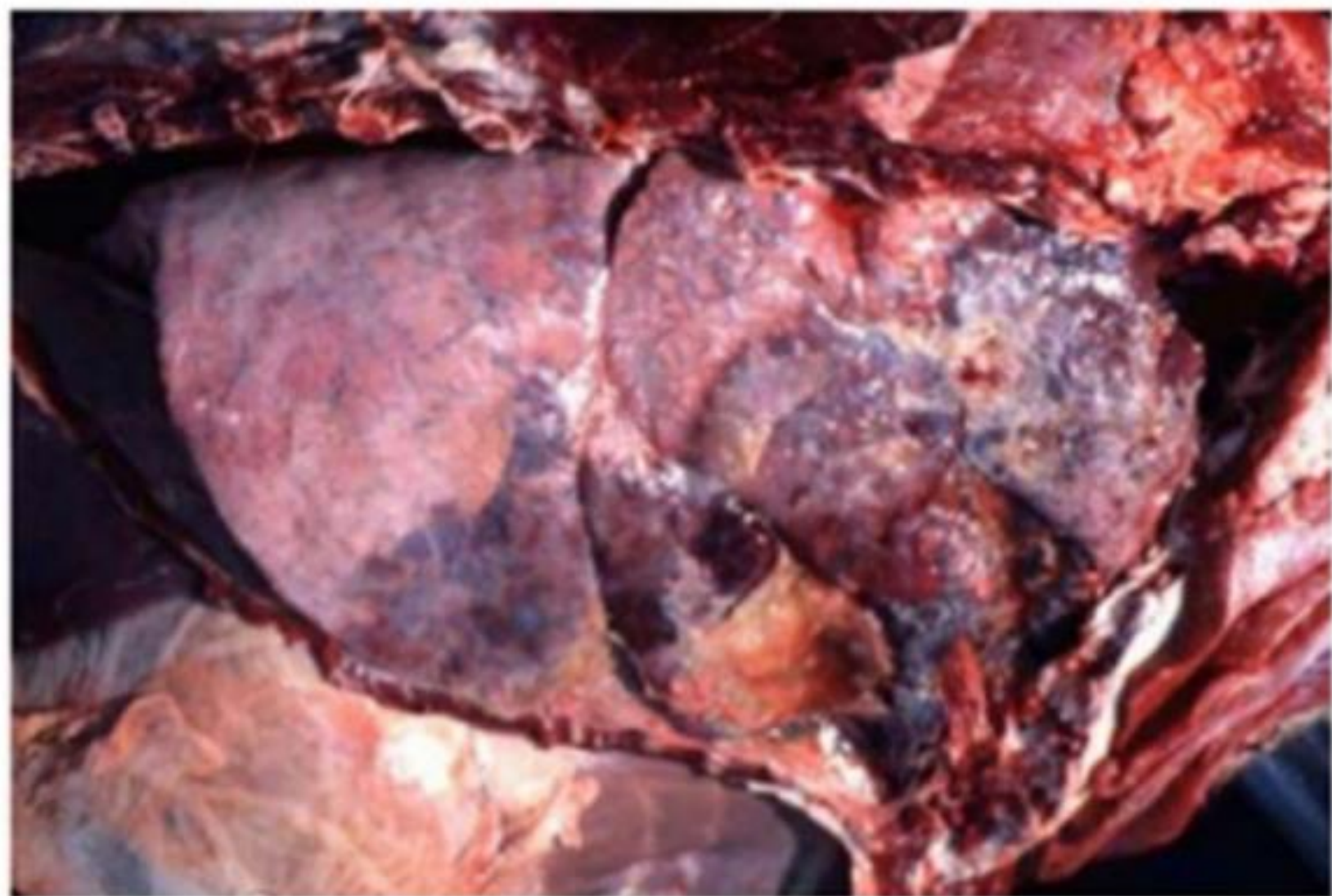
- Entre los 7 y 14 días después del transporte.
- Muertes súbitas, anorexia, decaimiento y apatía, depresión, aislamiento del resto del grupo, cabeza y orejas gachas, ojos somnolientos, resistencia a moverse e indiferencia al medio.
- T° rectal hasta 40 °C.

- En etapa temprana:
 - No se observa disnea.
 - Descarga nasal serosa y tos.

- En la auscultación:
 - Aumento del murmullo vesicular y de los sonidos bronquiales en la zona de anteroventral.



Corte de pulmón con lesiones fibrinonecroticas por pasteurelisis.



Lesiones de bronconeumonía fibrinonecrótica por pasteurelisis.

Tratamiento

Medicación Individual

Medicamento	Dosis	Vía	Tiempo
Oxitetraciclina	10 mg/kg al día	IM o IV	3 – 5 días
Penicilina procaínica G	45 000 UI/kg al día	IM o SC	3 – 5 días
Dihidroestreptomicina	25 mg/kg al día	IM	3 -5 días
Sulfametacina (preparado líquido)	150 mg/kg al día	IV u Oral	3 días
Tilmicosina	10 mg/kg cada 72 horas	SC	3 aplicaciones
Trihidrato de ampicilina	5 – 10 mg/kg al día	Parenteral	3 días

Medicación Masiva

Sulfametacina	100 mg/kg al día	En agua	5 -7 días
Oxitetraciclina	3-5 mg/kg	En alimento	7 días

Prevención y Control

- Buenas medidas de manejo asociadas al uso de biológicos.
- Técnicas adecuadas de crianza de terneros.
- Instalaciones adecuadas.
- Calendarización de desparasitaciones y vacunaciones.
- Uso prudente de vacunas.
- Cuidado en el manejo y transporte.