

TEORÍA DE LA OFERTA Y LA DEMANDA



**Ley de la
demanda**



**Ley de la
oferta**



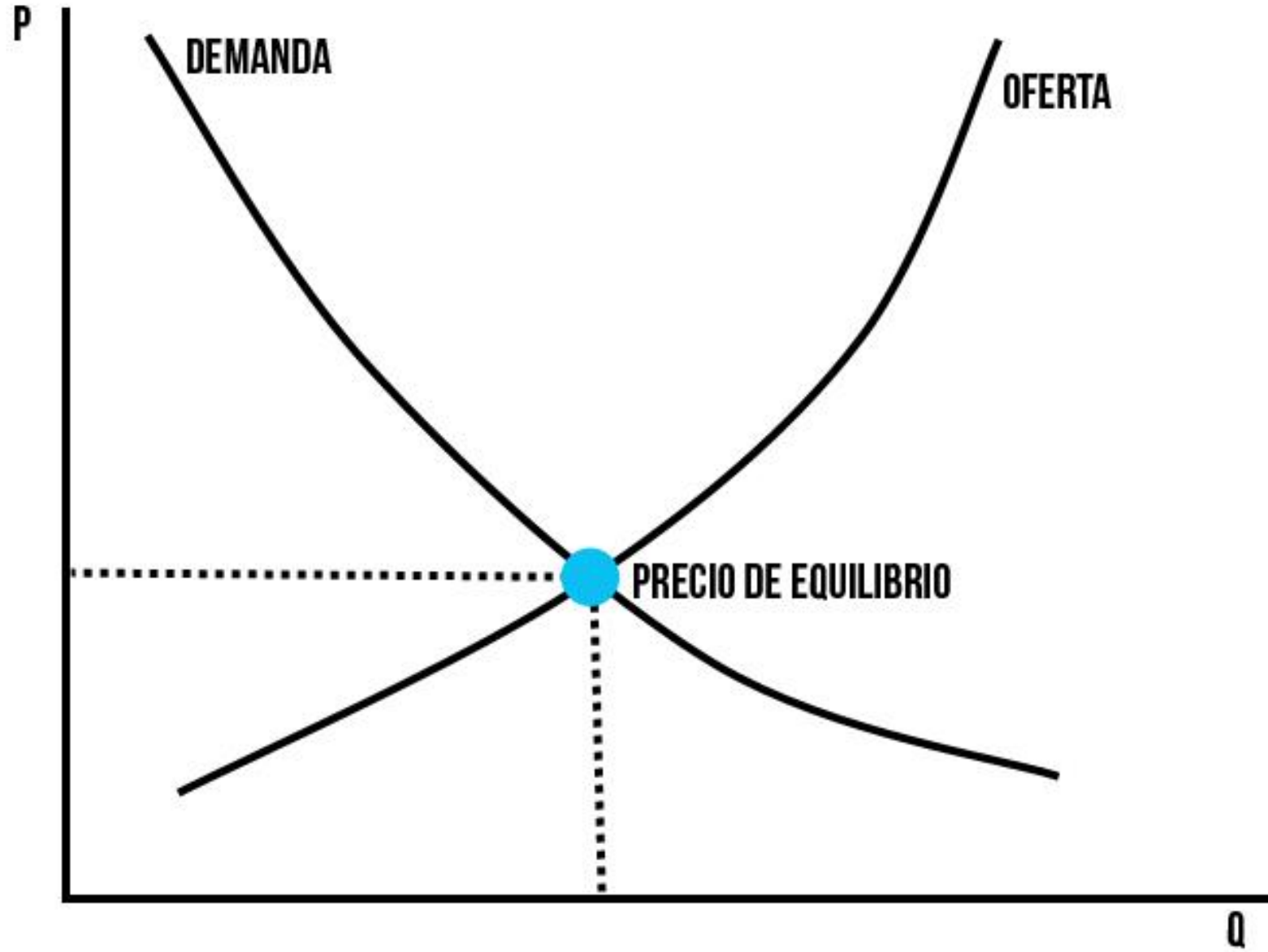
LEY DE LA OFERTA

- Indica que la oferta es directamente proporcional al precio; cuanto más alto sea el precio del producto, más unidades se ofrecerán a la venta

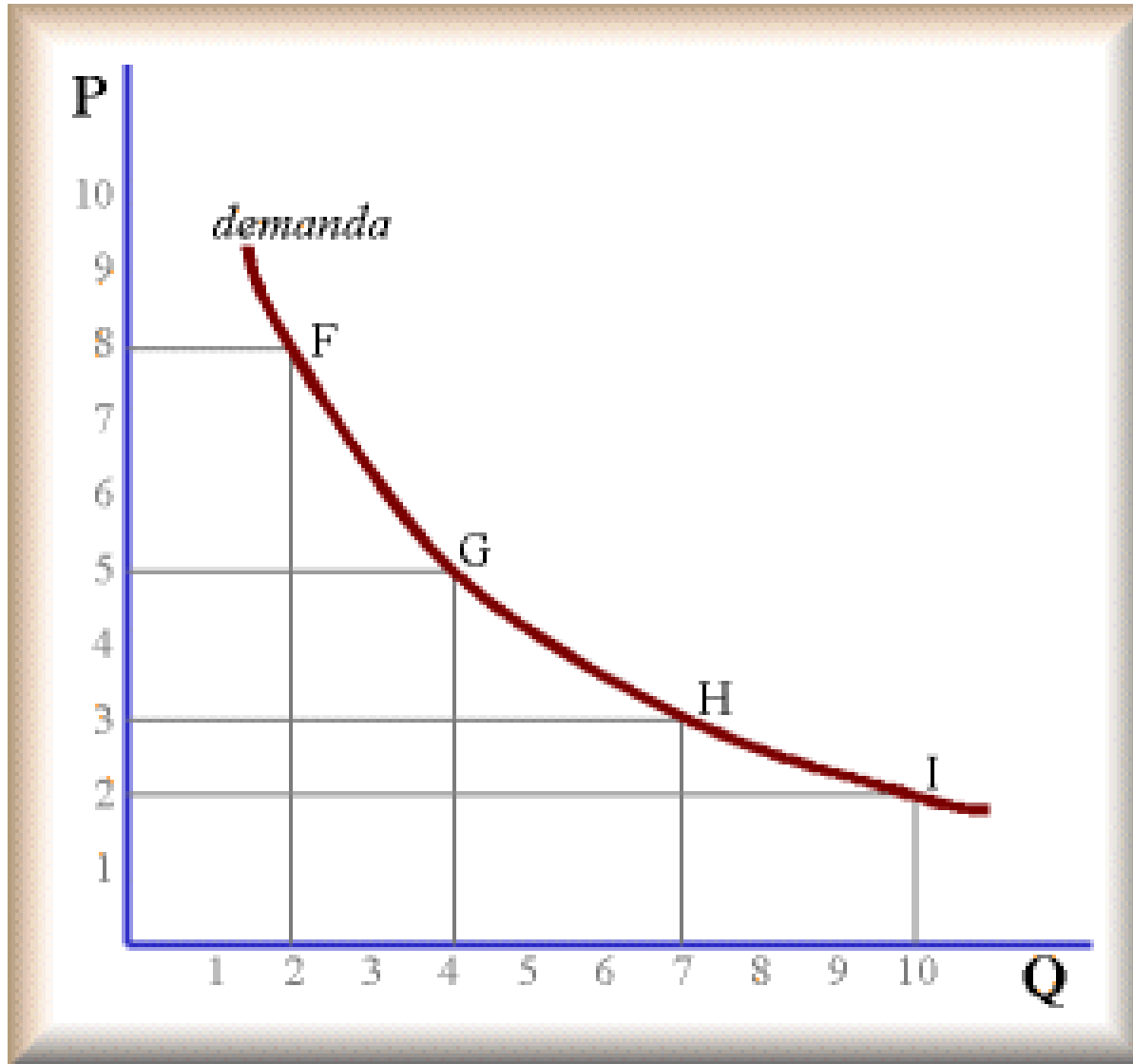
LEY DE LA DEMANDA

- Indica que la demanda es inversamente proporcional al precio; cuanto más alto sea el precio, menos demandarán los consumidores

Q = Cantidad
P = Precio



- **Demanda:** se refiere a las cantidades del producto de una industria que los consumidores están dispuestos a comprar a los posibles precios del mercado.
- **Ley de la demanda:** “Permaneciendo constante todos los demás factores que tienen que ver con la conducta del consumidor las cantidades demandadas varían en sentido inverso a las variaciones del precio.”
- **Curva de la demanda:** al subir el precio disminuye la cantidad demandada. Al bajar el precio, la cantidad demandada aumenta.
 - **Al subir el precio disminuye la cantidad demandada.**
 - **Al bajar el precio, la cantidad demandada aumenta.**



- Precio del bien
- Precio de bienes sustitutos
- Precio de bienes complementarios
- Ingreso de los consumidores
- Gustos y preferencias
- Población
- Precios futuros esperados

- Al aumentar el precio de un bien disminuye la cantidad demandada y viceversa. Si el precio de algo aumenta, compramos menos Si el precio disminuye, compramos más.

- Si el precio de un bien Y, un bien sustituto del bien X, aumenta, entonces la demanda del bien X va a aumentar, y si el precio del bien Y (bien sustituto de X) disminuye, la demanda de X va a disminuir.



PRECIO DE BIENES COMPLEMENTARIOS

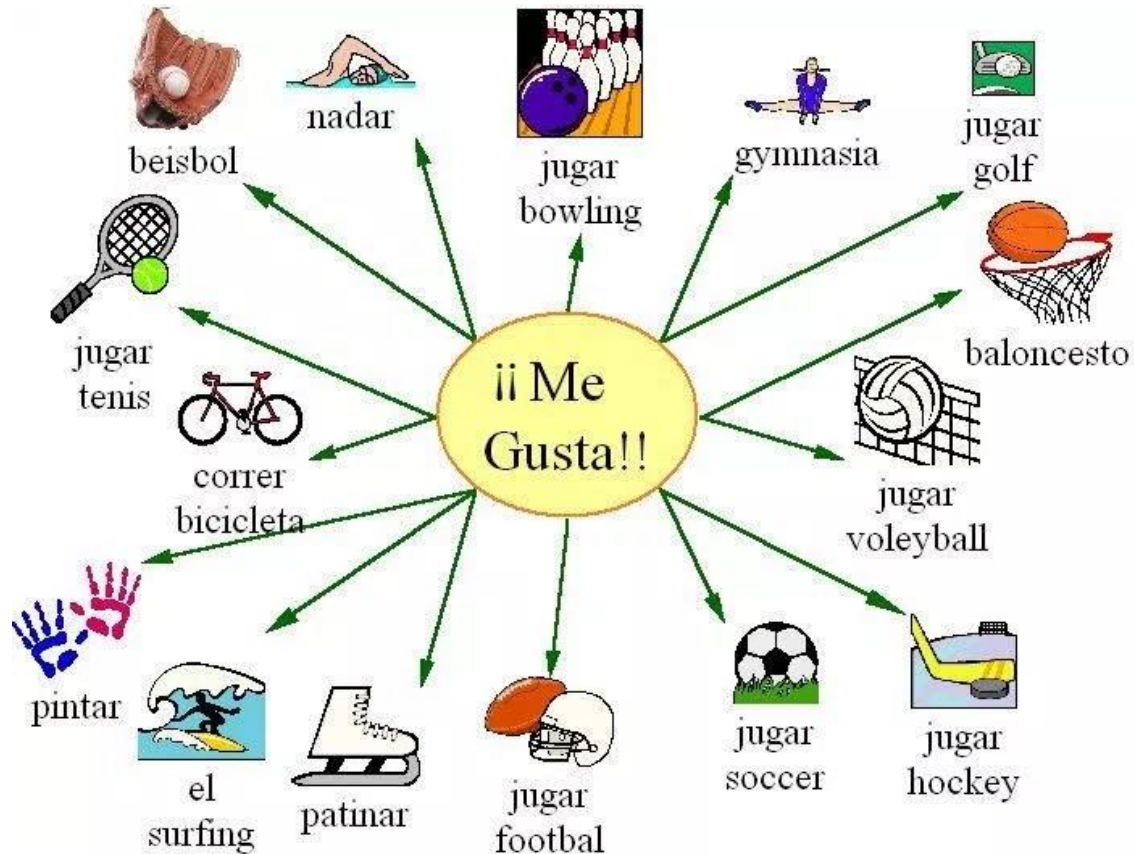
- Si el precio de un bien Y, un bien complementario al bien X, aumenta, entonces la demanda de X va a disminuir y viceversa.



- En los bienes normales, al aumentar el ingreso de los consumidores la demanda por un bien va a aumentar y viceversa. Por el contrario en los bienes inferiores, al aumentar el ingreso del consumidor, la demanda del bien va a disminuir.



- Al aumentar las preferencias por un bien (ya sea por moda, temporada, etc.) la demanda del mismo va a aumentar.



- Al aumentar la población es de esperar que la demanda por un bien aumente ya que existe mayor número de consumidores con la misma necesidad.



- Si se espera que el precio de un bien aumente a un cierto plazo, la demanda inmediata de este bien va a aumentar. Por otra parte, si se espera que el precio disminuya en el futuro la demanda va a disminuir ahora, pues la gente pospondrá su decisión de compra hasta que el precio baje.



- La competencia
- Cambios en la tecnología
- Costos de producción
- Expectativas de los productores

- Los precios de otros bienes y servicios en el mercado



- El aumento o disminución del precio de los recursos productivos o materia prima



- Desde nueva maquinaria hasta nuevos métodos de innovación. Los cambios en la tecnología permitirán a la empresa reducir costos y obtener mayores ganancias



EXPECTATIVAS DE LOS PRODUCTORES

- Toman en cuenta factores del entorno



Físico



Económico



Tecnológico



Socio-Cultural



Político-Jurídico



Ético

La cantidad que se desea ofertar de un bien o servicio será tanto mayor cuanto mayor sea su precio.

Es una situación que se da cuando a los precios que éste ofrece, aquellas personas que compran o consumen un bien o servicio, pueden adquirir las cantidades que deseen, y los que ofrecen ese bien o servicio, pueden vender todas sus existencias.

Las funciones de oferta y demanda de mercado de un determinado bien, son:

$$X_o = 150P - 300$$

$$X_d = 62.700 - 300P$$

CALCULA EL PRECIO Y LA CANTIDAD DE EQUILIBRIO

El precio de equilibrio es aquél en el que coinciden la cantidad ofrecida y la demandada, por ello para calcular el precio y la cantidad de equilibrio se deben igualar las funciones de oferta y demanda

$$150P - 300 = 62.700 - 300P$$

Una vez hallado el precio de equilibrio, se sustituye el precio en una de las funciones para calcular la cantidad de equilibrio. Para comprobar que el resultado es correcto conviene sustituir en las dos funciones y confirmar así que el resultado es el mismo (la cantidad de equilibrio debe ser la misma para la oferta que para la demanda)

$$X_o = 150P - 300$$

$$X_d = 62.700 - 300P$$

Explica que ocurriría si

P = 170

Y SI

P = 110

PRECIO	CANTIDAD DEMANDADA	CANTIDAD OFERTADA
110	29.700	16.200
140	20.700	20.700
170	11.700	25.200

EJERCICIO DE RETROALIMENTACIÓN

1. $X_o = 5,000 + 150p$

l. Si $p = 40$ Si $p = 190$

$$X_d = 40,000 - 250p$$

2. $X_o = 50p - 100$

l. Si $p = 125$ Si $p = 290$

$$X_d = 42,300 - 100p$$

3. $X_o = 2,850 + 85p$

l. Si $p = 150$ si $p = 100$

$$X_d = 31,220 - 185p$$