

LESIÓN CEREBRAL TRAUMÁTICA



**Principal causa
de muerte y
discapacidad**

**Infección,
hemorragia
subconjuntival,
equimosis
periorbitaria**

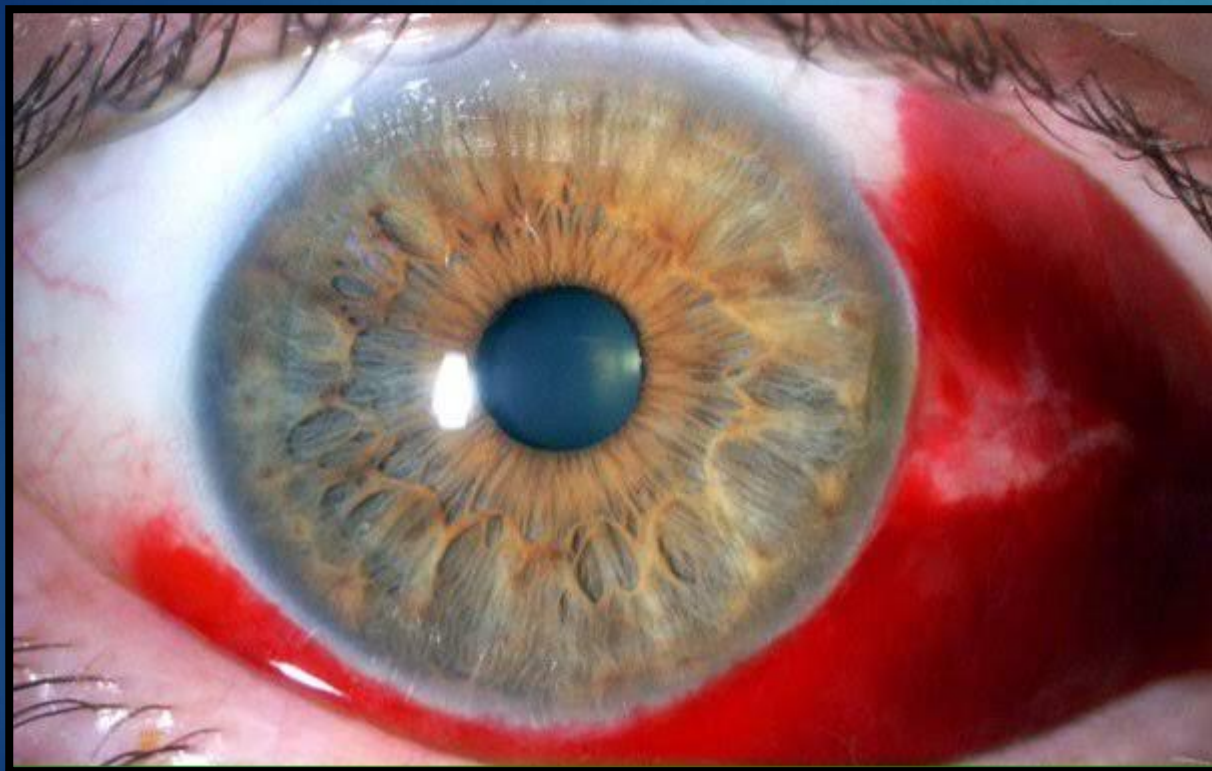
**Fractura de
la base →
LCR**



**Causas de
lesión**

**Afección → cuero
cabelludo,
cráneo, meninges,
cerebro**

**Fracturas del
cráneo → P.C**



**OJOS DE
MAPACHE**

http://www.efrenherrera.com/Presentaciones/TCE-VII_archivos/frame.htm#lide0199.htm

LESIONES CEREBRALES

PRIMARIAS

DAÑO PROVOCADO POR IMPACTO

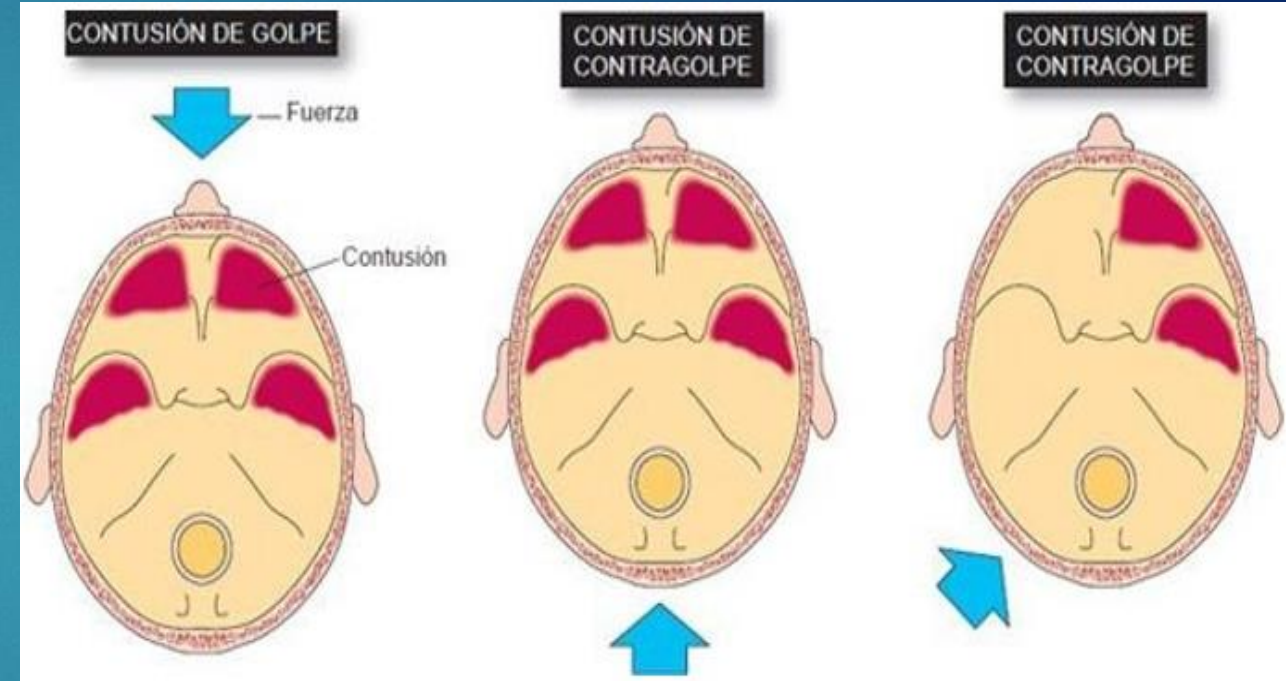
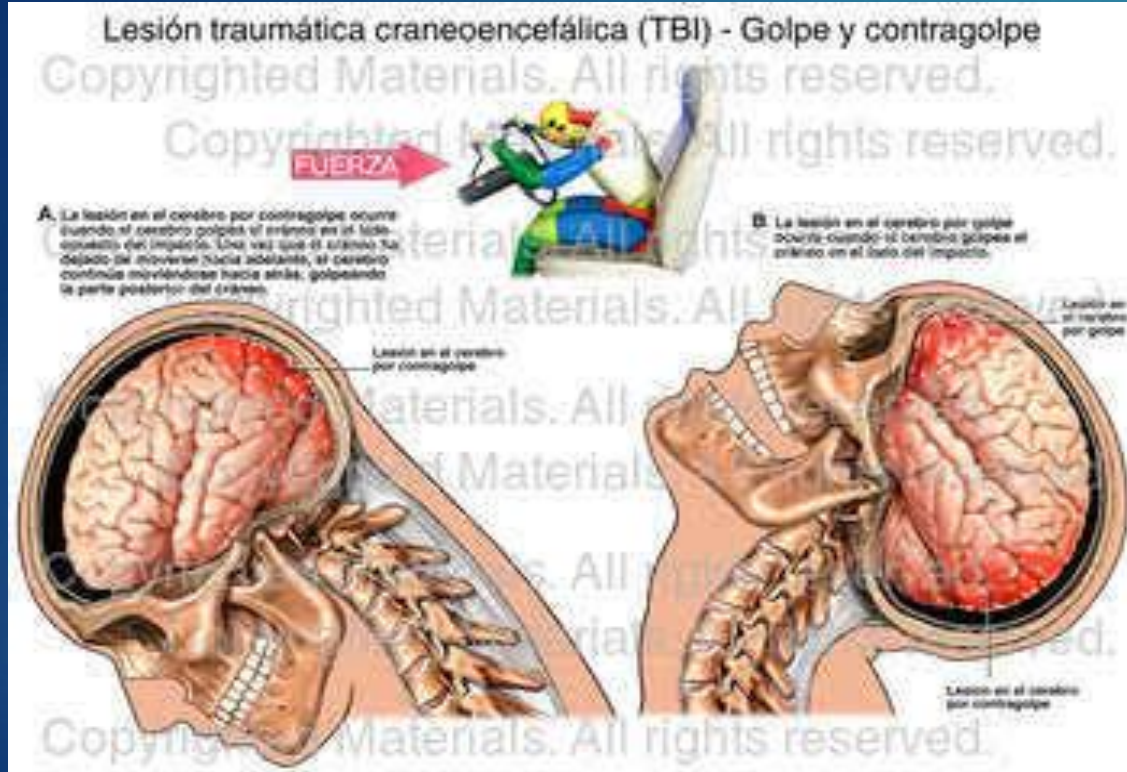
- 1) Lesiones focales → contusión, laceración, hemorragia
- 2) Lesiones difusas → lesión axonal difusa

SECUNDARIAS

EL DAÑO ES PRODUCTO DE INFLAMACION CEREBRAL SUBSECUENTE, INFECCION O HIPOXIA CEREBRAL

- Lesiones multifocales
- Edema – infecciones – daño hipoxico

LESIONES DE GOLPE Y CONTRA-GOLPE



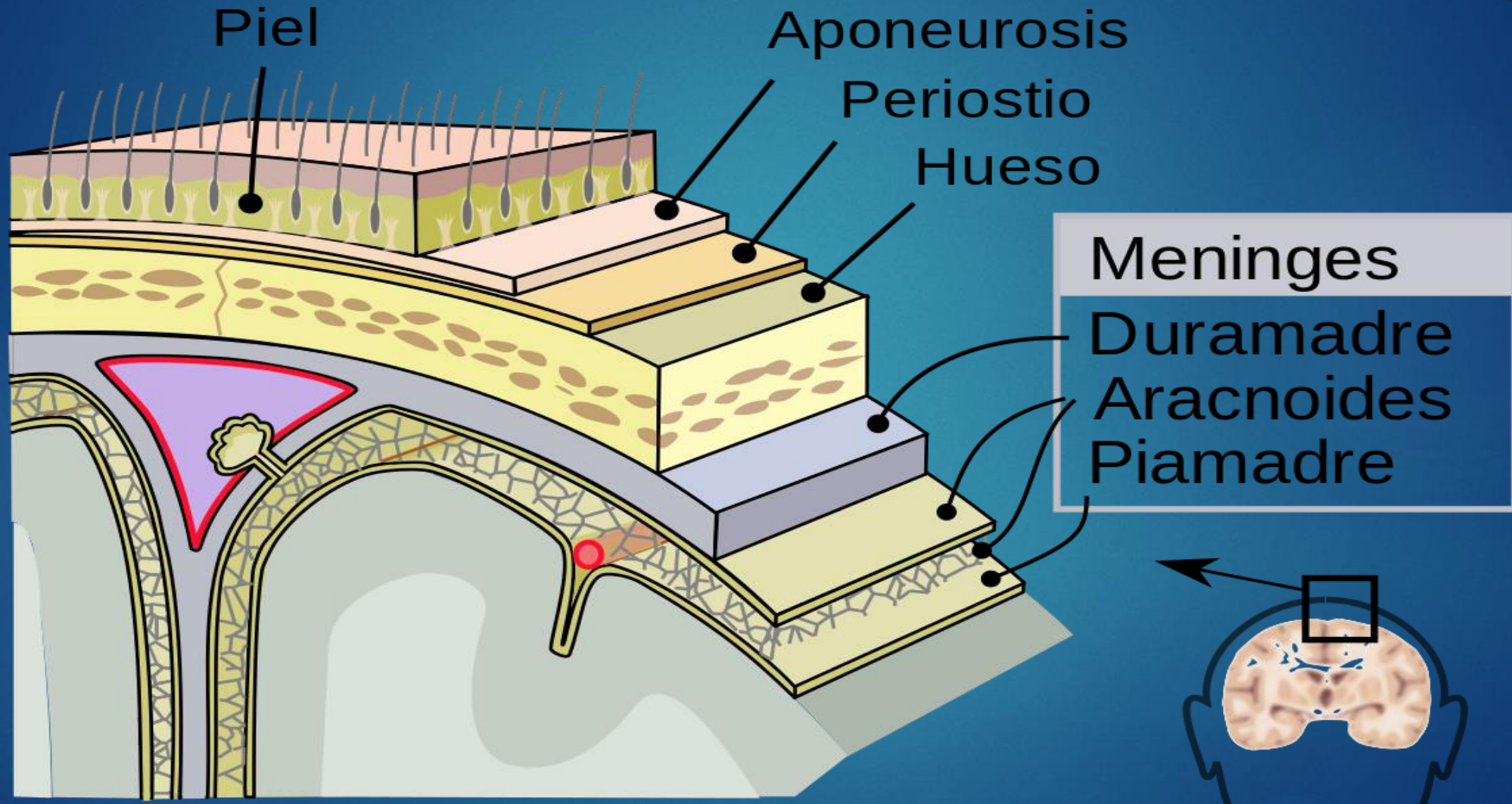
- ACELERACIÓN Y DESACELERACIÓN
- TEJIDO CEREBRAL, VASOS SANGUÍNEOS, TRACTOS NERVIOSOS → CONTUSIONES Y HEMATOMAS

HEMATOMAS

DEFINICION

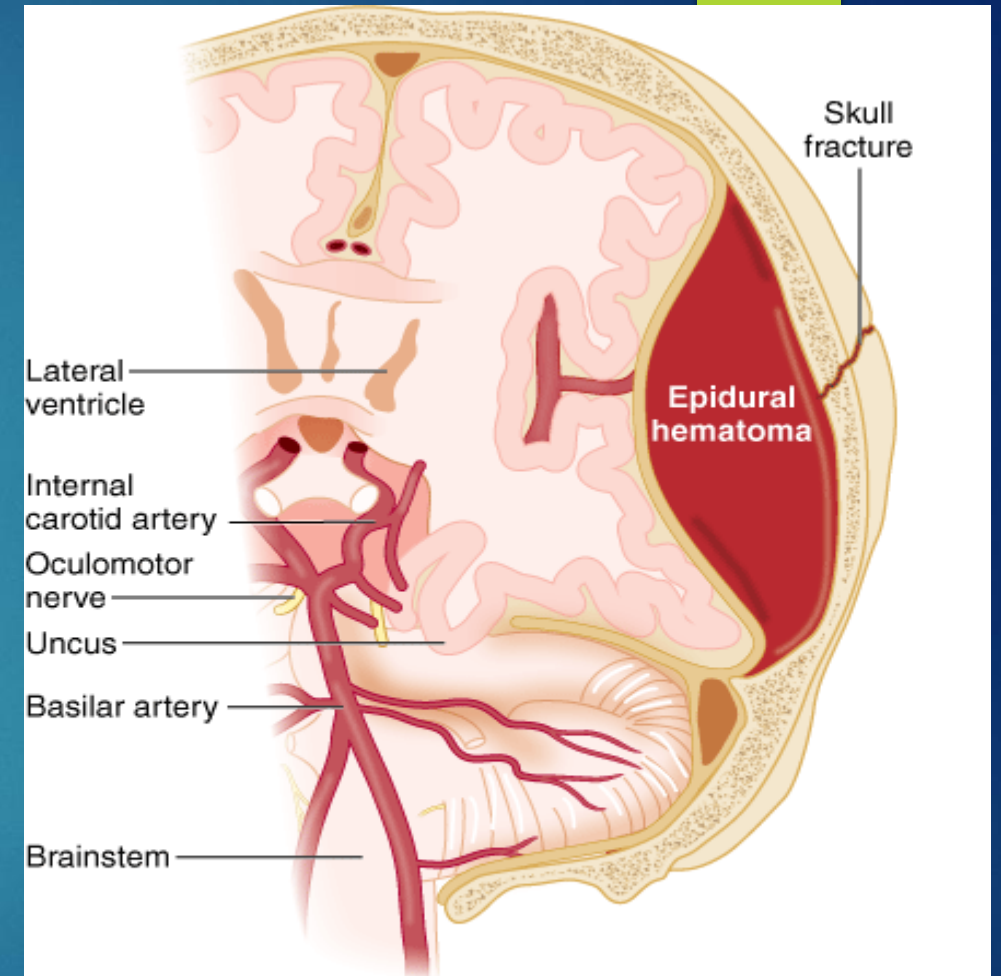
- ▶ Un hematoma es una acumulación de sangre en tejidos blandos (por ejemplo, tejido muscular o adiposo).
- ▶ Un hematoma se forma cuando la sangre sale de uno o más vasos sanguíneos al tejido que los rodea

MENINGES



HEMATOMA EPIDURAL

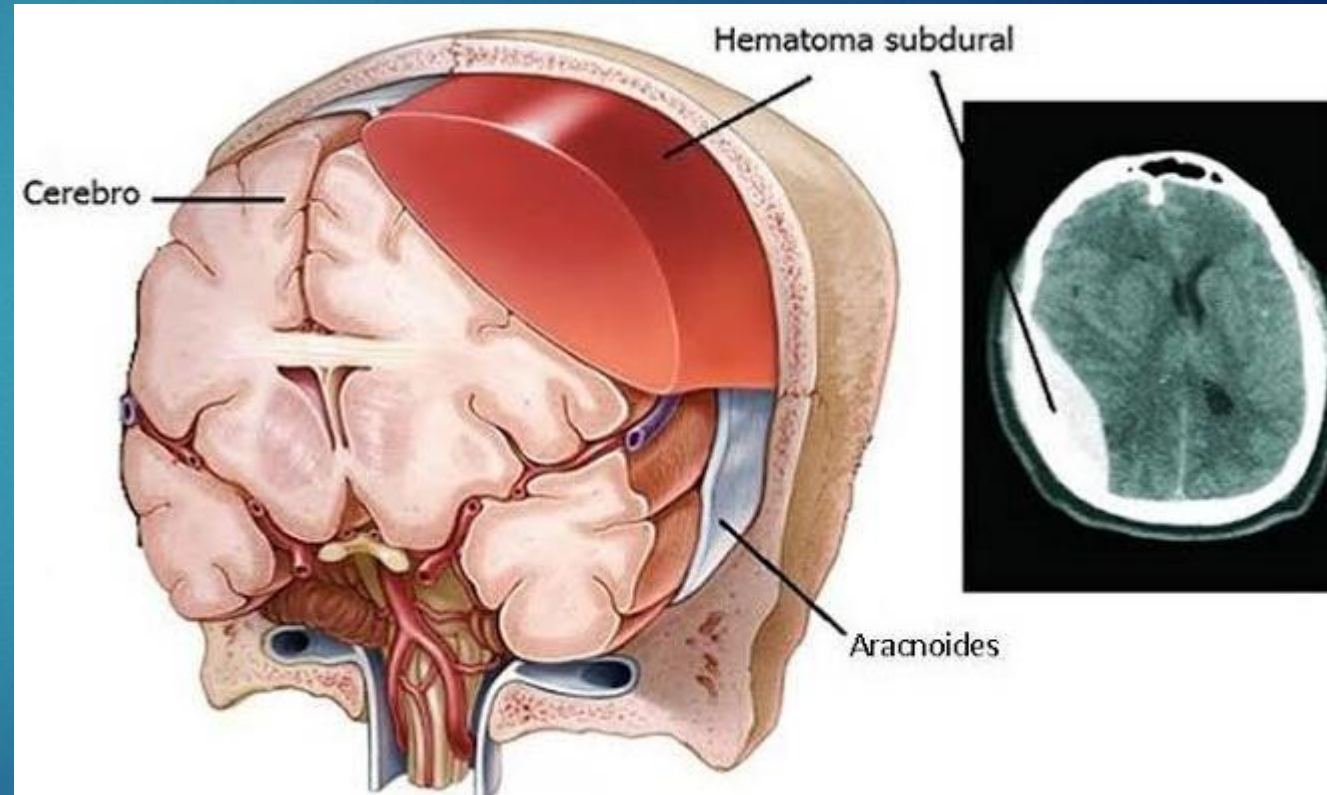
- ▶ Fractura del área
- ▶ Entre los huesos del cráneo – duramadre
- ▶ Lesion de la arteria meníngea
- ▶ Comprime al cerebro
- ▶ Inconciencia
- ▶ Dilatación pupilar, hemiparesia
- ▶ Aumento de PIC → muerte

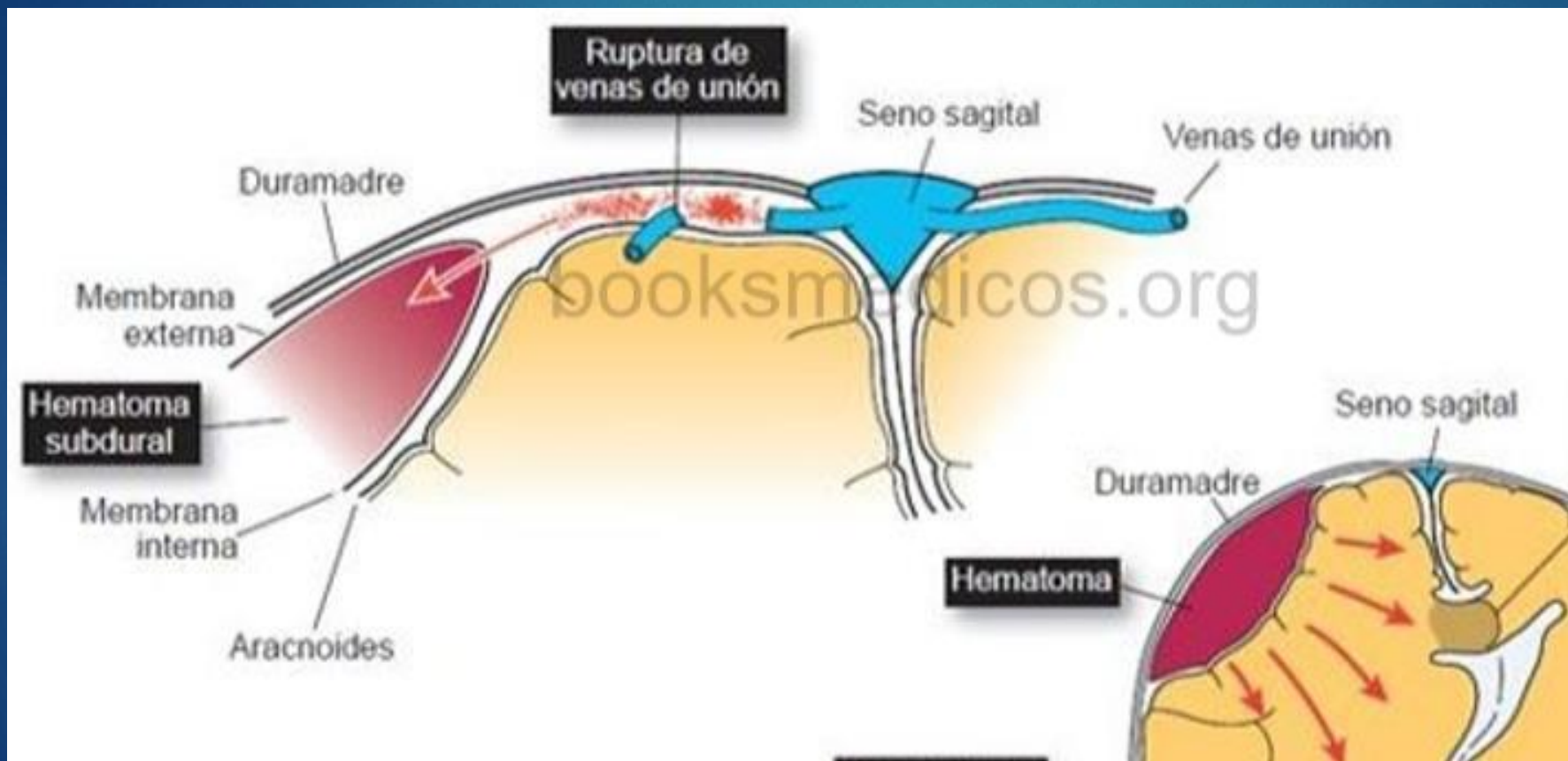


Source: Tintinalli JE, Stapczynski JS, Ma OJ, Cline DM, Cydulka RK, Meckler GD: *Tintinalli's Emergency Medicine: A Comprehensive Study Guide, 7th Edition*: <http://www.accessmedicine.com>
Copyright © The McGraw-Hill Companies, Inc. All rights reserved.

HEMATOMA SUBDURAL

- ▶ Entre duramadre – aracnoides
- ▶ Lesion de venas
- ▶ Aumento PIC
- ▶ Perdida de la conciencia, postura de extensión





HEMATOMAS INTRACEREBRALES

- ▶ Únicos o múltiples
- ▶ Prominencias óseas
- ▶ Adultos mayores y alcohólicos
- ▶ Aumento de PIC

