



**¿QUE ES LA EMPRESA?**

# ¿QUE ES LA EMPRESA?

Para la Real Academia de la Lengua:

- Una empresa es una organización dedicada a actividades industriales, mercantiles o de prestación de servicios con fines lucrativos.
- De acuerdo al Derecho internacional, la empresa es el conjunto de capital, administración y trabajo dedicados a satisfacer una necesidad en el mercado.



# ¿QUE ES LA EMPRESA?

•La **empresa** es una organización social que realiza un conjunto de actividades y emplea recursos (financieros, materiales, tecnológicos y humanos) para lograr la satisfacción de una necesidad o deseo de su mercado, con el propósito de obtener ganancia o beneficio social.



# Objetivos de la empresa

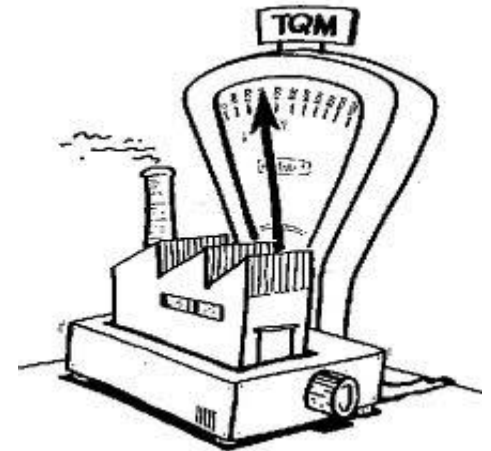
- Producir bienes y servicios.
- Obtener beneficios.
- Lograr la supervivencia.
- Mantener un crecimiento.
- Ser rentable.



# Finalidad de la empresa

según su dueño, gerente, socio, empleado, cliente, comunidad o asesor:

- Satisfacer a los clientes.
- Obtener la máxima rentabilidad.
- Obtener resultados a corto plazo.
- Beneficiar a la comunidad.
- Dar servicio a los clientes.
- Beneficiar a los empleados.
- Dar imagen personal.

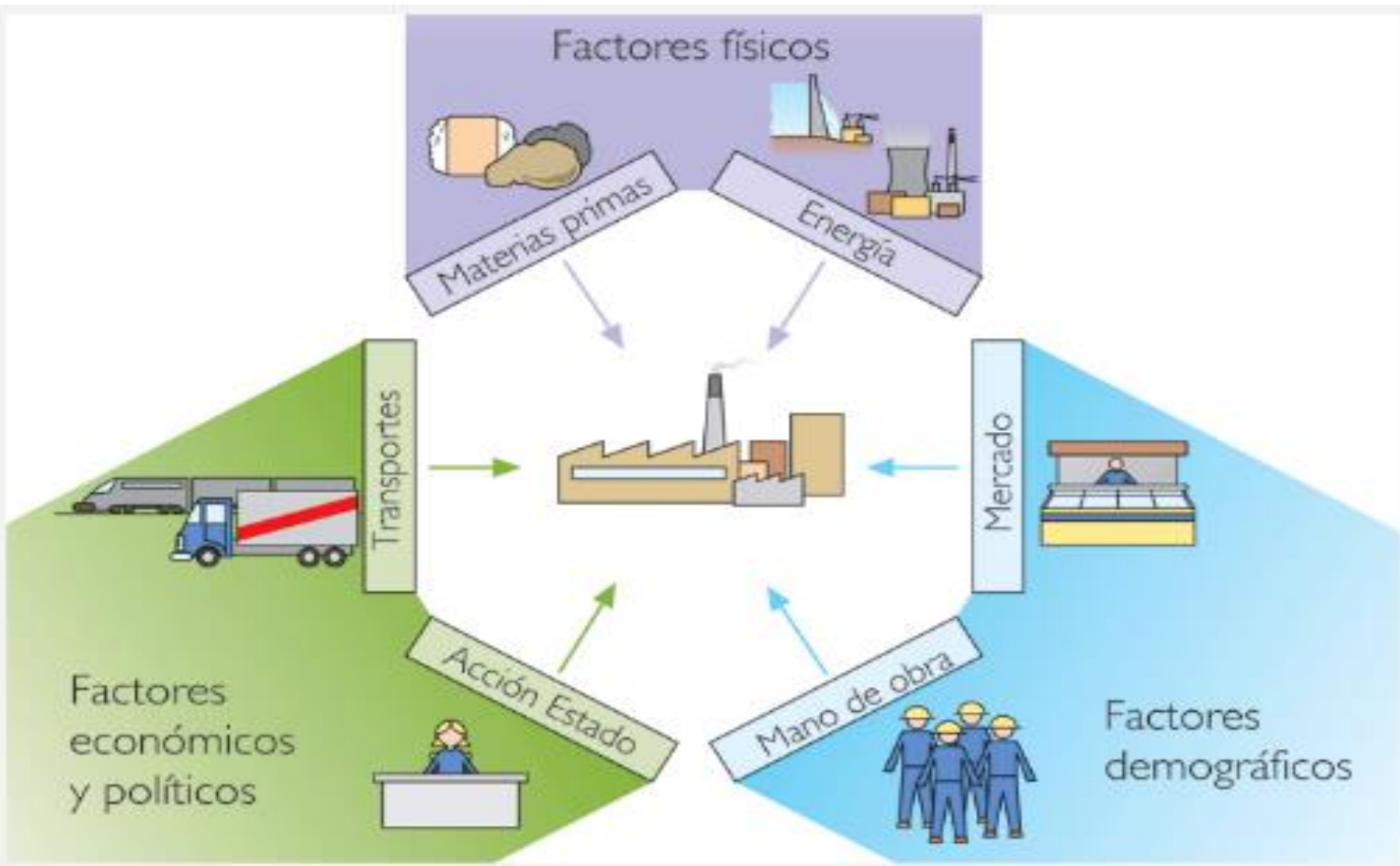


# Valores institucionales de la empresa

- Económicos
- Sociales
- Técnicos



# FACTORES DELOCALIZACION DE LA EMPRESA



# La Empresa





# Financiamiento de las empresas

- Préstamos.
- Créditos.
- Pagarés.
- Acciones.
- Bonos.
- Leasing.
  - **Sistema de arrendamiento de bienes de equipo mediante un contrato en el que se prevé la opción de compra por parte del arrendatario.**
- Etc.



# Las empresas se pueden clasificar de la siguiente manera:

- Sectores Económicos/actividad o giro
- El origen de su capital.
- Su Tamaño
- Conformación de su capital
- El pago de impuestos
- Por su régimen jurídico
- La función social
- La forma de explotación
- Duración



# POR SECTORES ECONOMICOS

## •AGROPECUARIAS

Agricultura, ganadería, Silvicultura y pesca

**Extractivas:** Dedicadas a explotar recursos naturales.

## INDUSTRIALES

**Manufactureras** Bienes de producción y bienes de consumo final  
**Construcción**



•**COMERCIALES:** Desarrolla la venta de los productos terminados en la fábrica.  
Mayoristas, minoristas, comisionistas.

## •SERVICIO

Transporte, turismo, educación, salud, finanzas  
Servicios públicos (Comunicación, energía y agua)  
Consultaría (asesoría, promoción, ventas, publicidad)



# POR EL ORIGEN DEL CAPITAL

- **Público:** Su capital proviene del Estado o Gobierno.
- **Privado:** Son aquellas en que el capital proviene de particulares.
- **Mixta:** El capital proviene una parte del estado y la otra de particulares.



# POR SU TAMAÑO

- **Grande:** Su constitución se soporta en grandes cantidades de capital, un gran número de trabajadores y el volumen de ingresos al año, su número de trabajadores excede a 100 personas.  
  
**Mediana:** Su capital, el número de trabajadores y el volumen de ingresos son limitados y muy regulares, número de trabajadores superior a 20 personas e inferior a 100.
- **Pequeña:** Su capital, número de trabajadores y sus ingresos son muy reducidos, el número de trabajadores no excede de 20 personas.
- **Micro:** Su capital, número de trabajadores y sus ingresos solo se establecen en cuantías muy personales, el número de trabajadores no excede de 10 (trabajadores y empleados).
- **Famiempresa:** Es un nuevo tipo de explotación en donde la familia es el motor del negocio convirtiéndose en una unidad productiva.

# LAS MYPEs

## Microempresa y Pequeña empresa (MYPE)

Es aquella empresa que opera una persona natural o jurídica, bajo cualquier forma de organización o gestión y, que desarrolla cualquier tipo de actividad de producción, de comercialización de bienes o prestación de servicios.



# POR LA EXPLOTACIÓN Y CONFORMACIÓN DE SU CAPITAL

- **Multinacionales:** En su gran mayoría el capital es extranjero y explotan la actividad en diferentes países del mundo (globalización).

**Grupos Económicos:** Estas empresas explotan uno o varios sectores pero pertenecen al mismo grupo de personas o dueños.



- **Nacionales:** El radio de atención es dentro del país normalmente tienen su principal en una ciudad y sucursales en otras.

- **Locales:** Son aquellas en que su radio de atención es dentro de la misma localidad.



# POR EL PAGO DE IMPUESTOS



- **Sucesiones líquidas:** En este grupo corresponde a las herencias o legados que se encuentran en proceso de liquidación.

**Régimen Simplificado:** Pertenece a los comerciantes que no llenan requisitos y no están obligados a llevar contabilidad.

**Régimen Común:** Empresas legalmente constituidas y sobrepasan las limitaciones del régimen simplificado, deben llevar organizadamente su contabilidad.

**Gran Contribuyente:** Agrupa el mayor número de empresas con capitales e ingresos compuestos en cuantías superiores a los miles de millones de pesos. Son las más grandes del país.





# POR REGIMEN JURIDICO

## Según la Forma Jurídica

**Unipersonal:** El propietario, responde de forma ilimitada con todo su patrimonio ante las personas que pudieran verse afectadas por el accionar de la empresa.

**Sociedad Colectiva:** En este tipo de empresas de propiedad de más de una persona, los socios responden también de forma ilimitada con su patrimonio, y existe participación en la dirección o gestión de la empresa se subdividen en:

**Comanditarias:** Socios colectivos y socios comanditarios.

**Sociedad de Responsabilidad Limitada:** El numero de socios es limitada, tienen un capital mínimo o capital social .

**Sociedad Anónima:** Tienen el carácter de la responsabilidad limitada al capital que aportan, pero poseen la alternativa de tener las puertas abiertas a cualquier persona que desee adquirir acciones de la empresa.

**Cooperativas:** Son constituidas para satisfacer las necesidades o intereses socioeconómicos de los socios cooperativistas.

# POR LA FUNCIÓN SOCIAL

**Con fines de Lucro:** Se constituye la empresa con el propósito de explotar y ganar más dinero.

**Trabajo Asociado:** Grupo organizado como empresa para beneficio de los integrantes.

**Sin fines de Lucro:** Aparentemente son empresas que lo más importante para ellas es el factor social de ayuda y apoyo a la comunidad.

**Economía Solidaria:** En este grupo pertenecen todas las cooperativas sin importar a que actividad se dedican lo más importante es el bienestar de los asociados y su familia.

# POR SU DURACION

**TEMPORALES**

**PERMANENTES**



# Elementos de la empresa

- Bienes materiales
  - Maquinaria, herramientas, productos, dinero, etc.
- Hombres
  - Obreros, empleados, supervisores, técnicos, ejecutivos, directores, etc.
- Sistemas
  - Financieros, producción, ventas, administrativos, etc.



# LOCALIZACION DE LA EMPRESA

La localización de la empresa, puede generar mejoras en la eficiencia en términos de: Costos de transporte, facilidad en la obtención de materias primas, utilización eficiente de canales de distribución, cercanía al cliente y a sus necesidades.

Por lo tanto se debe tener en cuenta los siguientes factores.

Próxima a las materias primas

Algunas empresas necesitan gran cantidad de materias primas

Cercana a los Mercados

Capacidad de llegar Primeros y en mejores condiciones

Factor ambiental

Posibilidades de eliminación de desperdicios

Infraestructura Física

Existencia de carreteras, servicios adecuados,

Aspectos Legales

Tributación, facilidad administrativa

# Importancia de la empresa desde el punto de vista social

- Contribuye al bienestar de la comunidad.
- Satisface las necesidades de los consumidores con bienes o servicios de calidad.
- Incrementa el bienestar socioeconómico de una región al consumir materias primas, servicios y crear fuentes de trabajo.
- Cubre la seguridad social, mediante organismos públicos o privados.
- Contribuye al sostenimiento de servicios públicos, mediante el pago de tributos.