



# UNIVERSIDAD DEL SURESTE

 UDS Mi Universidad

 @UDS\_universidad

[www.uds.mx](http://www.uds.mx)

**Mi Universidad**

Tel. 01 800 837 86 68

# Desarrollo Humano



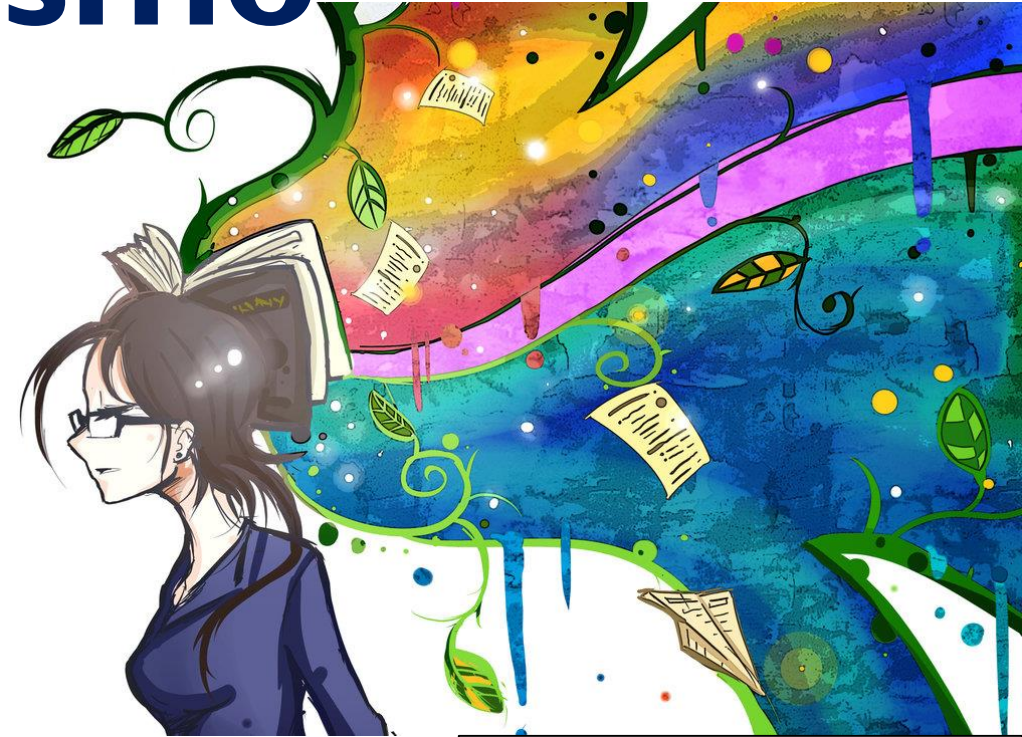
# Postulados Del Hombre En El Humanismo

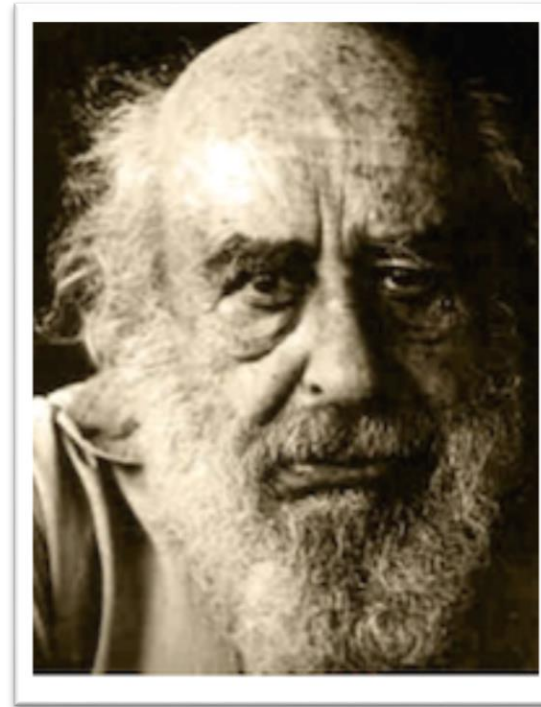
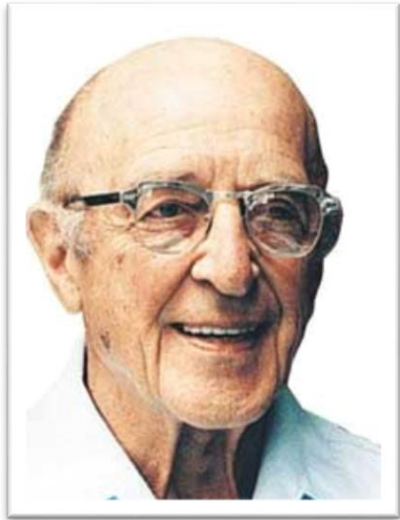
- La Persona Es Más Que La Suma De Sus Partes.
- La Persona Es Libre Y Capaz De Elegir.
- El Ser Humano Tiende A La Trascendencia.



# El Humanismo

- La psicología humanista es un enfoque de la psicología que se centra en el estudio de una persona a nivel global. Valora sus pensamientos, emociones, comportamientos o contexto vital para ofrecer soluciones y tratamientos a sus problemas





**Enfoque centrado en la persona**

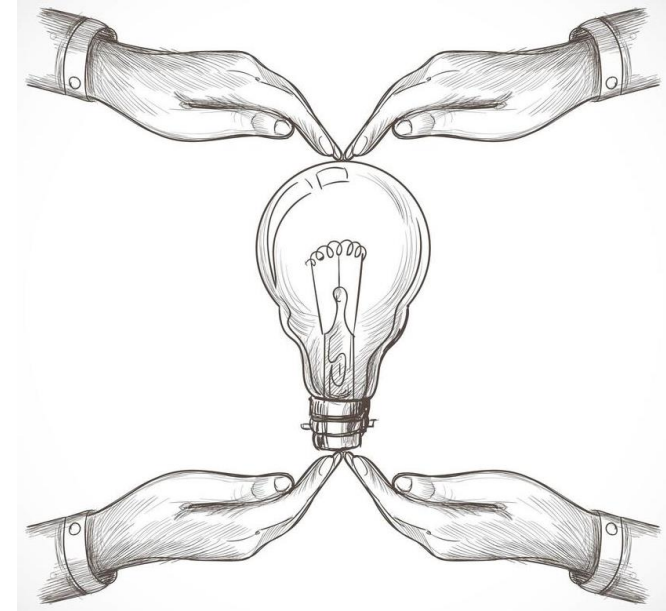


**"El todo es más que la suma de sus partes"**

# Postulados Del Hombre En EL Humanismo

Bugental, el primer presidente de la Asociación Americana de Psicología Humanista, propuso los siguientes cinco puntos:

- **1) El hombre, como hombre, sobrepasa la suma de sus partes.**
- **2) El hombre lleva a cabo su existencia en un contexto humano.**



# Postulados Del Hombre En EL Humanismo

- 3) El hombre es consciente.
- 4) El hombre tiene capacidad de elección.
- 5) El hombre es intencional en sus propósitos, sus experiencias valorativas, su creatividad y su reconocimiento de significación.



# Postulados Del Hombre En EL Humanismo

Por su parte, dicha Asociación, propone cuatro puntos que compartirían los integrantes del movimiento:

- 1) La psicología humanista se centra en la persona humana y su experiencia interior.
- 2) Enfatización de las características distintivas y específicamente humanas: decisión, creatividad, autorrealización, etc.





# Postulados Del Hombre En EL Humanismo

- 3) Mantenimiento del criterio de significación intrínseca.



- 4) Compromiso con el valor de la dignidad humana e interés en el desarrollo pleno del potencial inherente a cada persona.

# La Persona Es Más Que La Suma De Sus Partes

"El todo es más que la suma de sus partes"

Los principios de la formación de impresiones formuladas por Asch, son:



# La Persona Es Más Que La Suma De Sus Partes

- a) las personas se esfuerzan por formarse una impresión de otras personas, se tiende a completar la escasa información percibiendo a la persona como una unidad.
- b) las mismas cualidades podrían producir impresiones diferentes, ya que las cualidades interactúan entre si de forma dinámica y pueden producir una nueva cualidad.



# La Persona Es Más Que La Suma De Sus Partes

- c] Las impresiones poseen una estructura, hay cualidades centrales y otras periféricas.
- d] Cada rasgo posee la propiedad de una parte dentro de un todo. La introducción u omisión de un único rasgo alteraría la impresión global.





# UNIVERSIDAD DEL SURESTE

 UDS Mi Universidad

 @UDS\_universidad

[www.uds.mx](http://www.uds.mx)

**Mi Universidad**

Tel. 01 800 837 86 68