

COMPUTACIÓN I

CATEDRÁTICO:

ING. EVELIO CALLES PÉREZ



UNIDAD 2: WINDOWS

Windows es un sistema operativo desarrollado por la empresa de software Microsoft Corporation, el cual se encuentra dotado de una interfaz gráfica de usuario basada en el prototipo de ventanas (su nombre en inglés).

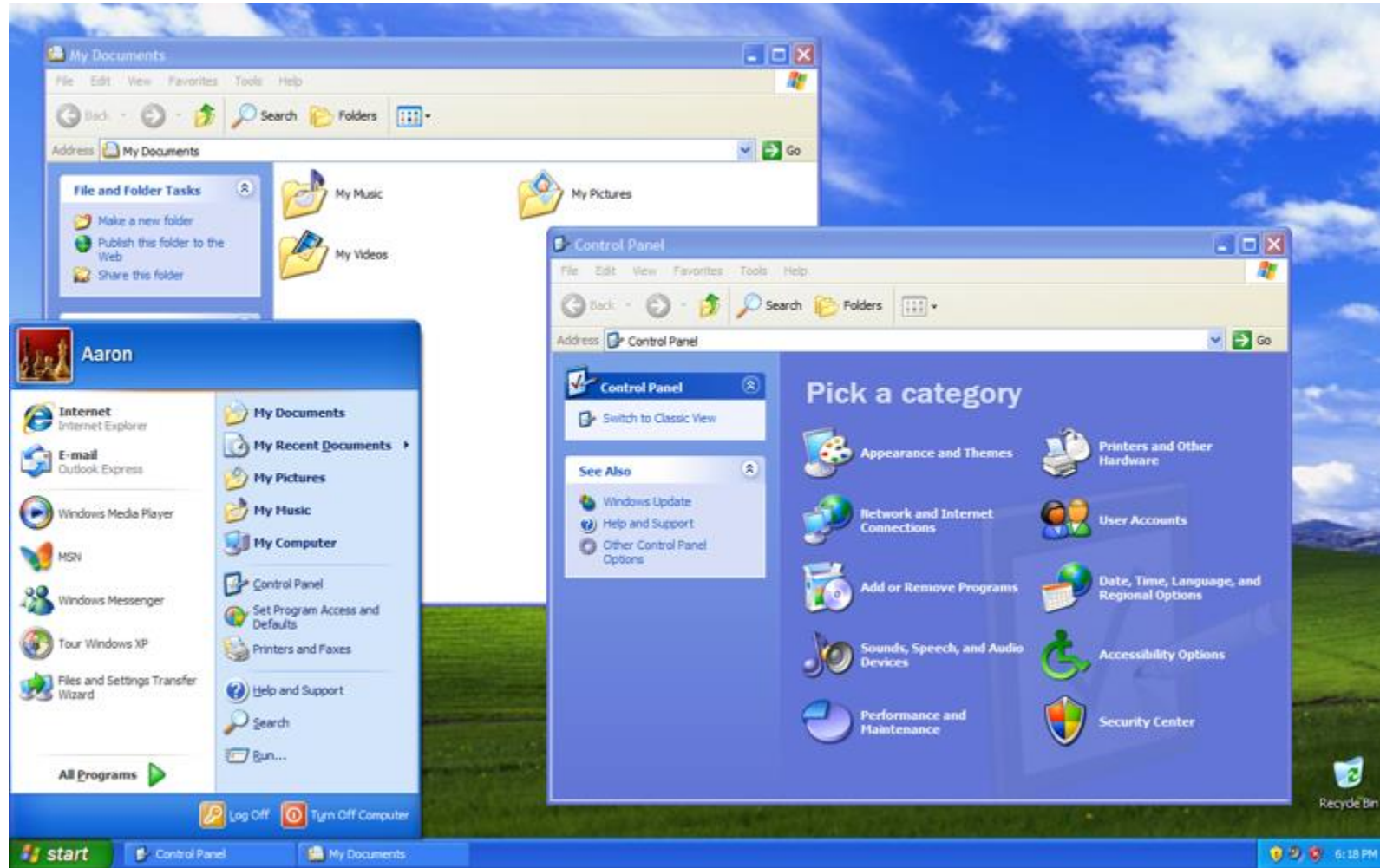
Una ventana representa una tarea ejecutada o en ejecución, cada una puede contener su propio menú u otros controles, y el usuario puede ampliarla o reducirla mediante un dispositivo señalador como el ratón o mouse.

HISTORIA

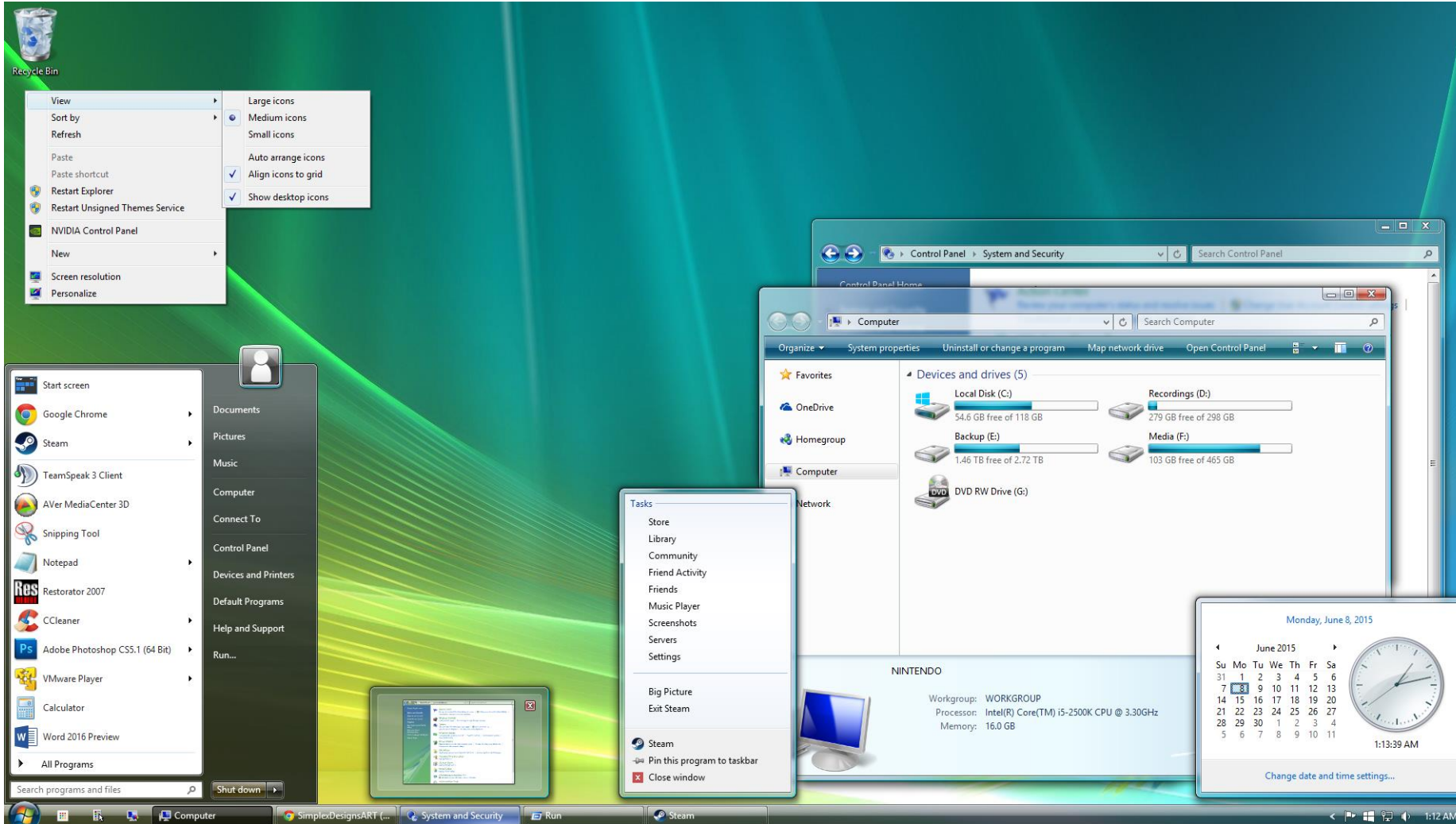
Su desarrollo y avance ha traído numerosas versiones; el primer Windows para computadora se lanzó en 1985, le siguieron las versiones Windows 2.0 y Windows 3.0, que mejoraba el rendimiento y ofrecía un nuevo aspecto visual. En el 1993, se lanzó Windows NT, un sistema operativo diseñado para entornos empresariales.

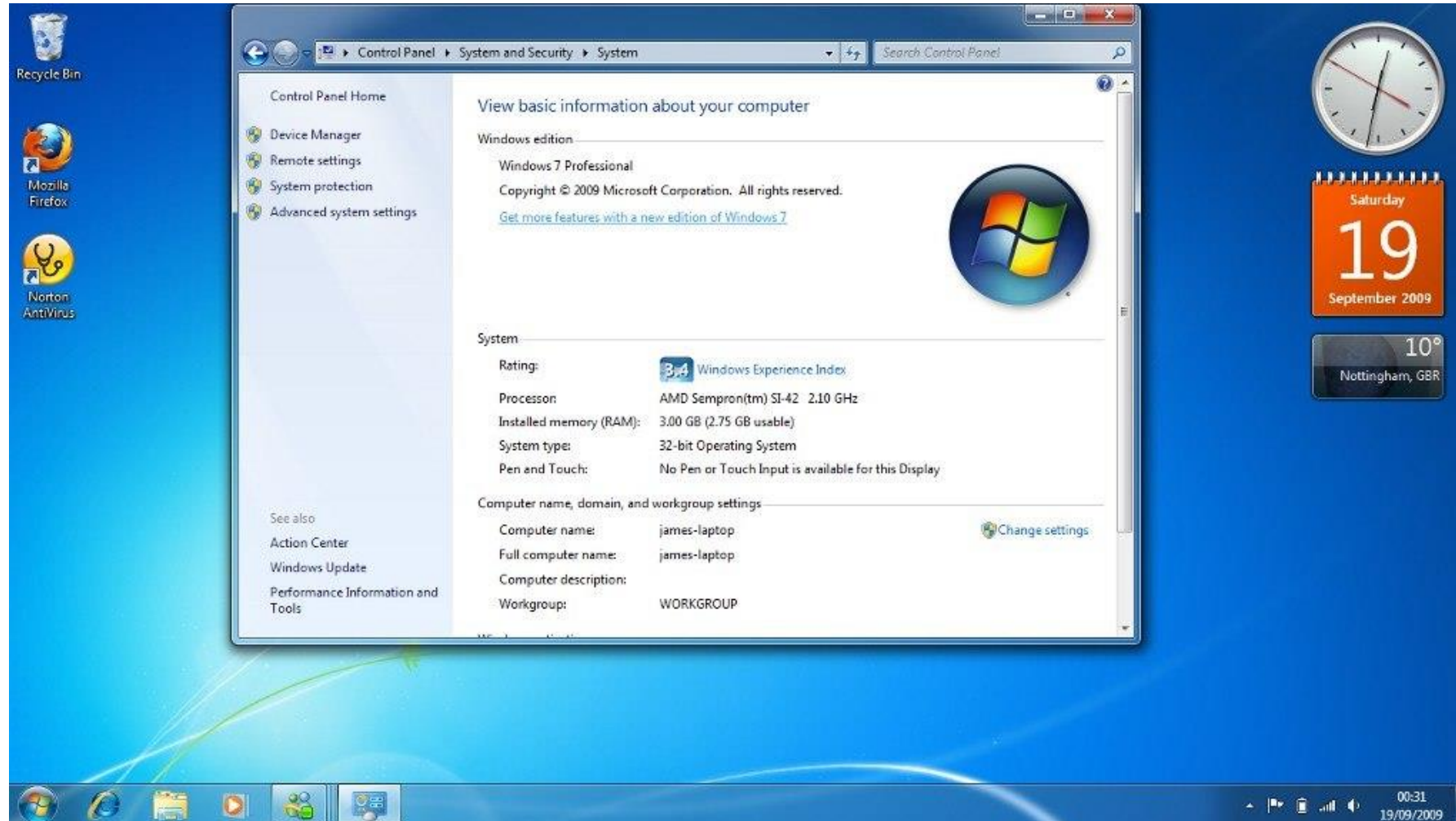
HISTORIA

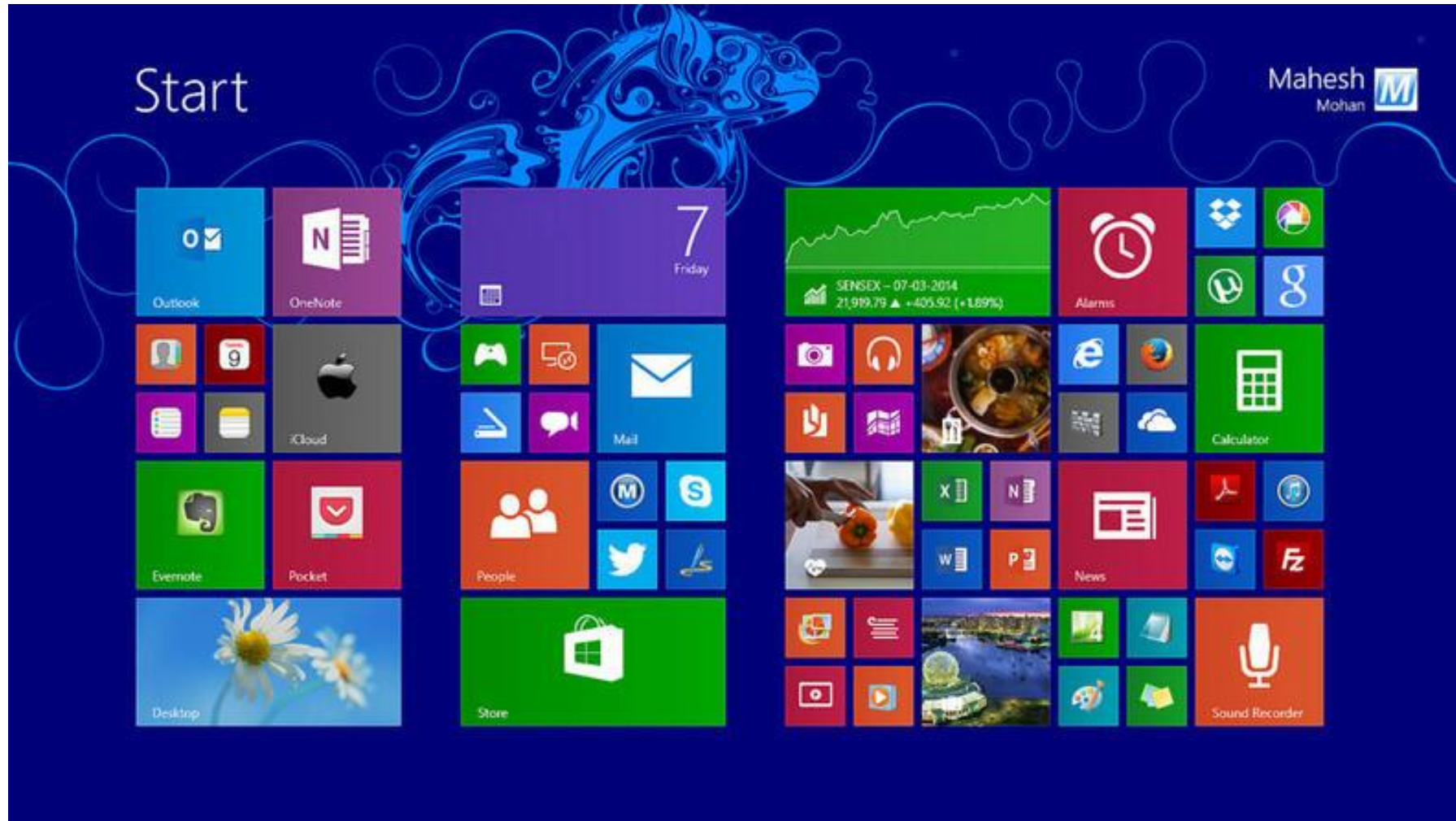
Más adelante siguió Windows 98, que incluía funciones integradas para acceso a Internet. En el 2001 se lanza Windows XP, el primer sistema operativo para PC desarrollado que no estaba basado en MS-DOS, en el 2006 vino su sucesora Windows Vista y tres años después fue lanzado la versión Windows 7, para ser sustituida con Windows 8, hoy en día por el Windows 10.



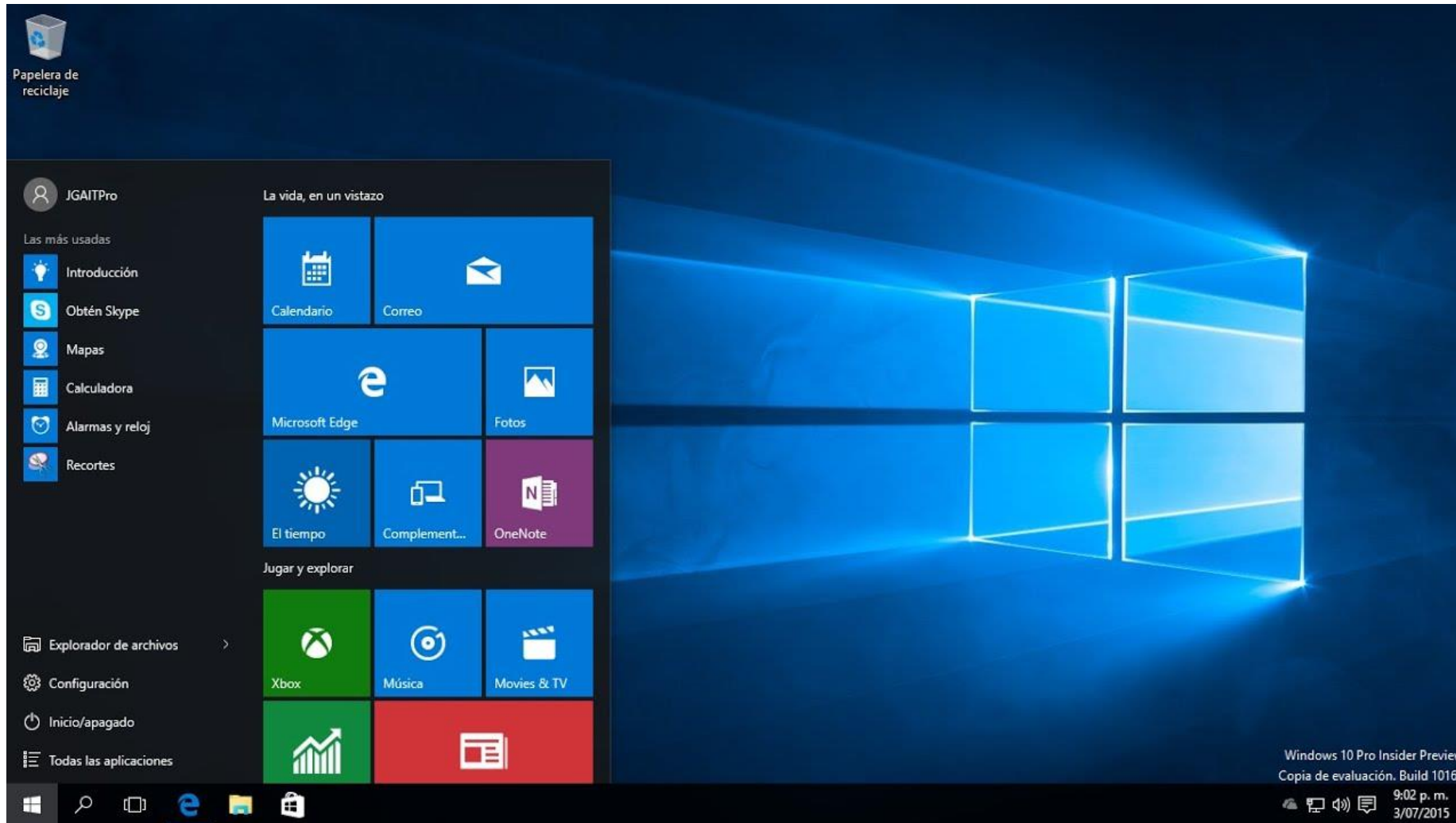
VISTA







10



HISTORIA

Fecha de publicación	Nombre	Soporte	Estado del soporte	Duración en años
noviembre de 1985	Windows 1.00	X No	Soporte finalizado el 31 de diciembre de 2001 (16 años, 8 meses y 21 días)	16,1
noviembre de 1987	Windows 2.00	X No	Soporte finalizado el 31 de diciembre de 2001 (16 años, 8 meses y 21 días)	14,1
mayo de 1990	Windows 3.00	X No	Soporte finalizado el 31 de diciembre de 2001 (16 años, 8 meses y 21 días)	11,6
abril de 1992	Windows 3.1	X No	Soporte finalizado el 31 de diciembre de 2001 (16 años, 8 meses y 21 días)	9,8
agosto de 1995	Windows 95	X No	El soporte estándar finalizó el 31 de diciembre de 2000 (17 años, 8 meses y 21 días). ³	5,4
			El soporte extendido finalizó el 31 de diciembre de 2001 (16 años, 8 meses y 21 días). ³	6,4
junio de 1998	Windows 98	X No	El soporte estándar finalizó el 30 de junio de 2002 (16 años, 2 meses y 21 días). ⁴	4,0
			El soporte extendido finalizó el 11 de julio de 2006 (12 años, 2 meses y 10 días). ⁴	8,0
febrero de 2000	Windows 2000	X No	El soporte estándar finalizó el 30 de junio de 2005 (13 años, 2 meses y 21 días). ⁵	5,4
			El soporte extendido finalizó el 13 de julio de 2010 (8 años, 2 meses y 8 días). ⁵	10,5

HISTORIA

septiembre de 2000	Windows Me	X No	El soporte estándar finalizó el 31 de diciembre de 2003 (14 años, 8 meses y 21 días). ⁶ El Soporte extendido finalizó el 11 de julio de 2006 (12 años, 2 meses y 10 días) ⁶	3,3 5,8
octubre de 2001	Windows XP	X No	El soporte estándar finalizó el 14 de abril de 2009 (9 años, 5 meses y 7 días). ⁷ El soporte extendido finalizó el 08 de abril de 2014 (4 años, 5 meses y 13 días) ⁷ 8	7,5 12,5
enero de 2007	Windows Vista	X No	El soporte estándar finalizó el 10 de abril de 2012 (6 años, 5 meses y 11 días). ⁹ El soporte extendido finalizó el 11 de abril de 2017 (1 año, 5 meses y 10 días) ⁹	5,3 10,3
octubre de 2009	Windows 7	Parcial	El soporte estándar finalizó el 13 de enero de 2015 (3 años, 8 meses y 8 días). ^{10 11} Soporte extendido vigente hasta el 14 de enero de 2020 (-2 años, 8 meses y 7 días). ¹²	7,8 9,8
octubre de 2012	Windows 8	X No	El soporte estándar finalizó el 12 de enero de 2016 (2 años, 8 meses y 9 días). ¹³ Nota: soporte requiere la actualización a Windows 8.1 y es gratis en la Tienda Windows.	3,2
octubre de 2013	Windows 8.1	Parcial	El soporte estándar finalizó el 9 de enero de 2018 (8 meses y 12 días). ¹⁰ Soporte extendido vigente hasta el 10 de enero de 2023 (-5 años, 8 meses y 11 días)	7,8 9,8
julio de 2015	Windows 10	✓ Sí	Soporte estándar vigente hasta el 13 de octubre de 2020 (-3 años, 11 meses y 8 días). ¹⁰ Soporte extendido vigente hasta el 14 de octubre de 2025 (-8 años, 11 meses y 7 días)	7,8 10,3

DEFINICIÓN DEL MOUSE

El ratón o mouse es un dispositivo apuntador utilizado para facilitar el manejo de un entorno gráfico en una computadora. Generalmente está fabricado en plástico, y se utiliza con una de las manos.



USO DEL MOUSE

- **Apuntar.** Mover el puntero (flecha u otra figura) a un lugar concreto de la pantalla desplazando el ratón.
- **Hacer Clic.** Pulsar y soltar un botón del ratón.
- **Arrastrar.** Mantener pulsado un botón del ratón mientras lo desplaza a otro lugar y luego soltar el botón.
- **Hacer Doble Clic.** Este concepto se desprende del segundo (hacer clic), pues es la pulsación consecutiva de un botón.

PARTES DEL MOUSE



PARTES DEL TECLADO



Teclas de función
Teclas alfanuméricas
Teclas del sistema

Teclas de edición
Teclas de dirección
Teclas numéricas

DEFINICIÓN DE TECLADO

Un teclado es un dispositivo o periférico de entrada, en parte inspirado en el teclado de las máquinas de escribir, que utiliza un sistema de botones o teclas, para que actúen como palancas mecánicas o interruptores electrónicos que envían toda la información a la computadora o al teléfono móvil.

WINDOWS



USO DEL TECLADO

Combinaciones de teclas de sistema de Windows

F1: Ayuda

CTRL+ESC: abrir el menú Inicio

ALT+TAB: cambiar entre programas abiertos

ALT+F4: salir del programa

SHIFT+SUPR: eliminar un elemento permanentemente

Logotipo de Windows+L: bloquear el equipo (sin usar CTRL+ALT+SUPR)

USO DEL TECLADO

Combinaciones de teclas de programa de Windows

CTRL+E: seleccionar todo

CTRL+C: copiar

CTRL+X: cortar

CTRL+V: pegar

CTRL+Z: deshacer

CTRL+N: negrita

CTRL+S: subrayado

CTRL+K: cursiva

USO DEL TECLADO

- **MAYÚS+F10**: abre el menú contextual del elemento seleccionado
- **CTRL+SHIFT+ESC**: abre el Administrador de tareas de Windows
- **ALT+TAB**: cambia a otro programa en ejecución
- **ALT+letra subrayada del menú**: abre el menú
- **ALT+F4**: cierra la ventana activa

USO DEL TECLADO

Logotipo de Windows: Menú Inicio

Logotipo de Windows+R: cuadro de diálogo Ejecutar

Logotipo de Windows+M: minimizar todo

Logotipo de Windows+D: minimiza todas las ventanas abiertas y muestra el escritorio

SHIFT+Logotipo de Windows+M: deshacer minimizar todo

Logotipo de Windows+E: Explorador de Windows