

PROGRAMAS ALIMENTARIOS



Tienen por objetivo:

- ▶ Garantizar que la población pueda tener acceso a alimentos que les permitan satisfacer sus necesidades y cumplir con los requerimientos nutritivos para una vida saludable, y por ende mejorar la nutrición.



Orientación de las políticas:

- ▶ Están orientadas en dos ejes:
- ▶ Producción de alimentos: Bienes de consumo (distribución, volumen producido, ahorro generado, producción local)
- ▶ Consumo de alimentos: Efecto directo con el estado de nutrición y las pautas de consumo.

Población meta:

- ▶ Grupos vulnerables:
- ▶ Población en situación de pobreza y por carencia por alimentación.
- ▶ Poblaciones indígenas.
- ▶ Niñas y niños menores de 5 años.
- ▶ Niñas y niños en edad escolar.
- ▶ Mujeres embarazadas y en lactancia.
- ▶ Adultos mayores.



Historia:

- ▶ En los últimos 40 años se identifican 2 tipos de programas:
- ▶ 1a generación: mal focalizados, poca coordinación y centralizados, década de los 60s y mediados de los 90s.
- ▶ 2a generación: Basados en la evaluación sistemática de los resultados de la implementación del programa (medición del impacto a nivel nutricional de indicadores antropométricos y de anemia).



Evolución de los programas:

- ▶ Entre 1994 y 2011 hubo 2 transformaciones importantes en las estrategias de apoyo:
- ▶ Cerca de la eliminación de subsidios generalizados.
- ▶ Implementación gradual del Programa de Desarrollo Humano Oportunidades.
- ▶ La cobertura de Programas se destina a población con algún grado de pobreza o en riesgo de desnutrición.



Evolución de los programas:

- ▶ 1. Programa de Desarrollo Humano Oportunidades
- ▶ 2. Programa de Abasto Social de Leche LICONSA
- ▶ 3. Programa de Desayunos Escolares del Sistema para el Desarrollo Integral de la Familia (DIF)
- ▶ 4. Programa de Apoyo Alimentario (PAL)

Programa Oportunidades Objetivo:



- ▶ Apoyar a las familias que viven en condición de pobreza alimentaria con el fin de favorecer el desarrollo de sus capacidades en educación, salud, nutrición.
- ▶ Acciones: transferencias monetarias, atención a la salud de los grupos vulnerables y apoyo a la educación.

Liconsa Objetivo:

- ▶ Apoyar a los hogares para que tengan un consumo de leche fortificada con micro nutrimentos a bajo costo.
- ▶ Acciones: distribución de leche a bajo costo a familias con niños menores de 5 años.



Programa Desayunos Escolares DIF

Objetivo:

- ▶ Apoyar con alimentos a niñas y niños en edad preescolar y escolar con algún grado de desnutrición o en riesgo acuden a la escuelas públicas.
- ▶ Acciones: distribución de desayunos fríos o calientes.



Programa de Apoyo Alimentario (PAL) Objetivo:



- ▶ Apoyar a los hogares de alta vulnerabilidad que no cuentan con Oportunidades. Acciones: Transferencias monetarias, complementos, despensas.

Programas y Políticas han evolucionado:



- ▶ Toman en cuenta experiencias propias, internacionales.
- ▶ Coyunturas económicas, políticas, sociales del país.
- ▶ Incluyen el componente de evaluación

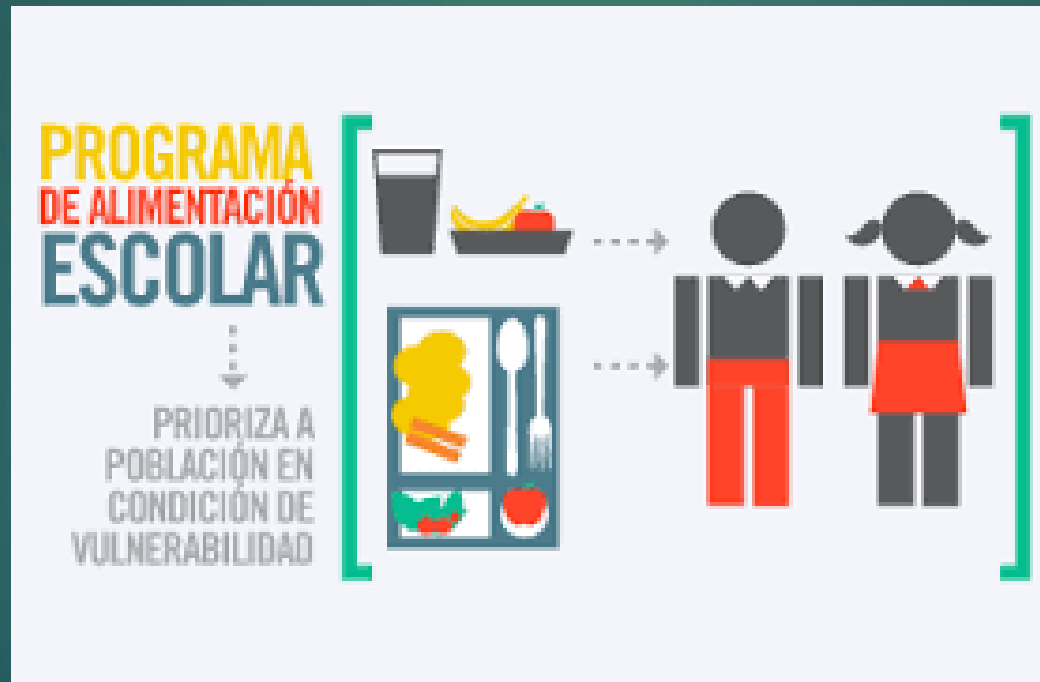
Estadísticas Según datos de Ensanut 2012:

- ▶ En México 39.9% de los hogares reciben al menos un programa de ayuda alimentaria (1 de cada 4 hogares).
- ▶ Oportunidades tiene una cobertura del 18.8% de la población a nivel nacional, en el medio rural 49.7%.
- ▶ Desayunos Escolares DIF: 12% de la población, 21.4% medio rural.
- ▶ Liconsa: 9.7% de la población.
- ▶ Programa de apoyo alimentario (PAL): 2% de la población.
- ▶ Cocinas DIF: 3.3% a nivel nacional.
- ▶ Organizaciones no gubernamentales: 0.9%.

Efectividad de programas y políticas:

- ▶ Incluir el componente de evaluación y monitoreo.
- ▶ Contener elementos clave que garanticen que el ejercicio de la evaluación sea eficiente, transparente, efectivo y útil, por ejemplo: Debe ser realizada por instituciones independientes, con capacidad técnica, logística y operativa.
- ▶ Es recomendable contar con un órgano de alto nivel que se convierta en intermediario entre evaluadores y evaluados.
- ▶ La evaluación de programas y políticas debe contener un componente técnico-científico y un componente político.

La adecuada evaluación de un programa requiere de tres tipos de ejercicios evaluativos:



A) Evaluación de diseño o consistencia

- ▶ Revisión del marco conceptual.
- ▶ Identificar la pertinencia y eficacia de las acciones, dadas las necesidades, metas y objetivos del programa.
- ▶ Revisar si los beneficios o servicios son dirigidos a población vulnerable.
- ▶ Es la menos utilizada y debe ser incluida desde el diseño del programa y/o política.

B) Evaluación de proceso o desempeño

- ▶ No debe evaluarse impacto (efectividad) sin evaluar el diseño y consistencia del programa.
- ▶ Deben conocerse y evaluarse los mecanismos además de los insumos y sus efectos.
- ▶ Debe hacerse a través de los sistemas de entrega de beneficios o servicios y la utilización de dichos servicios por parte de la población.

C) Evaluación de impacto o efectividad

- ▶ Permite atribuir causalidad a los efectos de los programas.
- ▶ Permite medir los alcances en indicadores propuestas desde el diseño de los programas.
- ▶ Se recomienda utilizar un grupo control si es posible.
- ▶ Es un insumo para replantear las estrategias o mejorarlas .

