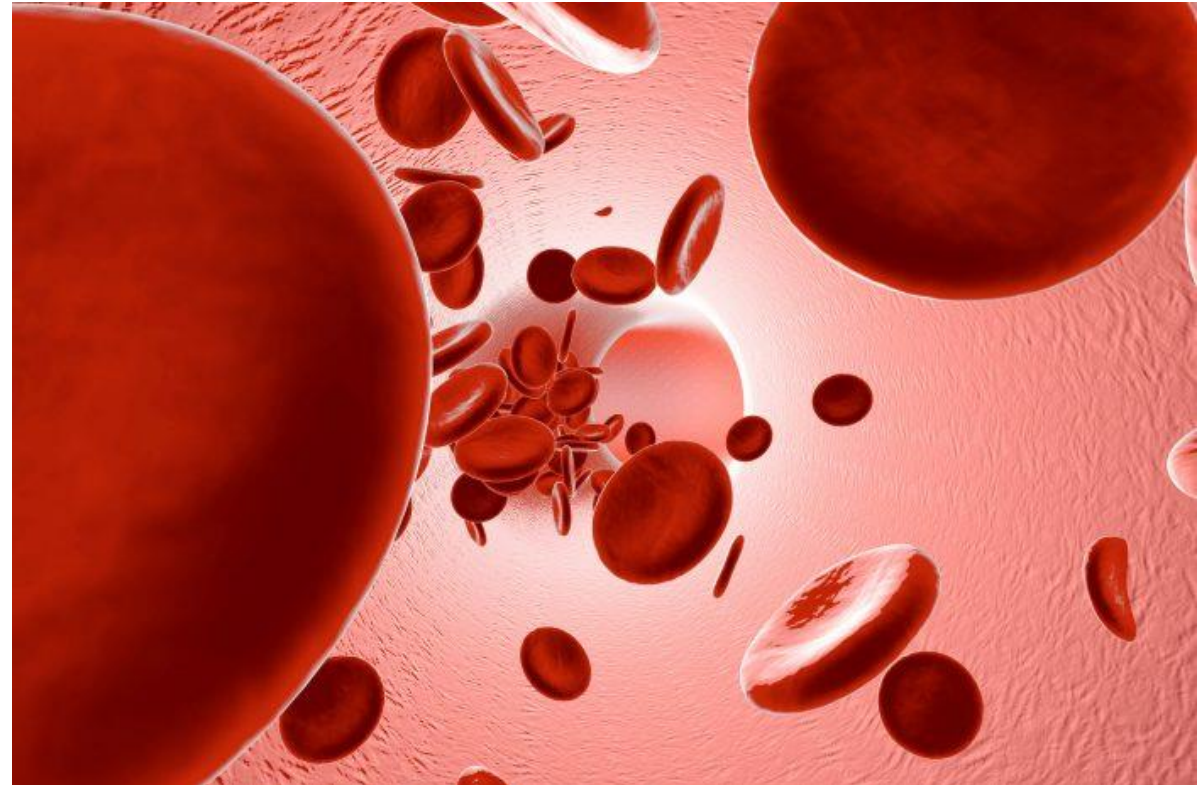


LICENCIATURA EN ENFERMERIA

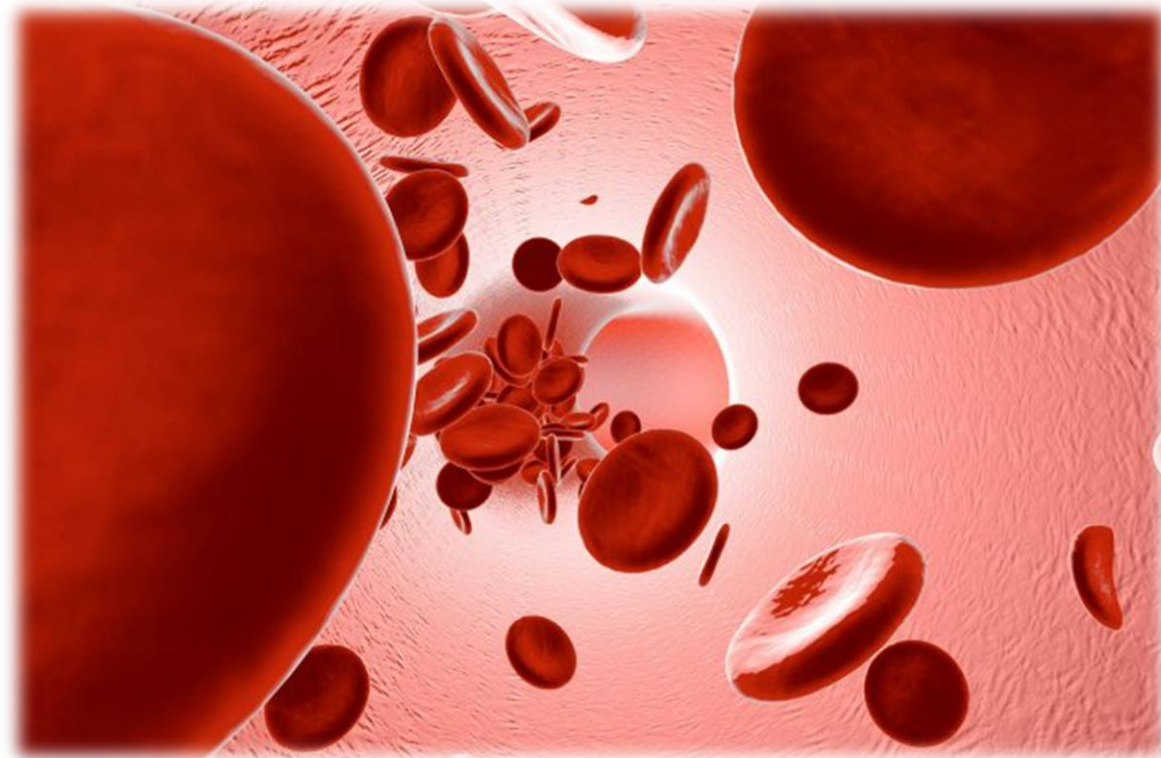
ENFERMERIA CLINICA I

UNIDAD HEMATOLOGICA

D.A. MARÍA CECILIA ZAMORANO RODRÍGUEZ



- LA UNIDAD HEMATOLOGICA : ES UN AREA PARA PACIENTES CON ENFERMEDADES DE LA SANGRE



UNIDAD HEMATOLOGICA

- En la unidad hematológica la enfermera realiza acciones como:
- Venopuncion para extraer unidades de sangre
- Tomar muestras para conocer el tipo de sangre
- Realizar las entregas de sangre y sus derivados a los servicios
- Almacenar los paquetes de sangre o sus derivados debidamente etiquetados
- Realizar estudios correspondientes a los paquetes de sangre.
- Toma y recolección de muestras en los diferentes servicios dela unidad de salud.
- Acudir a tomar muestras o entregar paquetes o derivados en los códigos rojos o dorados.

- La quimioterapia es la aplicación de fármacos en los procesos neoplásicos. Es la principal forma de tratamiento contra el cáncer, junto con radioterapia y la cirugía .



- **Tratamiento adyacente:** trata de micro-metastasis después de que el tumor haya sido controlado con un método alternativo (radioterapia o cirugía)
- **Tratamiento neo adyuvante:** previa a la cirugía y radioterapia, para disminuir el tamaño del tumor.
- **Tratamiento de inducción:** en cánceres avanzados que no son candidatos a otros tratamientos alternativos
- **Tratamiento de quimioterapia alternante:** en un mismo cáncer puede haber diferentes tipos de células, este tipo consiste en alternar dos tratamientos, sin resistencias cruzadas.
- **Quimioterapia regional:**
 - intraarterial: arteria hepática-metástasis hepáticas
 - intrapericárdica: derrames pericárdicos de origen neoplásicos
 - Quimioterapia-radioterapia concomitante: utilizada conjuntamente radioterapia y quimioterapia, induciendo más la respuesta tumoral (cáncer nasofaríngeo, esófago, colorrectal)

PROTECCION DEL MANIPULADOR



INSTALACION DE VIA PERIFERICA O CENTRAL

- Favorecer la VENOPUNCION en un solo intento
- Zona de inserción: iniciar de forma proximal a distal
- Seleccionar una vena de calibre adecuado (tipo de fármaco)
- Evitar venas esclerosadas o trombosadas
- Evitar proximidad a articulaciones (fosa antecubital)
- En pacientes mastectomizadas BUSCAR VIA en la extremidad opuesta



EFFECTOS

- Los efectos varían en cada paciente. Las más comunes son: náuseas, diarrea, vómito, mucositis (inflamación o llagas en la boca), fatiga, debilidad, caída del cabello, anemia, leucopenia o disminución de los glóbulos blancos, baja de plaquetas, neuropatía periférica (dolor y hormigueo en manos y pies), infertilidad y pérdida de la menstruación. Puede haber reacciones adversas más serias, como leucopenia febril (baja de defensas con fiebre, lo cual indica infección), daños al corazón, riñones o a los pulmones y hasta cánceres secundarios.

Ventajas

- Uno de los beneficios es mejorar la calidad de vida, prolongar la vida libre de enfermedad, evitar su evolución y/o en su caso erradicar la enfermedad, en caso de que el cáncer lo permita, en su totalidad

DESVENTAJA

- La quimioterapia no es considerada como la mejor opción en el tratamiento del cáncer, debido a la destrucción progresiva de células ya sean sanas o cancerígenas y el deterioro que esto provoca a los pacientes de manera física y emocional, mencionando también lo costoso que puede ser utilizar este tratamiento.