

Introducción.

- ◉ Con los avances en la ciencia y la tecnología el hombre se ha visto en la necesidad de simplificar las tareas tanto físicas como intelectuales, apoyándose actualmente con el uso de la informática.



Simbología utilizada en este diagrama



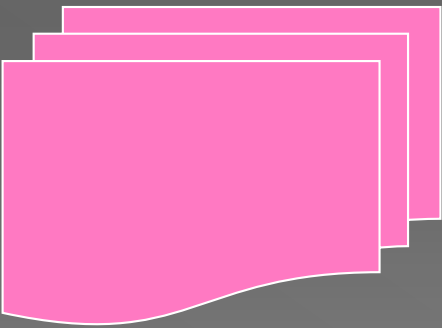
Inicio y Fin



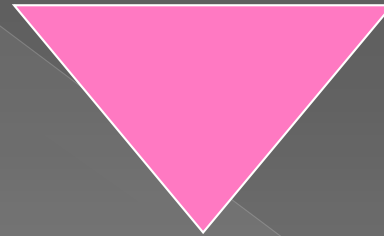
Instrucciones



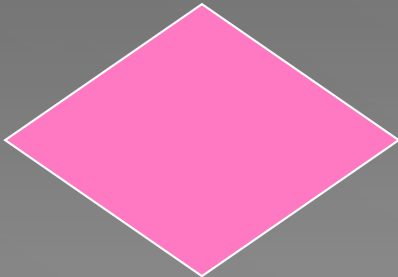
Flujo



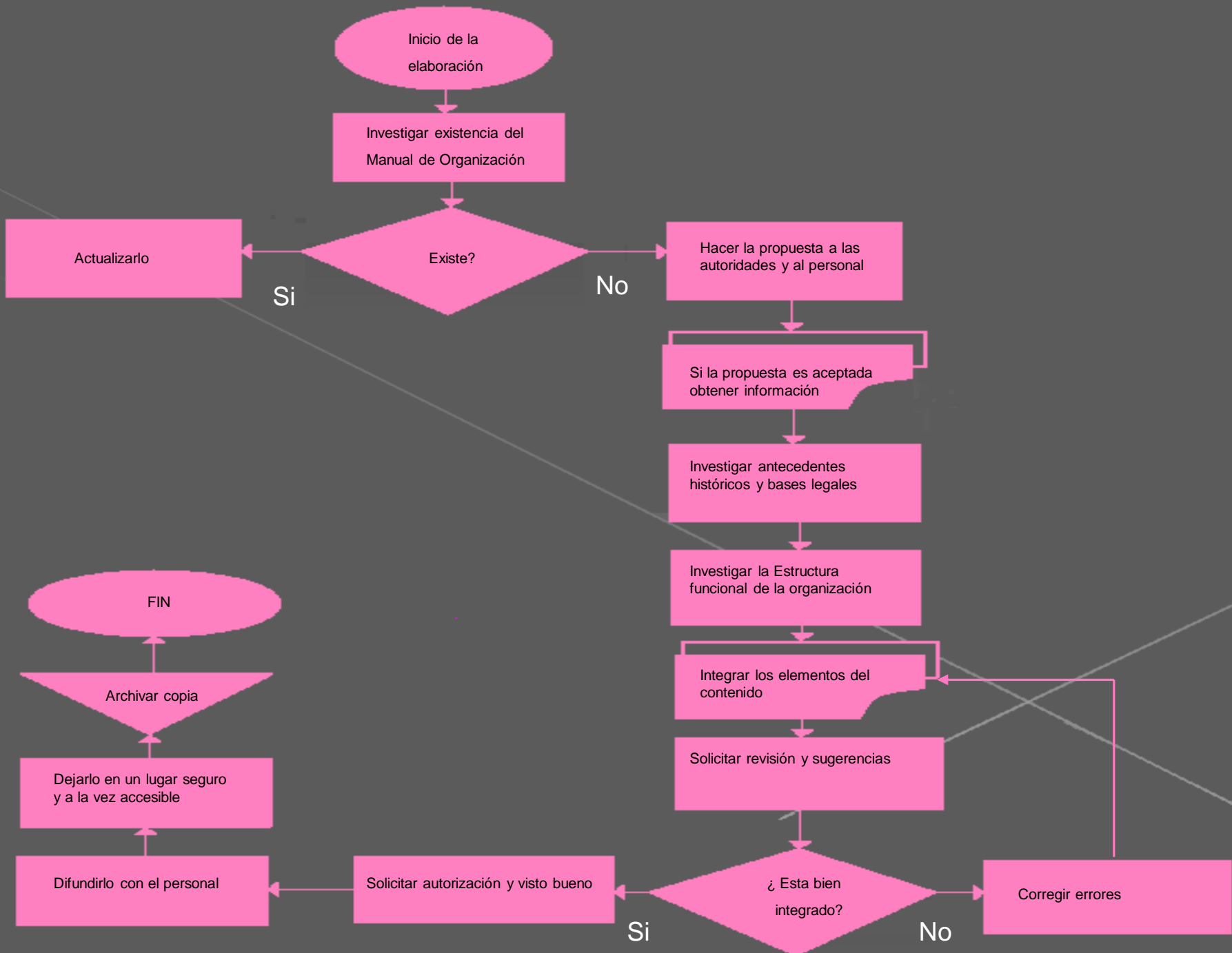
Documento



Archivo



Decisiones



Inicio de la elaboración

Investigar existencia del Manual de Organización

Existe?

Si

No

Actualizarlo

Hacer la propuesta a las autoridades y al personal

Si la propuesta es aceptada obtener información

Investigar antecedentes históricos y bases legales

Investigar la Estructura funcional de la organización

Integrar los elementos del contenido

Solicitar revisión y sugerencias

¿ Esta bien integrado?

Si

No

Difundirlo con el personal

Dejarlo en un lugar seguro y a la vez accesible

Archivar copia

FIN

Solicitar autorización y visto bueno

Corregir errores

Conclusiones

- La utilización del flujograma en Enfermería es de gran utilidad para facilitar las funciones y actividades a realizar, describe operaciones en el uso de equipo especializado, así como en el proceso del cuidado y la toma de decisiones.



Bibliografía

Balderas, M, Administración de los servicios de enfermería, 4ª. Edición, Ed. Mc Graw Hill, México 2005., 90-91 pp.

Balseiro, L. Principios de Administración, 1989, México, DF Editorial Tehuantepec. 107-109 pp.

Munch, L., y García, J. Fundamentos de Administración, 5ª. Ed., Edit. Trillas, México, 1999.

Búsqueda en línea, extraído el 26 de enero 2008 :

www.upload.wikimedia.org/wikipedia/commons/thumb

www.docentes.uacj.mx/eflores/AdmonGral/Direccion