

	<b>EXAMEN SUBDIRECCION ACADEMICA</b>	<b>SAC- FOR-19-2</b>	
	<b>Tipo:</b> Formato	<b>Disposición:</b> Interno	<b>Emisión</b>
<b>Emitido:</b> Dirección Académica	<b>Aprobado:</b> Dirección General	05/08/2016	

**Nombre del alumno (a)**

**Sello de autorización**

<b>Profesor</b>	<b>YANETH MENDEZ LEON</b>	<b>Parcial</b>	<b>CUARTO</b>	
<b>Carrera</b>	<b>SEXTO CUATRIMESTRE</b>	<b>Fecha</b>	<b>03/AGOSTO/2021</b>	
<b>Materia</b>	<b>INSTALACIONES HIDROSANITARIAS Y ELECTRICAS</b>	<b>Grupo</b>	<b>ARQUITECTURA</b>	
	<b>Total de Preguntas:</b>	<b>12</b>	<b>Calificación :</b>	

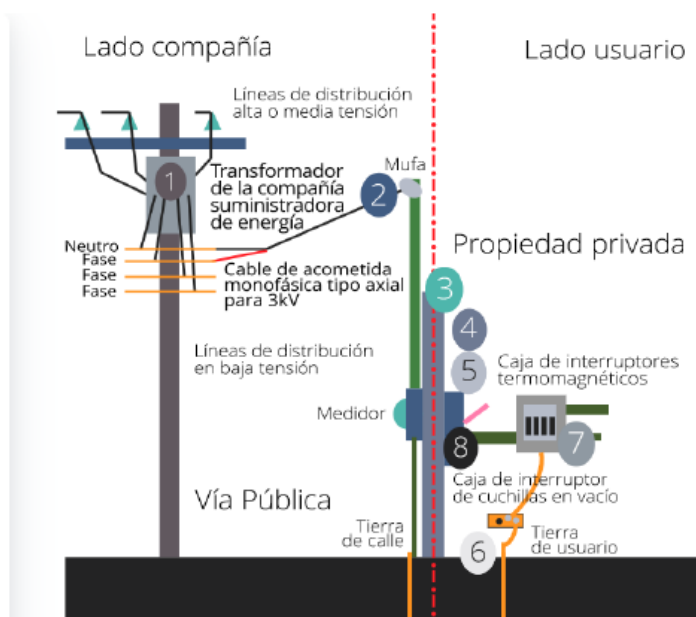
**PREGUNTAS ABIERTAS: (2 puntos).**

1. Menciona las especificaciones eléctricas.
2. Explica que es un cuadro de cargas.
3. ¿Qué es un diagrama unifilar?
4. Define tablero eléctrico.
5. Menciona los tipos de corrientes que existen y explica cada uno de ellos.
6. ¿Qué es una acometida?
7. ¿Qué entendemos por instalación eléctrica?
8. Menciona los objetivos a considerar para una instalación eléctrica.
9. ¿Cómo medimos las instalaciones eléctricas?
10. Define líneas eléctricas.

**ESQUEMA**

11. Dibujar el siguiente esquema de acometida monofásica, indicar las partes que lo conforman y realizar un mapa conceptual.

Mapa conceptual y esquema:  
2 puntos.



	<b>EXAMEN SUBDIRECCION ACADEMICA</b>	<b>SAC- FOR-19-2</b>	
<b>Tipo:</b> Formato	<b>Disposición:</b> Interno	<b>Emisión</b>	<b>Revisión</b>
<b>Emitido:</b> Dirección Académica	<b>Aprobado:</b> Dirección General	05/08/2016	

12. Escribe el nombre de cada una de las siguientes simbologías: (1 punto).

