

# RADIOGRAFÍA SIMPLE

Dr Samuel Esau Fonseca Fierro

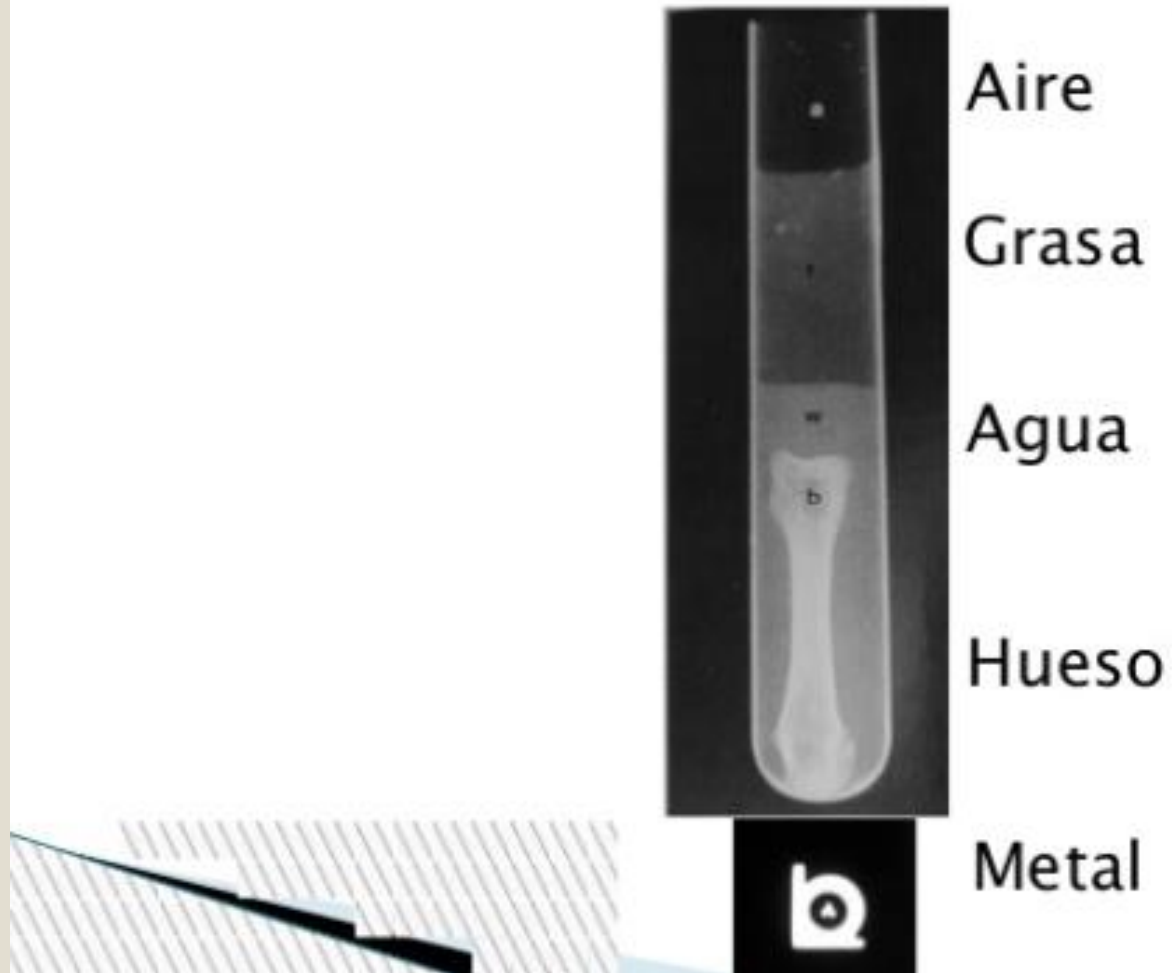
Los ojos no ven lo que la mente no  
piensa.

- ▶ Pese al gran desarrollo de US, TC y RM, la radiografía simple sigue desempeñando un papel importante.
- ▶ Implantación de la radiología digital.
- ▶ Técnica de imagen más utilizada en urgencias, principalmente RX de tórax y esqueleto

- ▶ Es fundamental un conocimiento básico y claro de las indicaciones de las diferentes técnicas de imagen para hacer un uso racional de las mismas.
- ▶ El resultado final se basa principalmente en una correcta técnica de adquisición y una buena lectura

# Radiología simple

5 densidades radiológicas.

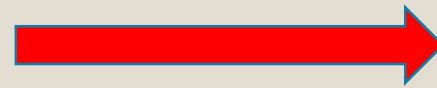




- Método diagnóstico de imagen de primera elección
- **VENTAJA**
  - Buena visualización, bajo costo, fácil de realizar, mayor acceso
- **DESVENTAJA**
  - No se visualizan correctamente partes blandas, utiliza radiación, da la imagen por planos

# ¿Cuándo pedir una radiografía?

◦ Sospecha diagnóstica clínica



**Corroborar  
diagnostico**





# Huesos:

- **Fracturas e infecciones.** En la mayoría de los casos, las fracturas e infecciones en los huesos y dientes aparecen con claridad en las radiografías



- **Artritis.** Las radiografías de las articulaciones pueden revelar la presencia de artritis. Las radiografías tomadas a lo largo de los años pueden ayudar a tu médico a determinar si tu artritis está empeorando.

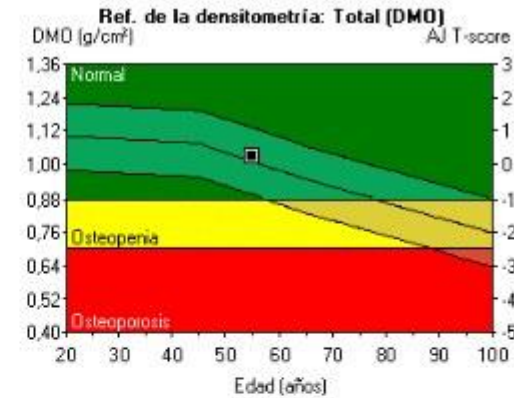


© MAYO FOUNDATION FOR MEDICAL EDUCATION AND RESEARCH. ALL RIGHTS RESERVED.

### **Radiografía de artritis de rodilla**

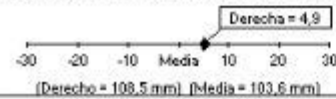
La artritis de rodilla puede afectar uno de los lados de la articulación más que el otro. Esta radiografía muestra el desgaste del cartílago amortiguador, lo que provoca que los huesos se toquen entre sí.

- **Osteoporosis.** Existen tipos especiales de radiografías que pueden determinar la densidad de los huesos.

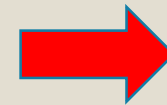
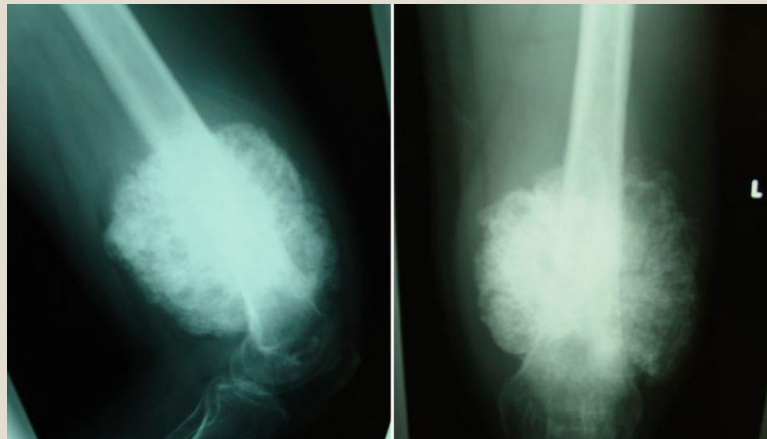
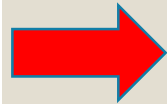
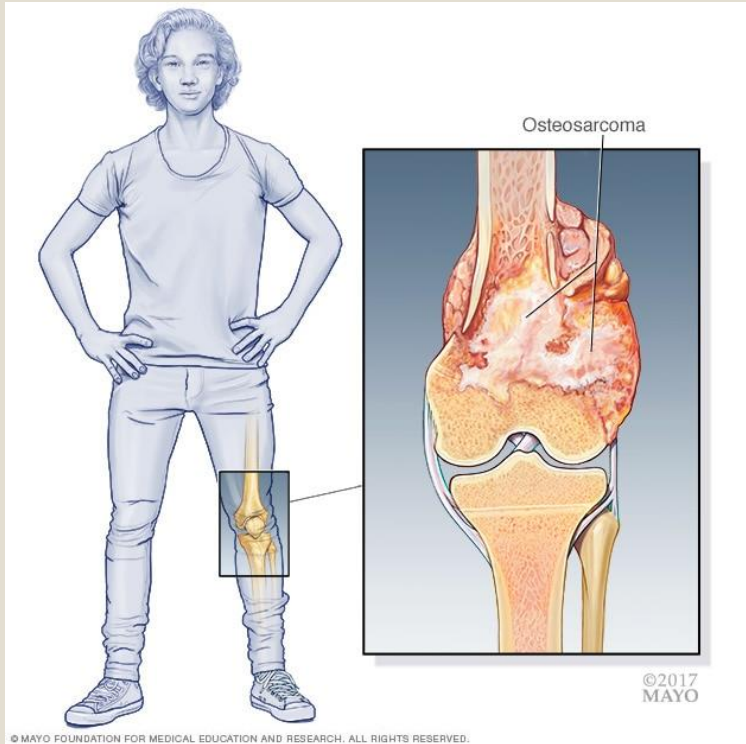


Región	<sup>1</sup> DMO (g/cm <sup>3</sup> )	<sup>2</sup> Adulto-Joven (%) Puntuació	<sup>3</sup> Ajust. a edad (%) Puntuació
Cuello	0,842	86 -1,1	88 -1,0
Wards	0,824	91 -0,7	103 0,2
Troc.	0,988	125 1,8	120 1,5
Diafisis	1,149	- -	- -
Total	1,030	103 0,2	102 0,1

Comparación de la longitud del eje de la cadera (mm)

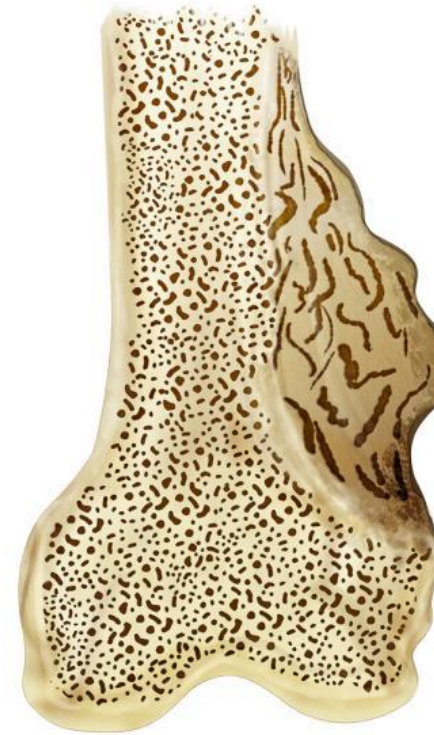
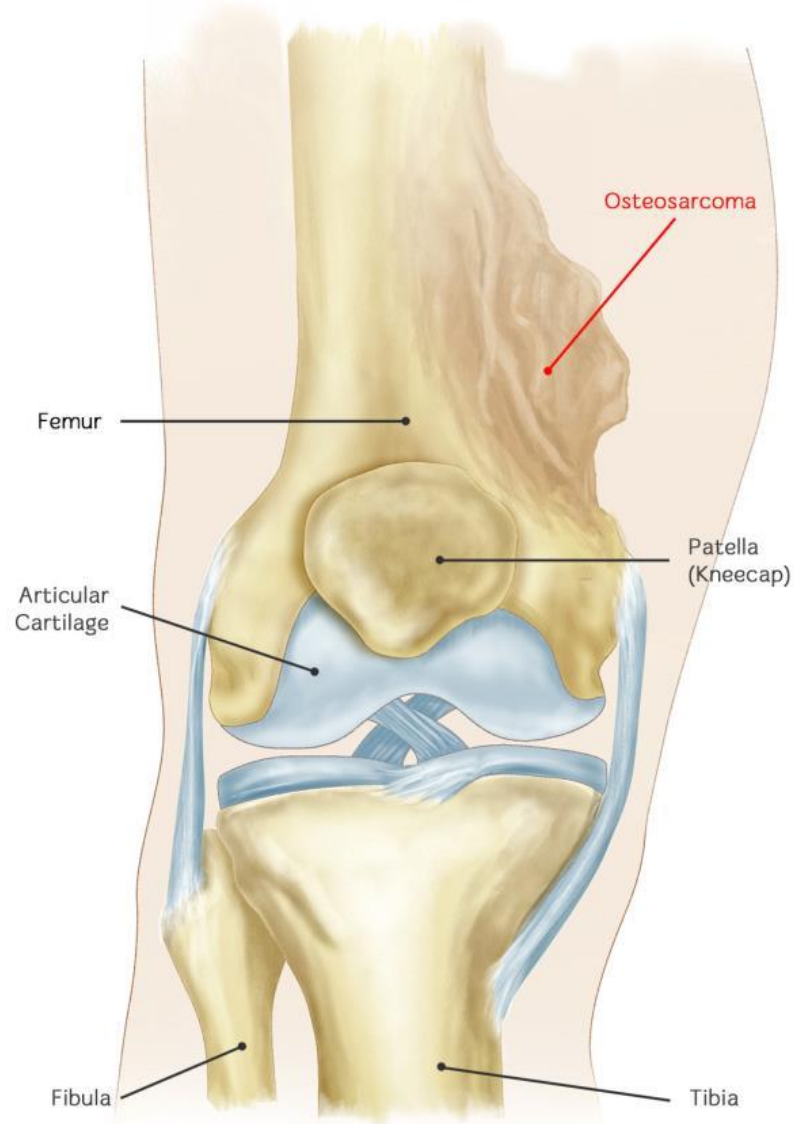


- **Cáncer de huesos.** Las radiografías pueden revelar tumores en los huesos.

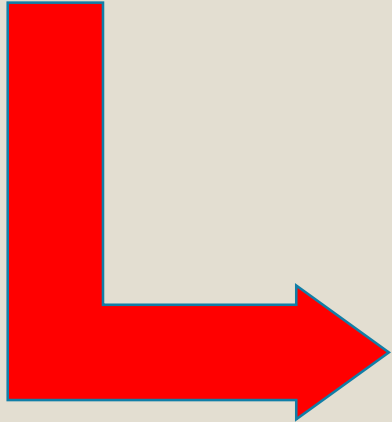


Osteosarcoma:  
Tumor óseo en  
personas de 30  
años  
aproximamente  
patrón sol  
naciente

## Bone Tumor



Osteosarcoma in a cut



Sarcoma de Ewing:  
Tumor frecuente en  
niños, patrón en  
capas de cebolla

