

Unidad 1. Imagen y desarrollo de sus componentes

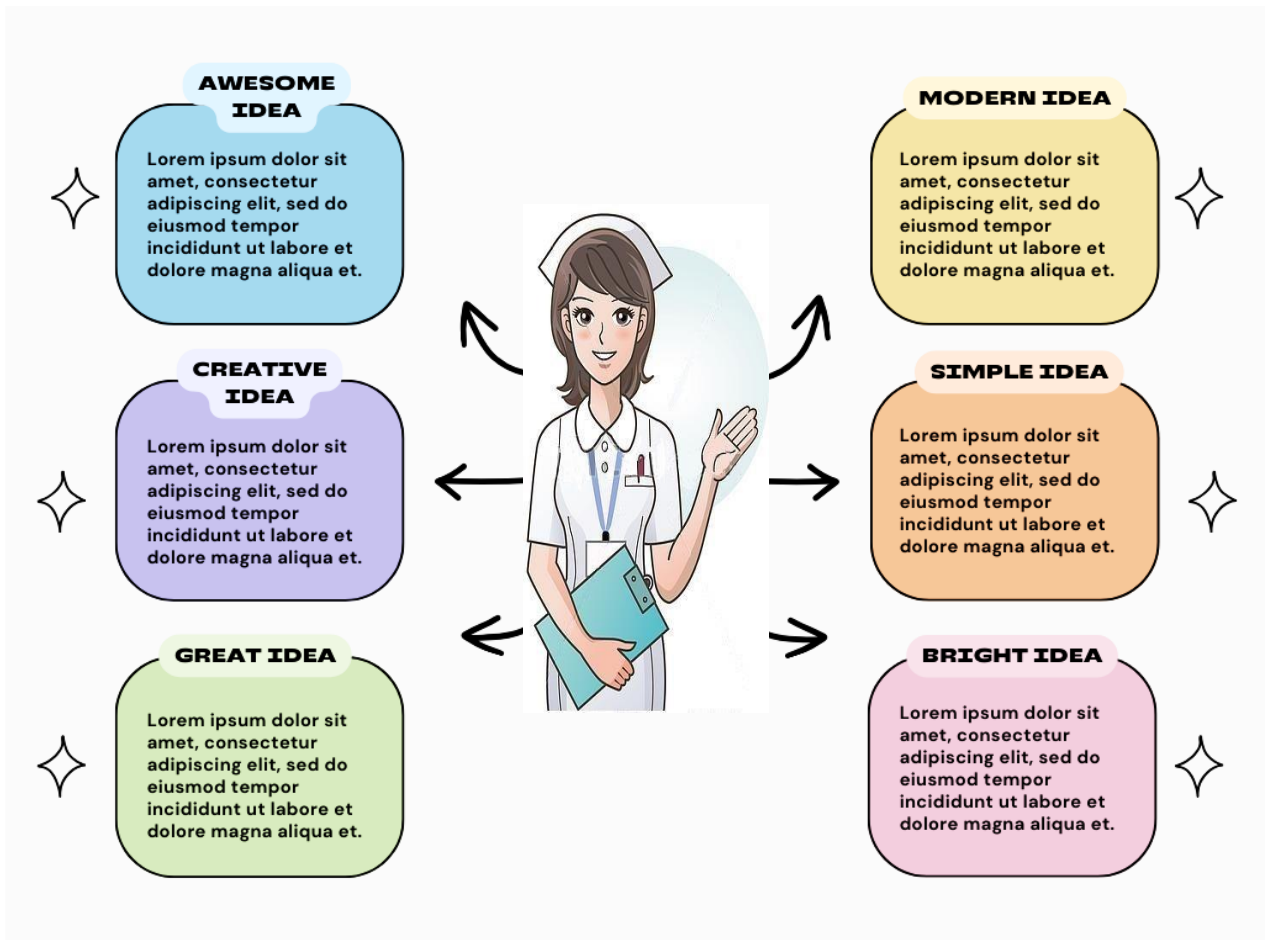
Actividad 1

Estimadas alumnas, como parte del temario de la unidad 1, en esta asignación realizarán una “**Mapa mental**” sobre la “**imagen del profesional de enfermería**”.

Para la obtención de información, a manera de apoyo, les adjunto el siguiente enlace donde podrán encontrar la información requerida, la cual deberán transformar en un mapa mental:

<https://es.slideshare.net/maiguamanrique/imagen-del-profesional-de-enfermera>

Ejemplo de Actividad:



Pregunta de Reflexión

1. ¿Por qué es importante transmitir una imagen profesional?
2. Además de la ropa ¿Que otros aspectos consideras que forman parte de la imagen profesional?