



# **UNIDAD 3: ADMINISTRADOR DE PROGRAMAS Y ARCHIVOS**



# ADMINISTRADOR DE PROGRAMAS (ADMINISTRADOR DE TAREAS)

## Definición

Un administrador de tareas es un programa informático que se utiliza para proporcionar información sobre los procesos y programas que se están ejecutando en una computadora y su situación general.

Nombre	Estado	Nombre del proceso	14% CPU	78% Memoria	2% Disco	0% Red	0% GPU	Consumo de ener...	Tendencia de uso de ener...
Firefox (6)			0.3%	303.3 MB	0 MB/s	0.1 Mbps	0%	Muy baja	Muy baja
Antimalware Service Executable		MsmEng.exe	0.5%	98.5 MB	0.1 MB/s	0 Mbps	0%	Muy baja	Muy baja
Búsqueda (2)			0%	81.6 MB	0 MB/s	0 Mbps	0%	Muy baja	Muy baja
Explorador de Windows		explorer.exe	0%	48.6 MB	0 MB/s	0 Mbps	0%	Muy baja	Muy baja
Microsoft PowerPoint (32 bits)		POWERPNT.EXE	0%	48.1 MB	0 MB/s	0 Mbps	0%	Muy baja	Muy baja
Host de servicio: Sistema local (red res...		svchost.exe	0%	30.6 MB	0 MB/s	0 Mbps	0%	Muy baja	Muy baja
Adobe Acrobat Reader DC (32 bits)		AcroRd32.exe	0%	30.0 MB	0 MB/s	0 Mbps	0%	Muy baja	Muy baja
Administrador de tareas		Taskmgr.exe	8.4%	22.0 MB	0.1 MB/s	0 Mbps	0%	Moderado	Muy baja
Microsoft Windows Search Indexer		SearchIndexer.exe	0%	16.4 MB	0 MB/s	0 Mbps	0%	Muy baja	Muy baja
Host de servicio: Sistema local (13)		svchost.exe	0%	16.0 MB	0 MB/s	0 Mbps	0%	Muy baja	Muy baja
Host de servicio: UtcSvc		svchost.exe	0%	13.9 MB	0 MB/s	0 Mbps	0%	Muy baja	Muy baja
Administrador de ventanas de escritorio		dwm.exe	2.8%	11.3 MB	0 MB/s	0 Mbps	0.1%	Bajo	Muy baja
Inicio			0%	9.0 MB	0 MB/s	0 Mbps	0%	Muy baja	Muy baja
Host de servicio: Servicio local (red res...		svchost.exe	0%	8.6 MB	0 MB/s	0 Mbps	0%	Muy baja	Muy baja
Host de servicio: Iniciador de procesos...		svchost.exe	0%	8.6 MB	0 MB/s	0 Mbps	0%	Muy baja	Muy baja
Host de servicio: Servicio local (sin red...		svchost.exe	0%	8.2 MB	0 MB/s	0 Mbps	0%	Muy baja	Muy baja
apmodel (2)		svchost.exe	0%	7.7 MB	0 MB/s	0 Mbps	0%	Muy baja	Muy baja
Adobe Acrobat Reader DC (32 bits)		AcroRd32.exe	0%	7.3 MB	0 MB/s	0 Mbps	0%	Muy baja	Muy baja
Registry		ntoskrnl.exe	0%	7.1 MB	0 MB/s	0 Mbps	0%	Muy baja	Muy baja
Host de servicios: Grupo del servicio U...		svchost.exe	0%	6.8 MB	0 MB/s	0 Mbps	0%	Muy baja	Muy baja
Host de servicio: Llamada a procedimi...		svchost.exe	0%	6.6 MB	0 MB/s	0 Mbps	0%	Muy baja	Muy baja
Aislamiento de gráficos de dispositivo...		audiogd.exe	0%	6.6 MB	0 MB/s	0 Mbps	0%	Muy baja	Muy baja
Host de servicio: Servicio local (11)		svchost.exe	0%	6.5 MB	0 MB/s	0 Mbps	0%	Muy baja	Muy baja

Ctrl + Shift + Esc

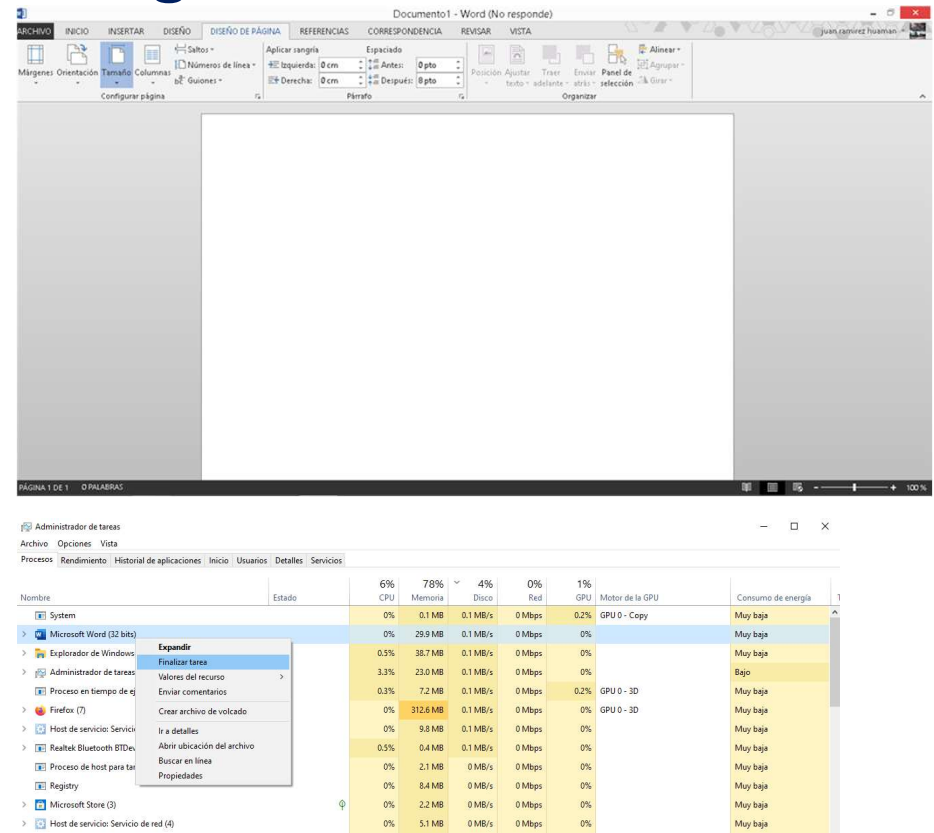


# ADMINISTRADOR DE PROGRAMAS

(ADMINISTRADOR DE TAREAS)

## Comprueba por qué la aplicación está congelada

Es la razón más común para abrir el administrador de tareas de Windows. Con la última versión no solo se puede finalizar la aplicación sino que cuenta con una nueva función denominada «analizar» que puede ayudar a identificar el problema y evitar tener que liquidar la aplicación por fuerza bruta, lo que puede resultar en pérdida de datos.





# ADMINISTRADOR DE PROGRAMAS

## (ADMINISTRADOR DE TAREAS)

### Reiniciar el explorador de Windows

A veces algunas partes del sistema no están respondiendo mientras que otras aplicaciones se están ejecutando bien. Reiniciar el ordenador va a resolver el problema, pero puede ser suficiente con reiniciar el explorador. El administrador de tareas tiene ahora una acción especial para ello. Si la usas finalizará la tarea y reiniciará automáticamente.

Nombre	Estado	5% CPU	75% Memoria	0% Disco	0% Red	1% GPU	Motor de la GPU	Consumo de energía
System		0.4%	0.1 MB	0.1 MB/s	0 Mbps	0.3%	GPU 0 - Copy	Muy baja
Firefox (7)		0.4%	383.3 MB	0.1 MB/s	0.1 Mbps	0%	GPU 0 - 3D	Muy baja
Antimalware Service Executable		0%	70.7 MB	0.1 MB/s	0 Mbps	0%		Muy baja
Host de servicio: Sistema local (14)		0%	23.6 MB	0.1 MB/s	0 Mbps	0%		Muy baja
Microsoft Word (32 bits)		0%	31.3 MB	0 MB/s	0 Mbps	0%		Muy baja
Realtek Bluetooth BTDvManager Service Application		0%	0.5 MB	0 MB/s	0 Mbps	0%		Muy baja
Host de servicio: Servicio local (red restringida) (5)		0.1%	9.5 MB	0 MB/s	0 Mbps	0%		Muy baja
wsappx (2)		0%	6.0 MB	0 MB/s	0 Mbps	0%		Muy baja
Microsoft PowerPoint (32 bits)		0%	39.6 MB	0 MB/s	0 Mbps	0%		Muy baja
Registry		0%	8.7 MB	0 MB/s	0 Mbps	0%		Muy baja
Host de servicio: Iniciador de procesos de servidor DCOM (6)		0%	6.7 MB	0 MB/s	0 Mbps	0%		Muy baja
Shell Infrastructure Host		0%	4.3 MB	0 MB/s	0 Mbps	0%		Muy baja
Explorador de Windows		0.1%	34.5 MB	0 MB/s	0 Mbps	0%		Muy baja
Administrador de tareas		1.5%	22.9 MB	0 MB/s	0 Mbps	0%		Muy baja
Host de servicios: Grupo d		0%	8.1 MB	0 MB/s	0 Mbps	0%		Muy baja
Microsoft Store (2)		0%	1.4 MB	0 MB/s	0 Mbps	0%		Muy baja
COM Surrogate		0%	2.3 MB	0 MB/s	0 Mbps	0%		Muy baja
Host de servicio: Servicio l		0%	5.9 MB	0 MB/s	0 Mbps	0%		Muy baja
Microsoft Windows Search		0%	8.5 MB	0 MB/s	0 Mbps	0%		Muy baja
Runtime Broker		0%	5.2 MB	0 MB/s	0 Mbps	0%		Muy baja
Runtime Broker		0%	2.3 MB	0 MB/s	0 Mbps	0%		Muy baja
Host de servicio: Servicio de red (4)		0%	5.1 MB	0 MB/s	0.1 Mbps	0%		Muy baja



# ADMINISTRADOR DE PROGRAMAS

## (ADMINISTRADOR DE TAREAS)

### Reiniciar el explorador de Windows

A veces algunas partes del sistema no están respondiendo mientras que otras aplicaciones se están ejecutando bien. Reiniciar el ordenador va a resolver el problema, pero puede ser suficiente con reiniciar el explorador. El administrador de tareas tiene ahora una acción especial para ello. Si la usas finalizará la tarea y reiniciará automáticamente.

Nombre	Estado	5% CPU	75% Memoria	0% Disco	0% Red	1% GPU	Motor de la GPU	Consumo de energía
System		0.4%	0.1 MB	0.1 MB/s	0 Mbps	0.3%	GPU 0 - Copy	Muy baja
Firefox (7)		0.4%	383.3 MB	0.1 MB/s	0.1 Mbps	0%	GPU 0 - 3D	Muy baja
Antimalware Service Executable		0%	70.7 MB	0.1 MB/s	0 Mbps	0%		Muy baja
Host de servicio: Sistema local (14)		0%	23.6 MB	0.1 MB/s	0 Mbps	0%		Muy baja
Microsoft Word (32 bits)		0%	31.3 MB	0 MB/s	0 Mbps	0%		Muy baja
Realtek Bluetooth BTDvManager Service Application		0%	0.5 MB	0 MB/s	0 Mbps	0%		Muy baja
Host de servicio: Servicio local (red restringida) (5)		0.1%	9.5 MB	0 MB/s	0 Mbps	0%		Muy baja
wsappx (2)		0%	6.0 MB	0 MB/s	0 Mbps	0%		Muy baja
Microsoft PowerPoint (32 bits)		0%	39.6 MB	0 MB/s	0 Mbps	0%		Muy baja
Registry		0%	8.7 MB	0 MB/s	0 Mbps	0%		Muy baja
Host de servicio: Iniciador de procesos de servidor DCOM (6)		0%	6.7 MB	0 MB/s	0 Mbps	0%		Muy baja
Shell Infrastructure Host		0%	4.3 MB	0 MB/s	0 Mbps	0%		Muy baja
Explorador de Windows		0.1%	34.5 MB	0 MB/s	0 Mbps	0%		Muy baja
Administrador de tareas		1.5%	22.9 MB	0 MB/s	0 Mbps	0%		Muy baja
Host de servicios: Grupo d		0%	8.1 MB	0 MB/s	0 Mbps	0%		Muy baja
Microsoft Store (2)		0%	1.4 MB	0 MB/s	0 Mbps	0%		Muy baja
COM Surrogate		0%	2.3 MB	0 MB/s	0 Mbps	0%		Muy baja
Host de servicio: Servicio l		0%	5.9 MB	0 MB/s	0 Mbps	0%		Muy baja
Microsoft Windows Search		0%	8.5 MB	0 MB/s	0 Mbps	0%		Muy baja
Runtime Broker		0%	5.2 MB	0 MB/s	0 Mbps	0%		Muy baja
Runtime Broker		0%	2.3 MB	0 MB/s	0 Mbps	0%		Muy baja
Host de servicio: Servicio de red (4)		0%	5.1 MB	0 MB/s	0.1 Mbps	0%		Muy baja

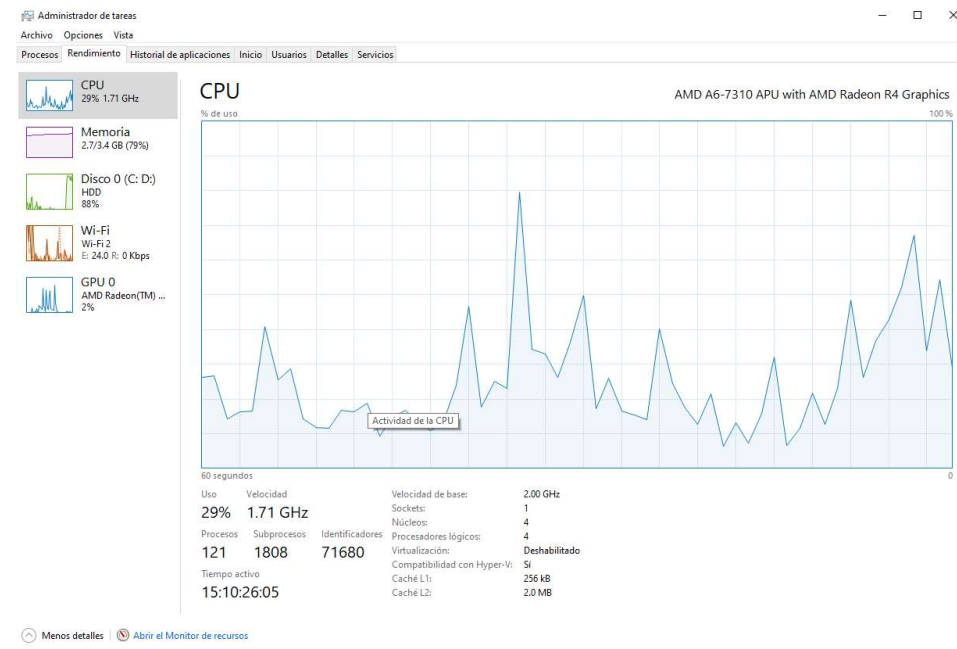


# ADMINISTRADOR DE PROGRAMAS

(ADMINISTRADOR DE TAREAS)

## Monitor de rendimiento y recursos

No sólo proporciona una visión general de todos los procesos en ejecución y las aplicaciones sino que tiene varias herramientas para supervisar eficazmente el rendimiento del sistema y cómo se asignan los recursos. Ofrece visualización de datos en tiempo real; información de diagnóstico con los que puedes compartir para evaluaciones; detalles de red y otros recursos de interés.







# ADMINISTRADOR DE PROGRAMAS

## (ADMINISTRADOR DE TAREAS)

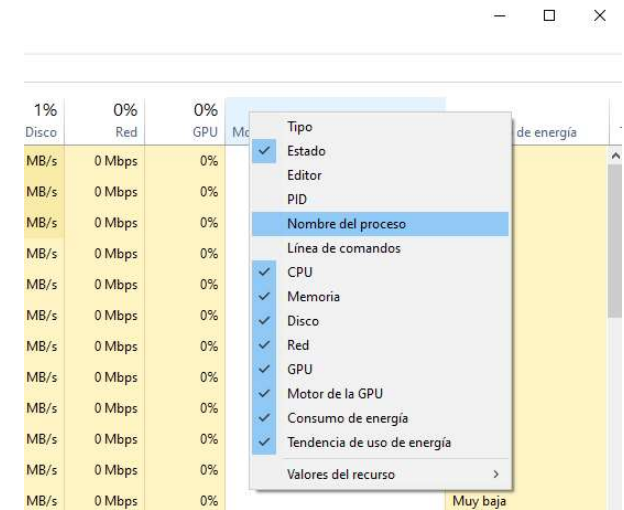
### Búsqueda en línea de procesos sospechosos

Es posible que en ocasiones veas procesos desconocidos en el administrador de tareas. La mayor parte serán legítimos pero si no te fías, puedes comprobarlo haciendo clic sobre el proceso sospechoso y activando la búsqueda en línea. Esto iniciará una búsqueda en el navegador con el nombre de la aplicación y el nombre del proceso, y ayudará a determinar si es o no es seguro o malicioso.

Nombre	Estado	13% CPU	72% Memoria	0% Disco	0% Red	8% GPU	Motor de la GPU	Consumo de energía
Realtek Bluetooth BTDvManager Service Application		0%	0.5 MB	0 MB/s	0 Mbps	0%		Muy baja
System		0.8%	0.1 MB	0 MB/s	0 Mbps	0.4%	GPU 0 - Ceqpy	Muy baja
Registry		0%	8.4 MB	0 MB/s	0 Mbps	0%		Muy baja
Firefox (8)		8.6%	326.3 MB	0 MB/s	0.1 Mbps	6.6%	GPU 0 - 3D	Moderado
Host de servicio: ...		0%	9.4 MB	0 MB/s	0 Mbps	0%		Muy baja
Host de servicio: ...		0%	31.0 MB	0 MB/s	0 Mbps	0%		Muy baja
Antimalware Serv...		0%	75.9 MB	0 MB/s	0 Mbps	0%		Muy baja
Host de servicio: ...		0%	8.3 MB	0 MB/s	0 Mbps	0%		Muy baja
Microsoft Windo...		0%	9.6 MB	0 MB/s	0 Mbps	0%		Muy baja
Microsoft PowerF...		0%	52.7 MB	0 MB/s	0 Mbps	0%		Muy baja
Microsoft Window...		0%	1.0 MB	0 MB/s	0 Mbps	0%		Muy baja
Host de servicio: ...		0%	6.7 MB	0 MB/s	0 Mbps	0%		Muy baja
Host de servicio: ...		0%	7.7 MB	0 MB/s	0 Mbps	0%		Muy baja
Host de servicio: ...		0%	5.1 MB	0 MB/s	0 Mbps	0%		Muy baja
Microsoft Office...		0%	4.8 MB	0 MB/s	0 Mbps	0%		Muy baja
Epson Customer R...		0%	2.2 MB	0 MB/s	0 Mbps	0%		Muy baja
ABBYY network li...		0%	0.8 MB	0 MB/s	0 Mbps	0%		Muy baja
Inicio		0%	18.3 MB	0 MB/s	0 Mbps	0%	GPU 0 - 3D	Muy baja
Host de servicio: ...		0%	7.0 MB	0 MB/s	0 Mbps	0%		Muy baja
Runtime Broker		0%	2.9 MB	0 MB/s	0 Mbps	0%		Muy baja
Administrador de ...		1.9%	25.9 MB	0 MB/s	0 Mbps	1.3%	GPU 0 - 3D	Muy baja
Host de servicio: ...		0%	19.6 MB	0 MB/s	0 Mbps	0%		Muy baja
Proceso de host ...		0%	2.1 MB	0 MB/s	0 Mbps	0%		Muy baja

## Agregar columnas adicionales para más detalle.

El Administrador de tareas de Windows 10 algunas columnas cuando se enumeran los procesos: Nombre, CPU, memoria, disco y red. Si bien son los más importantes, en realidad puedes añadir más columnas simplemente haciendo clic derecho en el área de encabezado. Todos ellos pueden ser útiles en la situación correcta, particularmente el nombre del proceso porque facilita la detección de aplicaciones sospechosas por su nombre de proceso.







# ADMINISTRADOR DE PROGRAMAS

## (ADMINISTRADOR DE TAREAS)

### Cambia entre valores y porcentajes

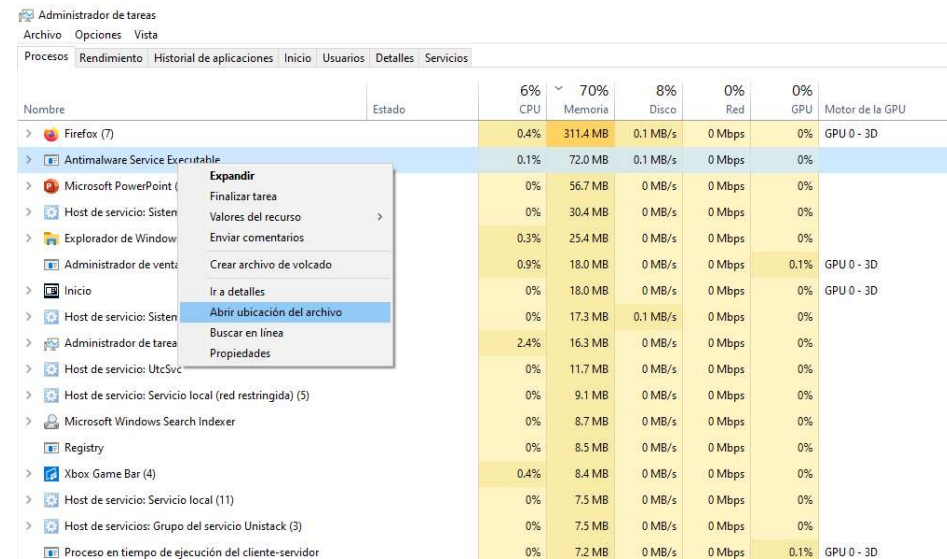
Al navegar por la lista de procesos, la columna de la CPU puede mostrar porcentajes, pero en las otros tres columnas por defecto puedes cambiarlas a valores absolutos, más útiles en alguna situaciones. Simplemente haz clic derecho en cualquier proceso, ve al submenú de recursos y podrás intercambiar entre uno y otro.

The screenshot shows the Windows Task Manager interface. A right-click context menu is open over the 'Recursos' (Resources) columns. The menu options are: Expandir, Cambiar a, Finalizar tarea, Valores del recurso (highlighted), Enviar comentarios, Depurar, Crear archivo de volcado, Ir a detalles, Abrir ubicación del archivo, Buscar en línea, and Propiedades. The 'Valores del recurso' option is selected, and a sub-menu is visible with 'Memoria', 'Disco', and 'Red' options. The 'Porcentajes' option is also visible in the sub-menu.

Nombre	Estado	4% CPU	71% Memoria	0% Disco	0% Red	0% GPU	Motor de la GPU	Consumo de energía	Tendencia de uso de en...
Firefox (7)		0.1%	366				GPU 0 - 3D	Muy baja	Muy baja
Antimalware Service Executable		0%	70					Muy baja	Muy baja
Microsoft PowerPoint (32 bits)		0%	57					Muy baja	Muy baja
Host de servicio: Sistema local (red restringida) (11)		0%	30					Muy baja	Muy baja
Explorador de Windows		0.7%	28					Muy baja	Muy baja
Administrador de ventanas de escritorio		0.1%	18					Muy baja	Muy baja
Administrador de tareas		1.5%	18					Muy baja	Muy baja
Inicio		0%	18					Muy baja	Muy baja
Host de servicio: Sistema local (13)		0%	17					Muy baja	Muy baja
Host de servicio: UlsSvc		0%	12					Muy baja	Muy baja
Host de servicio: Servicio local (red restringida) (5)		0%	9.2 MB	0 MB/s	0 Mbps	0%		Muy baja	Muy baja
Microsoft Windows Search Indexer		0%	8.9 MB	0 MB/s	0 Mbps	0%		Muy baja	Muy baja
Xbox Game Bar (4)		0.6%	8.7 MB	0 MB/s	0 Mbps	0%		Muy baja	Muy baja
Registry		0%	8.5 MB	0 MB/s	0 Mbps	0%		Muy baja	Muy baja
Host de servicios: Grupo del servicio Unistack (3)		0%	7.8 MB	0 MB/s	0 Mbps	0%		Muy baja	Muy baja
Host de servicio: Servicio local (11)		0%	7.7 MB	0 MB/s	0 Mbps	0%		Muy baja	Muy baja
Host de servicio: Servicio local (sin red) (2)		0%	7.5 MB	0 MB/s	0 Mbps	0%		Muy baja	Muy baja
Proceso en tiempo de ejecución del cliente-servidor		0%	7.2 MB	0 MB/s	0 Mbps	0%		Muy baja	Muy baja
Host de servicio: Iniciador de procesos de servidor DCOM (6)		0%	7.0 MB	0 MB/s	0 Mbps	0%		Muy baja	Muy baja
wsappx (2)		0%	6.3 MB	0 MB/s	0 Mbps	0%		Muy baja	Muy baja
Host de servicio: Llamada a procedimiento remoto (2)		0.1%	5.3 MB	0 MB/s	0 Mbps	0%		Muy baja	Muy baja
Host de servicio: Servicio de red (4)		0%	5.1 MB	0 MB/s	0 Mbps	0%		Muy baja	Muy baja
apprmodel (2)		0%	4.9 MB	0 MB/s	0 Mbps	0%		Muy baja	Muy baja
Runtime Broker		0%	4.9 MB	0 MB/s	0 Mbps	0%		Muy baja	Muy baja
Microsoft Office Click-to-Run (x64)		0%	4.7 MB	0 MB/s	0 Mbps	0%		Muy baja	Muy baja

## Ubicación de archivos de la aplicación abierta

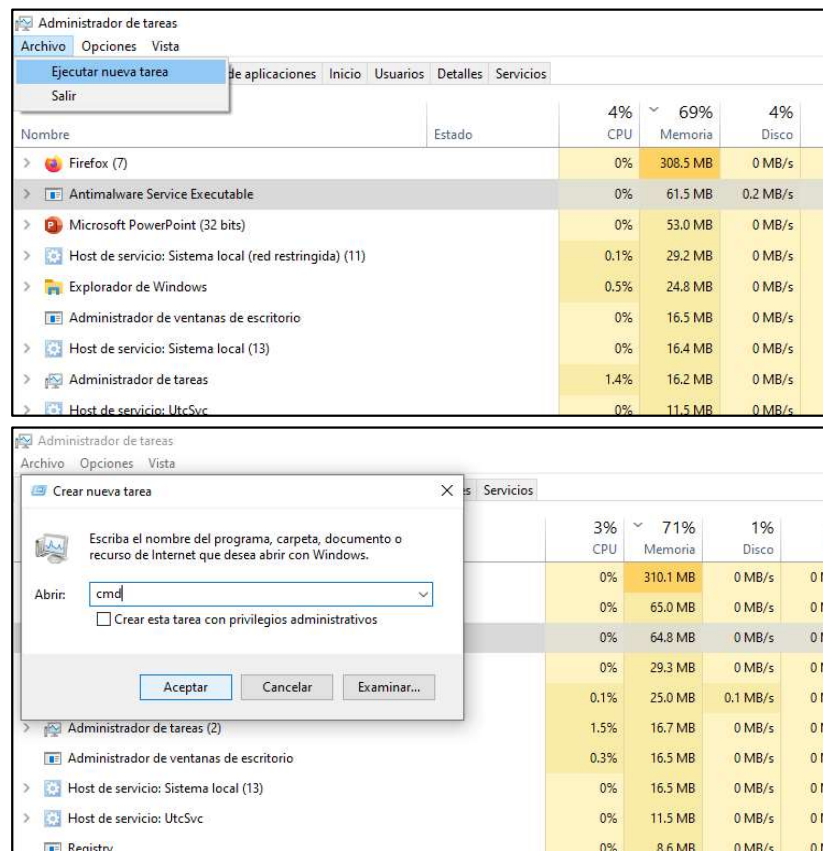
El explorador de archivos es la opción general pero si la aplicación se está utilizando. Simplemente haz clic en cualquier proceso y selecciona «abrir ubicación de archivos». Esto le llevará directamente a la carpeta que contiene el archivo ejecutable del proceso. Funciona para aplicaciones, procesos en segundo plano y procesos de Windows.



Nombre	Estado	6% CPU	70% Memoria	8% Disco	0% Red	0% GPU	Motor de la GPU
Firefox (7)		0.4%	311.4 MB	0.1 MB/s	0 Mbps	0%	GPU 0 - 3D
Antimalware Service Executable		0.1%	72.0 MB	0.1 MB/s	0 Mbps	0%	
Microsoft PowerPoint (1)		0%	56.7 MB	0 MB/s	0 Mbps	0%	
Host de servicio: Sistema		0%	30.4 MB	0 MB/s	0 Mbps	0%	
Explorador de Windows		0.3%	25.4 MB	0 MB/s	0 Mbps	0%	
Administrador de ventan...		0.9%	18.0 MB	0 MB/s	0 Mbps	0.1%	GPU 0 - 3D
Inicio		0%	18.0 MB	0 MB/s	0 Mbps	0%	GPU 0 - 3D
Host de servicio: Sist...		0%	17.3 MB	0.1 MB/s	0 Mbps	0%	
Administrador de tarea		2.4%	16.3 MB	0 MB/s	0 Mbps	0%	
Host de servicio: UtcSvc		0%	11.7 MB	0 MB/s	0 Mbps	0%	
Host de servicio: Servicio local (red restringida) (5)		0%	9.1 MB	0 MB/s	0 Mbps	0%	
Microsoft Windows Search Indexer		0%	8.7 MB	0 MB/s	0 Mbps	0%	
Registry		0%	8.5 MB	0 MB/s	0 Mbps	0%	
Xbox Game Bar (4)		0.4%	8.4 MB	0 MB/s	0 Mbps	0%	
Host de servicio: Servicio local (11)		0%	7.5 MB	0 MB/s	0 Mbps	0%	
Host de servicios: Grupo del servicio Unistack (3)		0%	7.5 MB	0 MB/s	0 Mbps	0%	
Proceso en tiempo de ejecución del cliente-servidor		0%	7.2 MB	0 MB/s	0 Mbps	0.1%	GPU 0 - 3D

## Inicia el símbolo del sistema directamente

En el administrador de tareas puedes ir al menú Archivo y seleccionar «ejecutar una nueva tarea» para iniciar el cuadro de diálogo ejecutar. La mayoría de la gente que usa esta herramienta lo conoce porque es una de las maneras de reiniciar manualmente un explorador congelado en versiones anteriores de Windows.





# ADMINISTRADOR DE PROGRAMAS

## (ADMINISTRADOR DE TAREAS)

### Función Inicio del Configurador del sistema

En Windows 10, si ejecutas el comando «msconfig» para configurar el sistema, verás que la función de inicio se ha trasladado al administrador de tareas. Es la herramienta que nos permite configurar las aplicaciones que se iniciarán en el arranque. La herramienta ofrece información del impacto de cada aplicación en el rendimiento del sistema y permite desactivarlas de inicio.

Nombre	Editor	Estado	Impacto de ini...
EEventManager Application	SEIKO EPSON CORPORATION	Habilitado	Medio
AcroTray	Adobe Systems Inc.	Habilitado	Alto
Realtek Bluetooth BTServer ...	Realtek Semiconductor Corporation	Habilitado	Medio
Realtek HD Audio Manager	Realtek Semiconductor	Habilitado	Medio
Skype	Skype	Deshabilitado	Ninguno
Cortana	Microsoft Corporation	De...	
HP UT LEDM Driver	Hewlett-Packard Company	De...	
SoftwareUpdateNotification...	Brother Industries, Ltd.	De...	
Status Monitor Application	Brother Industries, Ltd.	Deshabilitado	Ninguno
ControlCenter Launcher	Brother Industries, Ltd.	Deshabilitado	Ninguno
Adobe Acrobat SpeedLaunc...	Adobe Systems Incorporated	Deshabilitado	Ninguno
Adobe CS6 Service Manager	Adobe Systems Incorporated	Deshabilitado	Ninguno
SwitchBoard Server (32 bit)	Adobe Systems Incorporated	Deshabilitado	Ninguno



# ADMINISTRADOR DE ARCHIVOS

(EXPLORADOR DE ARCHIVOS)

## Definición

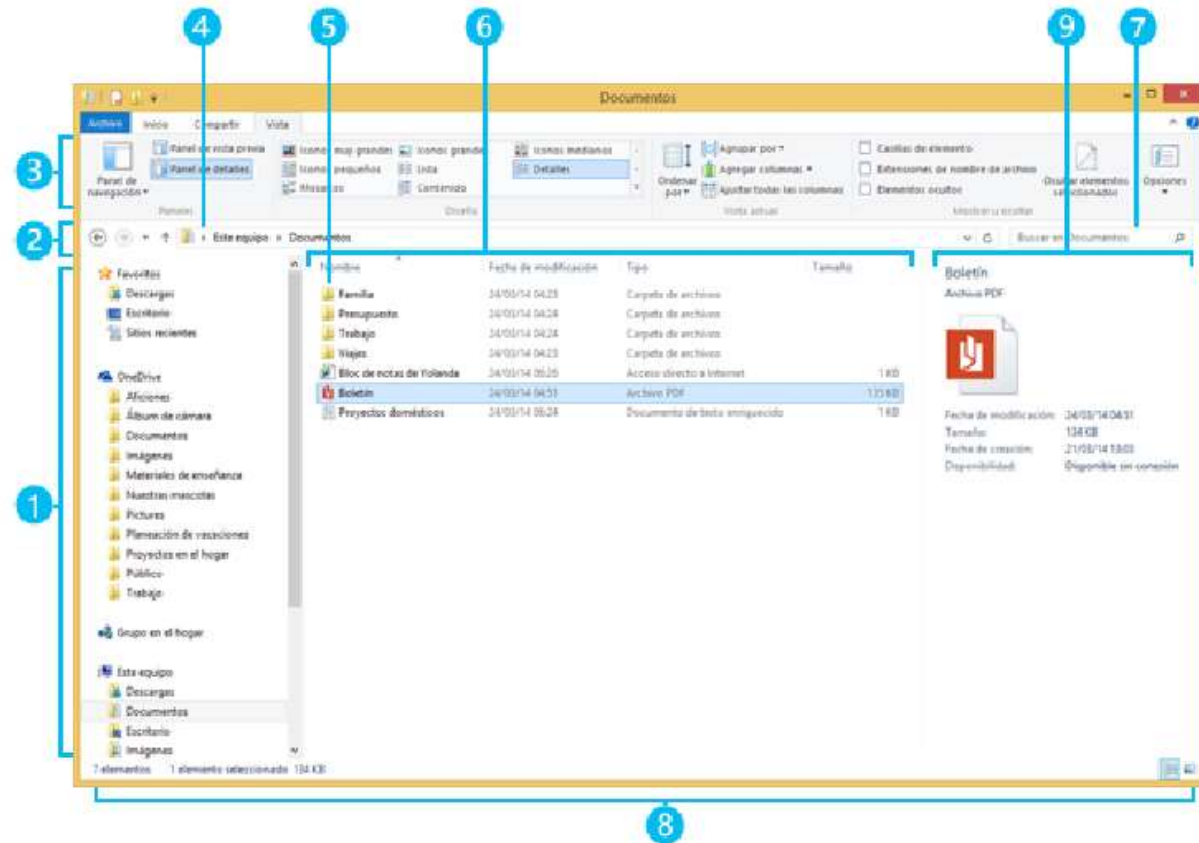
Lo que se conoce como explorador de Windows (también llamado Windows Explorer) consiste en una aplicación para administrar archivos que forma parte del sistema operativo Microsoft Windows. A través de esta herramienta es posible crear, editar o eliminar carpetas, archivos, etc.



**Windows + E**

## Interfaz

1. Panel izquierdo o panel de navegación
2. Botones Atrás, Adelante y Arriba
3. Barra de herramientas o Cinta
4. Barra de direcciones
5. Panel de contenido o lista de archivos
6. Títulos de columna
7. Cuadro de búsqueda
8. Panel de detalles/Barra de estado
9. Vista previa(modos vista detalles)



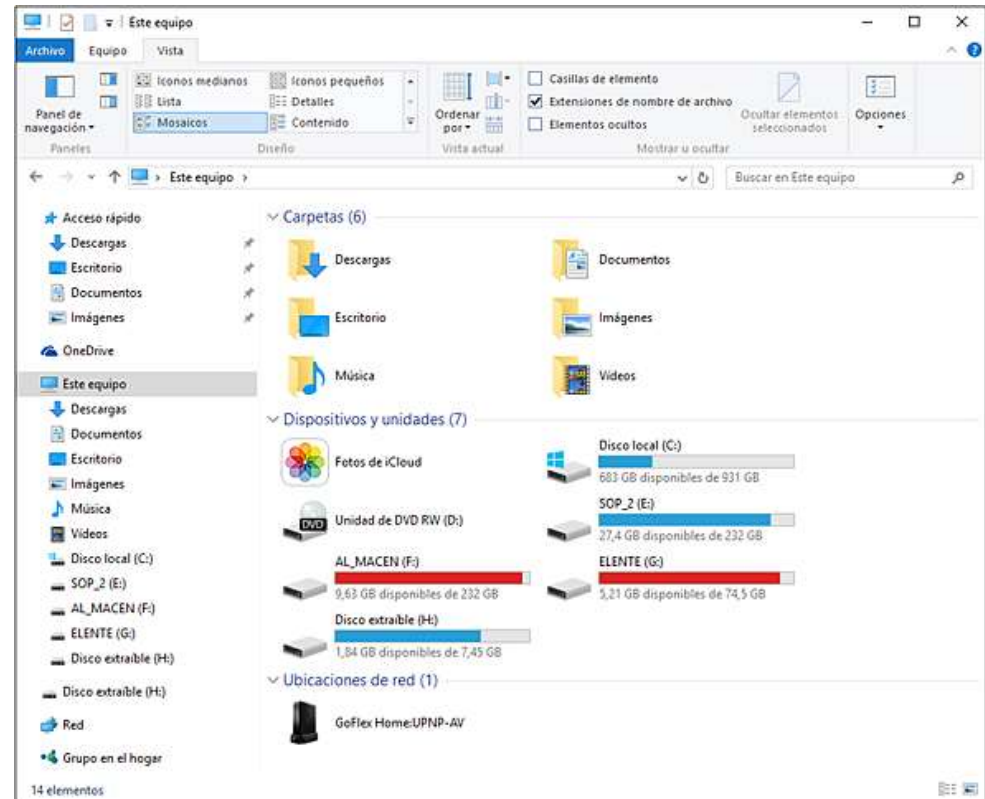




# ADMINISTRADOR DE ARCHIVOS (EXPLORADOR DE ARCHIVOS)

Las unidades de almacenamiento aparecen en la categoría **Dispositivos y unidades**, en el área de visualización.

Para mostrar el contenido de una unidad, active su nombre en el panel de navegación o haga doble clic o dos pulsaciones seguidas (pantalla táctil) sobre su nombre en el área de visualización.

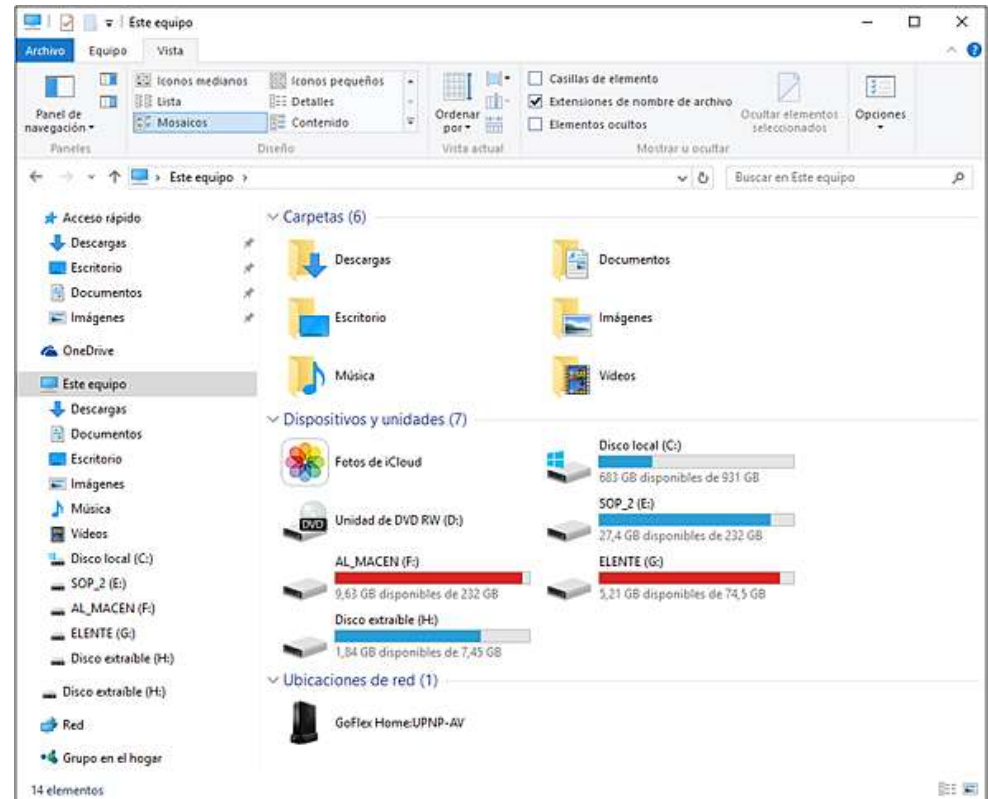




# ADMINISTRADOR DE ARCHIVOS (EXPLORADOR DE ARCHIVOS)

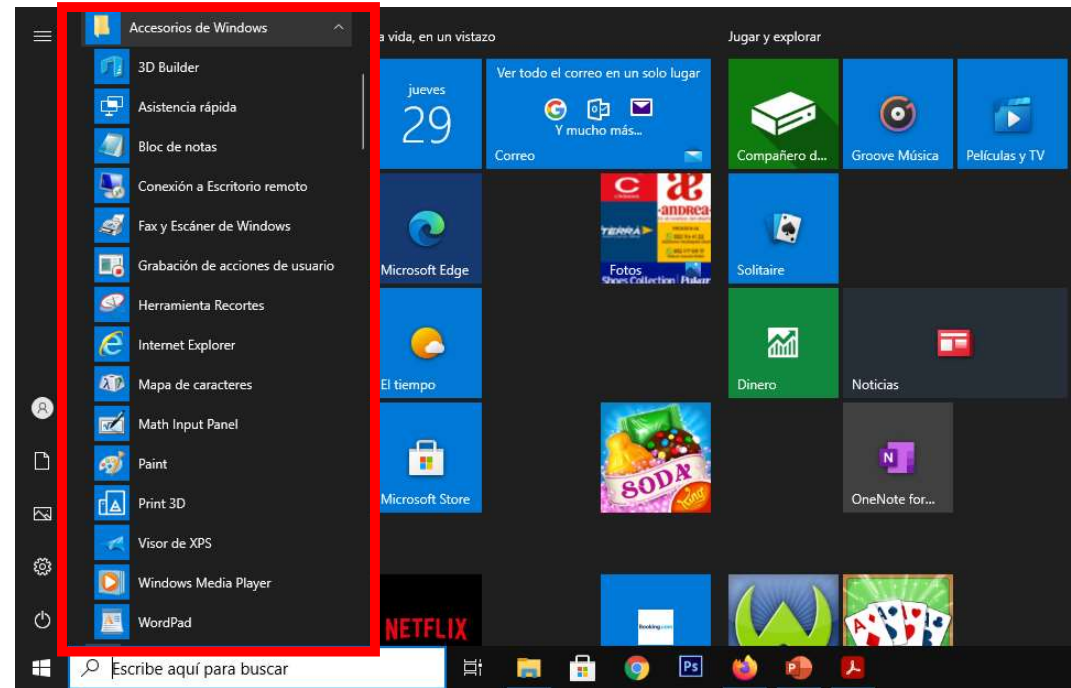
La categoría **Carpetas** muestra las carpetas personales del usuario.

Para mostrar el contenido de una carpeta, active su nombre en el panel de navegación o haga doble clic o dos pulsaciones seguidas (pantalla táctil) sobre su nombre en el área de visualización.



El sistema operativo Windows incorpora una serie de programas de utilidad general, de forma que pueda trabajar con su ordenador sin tener que recurrir a programas comerciales.

Estos Accesorios son programas sencillos pero, en muchos casos, más que suficientes para ciertas tareas.

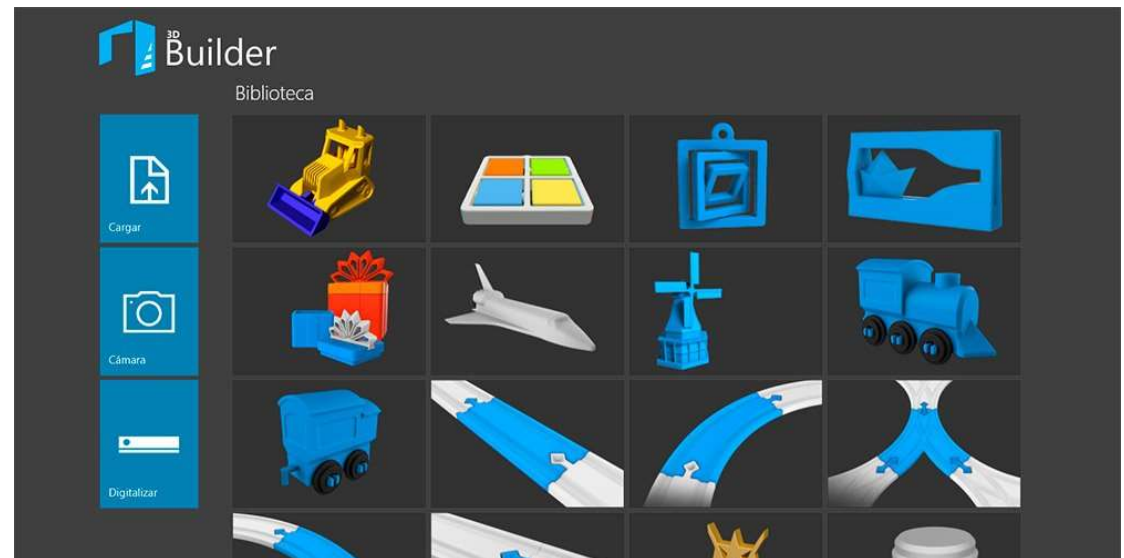




## ACCESORIOS DE WINDOWS

**3D Builder** es una app gratuita, que ya estaba disponible en la tienda de aplicaciones de Windows 8.1, y que nos permite crear diseños en 3D fácilmente.

Podemos crear desde cero, combinar modelos, usar las plantillas o cargar nuevos modelos. Realmente se trata de una app muy completa.





## ACCESORIOS DE WINDOWS

**El Bloc de notas** es un editor de texto incluido en los sistemas operativos de Microsoft desde 1985. Su funcionalidad es muy simple.





La aplicación **Grabación de Acciones de Usuario**, en inglés, Problem Steps Recorder (PSR) es una de esas aplicaciones prácticamente desconocidas, cuya utilidad es simplemente genial.

Se trata de una aplicación, incluida en Windows desde su versión 7 , que permite grabar los diferentes pasos que realizamos en nuestro equipo y guarda luego esta información en forma de archivo MHTML comprimido.

## ACCESORIOS DE WINDOWS







## ACCESORIOS DE WINDOWS

La **herramienta Recortes** nos permite seleccionar una parte de la pantalla para crear instantáneamente una captura en formato de imagen; una captura de pantalla. La encontramos escribiendo Recortes en el cuadro de búsqueda de Windows.



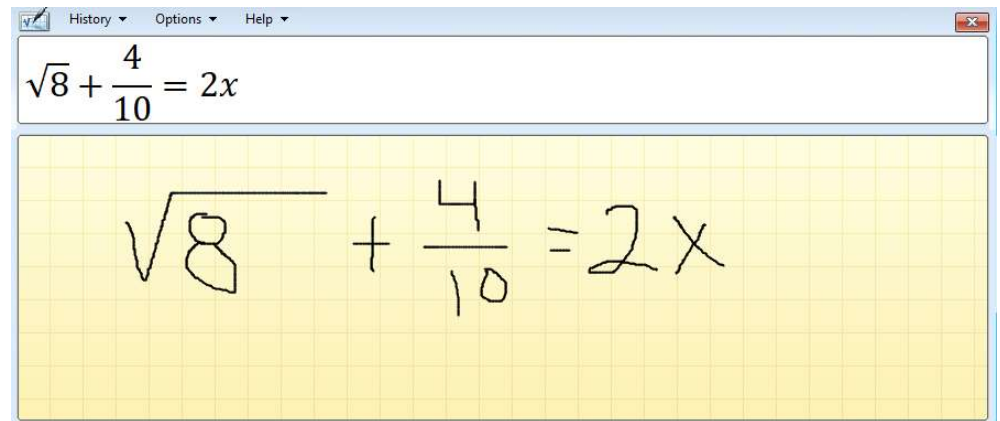
Herramienta Recortes

Aplicación



**Math Input Panel** es una pequeña aplicación genial de Windows que le permite usar dispositivos de entrada como pantallas táctiles, digitalizadores externos o incluso un mouse, para escribir fórmulas matemáticas que se reconocen automáticamente y se pueden insertar en diferentes tipos de documentos.

## ACCESORIOS DE WINDOWS





## ACCESORIOS DE WINDOWS

**Paint** es un programa editor de imágenes desarrollado por Microsoft. Paint ha acompañado al sistema operativo Microsoft Windows desde la versión 1.0.

Siendo un programa básico, se incluye en todas las nuevas versiones de este sistema.

