

Psicología como ciencia

ETIMOLOGÍA

- El término de psicología proviene de las palabras griegas PSYCHE –que significa alma- y LOGOS –que significa estudio-, lo que revela que en sus orígenes se refería al estudio del alma -posteriormente al de la mente-.



Etimología e historia de la “psicología”

- El **origen etimológico** de la palabra, psicología es griego: “psique” (*psyché*); que significa “alma”.
- Para los griegos la psicología era el estudio del alma humana.
- Alma = mente, espíritu, el yo, el interior, el adentro: diferente al cuerpo...

SIMBOLO:Psique

- *Psi* (Ψ ψ) es una letra del alfabeto griego.
- El significado de la palabra *psique* se explica por la asociación entre la letra Psi y la palabra de origen griego “Psyche”. Esta última, aunque anteriormente había sido empleada para designar a las **mariposas**, fue evolucionando con el tiempo y pasando a significar “aliento”, “ánimo”, “soplo de viento” y, más tarde, “alma” y “mente”.



Los griegos tenían la ancestral creencia de que cuando una persona fallecía y exhalaba su último soplo de aire, su alma salía del cuerpo volando, como una mariposa. En ese entonces, la mariposa era considerada un símbolo de vida y esperanza.

En la mitología griega se suele representar a la diosa Psique con la figura y apariencia de una joven con alas de mariposa, y es la hija menor del rey de Anatolia. Los escritos mitológicos suelen referirse a Psique como una diosa de gran belleza, que representa la bondad y el alma humanás.



Psicología como ciencia.

- Las características más destacables de la psicología como ciencia son:
- Precisión. Los psicólogos procuran ser precisos de varias maneras definiendo con toda claridad lo que van a estudiar, expresando los resultados de forma numérica, y comunicando estos resultados por medio de informes detallados en los que describen a sujetos, equipo, procedimiento, tareas y resultados.



- Objetividad. La objetividad del psicólogo se refiere al intento de evitar que sus prejuicios incluyan en sus estudios. La ciencia se autorregula a sí misma, dado que al tener que ser publicados los datos, la posibilidad de ser criticados, estimulan a los científicos a vigilar su trabajo contra el prejuicio (que no contaminen los datos).

- Empirismo. Esta característica se refiere a que todas las afirmaciones deben estar respaldadas por estudios empíricos basados en la observación. Estos estudios pueden ser hechos directamente por el investigador o pueden conocerse por informes escritos, discursos o correspondencia personal.

- -Determinismo.
- Los psicólogos están convencidos de que las acciones de las personas están determinadas por un gran número de factores, algunos internos –potencialidades genéticas, emociones, pensamientos, etc.- y otros externos –influencia de otras personas, circunstancias, etc.-. No se aceptan como influencias, la magia, la suerte o los espíritus malignos. El determinismo se reduce a ciertas actitudes respecto a la explicación y predicción. Cuanto más sabemos, más comprendemos y mayor será nuestra capacidad para predecir

- Parsimonia.
- Se prefieren explicaciones sencillas que hayan sido sometidas a pruebas y que respondan a los hechos observados. Sólo se aceptarán explicaciones complejas y abstractas cuando las mas sencillas han resultado inadecuadas o incorrectas.



- - Aperturismo.
- Los psicólogos tienen que estar abiertos a las críticas, nunca pueden afirmar que sus resultados sean concluyentes, siempre deben de aceptarlos de forma provisional ya que en cualquier momento pueden ser rechazados –por ejemplo, pueden ocurrir errores debido a complicaciones del mundo real, instrumentos defectuosos o procedimientos mal diseñados-.

CAMPOS APLICADOS A LA PSICOLOGÍA



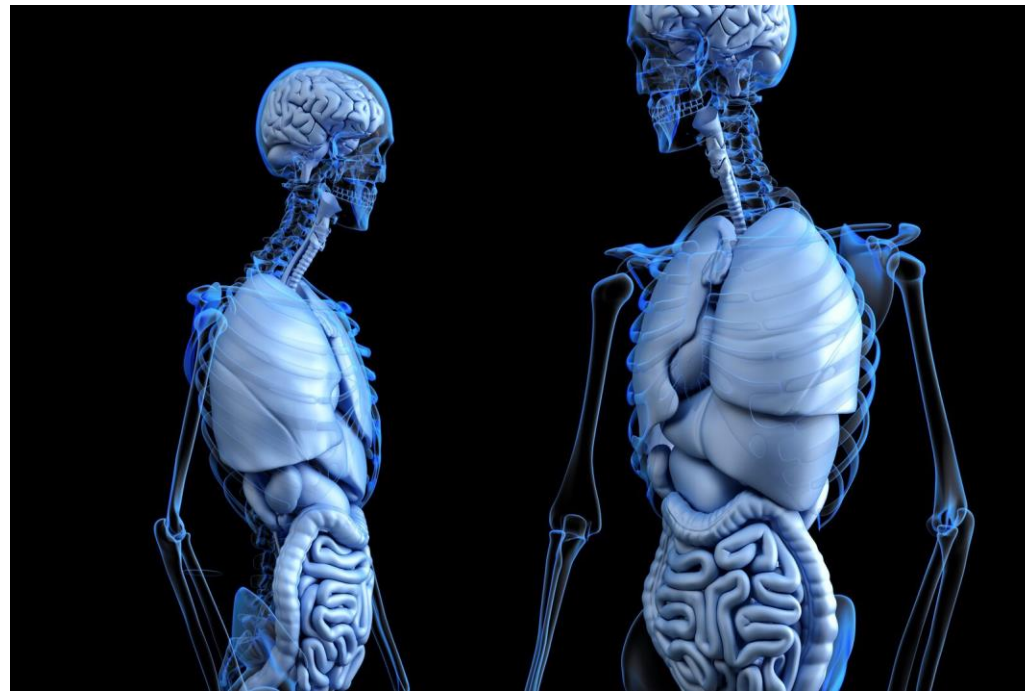
Psicología experimental

- Incluye el estudio de procesos psicológicos básicos, tales como percepción, sensación, aprendizaje, memoria, etc. Se trabaja principalmente en laboratorios equipados para ello, y se utilizan tanto sujetos humanos como animales en las investigaciones.



Psicología fisiológica.

- Investiga las bases biológicas del comportamiento, especialmente el sistema nervioso y endocrino. En los últimos años ha habido un gran interés por la psicología neurológica. Los sujetos de estudio suelen ser humanos con lesiones cerebrales o musculares, pero sobre todo animales.



Psicología cuantitativa.

- Trata de desarrollar métodos matemáticos, estadísticos y cuantitativos para estudiar y comprender la conducta. Crean métodos estadísticos para su aplicación en experimentos y analizar los datos obtenidos en éstos. También construyen test, cuestionarios, escalas, etc.



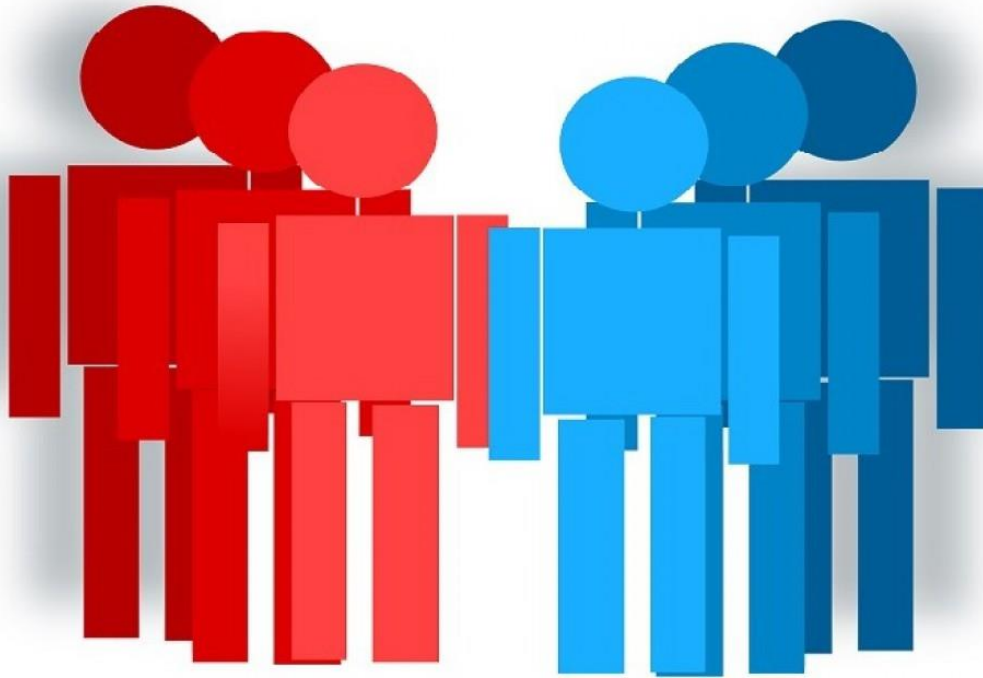
Psicología de la personalidad.

- Mide y describe la personalidad, y formula teorías sobre su desarrollo. Estudia al individuo y sus diferencias con otros individuos. Intenta clasificar a los individuos por medio del estudio y cuantificación de determinados rasgos o características. Todo esto se realiza a través de entrevistas y pruebas especialmente elaboradas al respecto –de ahí su conexión con la psicología cuantitativa “psicometría”-.



. Psicología social.

- Estudia la conducta de los grupos, la influencia del grupo sobre la conducta de los individuos, la conducta de los individuos en función de ser miembros de un grupo, etc. Intenta resolver los problemas prácticos que surgen en las relaciones.



Psicología evolutiva o del desarrollo.

- Estudia los cambios que se producen a lo largo de la vida. Una parte de la psicología evolutiva focaliza sus estudios en algunas épocas determinadas de la vida –por ejemplo, la infancia o la vejez-. Otra parte se centra en la evolución de determinados procesos durante toda la vida, tales como el desarrollo del razonamiento moral desde la infancia hasta la edad adulta. En términos generales pretenden describir, explicar, predecir e intentar modificar el comportamiento desde el nacimiento hasta la vejez.



Psicología de la educación.

- Estudia los aspectos psicológicos de la educación. Va estudiar que otras variables, además del aprendizaje, influyen en el rendimiento – por ejemplo, la motivación, la personalidad de los sujetos, etc.-. También estudia otro tipo de variables en relación con los profesores, o los métodos de enseñanza entre otras.

