

CASO PRÁCTICO 2 (2012-2013)

Una mujer sufre un accidente de tráfico y es llevada al hospital.

Al no poder respirar autónomamente, se le conecta a un respirador artificial en la Unidad de Vigilancia Intensiva. A los cinco días presenta fiebre alta y estridor respiratorio.

Se le toma una muestra del tracto respiratorio inferior y se cultiva en placas de agar sangre, agar chocolate y agar de MacConkey.

Tras la incubación, se observan colonias en todas las placas, siendo las colonias observadas en agar de MacConkey de color rosa intenso y muy mucosas (Figura 1).

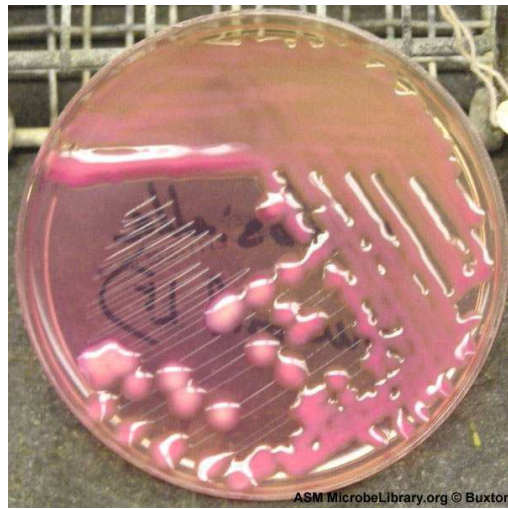


Figura 1

1. ¿Cuál es el diagnóstico más probable de la enfermedad?
2. ¿Cuál es el agente etiológico más probable? ¿En qué datos se basa?
3. ¿Qué sistema(s) de identificación comercial utilizaría para identificar dicho microorganismo? ¿Por qué?