

## **UNIDAD I: COMPONENTES DE LA IMAGEN.**

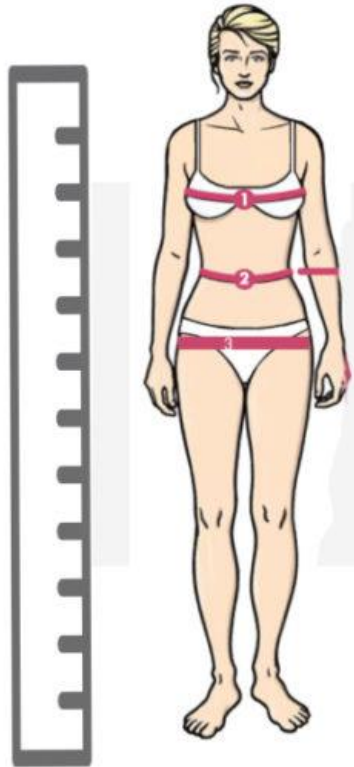
### **I.3 Buena imagen**



**CARLOS  
SOTOMAYOR**  
Fashion Brand

# “Importancia de la Buena Imagen “

- **Tipo de figura**



## Toma tus medidas

Usa una cinta métrica y mantén la posición de tu cuerpo recta viendo hacia el frente

1. Mide tu busto
2. Mide tu cintura
3. Mide tu cadera

No retengas la respiración. Puedes platicar mientras tomas las medidas para que no se alteren

Tip: Pide ayuda de una amiga y toma tus medidas frente al espejo para que puedas ver que la cinta sigue una línea recta

Es importante que la cinta no quede justa, debe haber un dedo entre la cinta y tu cuerpo.

Ahora puedes anotar tus medidas:

- Busto \_\_\_\_\_
- Cintura \_\_\_\_\_
- Cadera \_\_\_\_\_

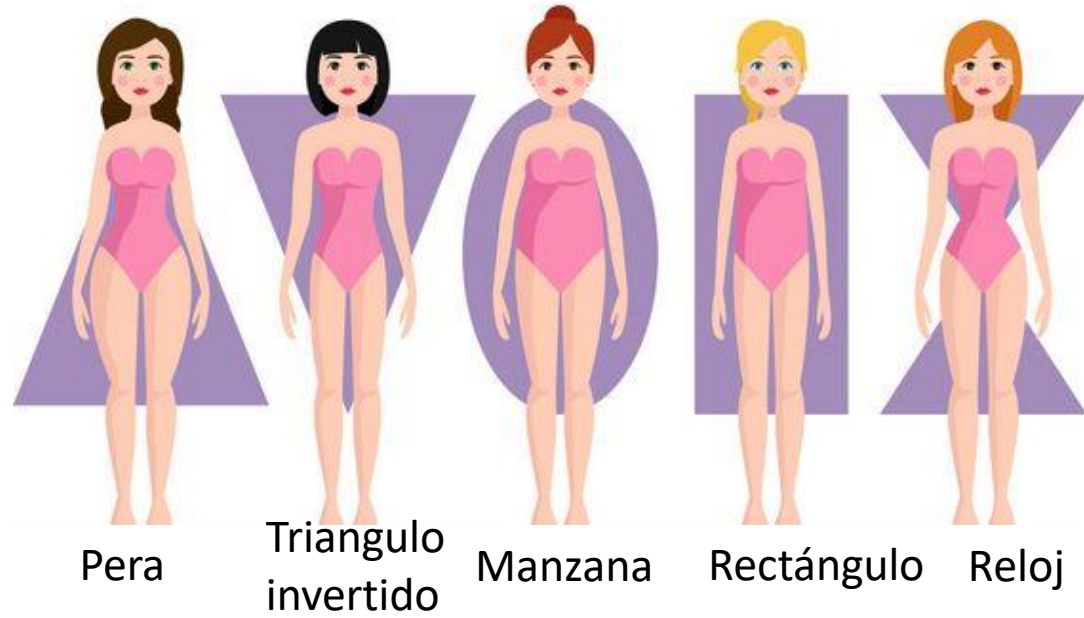
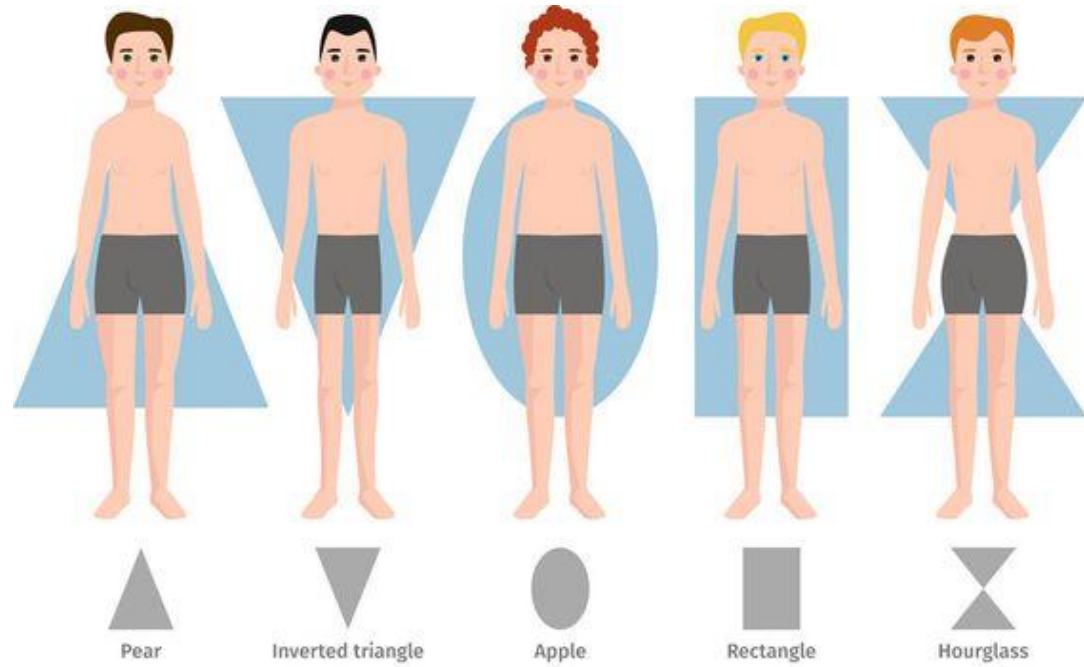


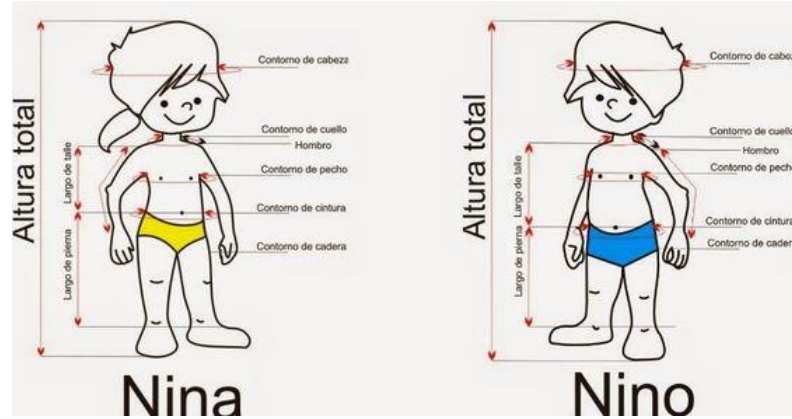
Descubre cual es tu silueta

**Tus medidas nos dicen cual es tu estructura. Existen diferentes tipos de cuerpo y conocer el tuyo te ayudara a sacarte el mejor partido.**

**Conocer el resultado es muy sencillo.**

- **Si la medida de tu busto es más grande que tu cintura y cadera tienes el cuerpo de manzana o triangulo invertido.**
- **En caso de que la medida de tu cadera sea más grande que tu cintura y busto tienes cuerpo de pera.**
- **Cuando la medida entre tu busto y tu cadera se acercan mucho y tu cintura es más pequeña, tienes cuerpo de reloj de arena.**
- **Por último si las medidas entre tu busto, cintura y cadera son muy similares tienes cuerpo de rectángulo.**





**Actividad 1: tomarse las medidas e identificar que tipo de cuerpo tienes.**

Adicional deberás anotar que tipo de ropa según su tipo de cuerpo puedes usar.

**Actividad 2: responder lo siguiente:**

**Cual es mi tono de piel y a que estación del año que pertenezco?**

**Según la paleta de colores cuales ya uso?**

**Cuales me gustaría usar?**

**Cuales definitivamente no usaría?**

**Nota: Esta actividad es tanto para hombres como para mujeres.**

## Colores según las estaciones.

**La teoría de las cuatro estaciones no es otra cosa que un sistema mediante el cual encontraremos la paleta de colores indicada para cada persona.**

**PASO 1: Identifica tu tono de piel:** Sin maquillaje, con la piel limpia y luz natural observa detenidamente tu rostro; si la piel tiende hacia el amarillo o el dorado, tienes una “piel fría”. Si por el contrario tiende hacia el rosa o rojizo entonces tienes “piel cálida”.

**OJO:** si su tono es frío, serás invierno o verano, si por el contrario es cálido, entonces serás primavera u otoño.

No importa hombre o mujer esta actividad nos sirve para conocer la gama de colores que podemos utilizar.





## Colores según las estaciones.

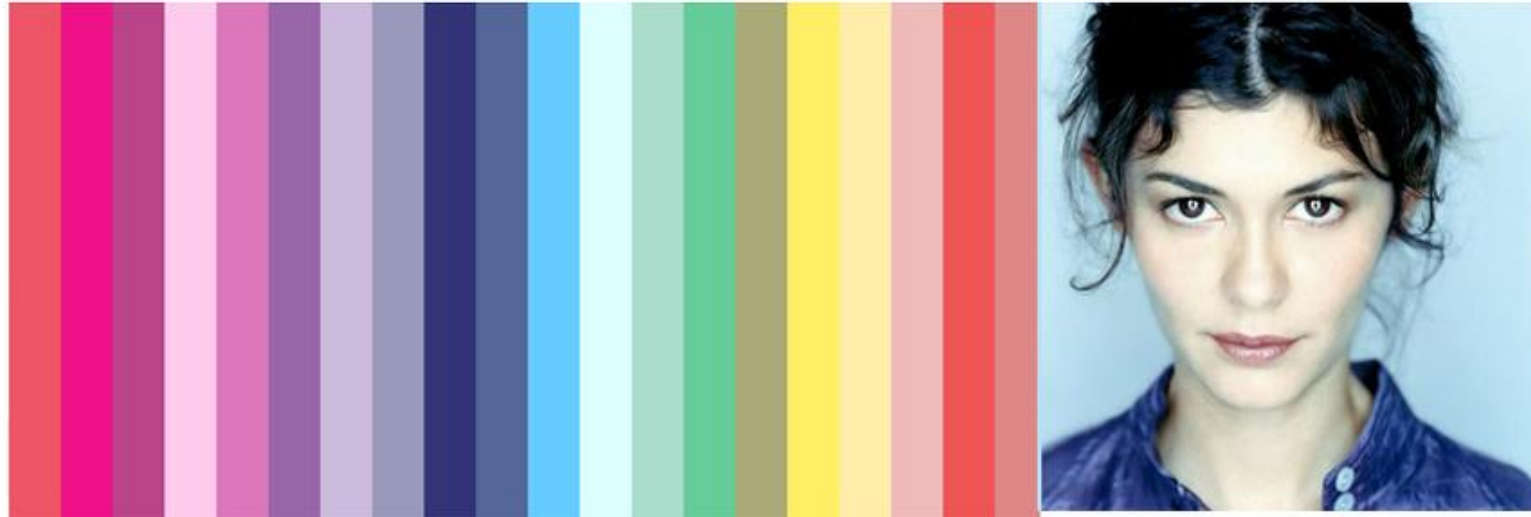
**PASO 2: Ubícate en una estación:** (Primavera, Verano, Otoño o Invierno) las estaciones de color se determinan a partir del contraste que existe entre el color de ojos, piel y cabello.

Tonalidad de la piel	Color de pelo	Estacion
Fria	Claro	Verano
	Oscuro	Invierno
Cálida	Claro	Primavera
	Oscuro	Otoño

## Colores según las estaciones.



# INVIERNO



Cara angulosa, cejas gruesas, contraste marcado entre pelo, ojos, piel, nariz y boca. Son de mirada penetrante, generalmente tienen el pelo oscuro.

Les quedan muy bien los colores luminosos (rojo, magenta, verde esmeralda). No les favorecen los colores tierra o los pasteles. Les queda muy bien el negro).

Debe usar estampados llamativos y accesorios de plata brillante.

Son líderes, organizadas, seguras, perfeccionistas, no muy afectivas, tampoco suele sacrificarse por los demás.

Evitar los colores tierra y pasteles

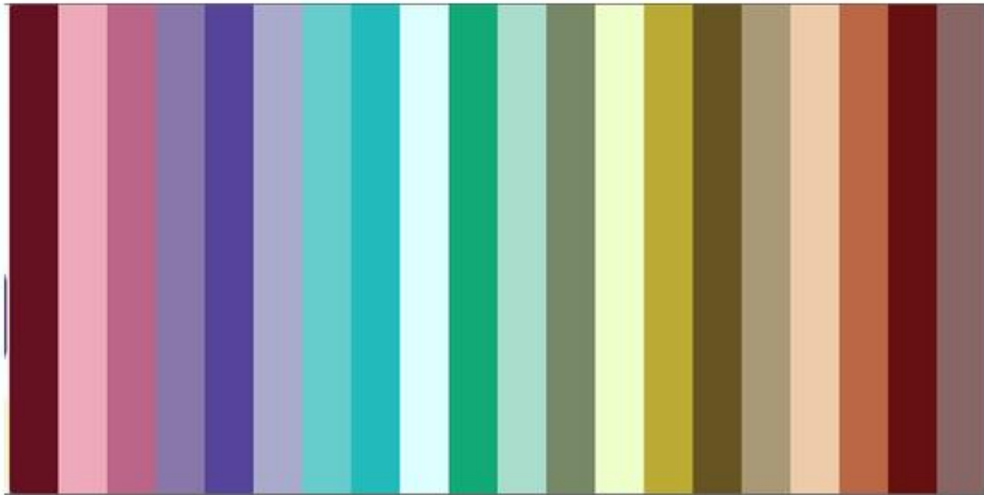




## Colores según las estaciones.



# OTOÑO



Las cálidas opacas (otoño) tiene caras muy naturales, con poco contraste, aspecto safari (los colores de su cara son muy similar en tonalidades terracotas), tiene aspecto cálido o amarillento, su pelo es de medio a oscuro, se broncean dorado.

Les quedan mejor los colores tierra (verde hoja, café). Deben buscar contraste con estampados exóticos (ej: animal print), accesorios de oro opaco.

Su personalidad es extrovertida, son mujeres resueltas, valientes, las mejores amigas y algo obstinadas.

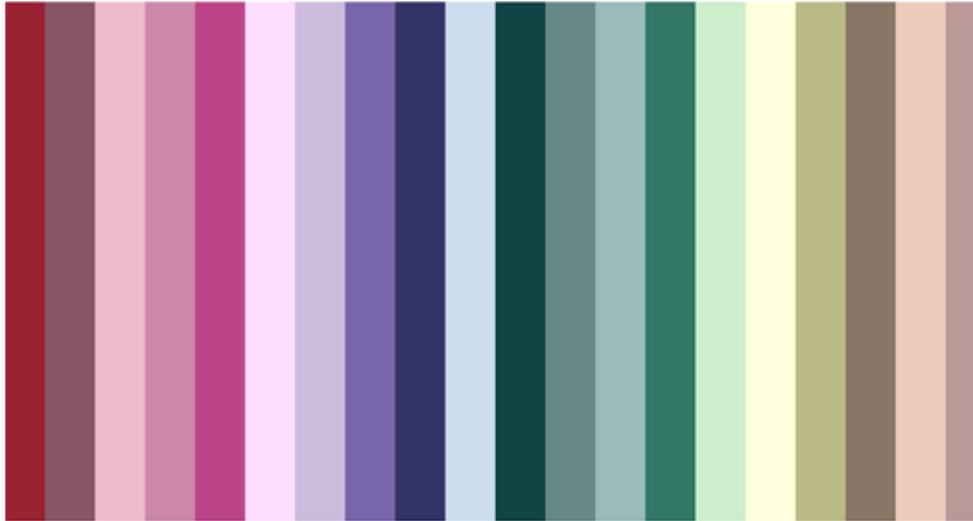
Evitar los colores brillantes



## Colores según las estaciones.



# VERANO



Las frías opacas se caracterizan por tener un cara yin (de rasgos delicados, piel clara, nariz y boca pequeña). El contraste de color entre su piel y su pelo es medio/bajo. Su piel es muy sensible, de hecho se queman fácilmente con el sol. Tienen el pelo fino y claro o medio. Les van los colores opacos de tono medio de base azul y rosada que contrasten con sus colores suaves para resaltarla, pero cuidando de no sobrepasarla. Les va bien la plata opaca en los accesorios.

Son de personalidad reservada, indagadora, cuidadosa y amorosa. No opina hasta que esta segura que va a decir , es analítica y no muy extrovertida.

Evitar los colores de base amarilla o dorada y el negro





## PRIMAVERA



Las primaveras tiene una cara traviesa , de aspecto juguetón. De hecho, son personas bromistas que sonrín con frecuencia. Generalmente, de niños Tienen ojos de colores fuertes y pelo de medio a oscuro. Les favorecen los mejor los colores radiantes y luminosos que contrastan altamente con su look. Deben optar por estampados de alto contraste y divertidos. Su personalidad es extrovertida, egocéntrica , amante de la vida, espontanea y positiva.

Evitar el negro, los colores pasteles y los colores tierra





## PRIMAVERA



Las primaveras tiene una cara traviesa , de aspecto juguetón. De hecho, son personas bromistas que sonríen con frecuencia. Generalmente, de niños Tienen ojos de colores fuertes y pelo de medio a oscuro. Les favorecen los mejor los colores radiantes y luminosos que contrastan altamente con su look. Deben optar por estampados de alto contraste y divertidos. Su personalidad es extrovertida, egocéntrica , amante de la vida, espontanea y positiva.

Evitar el negro, los colores pasteles y los colores tierra

