



UNIVERSIDAD DEL SURESTE

 UDS Mi Universidad

 @UDS_universidad

www.uds.mx

Mi Universidad

Tel. 01 800 837 86 68

Unidad III

Inteligencia Emocional

- **Liderazgo**



Liderazgo

- **Liderazgo convierte una visión en realidad. Para influir sobre los seguidores de modo que muestren disposición al cambio, los líderes necesitan una serie específica de aptitudes que guíen sus acciones.** Estas aptitudes se pueden concebir como las herramientas interiores para motivar a los empleados, dirigir los sistemas y procesos, y guiar a la organización hacia metas comunes que le permitan alcanzar su misión.

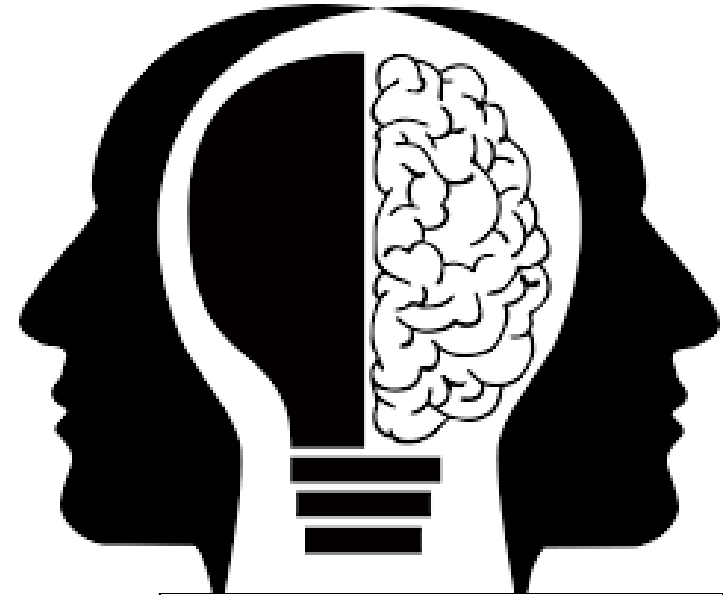


Liderazgo

- **El Liderazgo Requiere De:**
- **Personalidad:** entusiasmo, integridad, auto-renovación.
- **Análisis:** fortaleza, criterio perceptivo.
- **Logro:** rendimiento, audacia, desarrollo de equipos.
- **Interacción:** colaboración, inspiración, servicio a los demás .



- **Las Aptitudes De Liderazgo Incluyen:**
- **Habilidades de liderazgo:** los líderes poseen atributos que hacen que la gente se sienta orgullosa de seguirlos. Proporcionan un sentimiento de confianza y pueden reunir a las tropas y levantar la moral cuando hay dificultades.



Liderazgo

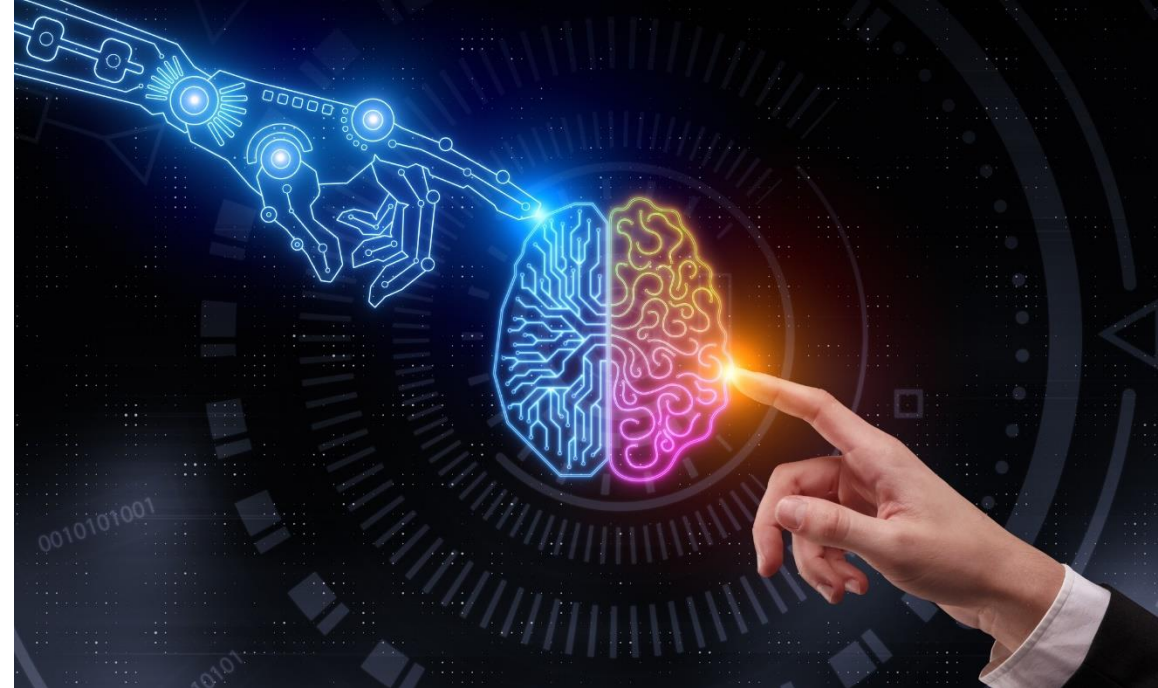
- **Visión:** los líderes tienen la capacidad de incrementar la productividad en las áreas más necesitadas de mejoras.
- **Desarrollo de equipos:** los líderes desarrollan equipos de alto rendimiento que se unen para colaborar en una misión o meta común, en lugar de dejar simplemente que los objetivos queden sin asignar.



- **Resolución de conflicto con ganancia por ambas partes:** los líderes pueden efectivamente resolver desacuerdos y conflictos. Resuelven disputas al enfocarse en solucionar problemas sin ofender el ego de las personas.



- **Evaluación exacta y rápida de la situación:** los líderes asumen la responsabilidad cuando la situación lo demanda y hacen que las cosas correctas se hagan a tiempo.

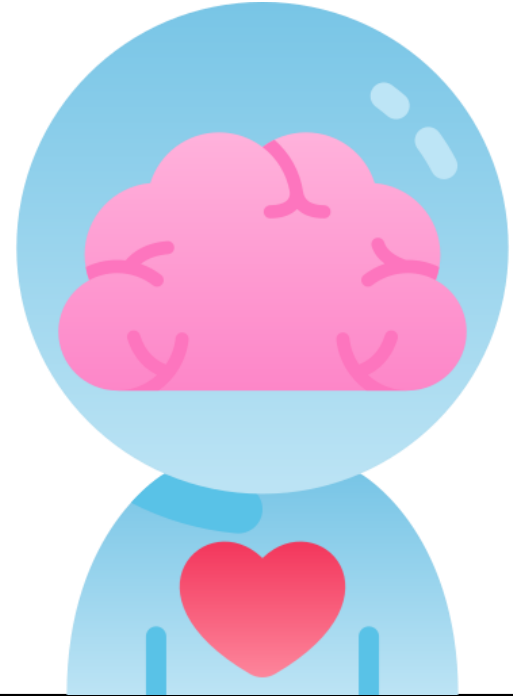


- **Capacitación/preparación:** los líderes saben que hasta los errores pueden ser oportunidades de aprendizaje.
- **Compromiso de participación del empleado:** los líderes promueven el sentido de pertenencia al involucrar a los empleados en el proceso de toma de decisiones y planificación.

Liderazgo



- **Teorías Del Liderazgo**
- **Teoría Del Atributo:** algunas veces los atributos de la personalidad pueden llevar a las personas de una manera natural a funciones de liderazgo, aunque esto no es común. También se le conoce como la teoría del “líder que nace o líder natural.”



- **Teoría De Grandes Acontecimientos:** una crisis o un acontecimiento importante puede generar cualidades extraordinarias de liderazgo en una persona ordinaria.



- **Teoría Del Liderazgo Transformador:** las personas pueden decidir convertirse en líderes aprendiendo destrezas de liderazgo. Ésta es la teoría más aceptada hoy y es la premisa en la que se basa este manual.



- **Once Principios De Liderazgo :**
- **Conózcase A Sí Mismo Y Trate De Mejorar.** Fortalezca sus habilidades de liderazgo leyendo, estudiando, tomando clases apropiadas, etc.
- **Sea Técnicamente Capaz.** Como líder, debe conocer su trabajo y tener un conocimiento sólido del trabajo de sus empleados.



- **Busque Y Asuma La Responsabilidad Por Sus Acciones.** Busque maneras de conducir a su organización hacia nuevos horizontes. Y cuando las cosas vayan mal, no culpe a los demás. Analice la situación, tome la acción correcta y avance hacia el próximo reto.
- **Tome Decisiones Firmes Y Oportunas.** Utilice herramientas apropiadas para la resolución de problemas, toma de decisiones y planificación.



- **Mantenga Informada A Las Personas.**
Sepa cómo comunicarse con los empleados, directivos y otras personas claves dentro de la organización.
- **Desarrolle Un Sentido De Responsabilidad En Los Demás.**
Promueva buenos atributos de personalidad entre las personas para que les permitan llevar a cabo sus responsabilidades profesionales.



- **Asegúrese Que Las Tareas Se Entiendan, Se Supervisen Y Se Cumplan.** La comunicación es clave para esta responsabilidad.
- **Prepare A Sus Empleados Como Un Equipo.** Aunque muchos líderes llaman “equipo” a su departamento, sección, etc., se trata en realidad de un grupo de personas que hacen su trabajo. Los buenos líderes forman equipos sólidos.



- **Use Toda La Capacidad De Su Organización.** Al desarrollar un espíritu de equipo, podrá hacer que su organización, departamento, sección, etc. utilice toda su capacidad.
- **Predique con el ejemplo. Sea un modelo para sus empleados.** Ellos no sólo debe escuchar lo que usted espera que hagan, sino también ver que usted lo hace.
- **Conozca a sus empleados y vele por su bienestar.** Entienda la importancia de interesarse sinceramente en sus trabajadores.



Liderazgo

- **Liderazgo Es Influencia**
- Liderazgo involucra influir de alguna manera sobre los empleados, miembros o “seguidores” para llevar a cabo las metas de la organización o del grupo.
- En otras palabras, liderazgo es la acción de lograr que las personas se identifiquen con una misión o visión para que trabajen en su realización. Las palabras claves en esta definición son “personas” y “misión.”



- **Liderazgo Transformador**
- El liderazgo transformador incluye visión, planificación, comunicación y acción creativa. El método de transformación impacta simultáneamente en el desarrollo personal y la productividad organizativa de todos los involucrados.

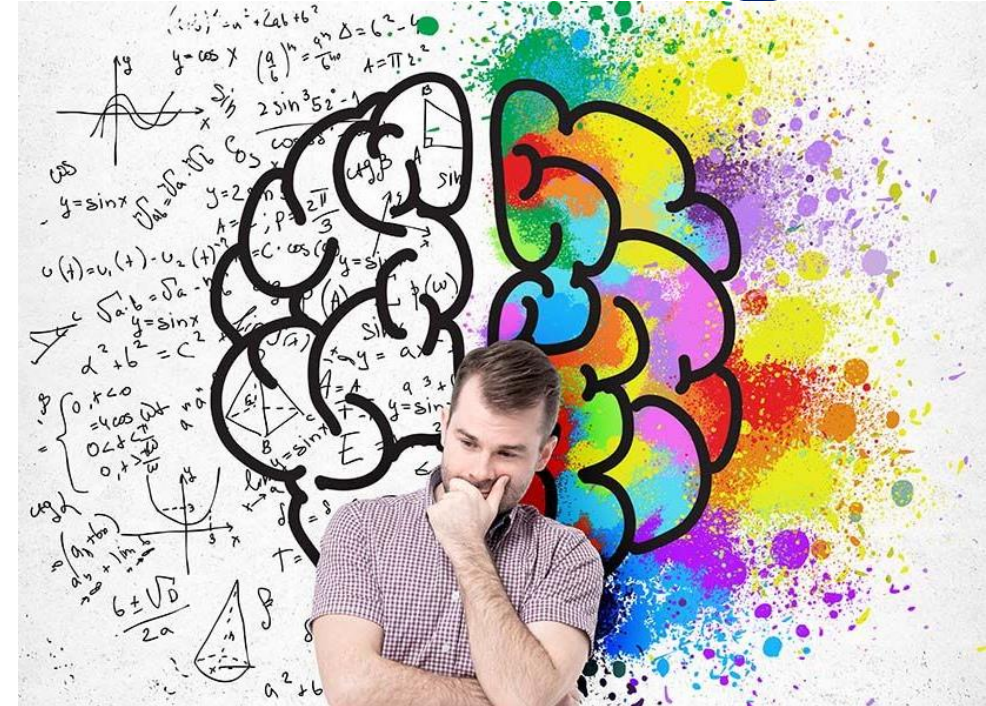


- **Estilos Personales**
- Estilo personal es la manera en la que interactuamos y respondemos a las personas, cosas, situaciones y tiempo, es el filtro por el cual vemos el mundo.



- **Estilos Personales**

- Estilo personal es la manera en la que interactuamos y respondemos a las personas, cosas, situaciones y tiempo, es el filtro por el cual vemos el mundo. Es importante recordar que no hay una manera correcta o equivocada de ser. Todos tenemos personalidades “moldeadas” de forma diferente.



- **Los Cuatro Pares**

- Esta teoría sugiere que hay cuatro pares o divisiones en la personalidad.
- Cada parte del par viene con su propio grupo de puntos fuertes y débiles, y juntos conforman el estilo de la personalidad de un individuo.



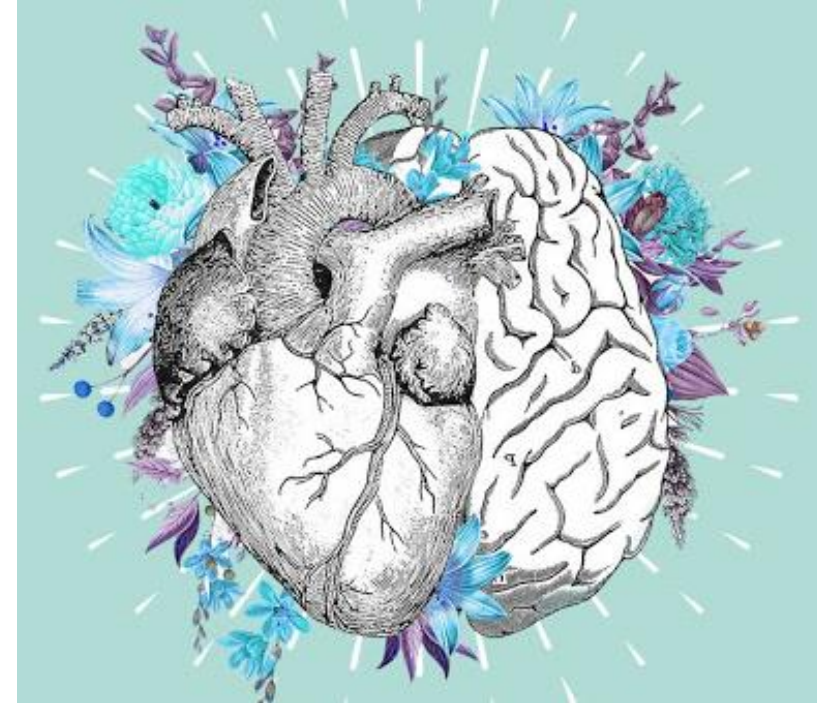
Liderazgo

- **Introversión/Extroversión**
- La introversión y extroversión expresan la importancia e influencia de otras personas para el individuo.
- Las personas que son más introvertidas que extrovertidas tienden a tomar decisiones de alguna manera independientemente de las restricciones o presiones de la situación, cultura, personas o aspectos que los rodean.



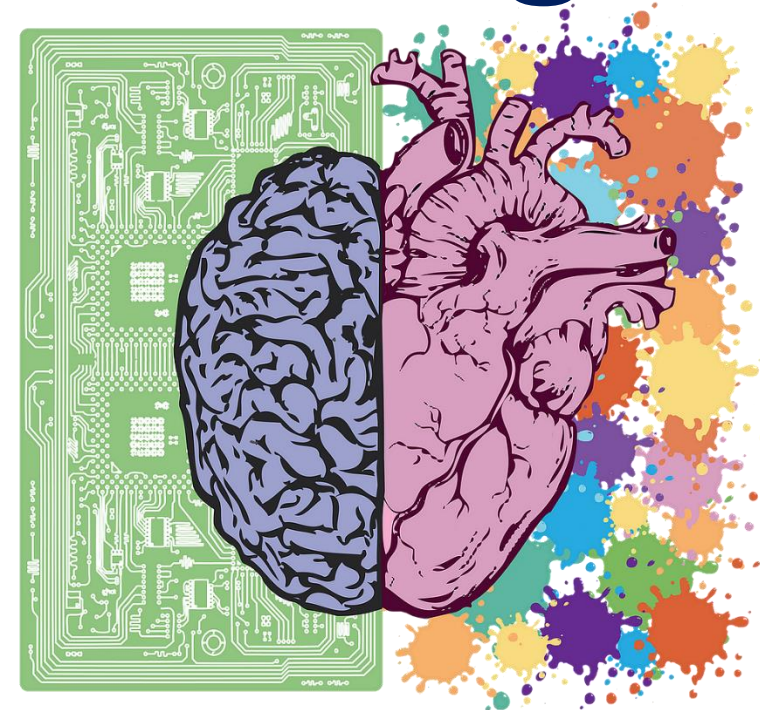
Liderazgo

- Las personas extrovertidas están adaptadas a la cultura, personas y aspectos que los rodean, se esfuerzan por tomar decisiones acordes con las demandas y las expectativas. La persona extrovertida es sociable, libre socialmente e interesada en la variedad y en trabajar con gente.



Liderazgo

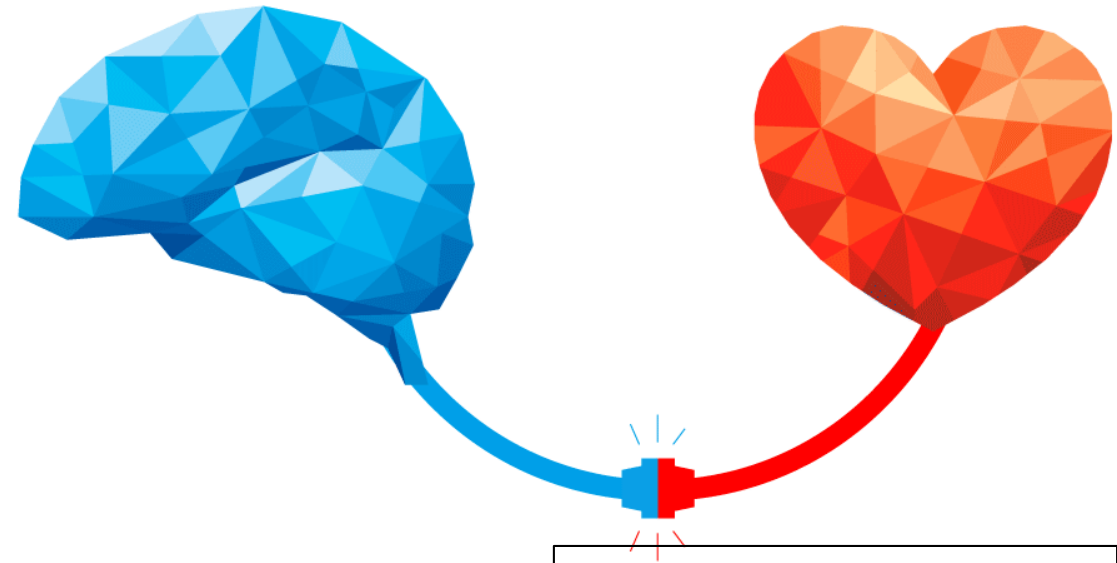
- **Intuición/Practicidad**
- La persona intuitiva prefiere las posibilidades, las teorías, las experiencias, el panorama, la innovación y lo nuevo, y se aburre con los pequeños detalles, lo concreto y lo actual, y los hechos ajenos a los conceptos.



- El tipo práctico prefiere lo concreto, real, objetivo, estructurado, tangible y lo “aquí y ahora.” Una personalidad perceptiva muestra impaciencia con la teoría y lo abstracto, y desconfía de la intuición.



- **Sentimiento/Pensamiento**
- El tipo sensitivo hace juicios sobre la vida, las personas, los acontecimientos y las cosas basadas en empatía, calidez y valores personales.
- En general, se lleva bien con las personas.

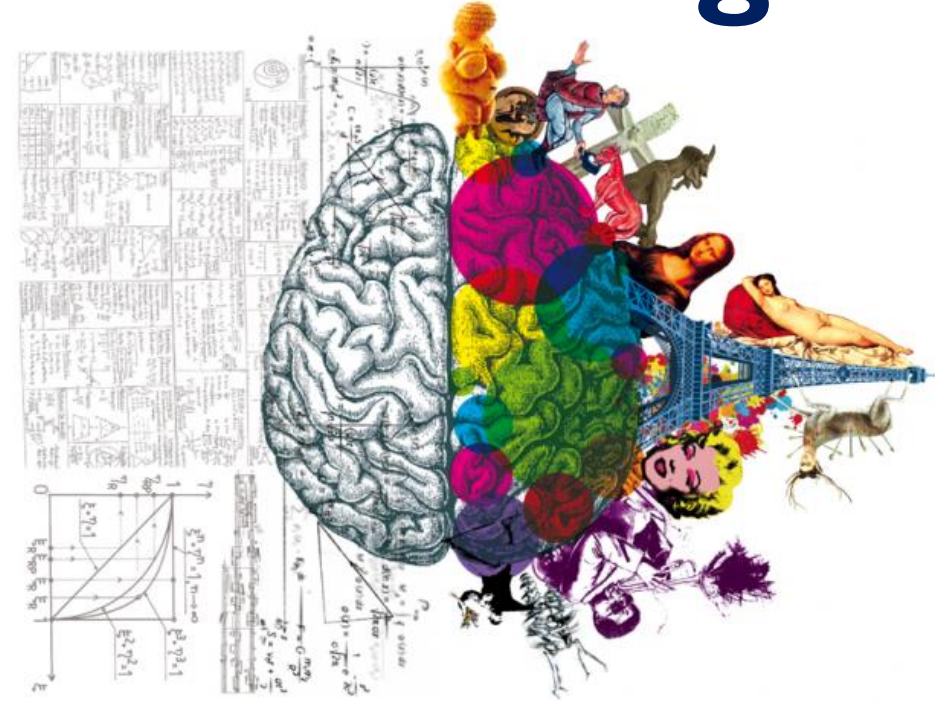


Liderazgo

- El reflexivo hace juicios sobre la vida, las personas, los acontecimientos y las cosas basadas en lógica, análisis y evidencia, evitando la irracionalidad de tomar decisiones basadas en sentimientos y valores.



- **Percepción/Juicio**
- El perceptivo es un recopilador de información, siempre quiere saber más antes de decidir. En consecuencia, el tipo perceptivo es abierto, flexible, adaptable, se abstiene de juzgar, y es capaz de ver y apreciar todos los aspectos de un punto.
- Se involucran en tantas tareas que no logran concluir que tanto ellos como los que los rodean se pueden a veces frustrar.



- El juzgador es decisivo, firme y seguro, establece metas y las sigue. El juzgador quiere cerrar libros, tomar decisiones y avanzar al siguiente proyecto.





UNIVERSIDAD DEL SURESTE

 UDS Mi Universidad

 @UDS_universidad

www.uds.mx

Mi Universidad

Tel. 01 800 837 86 68