



¿QUE ES LA EMPRESA?

¿QUE ES LA EMPRESA?

Para la Real Academia de la Lengua:

- Una empresa es una organización dedicada a actividades industriales, mercantiles o de prestación de servicios con fines lucrativos.
- De acuerdo al Derecho internacional, la empresa es el conjunto de capital, administración y trabajo dedicados a satisfacer una necesidad en el mercado.



¿QUE ES LA EMPRESA?

•La **empresa** es una organización social que realiza un conjunto de actividades y emplea recursos (financieros, materiales, tecnológicos y humanos) para lograr la satisfacción de una necesidad o deseo de su mercado, con el propósito de obtener ganancia o beneficio social.



Objetivos de la empresa

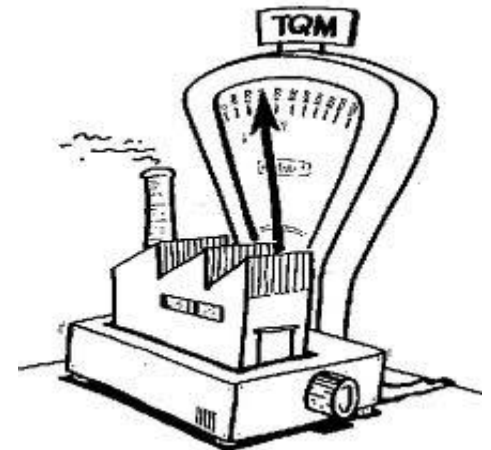
- Producir bienes y servicios.
- Obtener beneficios.
- Lograr la supervivencia.
- Mantener un crecimiento.
- Ser rentable.



Finalidad de la empresa

según su dueño, gerente, socio, empleado, cliente, comunidad o asesor:

- Satisfacer a los clientes.
- Obtener la máxima rentabilidad.
- Obtener resultados a corto plazo.
- Beneficiar a la comunidad.
- Dar servicio a los clientes.
- Beneficiar a los empleados.
- Dar imagen personal.

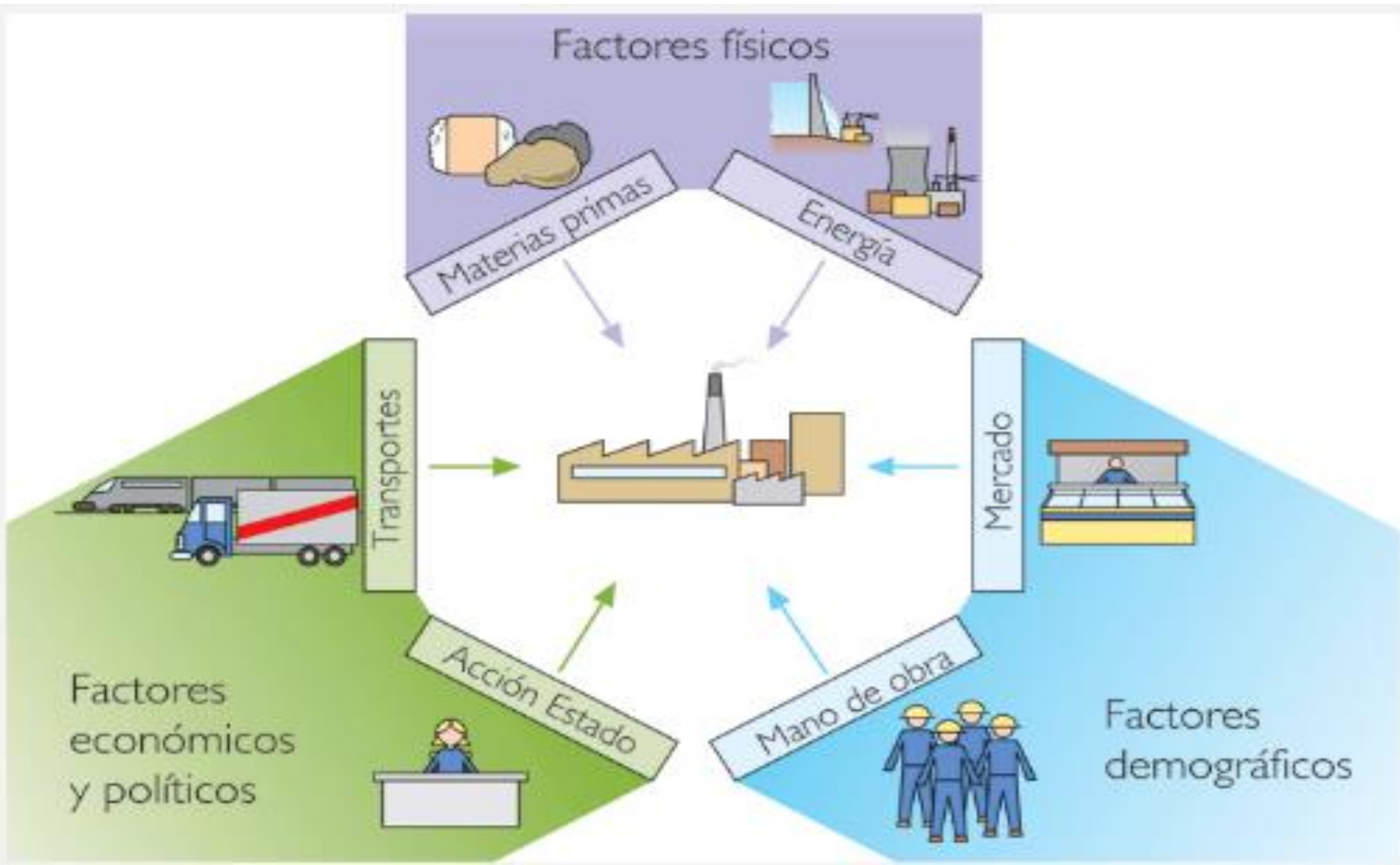


Valores institucionales de la empresa

- Económicos
- Sociales
- Técnicos



FACTORES DELOCALIZACION DE LA EMPRESA



La Empresa



Financiamiento de las empresas

- Préstamos.
- Créditos.
- Pagarés.
- Acciones.
- Bonos.
- Leasing.
- Sistema de arrendamiento de bienes de equipo mediante un contrato en el que se prevé la opción de compra por parte del arrendatario.**
- Etc.



Las empresas se pueden clasificar de la siguiente manera:

- Sectores Económicos/actividad o giro
- El origen de su capital.
- Su Tamaño
- Conformación de su capital
- El pago de impuestos
- Por su régimen jurídico
- La función social
- La forma de explotación
- Duración



POR SECTORES ECONOMICOS

•AGROPECUARIAS

Agricultura, ganadería, Silvicultura y pesca

Extractivas: Dedicadas a explotar recursos naturales.

INDUSTRIALES

Manufactureras Bienes de producción y bienes de consumo final
Construcción



•**COMERCIALES:** Desarrolla la venta de los productos terminados en la fábrica.
Mayoristas, minoristas, comisionistas.

•SERVICIO

Transporte, turismo, educación, salud, finanzas
Servicios públicos (Comunicación, energía y agua)
Consultaría (asesoría, promoción, ventas, publicidad)



POR EL ORIGEN DEL CAPITAL

- **Público:** Su capital proviene del Estado o Gobierno.
- **Privado:** Son aquellas en que el capital proviene de particulares.
- **Mixta:** El capital proviene una parte del estado y la otra de particulares.



POR SU TAMAÑO

- **Grande:** Su constitución se soporta en grandes cantidades de capital, un gran número de trabajadores y el volumen de ingresos al año, su número de trabajadores excede a 100 personas.

Mediana: Su capital, el número de trabajadores y el volumen de ingresos son limitados y muy regulares, número de trabajadores superior a 20 personas e inferior a 100.
- **Pequeña:** Su capital, número de trabajadores y sus ingresos son muy reducidos, el número de trabajadores no excede de 20 personas.
- **Micro:** Su capital, número de trabajadores y sus ingresos solo se establecen en cuantías muy personales, el número de trabajadores no excede de 10 (trabajadores y empleados).
- **Famiempresa:** Es un nuevo tipo de explotación en donde la familia es el motor del negocio convirtiéndose en una unidad productiva.

LAS MYPEs

Microempresa y Pequeña empresa (MYPE)

Es aquella empresa que opera una persona natural o jurídica, bajo cualquier forma de organización o gestión y, que desarrolla cualquier tipo de actividad de producción, de comercialización de bienes o prestación de servicios.



POR LA EXPLOTACIÓN Y CONFORMACIÓN DE SU CAPITAL

- **Multinacionales:** En su gran mayoría el capital es extranjero y explotan la actividad en diferentes países del mundo (globalización).

Grupos Económicos: Estas empresas explotan uno o varios sectores pero pertenecen al mismo grupo de personas o dueños.



- **Nacionales:** El radio de atención es dentro del país normalmente tienen su principal en una ciudad y sucursales en otras.

- **Locales:** Son aquellas en que su radio de atención es dentro de la misma localidad.



POR EL PAGO DE IMPUESTOS



- **Sucesiones líquidas:** En este grupo corresponde a las herencias o legados que se encuentran en proceso de liquidación.

Régimen Simplificado: Pertenecen los comerciantes que no llenan requisitos y no están obligados a llevar contabilidad.

Régimen Común: Empresas legalmente constituidas y sobrepasan las limitaciones del régimen simplificado, deben llevar organizadamente su contabilidad.

Gran Contribuyente: Agrupa el mayor número de empresas con capitales e ingresos compuestos en cuantías superiores a los miles de millones de pesos. Son las más grandes del país.



POR REGIMEN JURIDICO

Según la Forma Jurídica

Unipersonal: El propietario, responde de forma ilimitada con todo su patrimonio ante las personas que pudieran verse afectadas por el accionar de la empresa.

Sociedad Colectiva: En este tipo de empresas de propiedad de más de una persona, los socios responden también de forma ilimitada con su patrimonio, y existe participación en la dirección o gestión de la empresa se subdividen en:

Comanditarias: Socios colectivos y socios comanditarios.

Sociedad de Responsabilidad Limitada: El numero de socios es limitada, tienen un capital mínimo o capital social .

Sociedad Anónima: Tienen el carácter de la responsabilidad limitada al capital que aportan, pero poseen la alternativa de tener las puertas abiertas a cualquier persona que desee adquirir acciones de la empresa.

Cooperativas: Son constituidas para satisfacer las necesidades o intereses socioeconómicos de los socios cooperativistas.

POR LA FUNCIÓN SOCIAL

Con fines de Lucro: Se constituye la empresa con el propósito de explotar y ganar más dinero.

Trabajo Asociado: Grupo organizado como empresa para beneficio de los integrantes.

Sin fines de Lucro: Aparentemente son empresas que lo más importante para ellas es el factor social de ayuda y apoyo a la comunidad.

Economía Solidaria: En este grupo pertenecen todas las cooperativas sin importar a que actividad se dedican lo más importante es el bienestar de los asociados y su familia.

POR SU DURACION

TEMPORALES

PERMANENTES



Elementos de la empresa

- Bienes materiales
 - Maquinaria, herramientas, productos, dinero, etc.
- Hombres
 - Obreros, empleados, supervisores, técnicos, ejecutivos, directores, etc.
- Sistemas
 - Financieros, producción, ventas, administrativos, etc.



LOCALIZACION DE LA EMPRESA

La localización de la empresa, puede generar mejoras en la eficiencia en términos de: Costos de transporte, facilidad en la obtención de materias primas, utilización eficiente de canales de distribución, cercanía al cliente y a sus necesidades.

Por lo tanto se debe tener en cuenta los siguientes factores.

Próxima a las materias primas

Algunas empresas necesitan gran cantidad de materias primas

Cercana a los Mercados

Capacidad de llegar Primeros y en mejores condiciones

Factor ambiental

Posibilidades de eliminación de desperdicios

Infraestructura Física

Existencia de carreteras, servicios adecuados,

Aspectos Legales

Tributación, facilidad administrativa

Importancia de la empresa desde el punto de vista social

- Contribuye al bienestar de la comunidad.
- Satisface las necesidades de los consumidores con bienes o servicios de calidad.
- Incrementa el bienestar socioeconómico de una región al consumir materias primas, servicios y crear fuentes de trabajo.
- Cubre la seguridad social, mediante organismos públicos o privados.
- Contribuye al sostenimiento de servicios públicos, mediante el pago de tributos.