

# UNIDAD I

# EL DESARROLLO HUMANO EN LA PSICOLOGÍA

1.1 Desarrollo humano en México.

1.2.- Postulados de hombre en el humanismo.

1.2.1.- La persona es más que la suma de sus partes.

1.2.1.- La persona es más que la suma de sus partes.

1.2.3.- El ser humano tiende a la trascendencia



# DESARROLLO HUMANO

- Según el Programa de las Naciones Unidas para el Desarrollo (PNUD), es aquel que sitúa a las personas en el centro del desarrollo. Trata de la promoción del desarrollo potencial de las personas, del aumento de sus posibilidades, y del disfrute de la libertad para vivir la vida que valoran.



El desarrollo humano es el proceso por el que una sociedad mejora las condiciones de vida de sus miembros a través de un incremento de los bienes con los que puede cubrir sus necesidades básicas y complementarias.



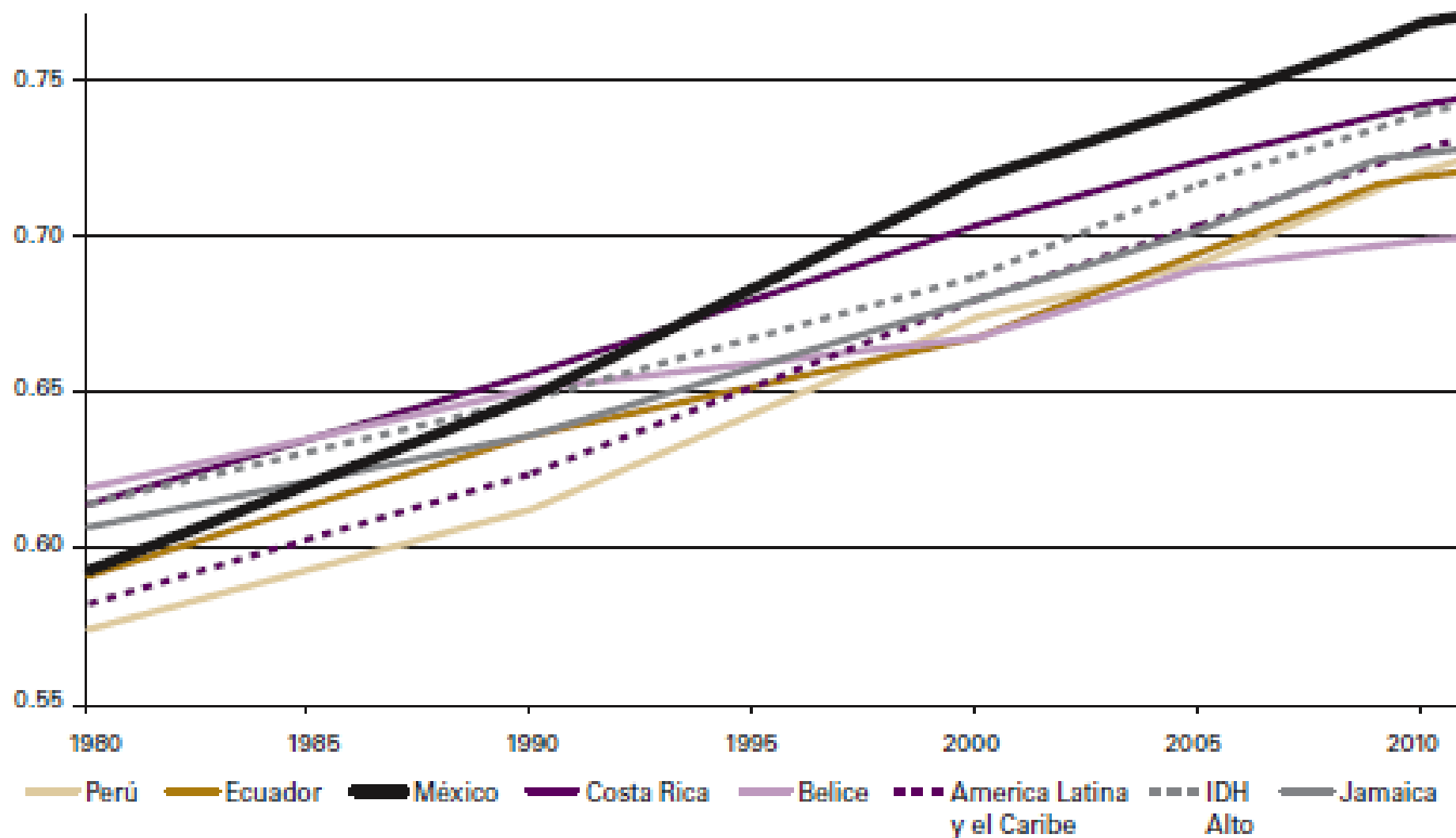
# IDH



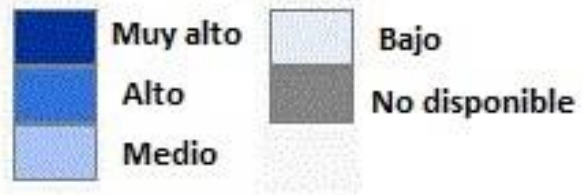
El Índice de desarrollo humano (IDH) es un indicador, elaborado por el Programa de las Naciones Unidas para el Desarrollo (PNUD), que se utiliza para clasificar a los países en cuatro niveles de desarrollo humano.

El índice está compuesto por la esperanza de vida, la educación (tasa de alfabetización, tasa bruta de matriculación en diferentes niveles y asistencia neta) e indicadores de ingreso per cápita.

**Gráfica 1. Tendencias del IDH, 1980-2011**



Fuente: Oficina de Investigación en Desarrollo Humano, PNUD México con base en PNUD (2011a).



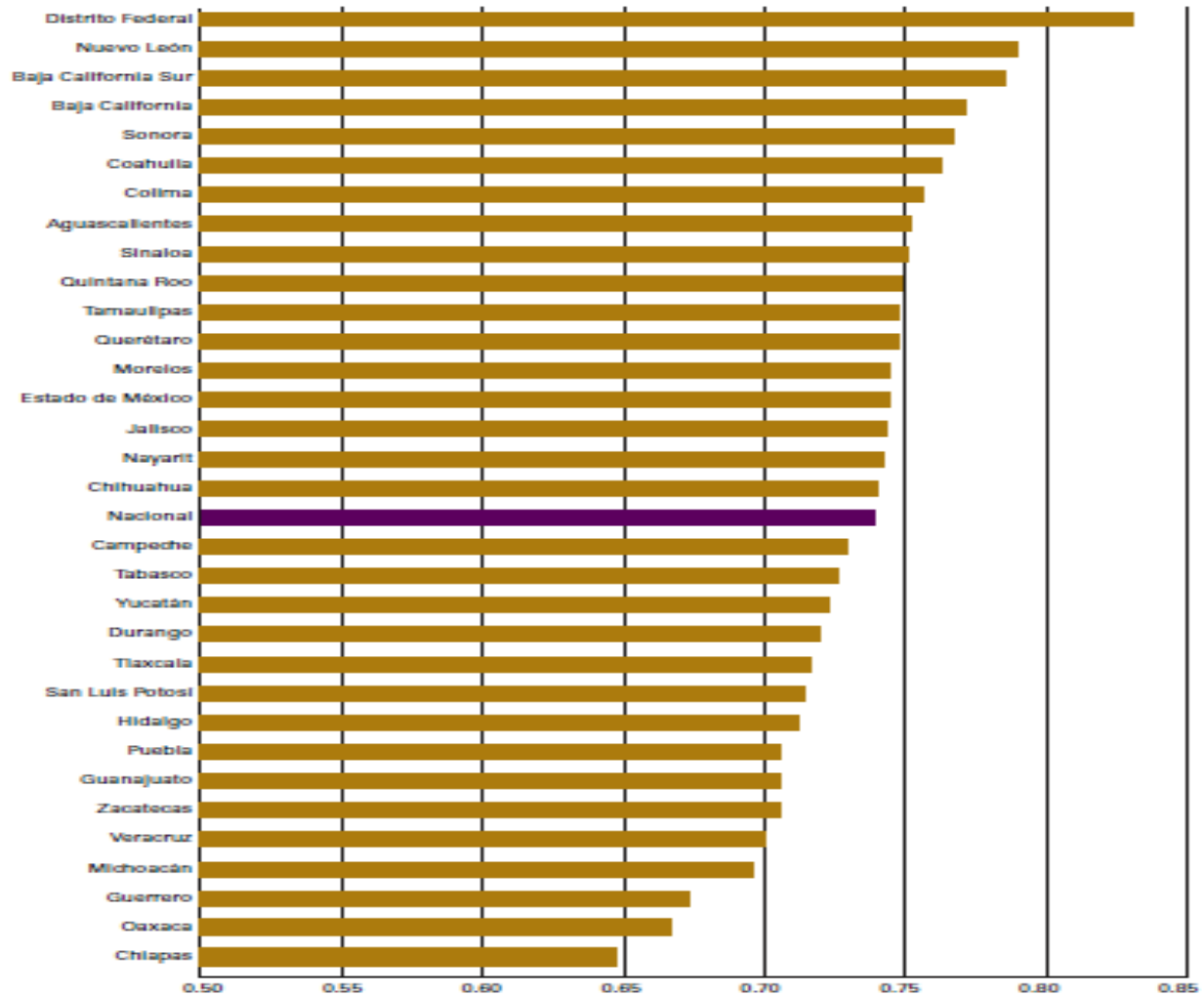
**IDH**

[WWW. EDUCADICTOS.COM](http://WWW. EDUCADICTOS.COM)



# Desarrollo humano en México

Gráfica 2. Índice de desarrollo humano, 2010



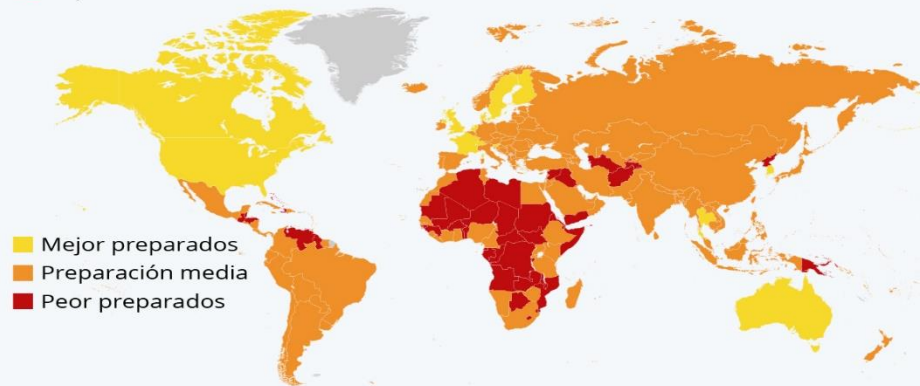
- El concepto de desarrollo humano ha priorizado la capacidad de las personas para elegir entre formas alternativas de vida que se consideran valiosas.
- Esta noción se refiere a las oportunidades de los individuos para gozar de una vida larga y saludable, para acceder a conocimientos individual y socialmente útiles, y para obtener medios suficientes para involucrarse y decidir sobre su entorno.





# Los países más y menos preparados para una epidemia

Capacidad de respuesta a una epidemia o pandemia en 2019\*



## Países mejor preparados

1	Estados Unidos	83,5
2	Reino Unido	77,9
:		
15	España	65,9
:		
51	China	48,2
:		
193	Corea del Norte	17,5
194	Somalia	16,6
195	Guinea Ecuatorial	16,2

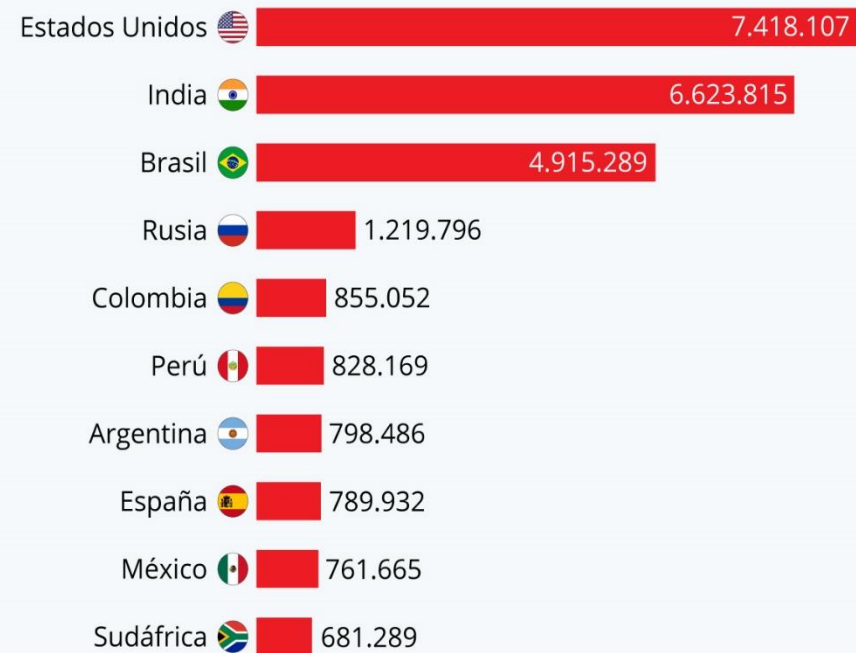
\* 100=mayor nivel de preparación. El índice evalúa la seguridad sanitaria y los factores críticos para combatir los brotes de enfermedades en 195 países. Fuente: 2019 Global Health Security Index



statista

# Los países más golpeados por el coronavirus

Número total de casos confirmados de COVID-19 por país\*



\* Datos del 5 de octubre a las 11:30h CET  
Fuente: Johns Hopkins University

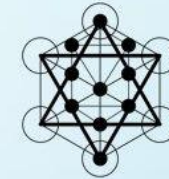


statista

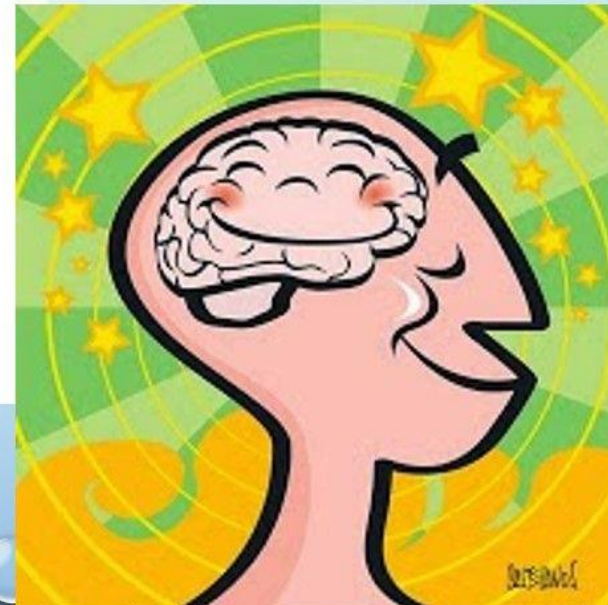
# POSTULADOS DEL HOMBRE EN EL HUMANISMO

## ¿Que es el Humanismo?

- ▶ Es una psicología de la salud no de la enfermedad
- ▶ No se centra en casos clínicos sino en personas sanas, pero tal vez insatisfechas
- ▶ Pretende ayudar a la persona a auto realizarse



TAROT TERAPÉUTICO  
**CABALISTA**  
S H A L O M



**Tercera Fuerza**



# Postulados básicos. Bugental.

- 1) El hombre, como hombre, sobrepasa la suma de sus partes
- 2) El hombre lleva a cabo su existencia en un contexto humano.
- 3) El hombre es consciente.
- 4) El hombre tiene capacidad de elección
- 5) El hombre es intencional en sus propósitos, sus experiencias valorativas, su creatividad y su reconocimiento de significación.



# Psicología humanista

- 1) La psicología humanista se centra en la persona humana y su experiencia interior.
- 2) Enfatización de las características distintivas y específicamente humanas: decisión, creatividad, autorrealización, etc.
- 3) Mantenimiento del criterio de significación intrínseca, en la selección de problemas a investigar en contra de un valor inspirado únicamente en el valor de la objetividad.
- 4) Compromiso con el valor de la dignidad humana e interés en el desarrollo pleno del potencial inherente a cada persona



# LA PERSONA ES MÁS QUE LA SUMA DE SUS PARTES

- “El todo es más que la suma de sus partes”



- las personas se esfuerzan por formarse una impresión de otras personas, se tiende a completar la escasa información percibiendo a la persona como una unidad.





# LA PERSONA ES MÁS QUE LA SUMA DE SUS PARTES

- “El todo es más que la suma de sus partes”



- Las mismas cualidades podrían producir impresiones diferentes, ya que las cualidades interactúan entre si de forma dinámica y pueden producir una nueva cualidad.



# LA PERSONA ES MÁS QUE LA SUMA DE SUS PARTES

- “El todo es más que la suma de sus partes”



- Las impresiones poseen una estructura, hay cualidades centrales y otras periféricas.



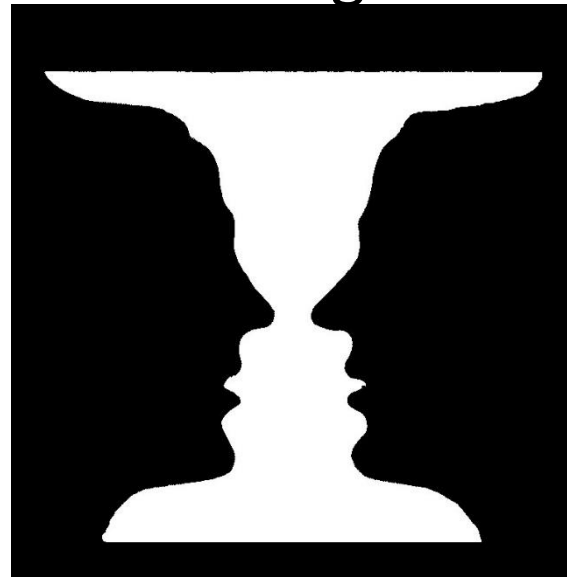


# LA PERSONA ES MÁS QUE LA SUMA DE SUS PARTES

- “El todo es más que la suma de sus partes”



- Cada rasgo posee la propiedad de una parte dentro de un todo. La introducción u omisión de un único rasgo alteraría la impresión global.



# LA PERSONA ES LIBRE Y CAPAZ DE ELEGIR

## El hombre libre

Se define a partir de una razón y una libertad que se encuentra comprometida por las circunstancias reales



## La persona libre

Se define a partir de sus relaciones, que son inseparables de su libertad

# EL SER HUMANO TIENDE A LA TRASCENDENCIA

- El ser humano tenga la formidable misión de recrear en sí mismo la obra de su propia creación, para hacerla extensiva a los demás seres humanos.
- Una de las finalidades del ser humano es llegar a descubrir su propia humanidad, para conformar su acción a la de su propia naturaleza, una naturaleza a la vez inmanente y trascendente

## INMANENCIA

Que es interno a un ser o a un conjunto de seres, y no es el resultado de una acción exterior a ellos.

"hay quien considera que la maldad es inmanente al ser humano"



## ❖ LA INMANENCIA EN LA PERSONA HUMANA

- ❖ Lo inmanente tiene que ver con lo interior
- ❖ Cada ser humano está dotado con una esencia inmanente, ¿Conoce usted su esencia inmanente? Esta esencia es el otro hombre que hay dentro de usted y se llama “El Hombre Interior”
- ❖ Este es el eslabón perdido. Este “hombre” es el que el 80% en el mundo no conoce, no enriquece, no fortalece día a día.
- ❖ El hombre interior es la belleza auténtica.