



UNID<sup>®</sup>

UNIVERSIDAD  
INTERAMERICANA  
PARA EL DESARROLLO

# Contabilidad de Costos



---

## Sesión No. 4

### Nombre: Control y Evaluación de los Elementos del Costo

---

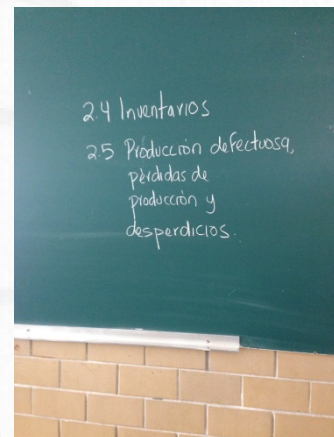
### Contextualización

---

#### *¿Qué es la valuación de inventarios?*

Los inventarios es uno de los conceptos más importantes dentro de los elementos del costo, es por esto que debemos calcularlo de una manera precisa de acuerdo a las necesidades de la empresa.

En esta sesión aprenderás a calcular la valuación de inventarios por los tres métodos más importantes y aceptados por el Sistema de Administración Tributaria SAT, donde el método de Primeras Entradas Primeras Salidas se recomienda utilizar cuando los precios van a la alza, en el ciclo de Prosperidad, Inflación. En el método de Últimas Entradas Primeras Salidas se comenta que no resulta aplicable en el Ciclo Económico de Inflación, sino cuando los precios están a la baja y por último el de los Precios Promedio se utiliza cuando se manejan materiales de diversos precios, ya que este método permite que sea más fácil el cálculo del costo unitario.



También sabrás qué sucede con los desperdicios de materiales si afectan o no al costo.

---

## Introducción al Tema

Uno de los principales puntos a tratar dentro de las organizaciones es valorar correctamente los inventarios, considerando siempre los métodos contables actuales que sean aprobados por el Sistema de Administración Tributaria, también es muy importante controlar y verificar los cálculos para evitar en lo posible los errores que pueden llevarnos a tomar malas decisiones.

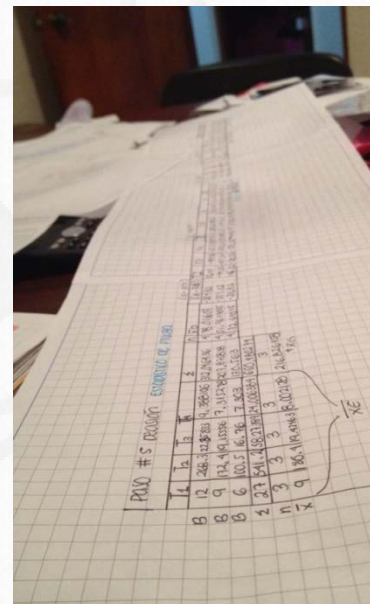
Nunca debemos inflar inventarios o considerar datos irreales para lograr una disminución del costo de producción y del costo de producción de lo que se vende.

En base a la información que tengamos podremos tomar decisiones con bases confiables.

Se deben tomar medidas preventivas para el recuento físico de que tengamos en los inventarios como las siguientes:

- Determinar fechas de inventarios físicos.
- Tener un plan de trabajo para dividirse las diferentes funciones con papelería, entrenamientos y reportes que se necesitarán.
- Todas las entradas y las salidas de inventarios deben estar actualizadas.
- Clasificar los materiales de acuerdo a su composición en las mismas áreas.

También estudiaremos qué pasa con las mermas de los productos terminados o en proceso y de qué manera y cuándo afectan al costo de producción.



## Explicación

---

### 2.4 Inventarios

#### *¿Para qué nos sirven los métodos de valuación de inventarios?*

Ahora analizaremos las técnicas de valuación de inventarios que más utilizan las empresas en México y que además son aceptadas para efectos fiscales.

- a) Precio Promedio (PP)
- b) Últimas Entradas, Primeras Salidas (UEPS)
- c) Primeras Entradas, Primeras Salidas (PEPS)

#### **a) Precio Promedio (PP):**

Se determina dividiendo el valor final de las existencias (saldo) entre el total de las unidades en existencia, con lo que obtendremos el costo unitario promedio.

#### **b) Últimas Entradas, Primeras Salidas (UEPS):**

Esta técnica se obtiene tomando en cuenta el precio de las últimas unidades que entraron al almacén hasta agotar las existencias. Cabe aclarar que sólo vamos a tomar el último precio en el cual entraron las unidades, no al movimiento físico porque las unidades tendrían inconvenientes, de caducidad, vigencia, etc. Podemos resumir que las mercancías quedan valuadas a los precios más antiguos siguiendo el principio contable conservador. Esta técnica se aconseja utilizar en épocas de inflación cuando los precios suben.

#### **c) Primeras Entradas, Primeras Salidas (PEPS):**

En esta técnica veremos lo apuesto al UEPS, donde las salidas de materiales del almacén llevan los precios de las primeras entradas hasta terminarlas, continuando con los siguientes precios inmediatos y se recomienda su uso cuando existe deflación, que es cuando los precios bajan. (Del Río, 2011).

Ejemplo:

Saldo Inicial 600 unidades a \$40.00 cada una = \$24,000

- Día 3: se compran 500 unidades a \$42.50 cada uno = \$21,250
- Día 8: Se compran 1000 unidades a \$45.00 cada uno = \$45,000
- Día 10: Se pagan \$5,000 de fletes de la compra anterior. (En precios promedio se suma al saldo y se divide entre el saldo de las unidades para obtener el nuevo precio) (en PEPS y UEPS el flete se suma a la compra anterior y se divide entre el número de unidades de esa misma compra anterior).
- Día 15: Se envían a producción en proceso 1000 unidades.
- Día 18: Se compran 1500 unidades a \$47.00 cada uno = \$70,500
- Día 30: Se envían a producción 1500 unidades.

A continuación se muestra el cálculo en los tres diferentes métodos, PP, UEPS y PEPS.

VALUACIÓN DE INVENTARIOS									
PRECIOS PROMEDIOS									
FECHA	REFERENCIA	UNIDADES			PRECIO UNITARIO	PRECIO NETO	VALORES		
		Entradas	Salidas	Existencias			DEBE	HABER	SALDO
Día 1	Inventario Inicial	600		600	40.00		24,000.00		24,000.00
Día 3	Compras	500		1100	42.50		21,250.00		45,250.00
Día 5	Compras	1000		2100	45.00		45,000.00		90,250.00
Día 10	Fletes			2100		45.36	5,000.00		95,250.00
Día 15	Producción		1000	1100	45.36			45,360.00	49,890.00
Día 18	Compras	1500		2600	47.00	46.30	70,500.00		120,390.00
Día 30	Producción		1500	1100	46.30			69,450.00	50,940.00

VALUACIÓN DE INVENTARIOS									
ÚLTIMAS ENTRADAS PRIMERAS SALIDAS UEPS									
FECHA	REFERENCIA	UNIDADES			PRECIO UNITARIO	PRECIO NETO	VALORES		
		Entradas	Salidas	Existencias			DEBE	HABER	SALDO
Día 1	Inventario Inicial	600		600	40.00		24,000.00		24,000.00
Día 3	Compras	500		1100	42.50		21,250.00		45,250.00
Día 5	Compras	1000		2100	45.00		45,000.00		90,250.00
Día 10	Fletes			2100	5.00	50.00	5,000.00		95,250.00
Día 15	Producción		1000	1100	50.00			50,000.00	45,250.00
Día 18	Compras	1500		2600	47.00		70,500.00		115,750.00
Día 30	Producción		1500	1100	47.00			70,500.00	45,250.00



VALUACIÓN DE INVENTARIOS									
PRIMERAS ENTRADAS PRIMERAS SALIDAS PEPS									
FECHA	REFERENCIA	UNIDADES			PRECIO	PRECIO	VALORES		
		Entradas	Salidas	Existencias	UNITARIO	NETO	DEBE	HABER	SALDO
Día 1	Inventario Inicial	600		600	40.00		24,000.00		24,000.00
Día 3	Compras	500		1100	42.50		21,250.00		45,250.00
Día 5	Compras	1000		2100	45.00		45,000.00		90,250.00
Día 10	Fletes			2100	5.00	50.00	5,000.00		95,250.00
Día 15	Producción		600	1500	40.00			24,000.00	71,250.00
			400	1100	42.50			17,000.00	54,250.00
Día 18	Compras	1500		2600	47.00		70,500.00		124,750.00
Día 30	Producción		100	2500	42.50			4,250.00	120,500.00
Día 30			1000	1500	50.00			50,000.00	70,500.00
Día 30			400	1100	47.00			18,800.00	51,700.00

## 2.5 Producción Defectuosa, Pérdidas de Producción y Desperdicios

### *¿Qué sucede con la merma de los productos terminados?*

Es la merma (pérdida normal) que sufre el material durante su transformación. El desperdicio está considerado dentro del Costo de Producción; por lo tanto, como su valor lo absorbe dicho costo, no tiene valor alguno aparente. (Del Río, 2011).

Por ejemplo, en la producción averiada se encuentra la fabricación de llanta para automóvil, donde en ocasiones la marca sobre el neumático aparece con defecto, esto no afecta el funcionamiento del artículo porque sólo es un defecto visual. En este caso las llantas son vendidas como de segunda en un precio por debajo de las ruedas, sin falla pero mantienen un margen de utilidad.

En ocasiones el defecto no permite un precio de venta con utilidad y la mercancía se ofrece al costo, únicamente para recuperar la inversión. Si el defecto es mayor, incluso se vende a un precio menor al costo, por el contrario, la mercancía averiada es factible de ser corregida, reprocesando las piezas para que se conviertan en producción normal. Esto conlleva a un costo adicional que es absorbido por toda la producción del período. (Rojas, 2012).

## Conclusión

---

El control de inventarios es una actividad en la cual requiere de una estricta supervisión, es por ello que constantemente se necesita realizar inventarios físicos con lo que deben existir registros auxiliares, donde se anote desde la solicitud del material hasta la entrada y salida del almacén. Cada empresa debe diseñar sus propias hojas de trabajo. El almacenista debe llevar su propio control basado en unidades y el departamento de contabilidad debe llevar su control en unidades y valores, para así corroborar la información de unidades y detectar que no existan diferencias.

Los departamentos de auditoría interna deben hacer inventarios sorpresa para evitar robos hormiga o detectar malos manejos de los materiales, con esta acción el personal de almacén tendrá siempre de manera correcta los registros, porque en cualquier momento pueden tener una revisión que podría afectar la permanencia en sus trabajos.

Incluso el inventario puede hacerse por pruebas selectivas, lo cual reduce los costos de verificación. Es por esto que es muy importante el control de los inventarios, la próxima sesión analizaremos las técnicas de valuación del costo, que son los costos históricos y los costos predeterminados.

## Para aprender más

---

### ***¿En qué consiste el inventario “Justo a Tiempo”?***

Por la economía en la que vivimos las empresas deben buscar alternativas para el ahorro en costos, por lo que pueden utilizar este sistema para el manejo y control de sus inventarios considerando el tipo de producto que utilicen así como sus clientes.

- Duran Croussett, N. (2013) *Inventario justo a tiempo*. Obtenido de: <http://www.eoi.es/blogs/mintecon/2013/02/22/inventario-justo-a-tiempo/>

### ***¿Hablamos de calidad cuando en las empresas existen productos defectuosos, pérdidas en producción y desperdicios?***

Las industrias deben analizar qué está sucediendo con sus productos defectuosos, las pérdidas que tengan en producción y los materiales desperdiciados, si nos está demostrando una falla en las técnicas de producción, mal mantenimiento de la maquinaria, falta de capacitación en el personal, materias primas de baja calidad, etc.

Revisa del siguiente libro electrónico las páginas 116 y 117 o del libro físico las páginas 100 y 101.

- Pabón, H. (2010). *Fundamentos de Costos*. México: Alfoomega. Fecha: 16 de marzo de 2014. Disponible en: <http://site.ebrary.com/lib/unidsp/docDetail.action?docID=10758034&ppg=5&p00=costos>



## Actividad de Aprendizaje

---

### Instrucciones:

Con la siguiente información se pide calcules la valuación de inventarios por los tres métodos que son: Precios Promedios PP, Últimas Entradas Primeras Salidas UEPS y Primeras Entradas Últimas Salidas PEPS.

Saldo Inicial 300 unidades a \$40.00 cada una = \$12,000

- Día 3: se compran 200 unidades a \$42.50 cada uno = \$8,500
- Día 8: se compran 400 unidades a \$45.00 cada uno = \$18,500
- Día 15: se envían a producción en proceso 600 unidades.
- Día 18: se compran 1000 unidades a \$47.00 cada uno = \$70, 500
- Día 30: se envían a producción 1100 unidades.

Este ejercicio lo puedes hacer en una hoja de Excel o a mano en una hoja escaneado como imagen o archivo PDF.

Requisitos a calificar:

- Datos generales
  - Cálculo y resultado del ejercicio
  - Bibliografía
-

## Bibliografía

---

- Del Río, C. (2011). *Costos I Históricos*. México: Cengage.
  - Duran, N. (2013). Inventario Justo a Tiempo, En: *Escuela de Organización Industrial*, Fecha: 16 de marzo de 2014. Disponible en: <http://www.eoi.es/blogs/mintecon/2013/02/22/inventario-justo-a-tiempo/>
  - Pabón, H. (2010). *Fundamentos de Costos*. México: Alfomega. Fecha: 16 de marzo de 2014. Disponible en: <http://site.ebrary.com/lib/unidsp/docDetail.action?docID=10758034&ppg=5&p00=costos>
  - Rojas, M. (2012). *Contabilidad de Costos en Industrias de Transformación*. México: IMCP
- 