

# DISTRIBUCION DE FRECUENCIAS

La distribución de frecuencias o tabla de frecuencias es la organización en forma de tabla de los datos estadísticos, asignando a cada dato su frecuencia correspondiente.

**Ejercicio 1.** Se le pregunto a 30 personas cuantas horas al día pasan frente al celular, sus respuestas fueron las siguientes:

13	5	5	8	9	8	6	11	4	4
10	7	11	5	5	6	7	8	10	12
7	5	2	3	4	1	12	8	13	10

**R = Rango**

**K = Intervalos**

**A = Amplitud**

$$R = X_{\max} - X_{\min}$$

$$K = 1 + 3.322 \log n$$

$$A = R/K$$

**Ejercicio 1.** Se le pregunto a 30 personas cuantas horas al día pasan frente al celular, sus respuestas fueron las siguientes:

13	5	5	8	9	8	6	11	4	4
10	7	11	5	5	6	7	8	10	12
7	5	2	3	4	1	12	8	13	10

**R = Rango**

$$R = X_{\max} - X_{\min}$$

$$R = 13 - 1$$

$$R = 12$$

**K = Intervalos**

$$K = 1 + 3.322 \log n$$

$$K = 1 + 3.322 \log 30$$

$$K = 5.90$$

$$K = 6$$

**A = Amplitud**

$$A = R/K$$

$$A = 12/6$$

$$K = 2$$

13	5	5	8	9	8	6	11	4	4
10	7	11	5	5	6	7	8	10	12
7	5	2	3	4	1	12	8	13	10

R = 12

K = 6

A = 2

CLASES	X	f	fr	F

13	5	5	8	9	8	6	11	4	4
10	7	11	5	5	6	7	8	10	12
7	5	2	3	4	1	12	8	13	10

R = 12

K = 6

A = 2

CLASES	X	f	fr	F
[1 - 3)	2	2	0.666	2
[3 - 5)	4	4	0.133	6
[5 - 7)	6	7	0.233	13
[7 - 9)	8	7	0.233	20
[9 - 11)	10	4	0.133	24
[11 - 13]	12	6	0.2	30

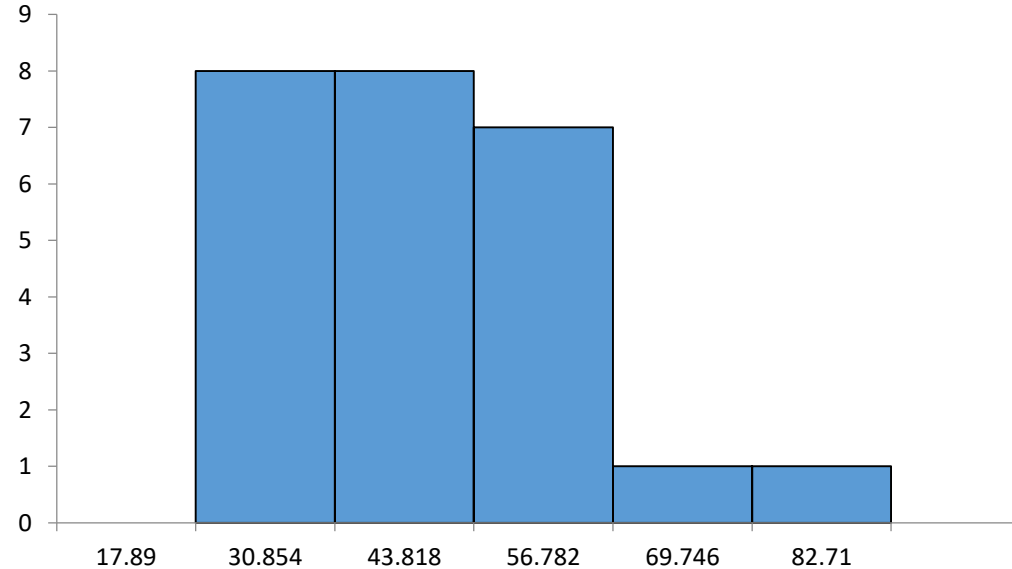
**30**

**0.998**

# REPRESENTACION GRAFICA

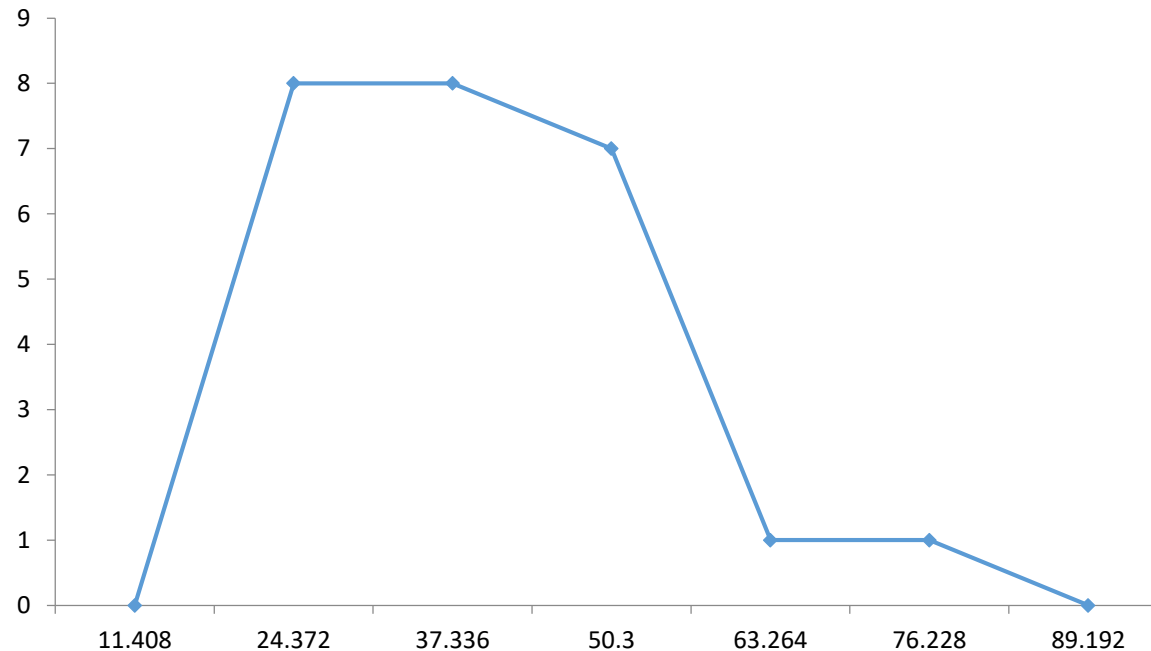
# HISTOGRAMAS

Es una representación gráfica en donde las clases se señalan en un eje horizontal y las frecuencias de clase en el eje vertical. Las barras que se forman están completamente unidas unas a otras a diferencia de las gráficas de barras, cuyas barras pueden presentarse de manera separada.



# POLIGONO DE FRECUENCIA

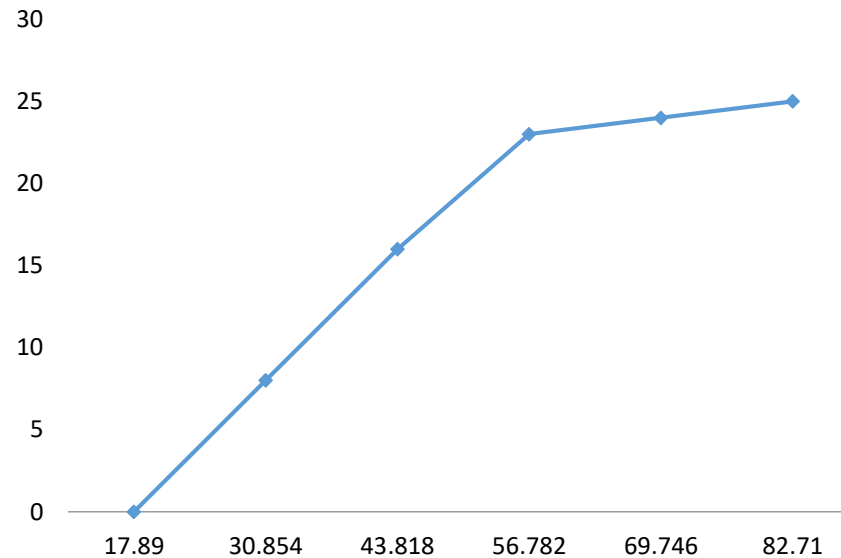
Consiste en segmentos de recta que conectan los puntos localizados por la intersección de los puntos medios de clase y las frecuencias de clase. Los puntos medios de cada clase se marcan en la escala del eje X y las frecuencias de clase en el eje Y.





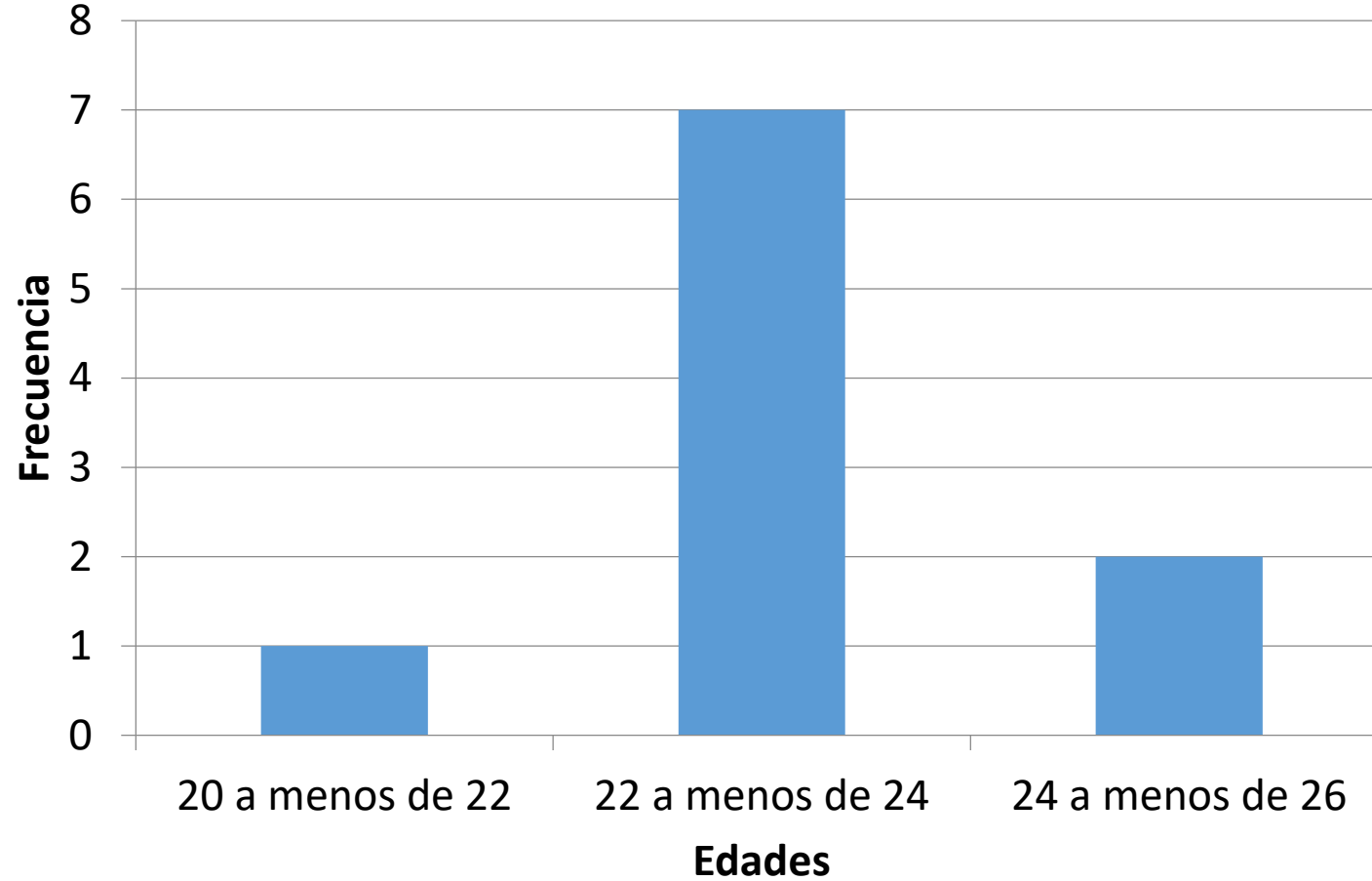
# OJIVA

Es una gráfica lineal construida a partir de las frecuencias acumuladas o relativas acumuladas. Para trazar una distribución de frecuencias acumulativas, se ubica el límite superior de cada clase en una escala a lo largo del eje X, y las correspondientes frecuencias acumulativas a lo largo del eje Y.



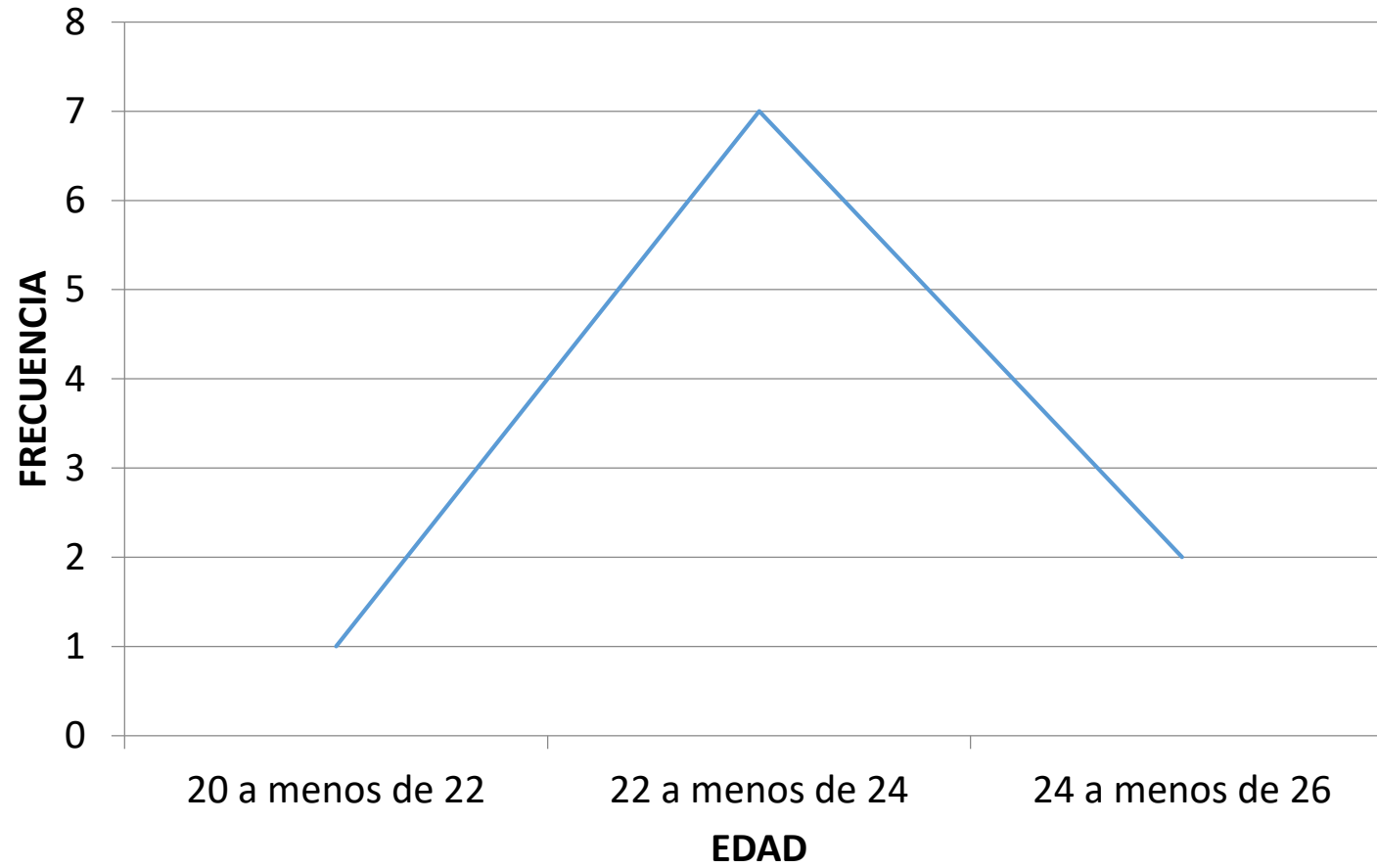
# GRAFICA DE COLUMNAS

## PACIENTES



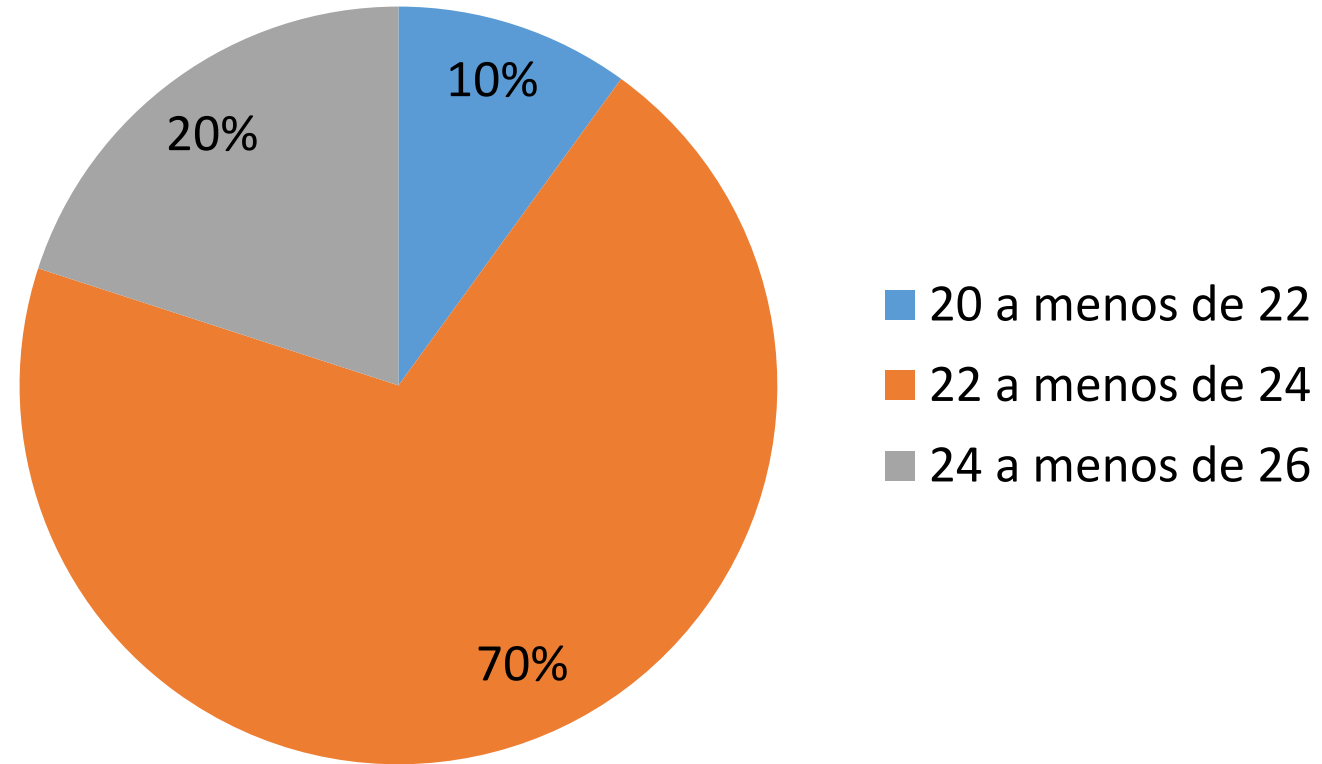
# GRAFICA LINEAL

## PACIENTES



# GRAFICA CIRCULAR

## PACIENTES



# GRAFICA DE BARRAS

