

**APORTACIONES TEÓRICAS  
DE LAS PRINCIPALES  
FIGURAS DEL TRABAJO  
SOCIAL**

**SEGUNDA UNIDAD**

CORRIENTES FILOSÓFICAS Y  
TEÓRICAS QUE HAN INFLUIDO EN  
EL TRABAJO SOCIAL:

FUNCIONALISMO

MARXISMO Y

ESTRUCTURALISMO



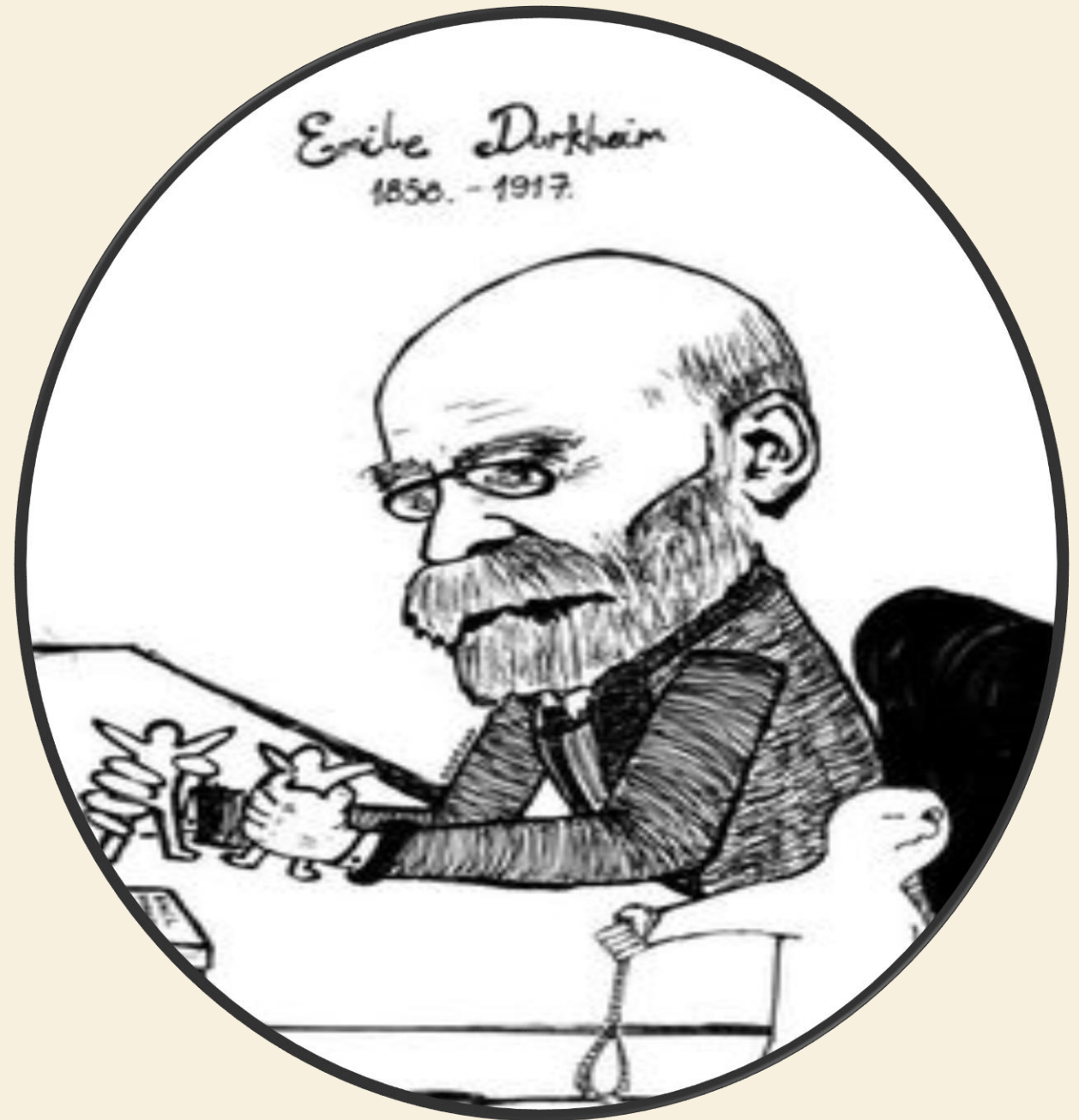
# FUNCIONALISMO

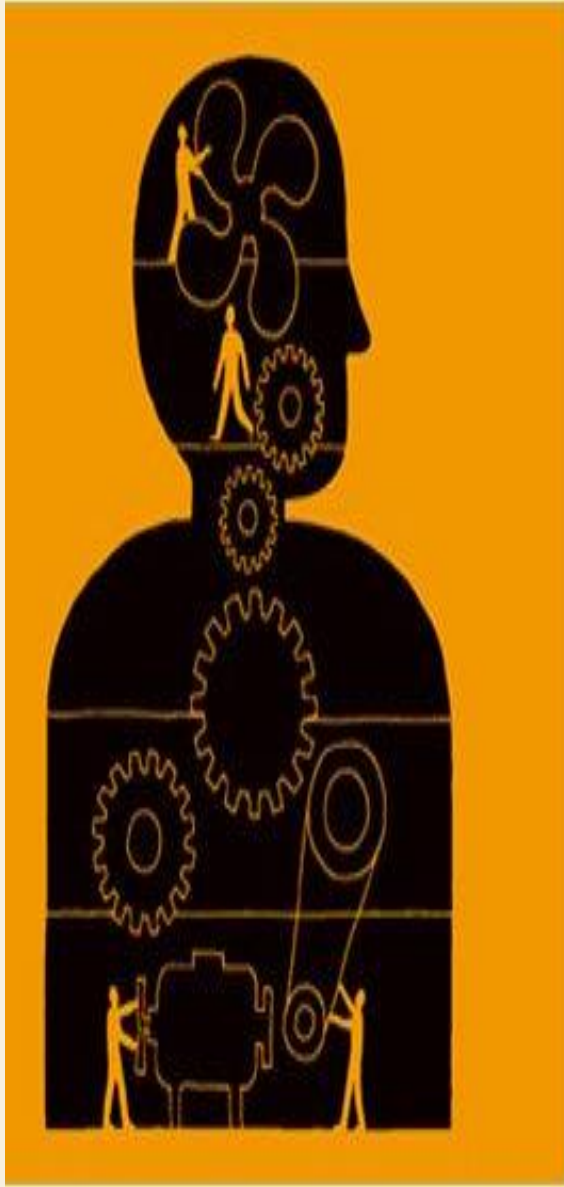
- El funcionalismo es una corriente teórica que surge en Inglaterra en la década de 1930



- Las culturas se presentaban siempre integradas, funcionales y por consiguiente coherentes. Los funcionalistas insisten en que la cultura es un hecho social con una función
- El funcionalismo estudia la sociedad sin tener en cuenta su historia; estudia la sociedad tal y como la encuentra, intentando comprender como cada elemento de la sociedad se articula con los demás.

# EMILE DURKHEIM





**LA SOCIEDAD, COMO  
EL CUERPO HUMANO,  
TIENE ORGANOS,  
NECESIDADES  
Y FUNCIONES  
INTERDEPENDIENTES**

ÉMILE DURKHEIM (1858–1917)

EMILE DURKHEIM

“Es la sociedad la que s  
forma a su imagen, nos  
llena de creencias  
religiosas, políticas y  
morales que controlan  
nuestras acciones.”

## Union Estructural

## Cohesión Social

Análisis de la Sociedad



a través

Política social  
económica



Considerando la teoría

- Individualismo y liberalismo  
(libertad del individuo) (sociedad laica e industrial)
- Solidaridad en la sociedad cohesionada y en equilibrio.



Durkheim considera que las sociedades están compuestas de partes conjuntadas las unas con las otras

Sociedad = Todo = Sistema



# AUGUSTO COMTE





El pensamiento positivista busca los hechos y sus leyes no causas o principios

Los hombres aceptan la realidad a través de la observación- experimentación.

Rechaza el pensamiento, por que no es objetivo.

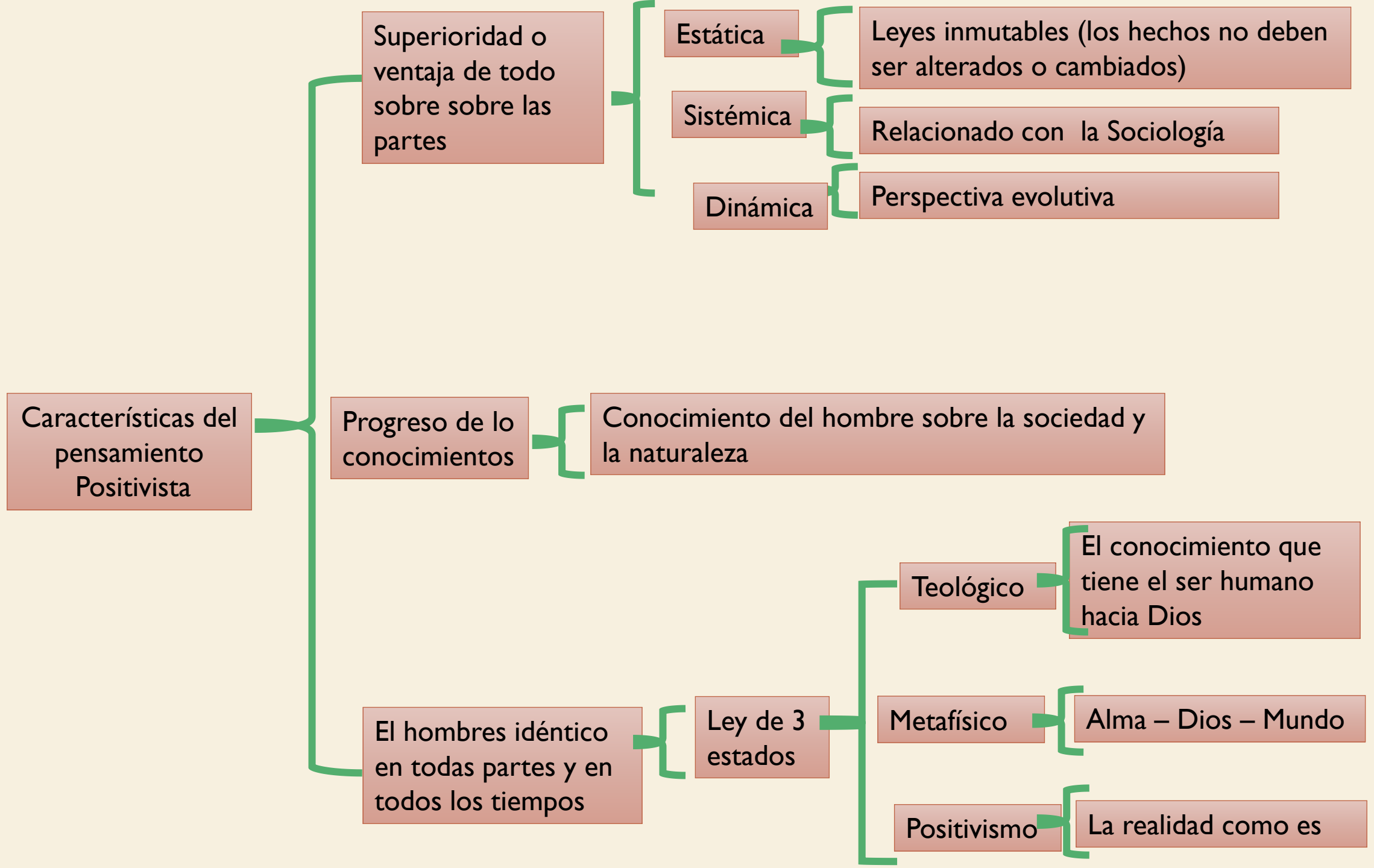
Rechaza el pensamiento metafísico, por que no es objetivo.

Función Social

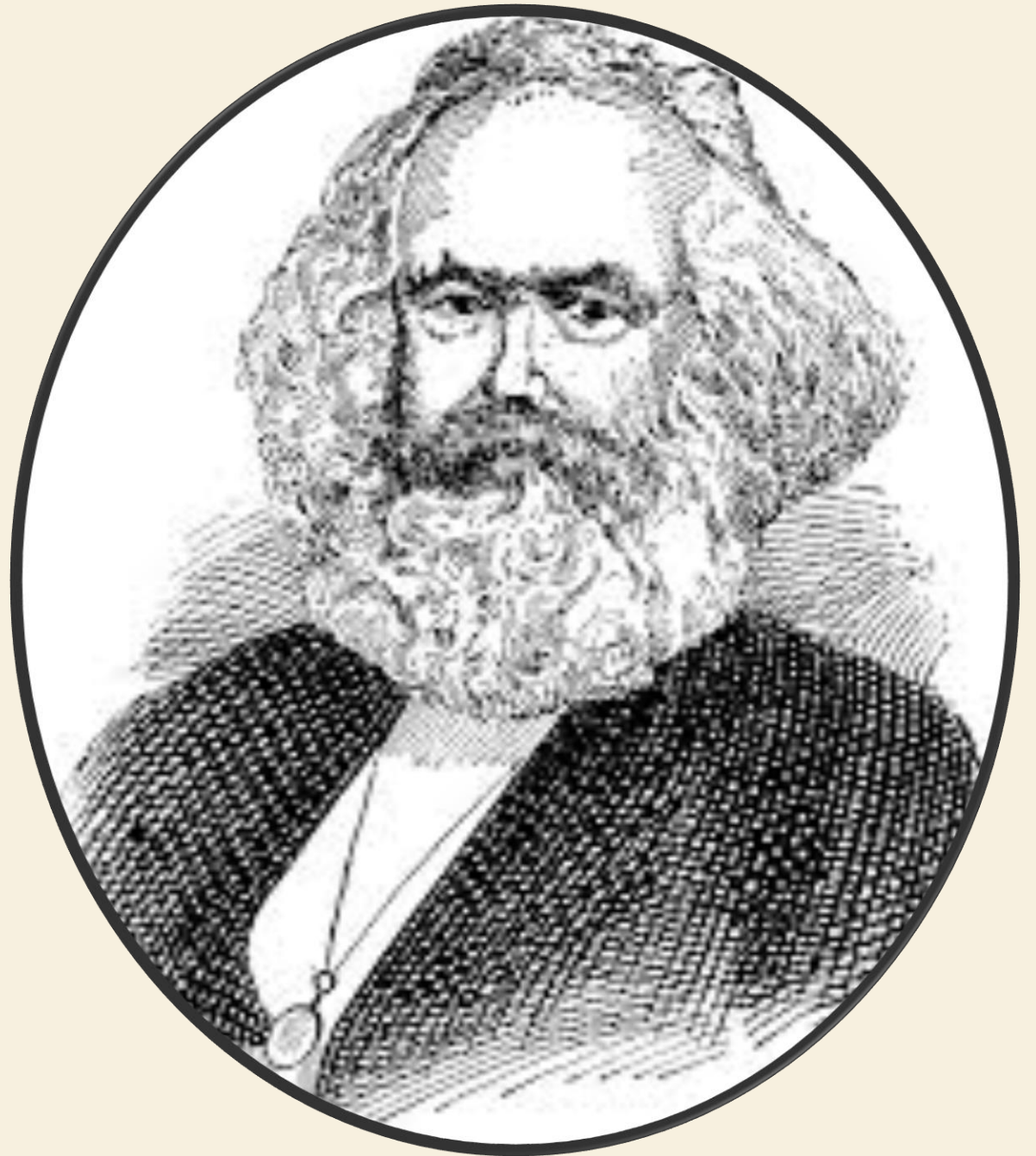
Proceso de transformación ideológica y económica orientada a la sociedad hacia los mayores niveles de organización y solidaridad

Coacción Social

Predominio del grupo sobre el individuo siendo un elemento subalterno y derivado de ella.



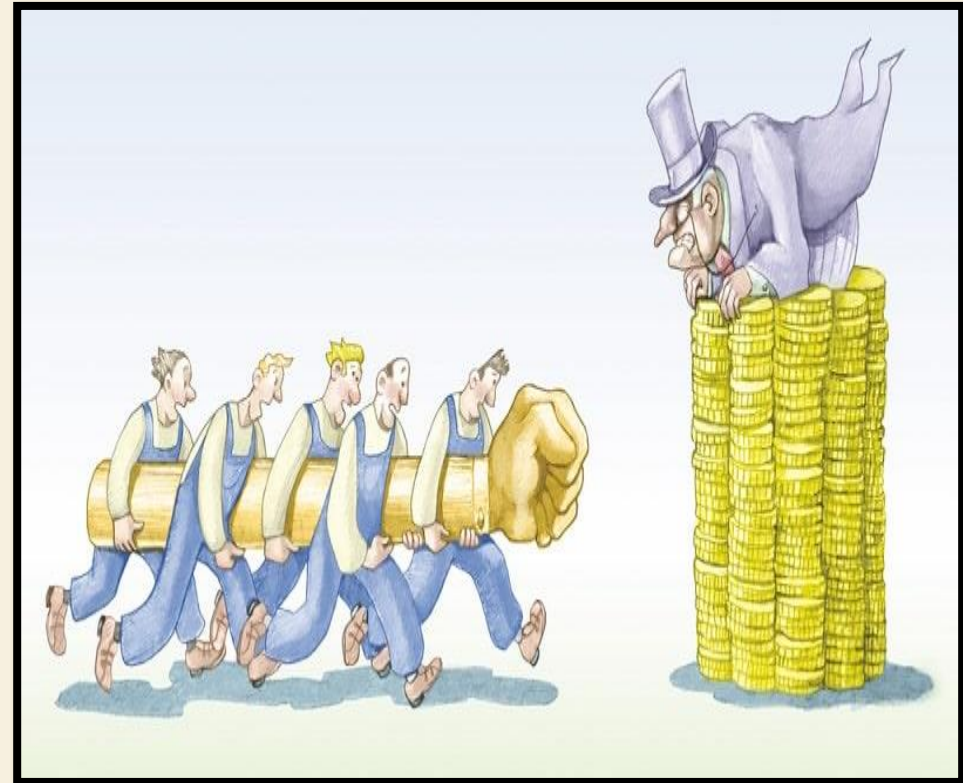
**KARL MARX  
(MARXISMO)**





## Paradigma del conflicto

- Consecuencia del deterioro general de las condiciones de vida
- Demanda de la justicia
- Protestan ante las condiciones penosas de trabajo y surge



- El conflicto como motor de cambio social
- Concepción materialista de la historia

## La idea materialista

```
graph TD; A[La idea materialista] --> B[La dialéctica]; A --> C[La alineación]; B --> B1[Tiene que ver con la posibilidad de transformación.]; B --> B2[Ciencia social surge de una nueva concepción del mundo basado en ña relación entre la mente y el mundo externo.]; B --> B3[Conocimiento del mundo – conciencia – incluye la explicación que hace el humano sobre ala fuerza de la razón.]; B --> B4[“Lo que mueve al mundo son las experiencias de as relaciones sociales”]; C --> C1[Se refiere a aquello que hace convertirnos en algo distinto de lo que queremos ser.]; C --> C2[Es el Desarrollo de fuerzas opuestas entre lo normativamente aceptado];
```

### La dialéctica

Tiene que ver con la posibilidad de transformación.

Ciencia social surge de una nueva concepción del mundo basado en ña relación entre la mente y el mundo externo.

Conocimiento del mundo – conciencia – incluye la explicación que hace el humano sobre ala fuerza de la razón.

“Lo que mueve al mundo son las experiencias de as relaciones sociales”

### La alineación

Se refiere a aquello que hace convertirnos en algo distinto de lo que queremos ser.

Es el Desarrollo de fuerzas opuestas entre lo normativamente aceptado

