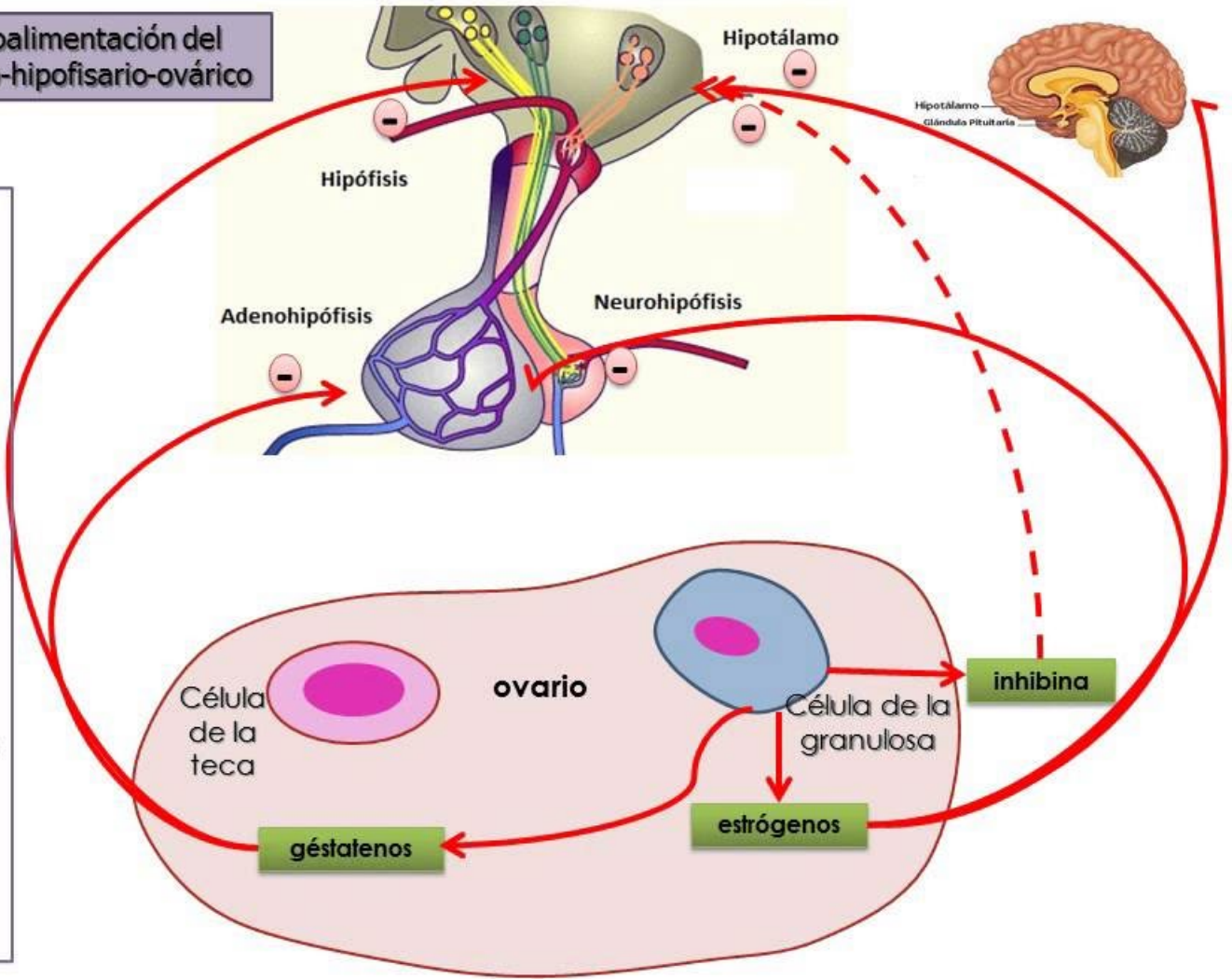
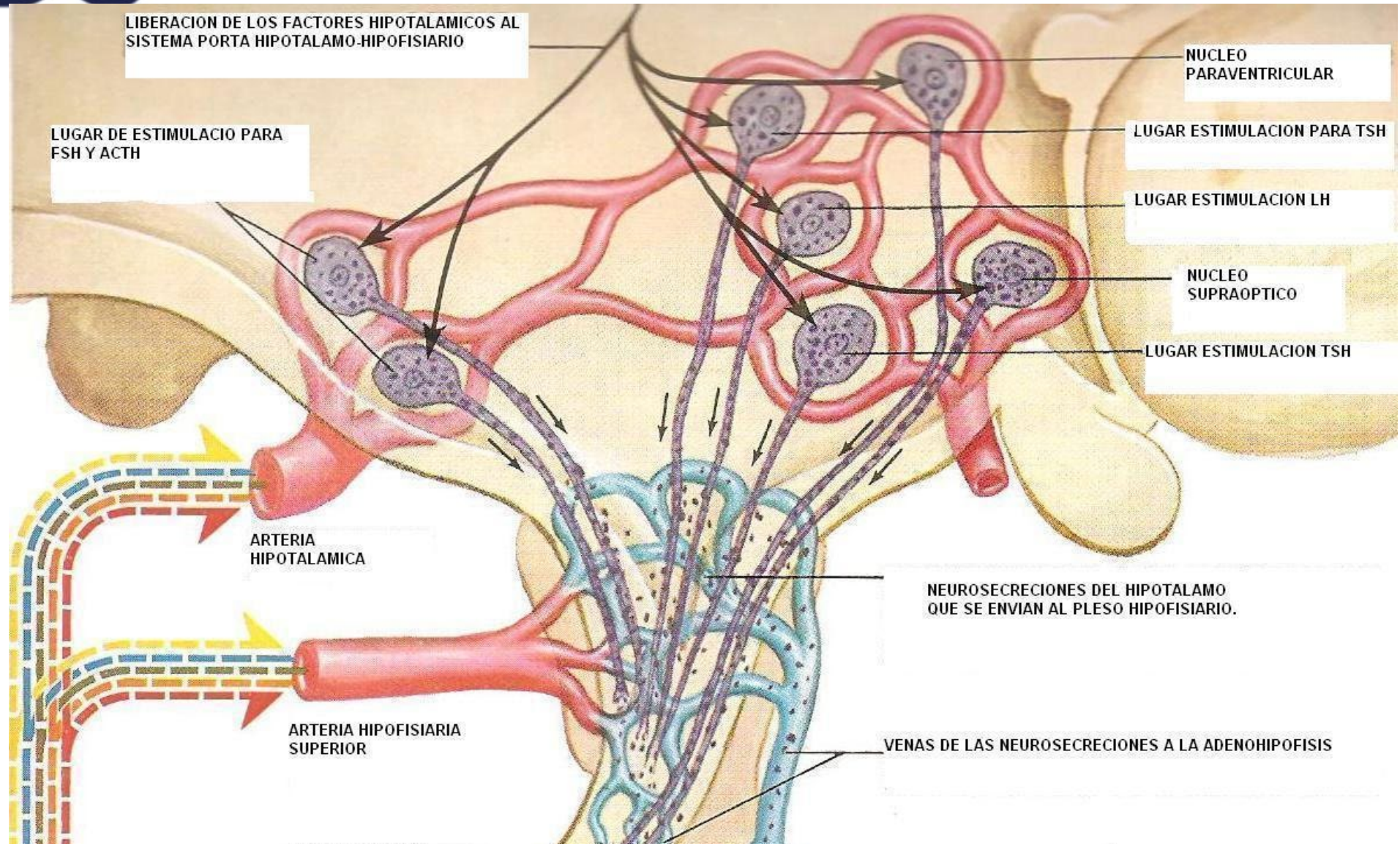


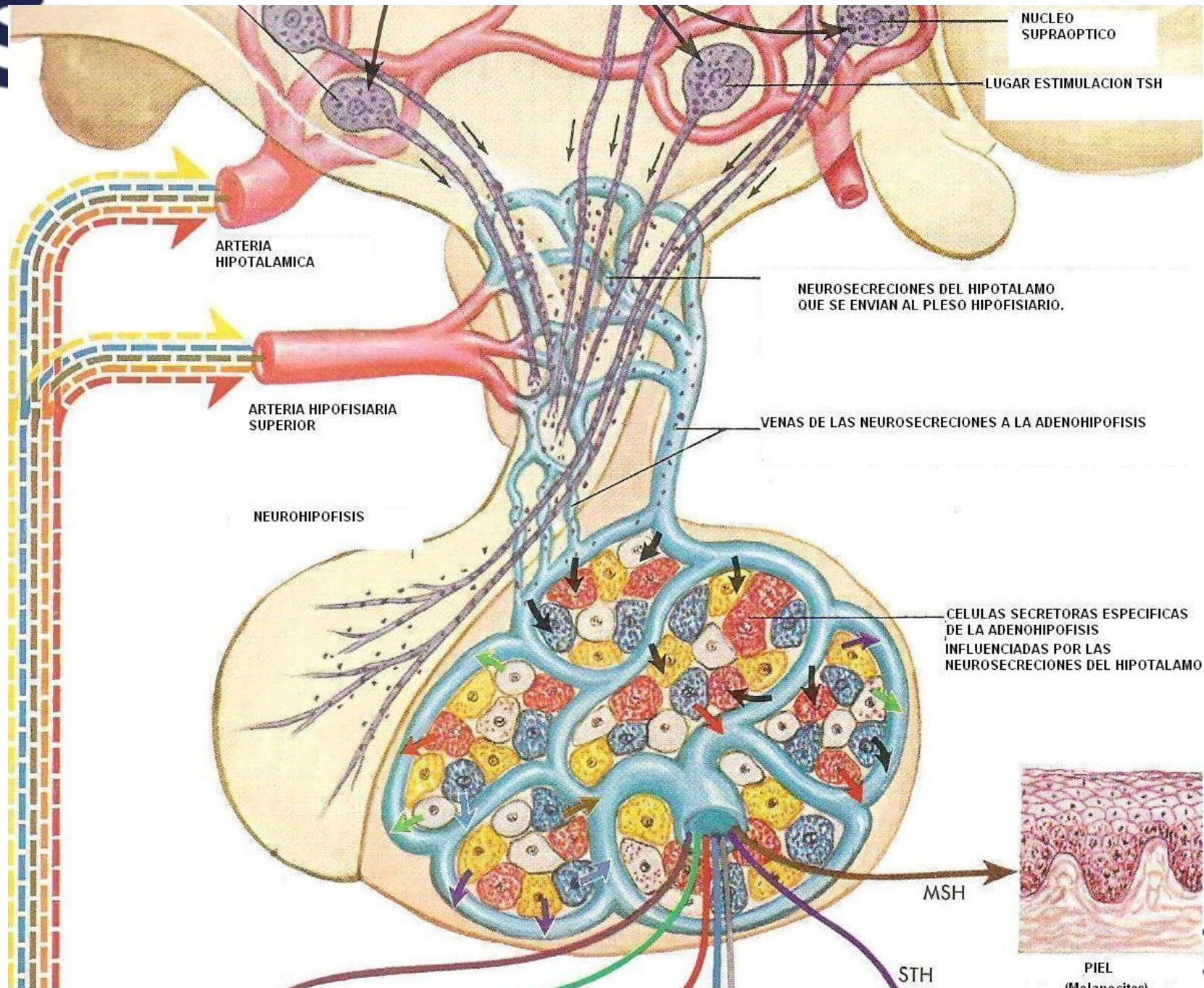
CICLO SEXUAL FEMENINO

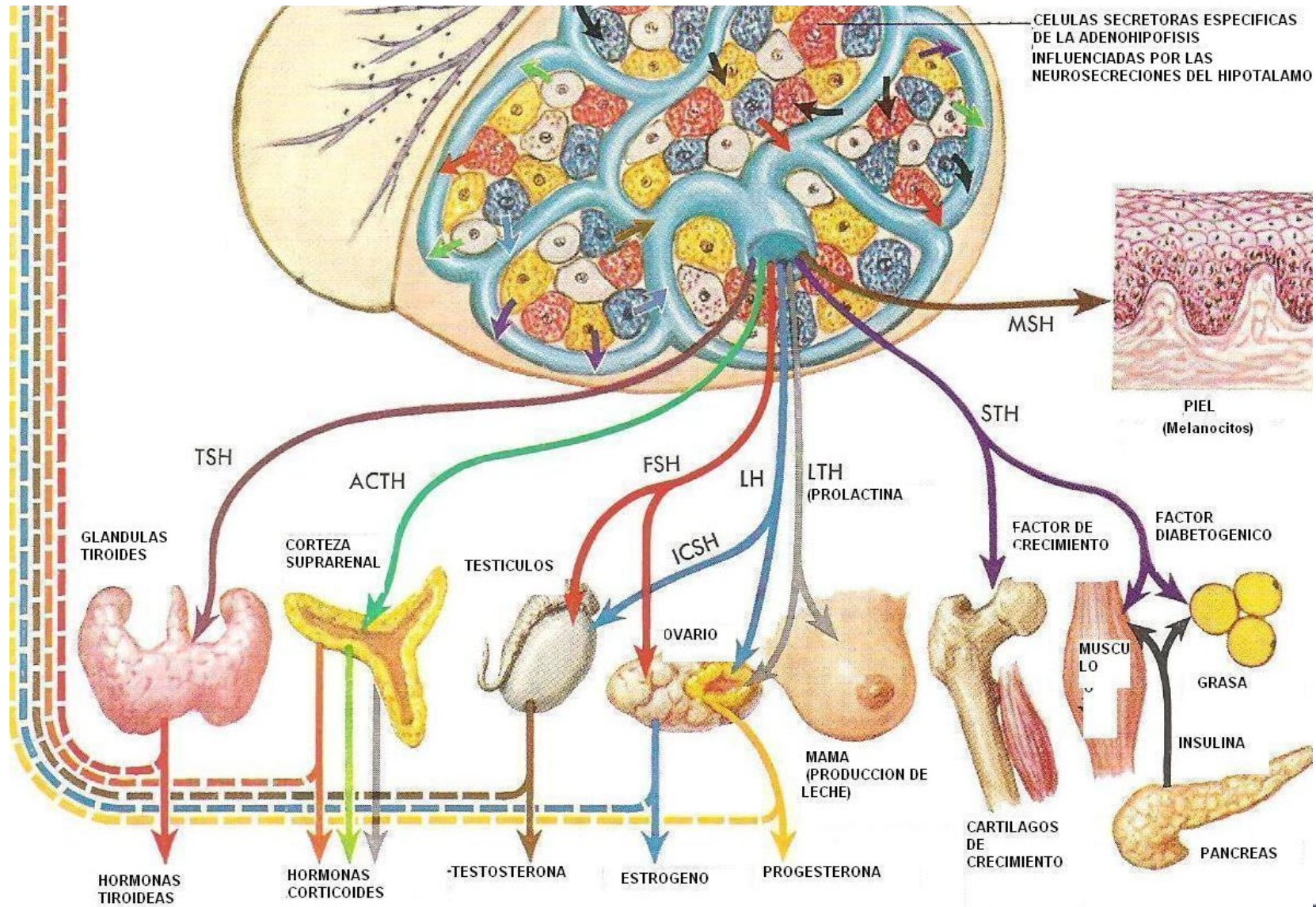
Oscilación por retroalimentación del sistema hipotalámico-hipofisario-ovárico

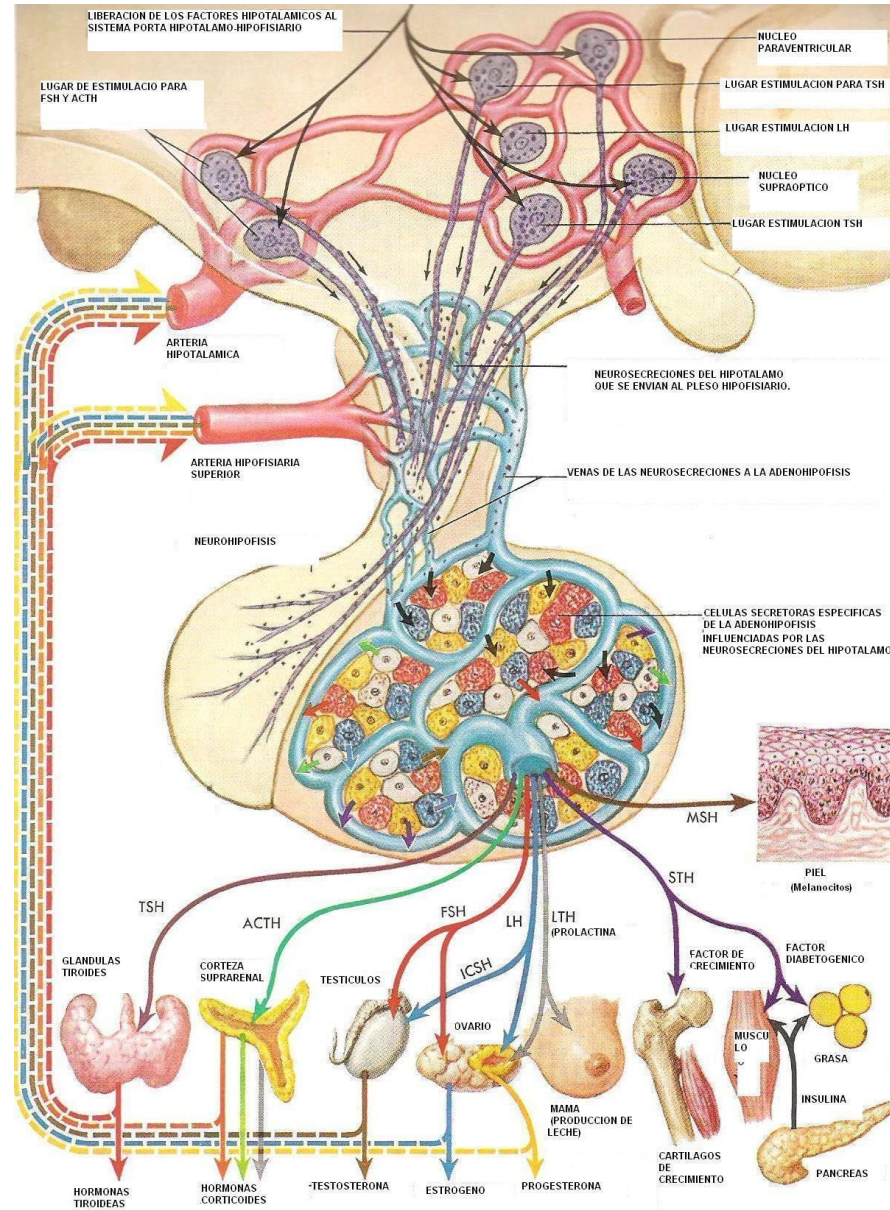
Fase del crecimiento folicular. 2 o 3 días antes de la menstruación, el cuerpo lúteo inicia una involución casi total y la secreción de **estrógenos**, **progesterona** e **inhibina** cae a valores mínimos. Un día después la secreción hipofisaria de **FSH** comienza a crecer de nuevo, días después del comienzo de la menstruación.

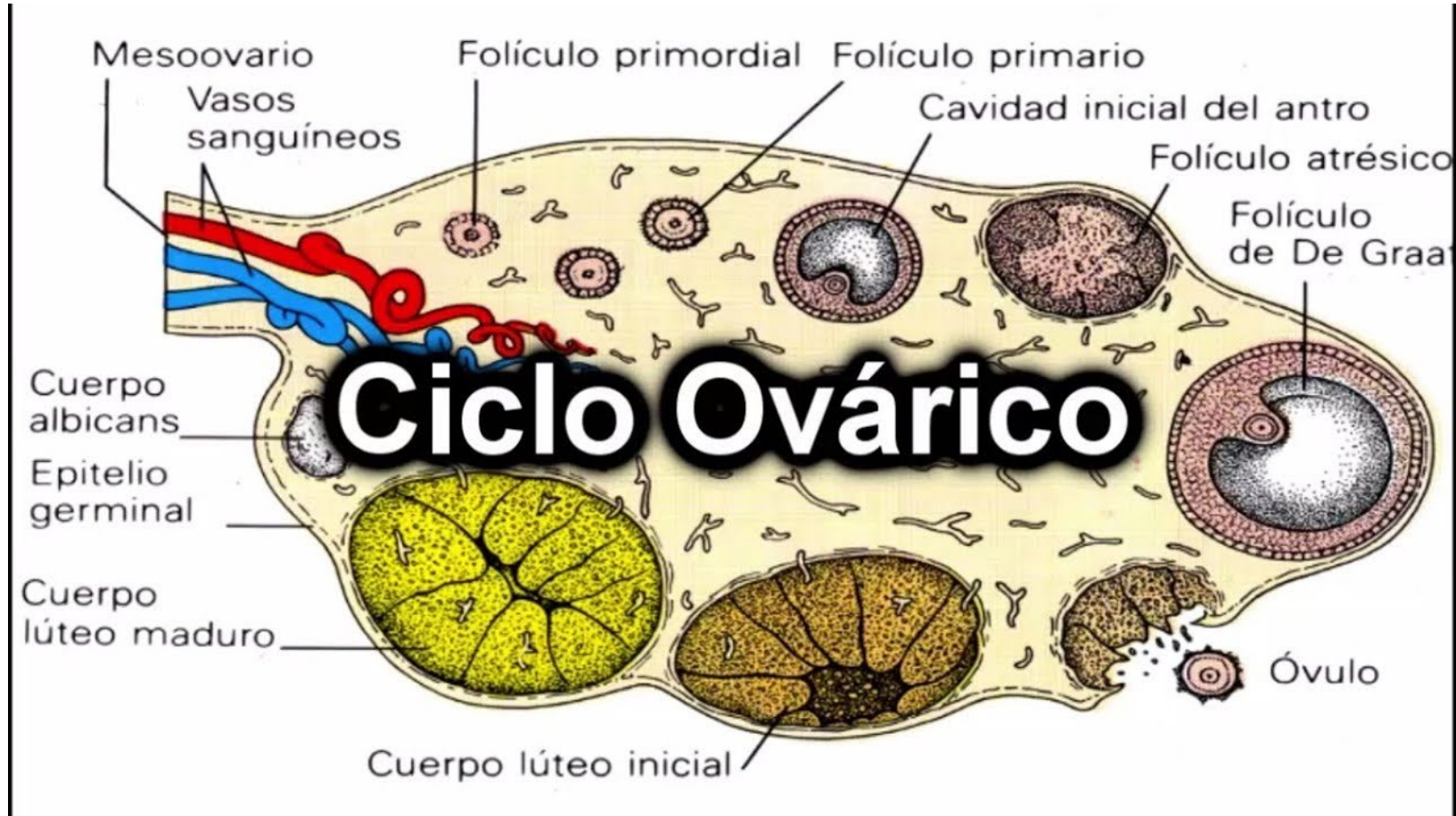


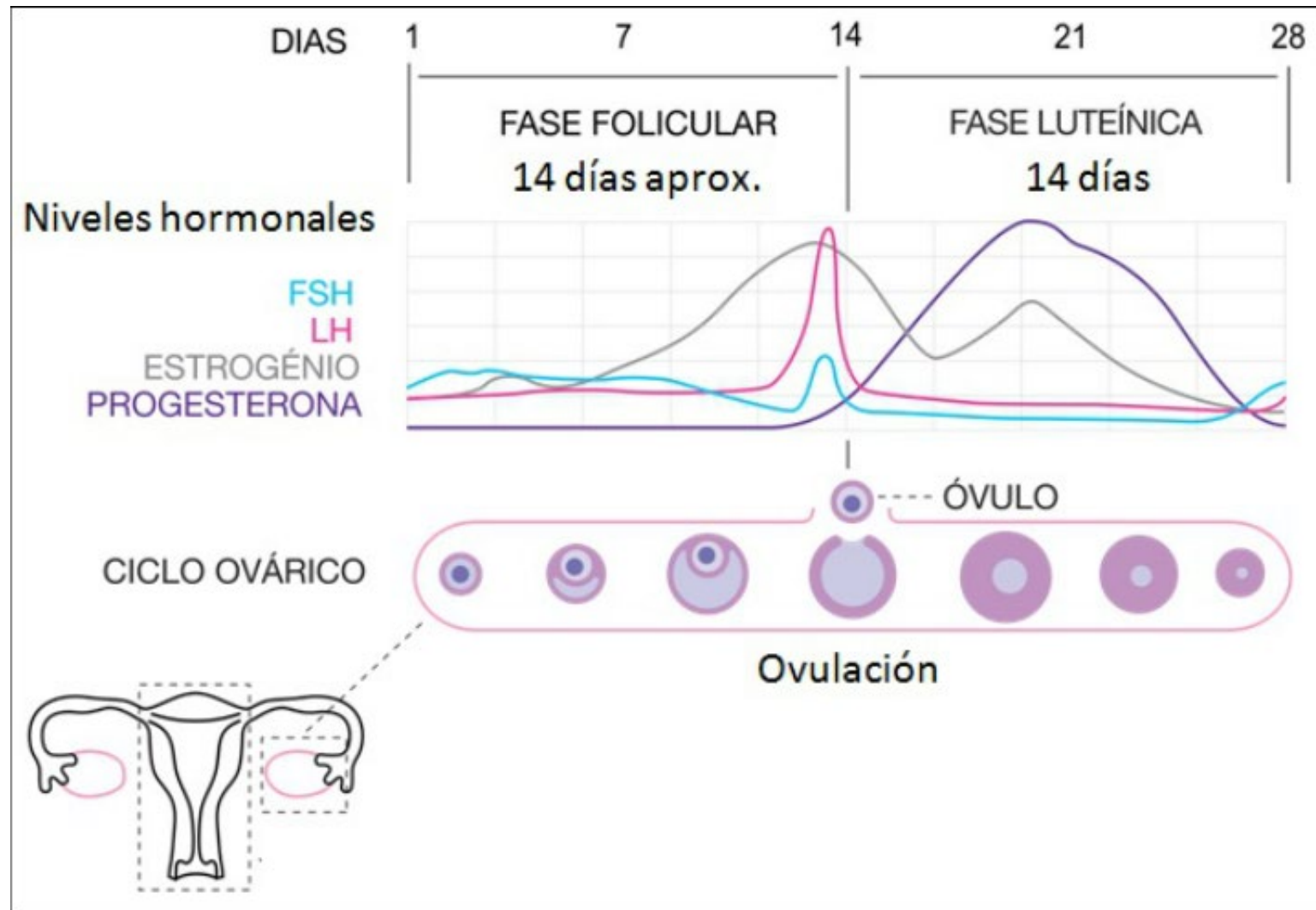


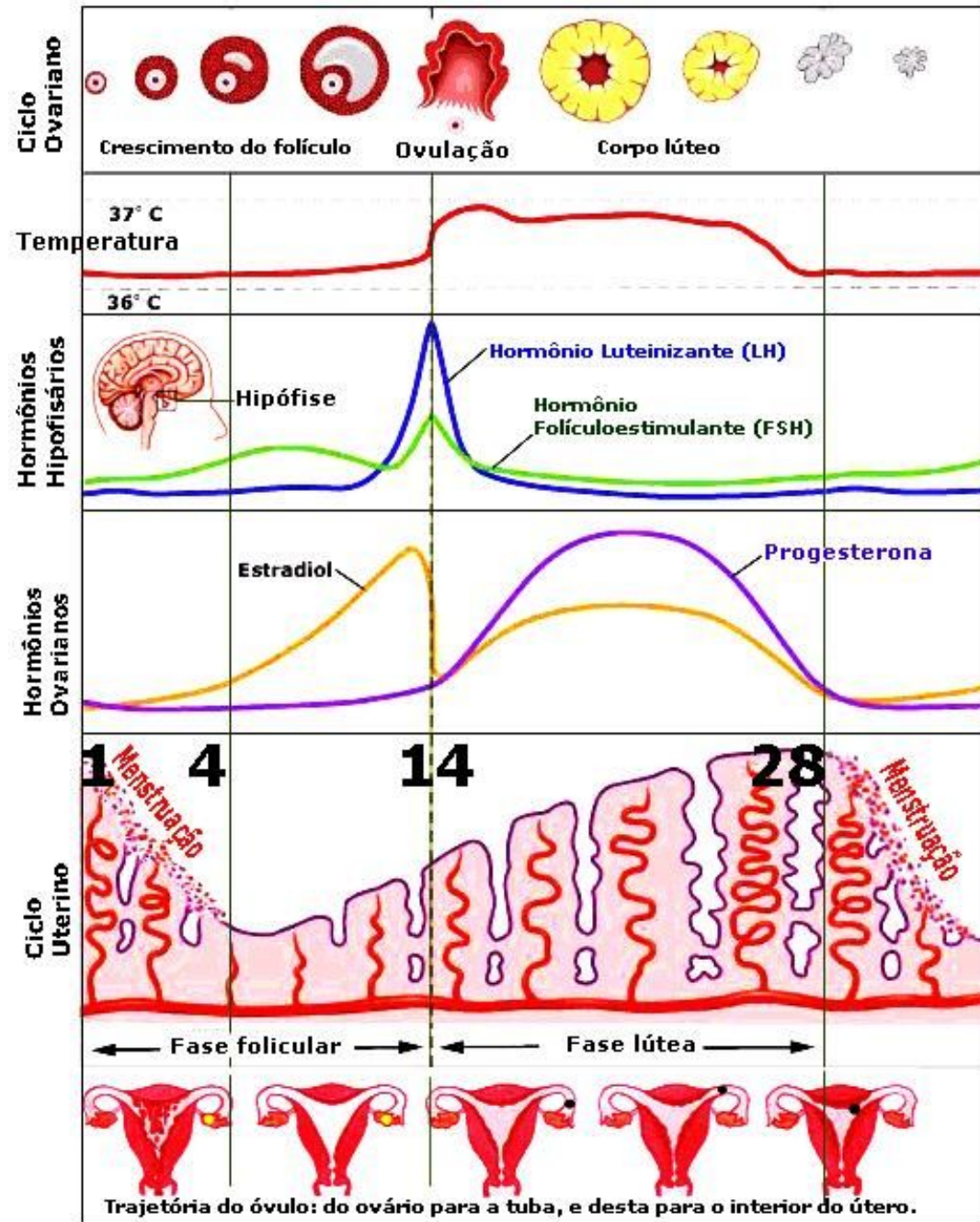












Fases del Ciclo Menstrual

